

## Budapest I., Krisztinaváros, Naphegy – Tigris u. 56.



### TIGRIS U. 56.

hrsz.	<b>7386/5</b>
tömb	<b>110</b>

**KERÜLETI  
ÉRTÉKVÉDELEM**

tervező építész,  
építtető, kivitelező

**Hendrich Antal** műépítész;  
építtető: Szilassy Géza (ny. huszárezredes) és felesége;  
építőmester: Lázár Géza

ép. idő, átalakítások

**1933-34**  
1950 – háborús károk utáni helyreállítás és átalakítás, tervező:  
Hegedűs Béla, kivitelező: Bodnár Zoltán

építészeti stílus

**neobarokk**

szintszám

**P+F+1+T**

épülethasználat

**lakóház, 12 lakás**

szerkezet, anyag-  
használat, tető

vasbeton pillérvázás szerkezet, vasbetonlemez-födémek,  
manzárdtető, cseréphéjalás

tulajdonos

**társasház**

egyéb védettség

-

műszaki állapot

**jó**

helyreállítási javaslat

fotók, ábrázolások

18 oldal - fotók, archív anyag (Fővárosi Levéltár)

építészeti, városépítészeti értékelés

**Magasföldszint és egyemeletes neobarokk, beépített manzárdtetős nagy villa.**

**Az utcai homlokzaton törtvonalú zárterkéllysáv, a szimmetrikus homlokzat bal széléhez még egy, kissé hátraleptetett tömeg csatlakozik.**

**Rusztikus homokkő-lábazat, amely a bal oldalra helyezett bejárati ajtót is keretezi.**

**Az ablakok a földszinten egyenes, az emeleten kosárvívű záradékkal, profilos keretelés-sel. Az eredeti tervről eltérően a főhomlokzat jobb oldala mindkét szinten ablak nélküli (Az 1950 évi átalakítási terveken még megvannak). Az emeleten kisméretű, eredetinek tűnő, profilos keretelésű íves ablak, alatta a földszinten utólagos, négyzetes, bántó elhelyezésű és kialakítású kisablak.**

**Kétoldalt eredeti tetőablakok, újabb műanyag apróosztású ablakokkal. A tetőablakok eredeti felső bádoglezárása a kis csatornával igen szépen megoldott.**

(folytatás a köv. oldalon)

## Budapest I., Krisztinaváros, Naphegy – Tigris u. 56.

A homlokzat sajátos eleme a zárterkélyek fölötti különös, az erkélyek vonalát követő, törtvonalban megnyitott apróosztású ablaksáv, amely felett a kontyolt tetőidom háromszögű csücsköket ad ki (az eredetileg nyitott terasz látványos utólagos beépítése, ld. 13-18. old.).

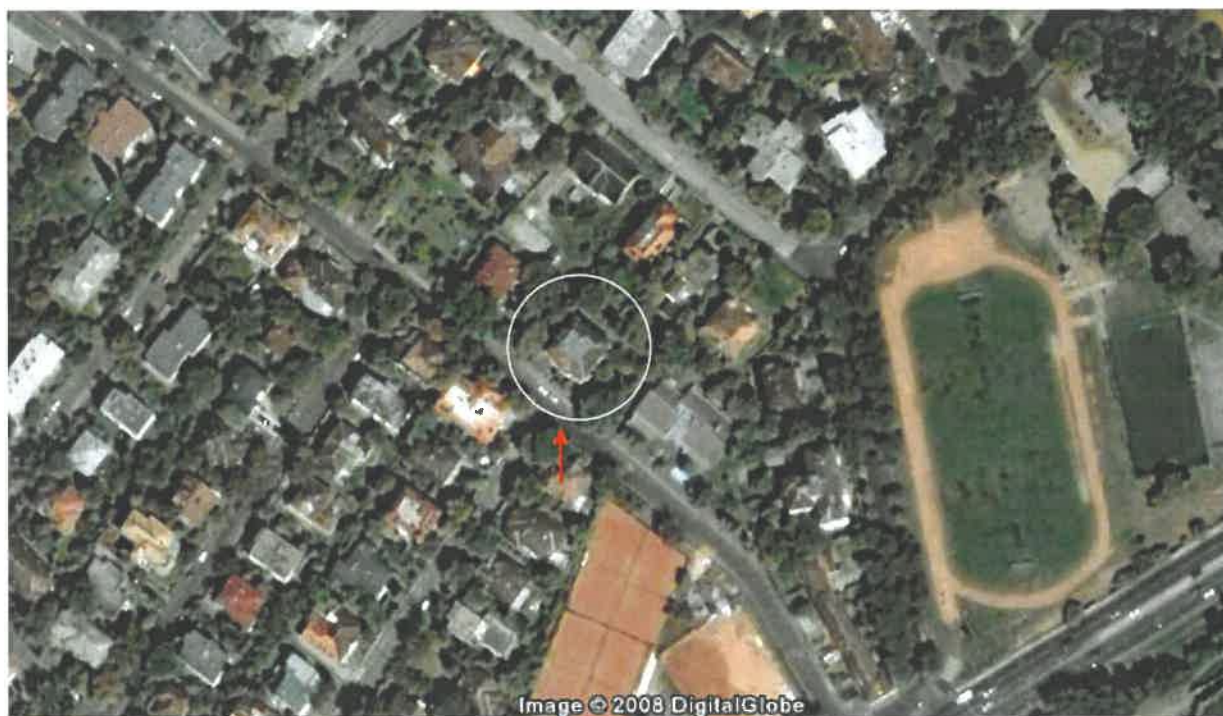
A földszinti ablakok előtt enyhén előredőlő, egyszerű formálású vas kosárrácsok.

Az épület mindkét oldalhomlokzatán hasonló díszítésű megoldások (zárterkélyek, ablakkeretezés, sok nagy ablak, erkély egyszerű vasráccsal).

Kőoszlopok között szép, egyszerű kovácsoltvas kapu rátett barokkos szupraporttal.

Rusztikus terméskőkerítés műkő lefedéssel. Nyílvesztő-végű vaspálcák, közöttük érdekes lelógó fémbajtók.

Az adatfelvétel ideje: 2008. szeptember-október hó





Az elegáns villa az utólagos magasföldszinti kisablakkal és a fémkapus támfalgarázssal





A törtvonalú új tetőablaksáv és az eredeti tetőablakok (új műanyag ablakokkal)



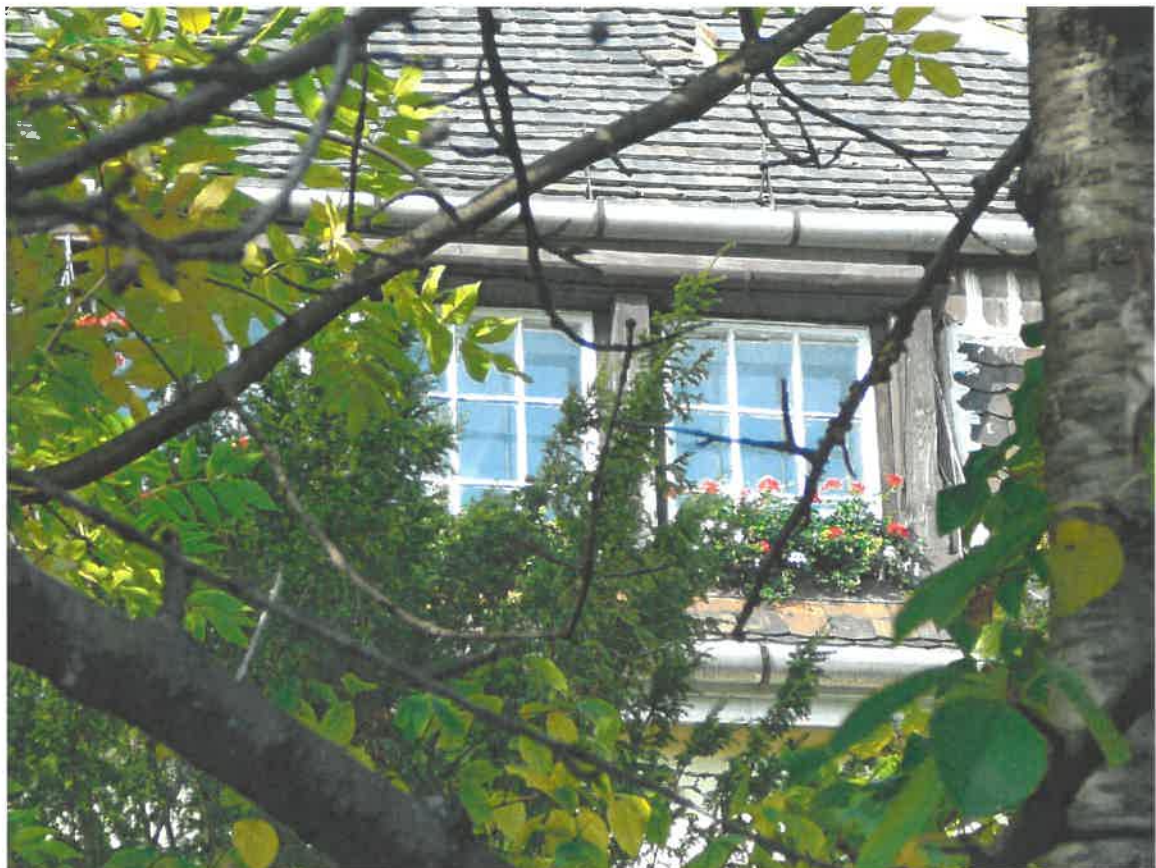


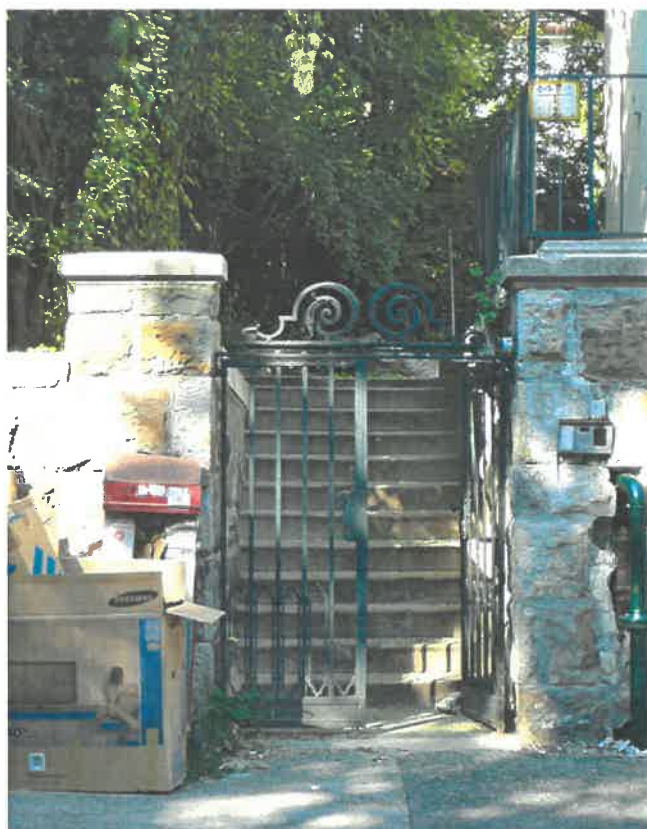
A főhomlokzat emeleti sávja, alul a ház keleti oldali tetőzete a szomszédos óvoda hátsókertjéből





A jobb oldali homlokzat tetőtéri beépítése a manzárd-szoknyába épített ablakokkal





Rusztikus kőpillérek közötti egyszerű, szép kovácsoltvas kapu





A kovácsoltvas kertkapu barokkos díszítő szupraportja

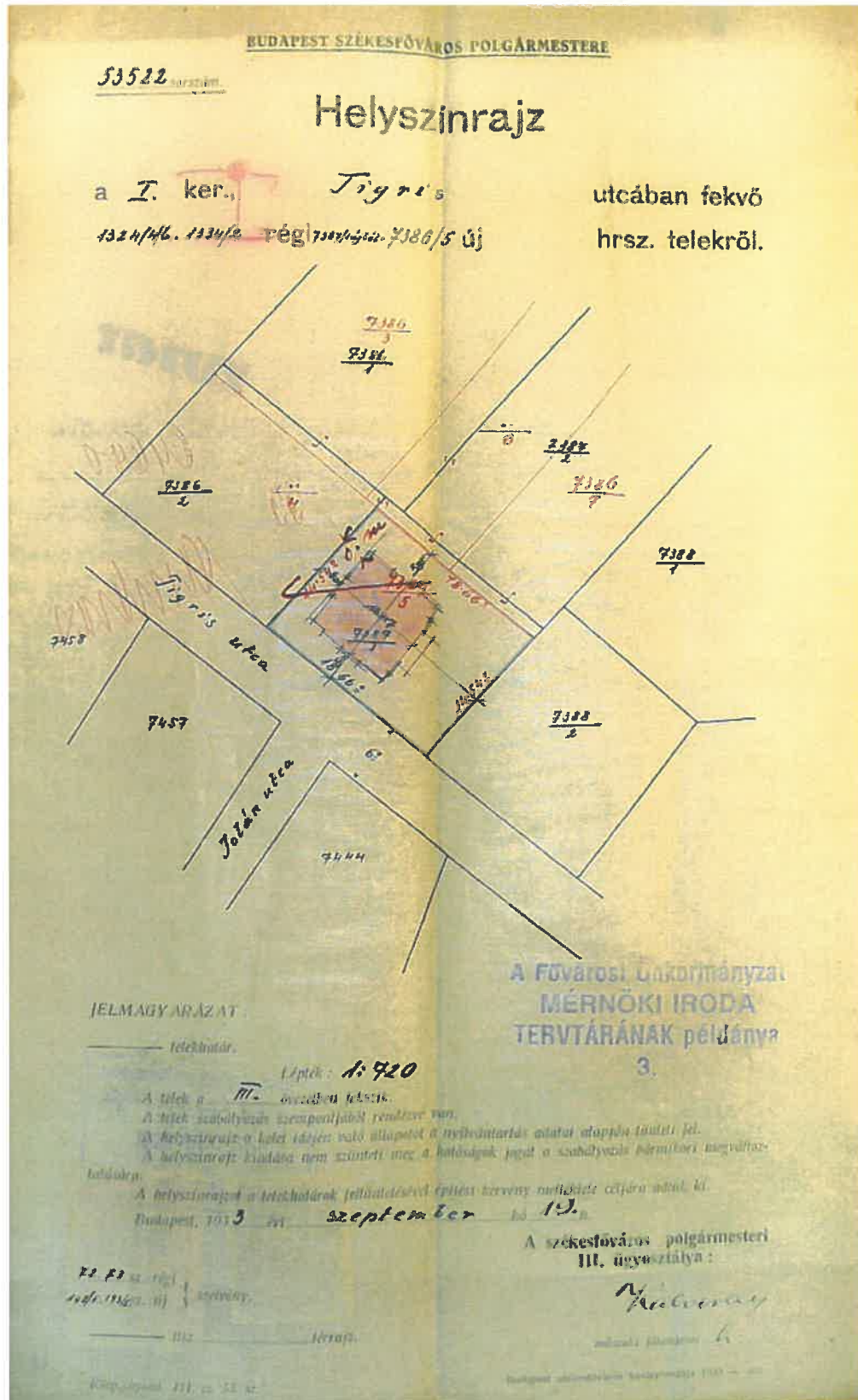


Nyílvessző-végű vaspálcakerítés, közöttük érdekes lelógó fémbojtok  
(a „bojt” a tervező Dezső utca 2. sz. háza kerítésén is visszatérő motívum)

# Budapest I., Krisztinaváros, Naphegy – Tigris u. 56.

ARCHÍV TERV (forrás: Fővárosi Levéltár)

1933. Családi villa, tervező: Hendrich Antal; építtető: Szilassy Géza és felesége

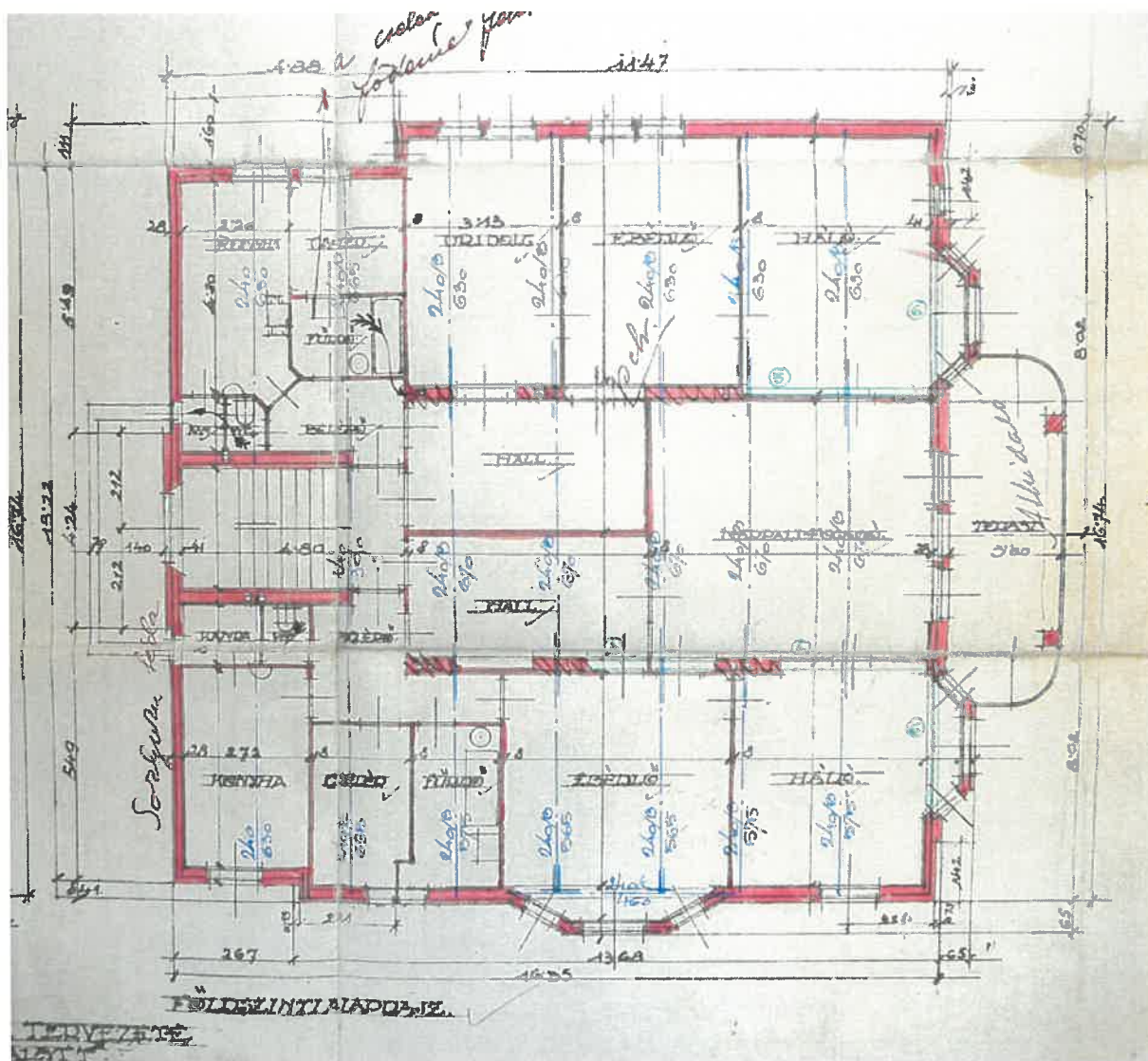


Helyszínrajz

## Budapest I., Krisztinaváros, Naphegy – Tigris u. 56.

ARCHÍV TERV (forrás: Fővárosi Levéltár)

1933. Családi villa, tervező: Hendrich Antal; építtető: Szilassy Géza és felesége



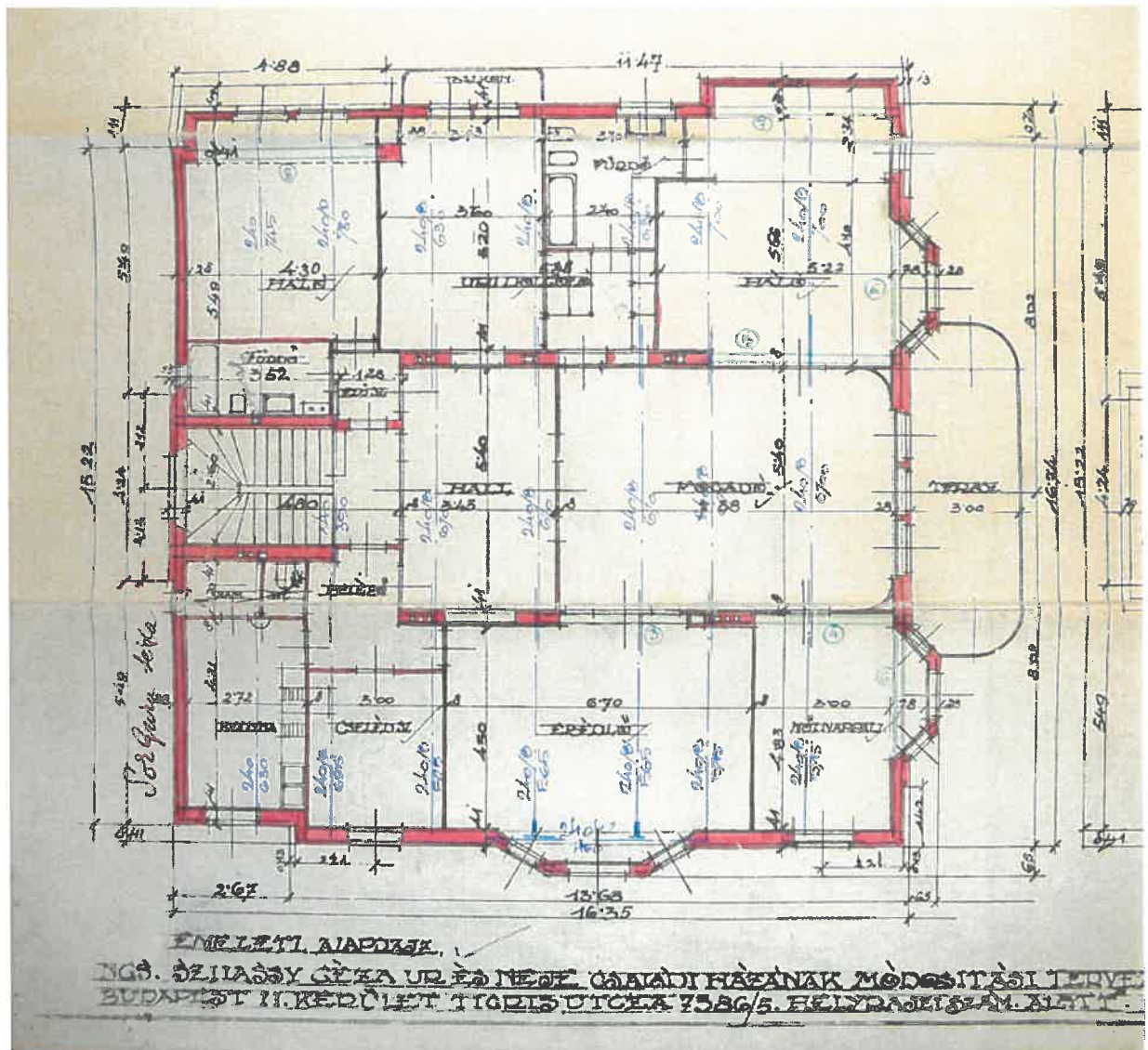
A földszint alaprajza



# Budapest I., Krisztinaváros, Naphegy – Tigris u. 56.

ARCHÍV TERV (forrás: Fővárosi Levéltár)

1933. Családi villa, tervező: Hendrich Antal; építető: Szilassy Géza és felesége

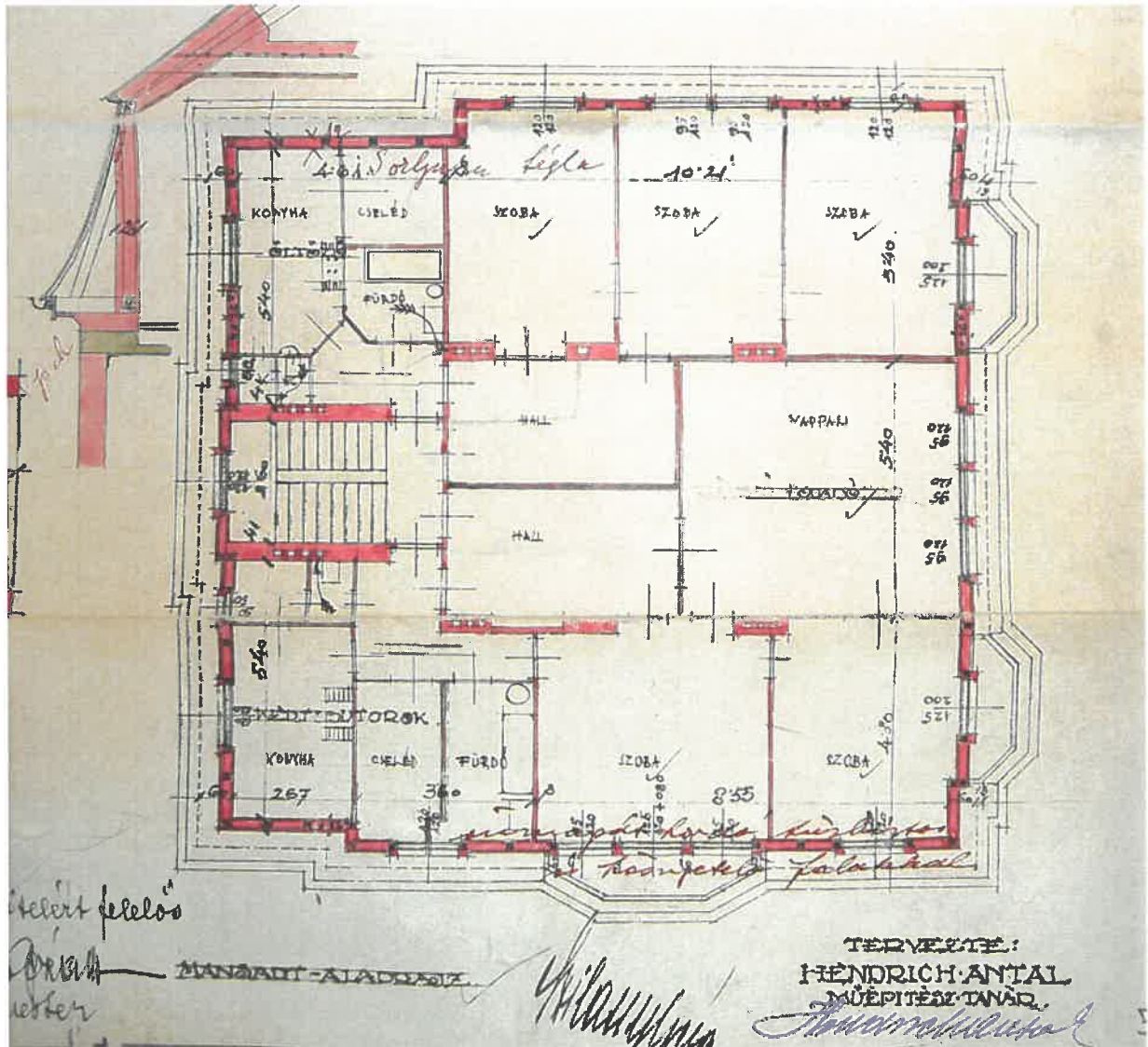


Az emelet alaprajza

# Budapest I., Krisztinaváros, Naphegy – Tigris u. 56.

ARCHÍV TERV (forrás: Fővárosi Levéltár)

1933. Családi villa, tervező: Hendrich Antal; építtető: Szilassy Géza és felesége

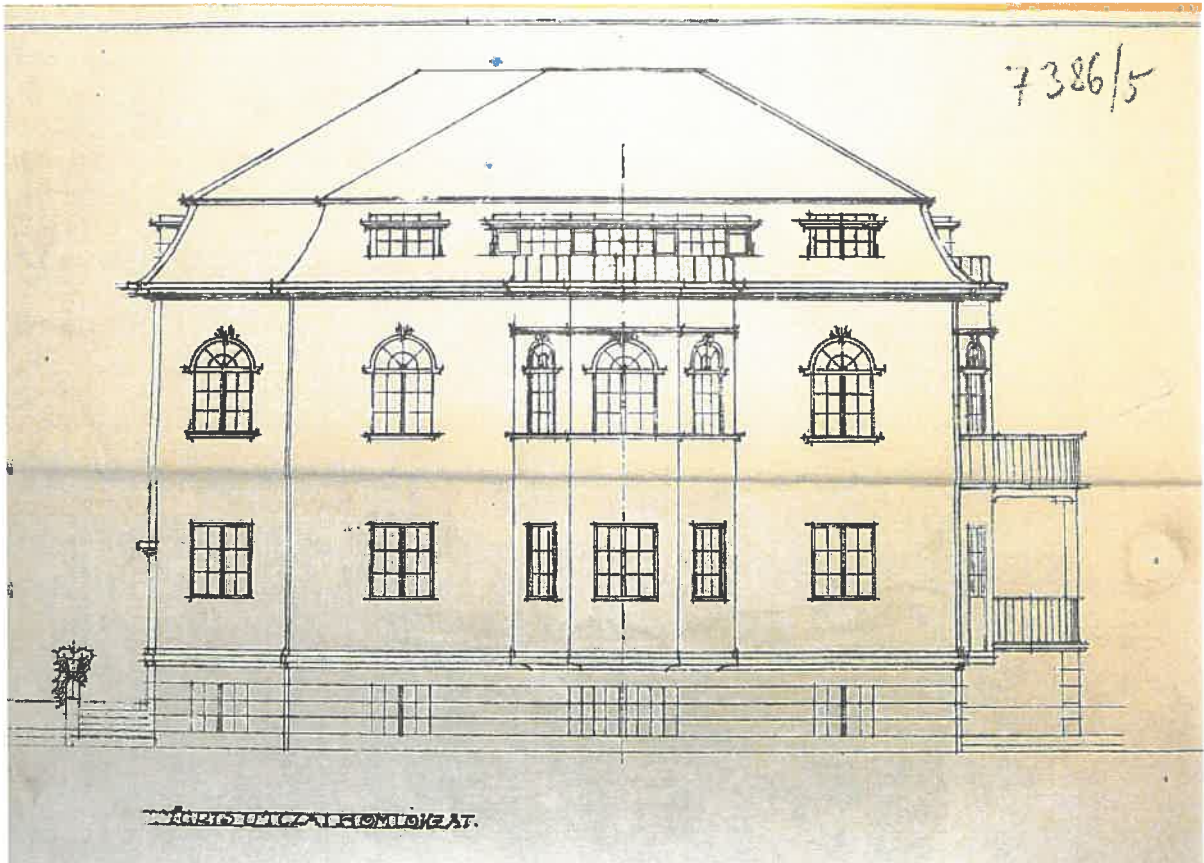


A manzártető alaprajza

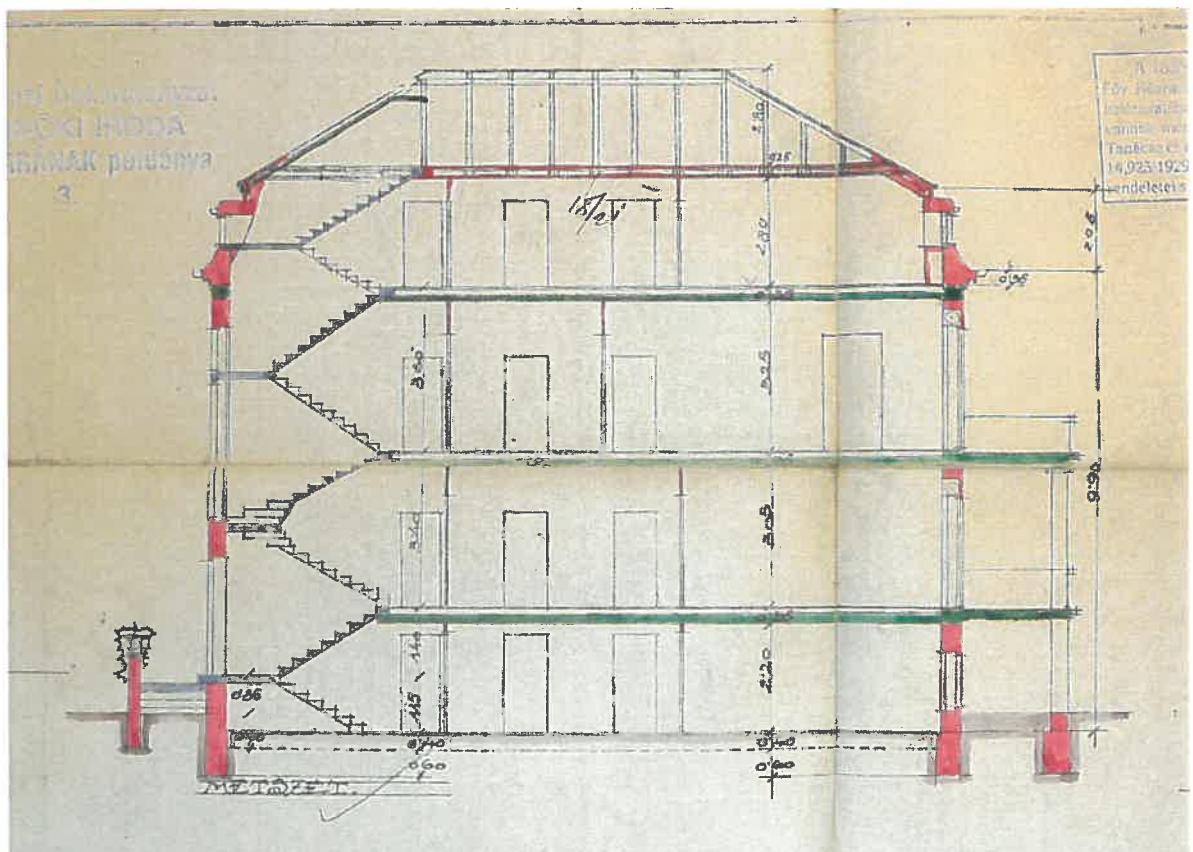
## Budapest I., Krisztinaváros, Naphegy – Tigris u. 56.

ARCHÍV TERV (forrás: Fővárosi Levéltár)

1933. Családi villa, tervező: Hendrich Antal; építető: Szilassy Géza és felesége



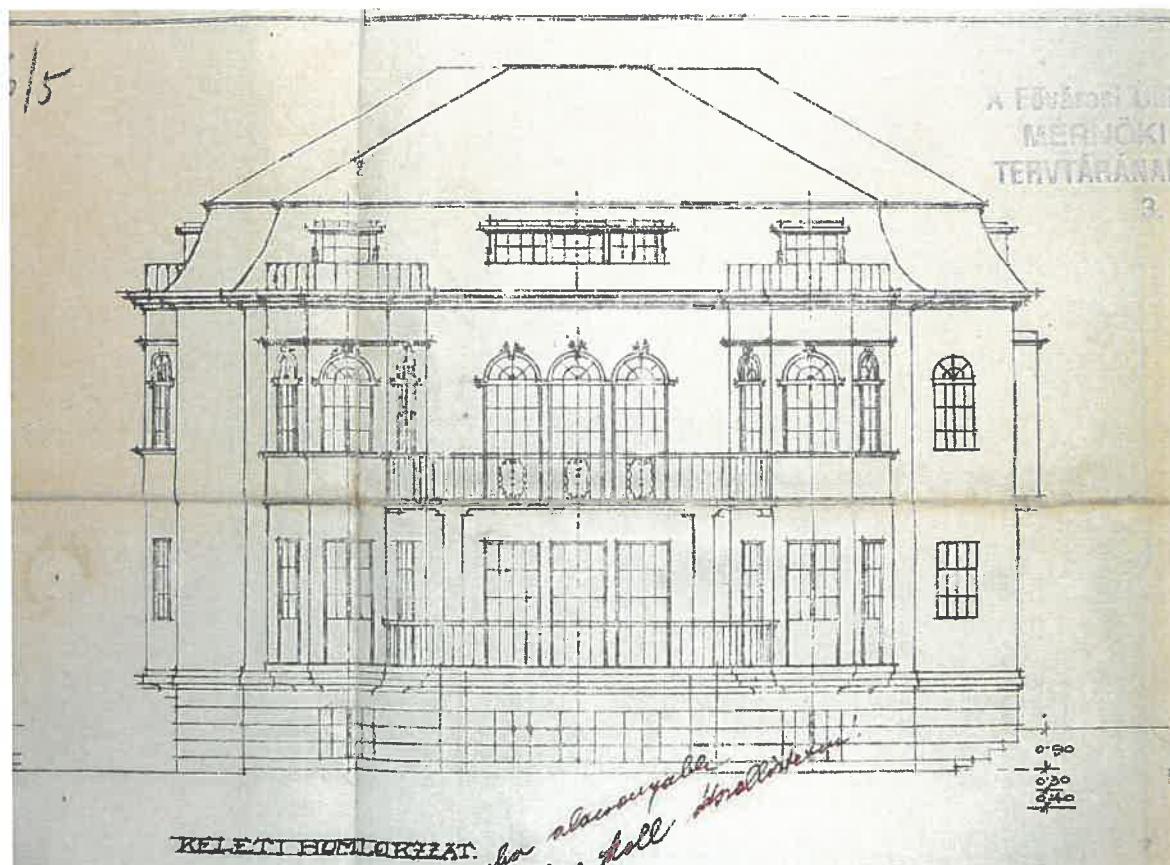
Az utcai homlokzat és a metszet



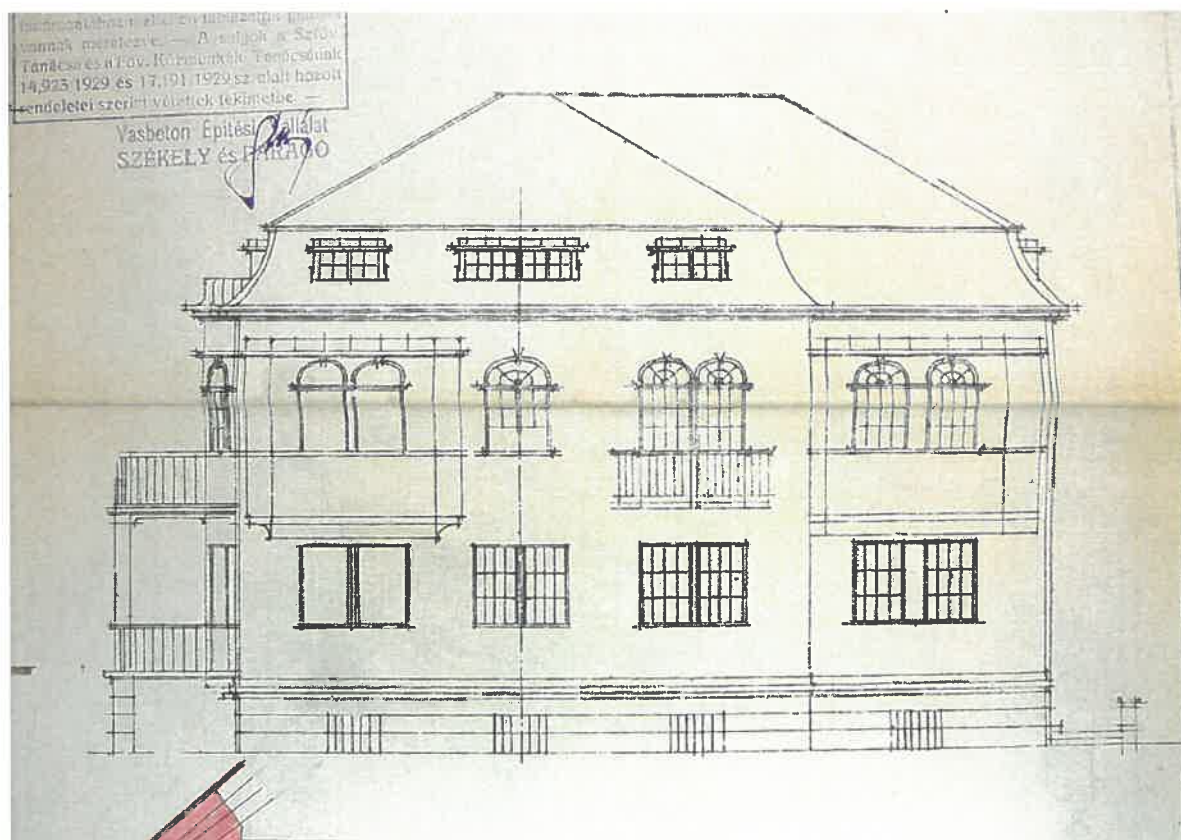
## Budapest I., Krisztinaváros, Naphegy – Tigris u. 56.

ARCHÍV TERV (forrás: Fővárosi Levéltár)

1933. Családi villa, tervező: Hendrich Antal; építtető: Szilassy Géza és felesége



A délkeleti és az északnyugati oldalhomlokzat terve



## Budapest I., Krisztinaváros, Naphegy – Tigris u. 56.

ARCHÍV TERV (forrás: Fővárosi Levéltár)

1950. Lakóház helyreállítása, átalakítása, tervező: Hegedűs Béla, kivitelező: Bodnár Zoltán

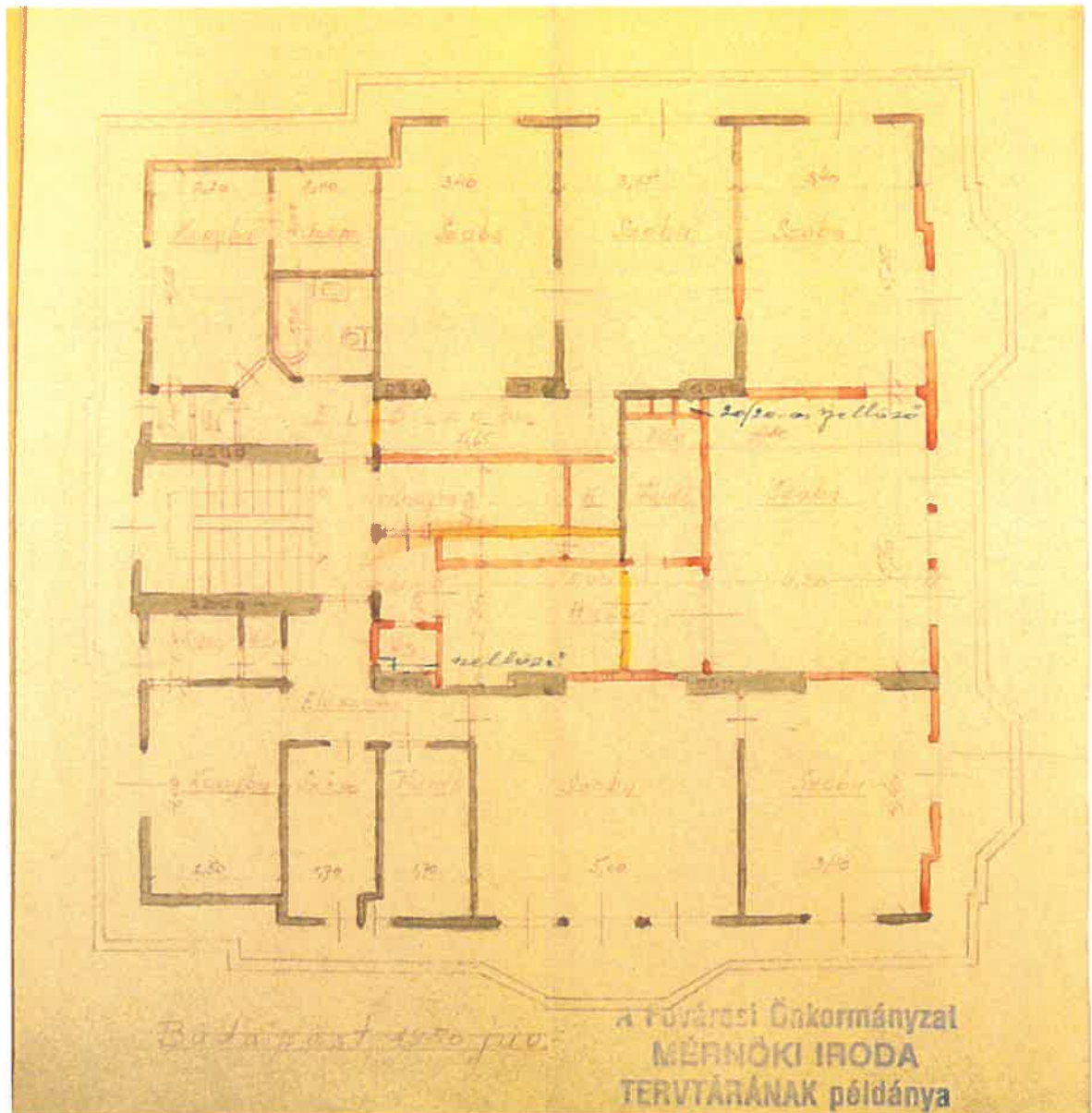


A földszint átépítési terve



ARCHÍV TERV (forrás: Fővárosi Levéltár)

1950. Lakóház helyreállítása, átalakítása, tervező: Hegedűs Béla, kivitelező: Bodnár Zoltán



A manzardtető átépítési terve