



helyszínrajz



TIGRIS U. 54.	hrs.	7386/4	KERÜLETI ÉRTÉKVÉDELEM
	tömb	110	

tervező építész,
építetető, kivitelező
ép. idő, átalakítások

építészeti stílus
szintszám
épülethasználat
szerkezet, anyag-
használat, tető
tulajdonos
egyéb védettség
műszaki állapot
helyreállítási javaslatok
fotók, ábrázolások

Hendrich Antal műépítész;
építetető: Luib Kálmán és felesége; kivitelező: Körting B.E. Rt.

1933

1950 – háborús károk utáni helyreállítás, tervező: Szöcsik Dezső tul.

1956 – a „romoszoba” helyreállítása a manzárdtetőben, terv.:
Berecz Sándor, építetető/tulajdonos: Szimcsák József

1971 / 1989 – kisebb átal., tervező: Előd Ákos / Bende Csaba

hiányossá vált díszítésű, eredetileg **neobarokk**

F+1+T

lakóház, 6 lakás

vasbeton pillérvázás szerkezet, vasbetonlemez-födémek,
manzárdtető, tegolahéjalás

társasház

-

megfelelő (1 lakás átépítés alatt)

tetőhéjalás-csere esetén a házhoz méltó cserépfedés szükséges

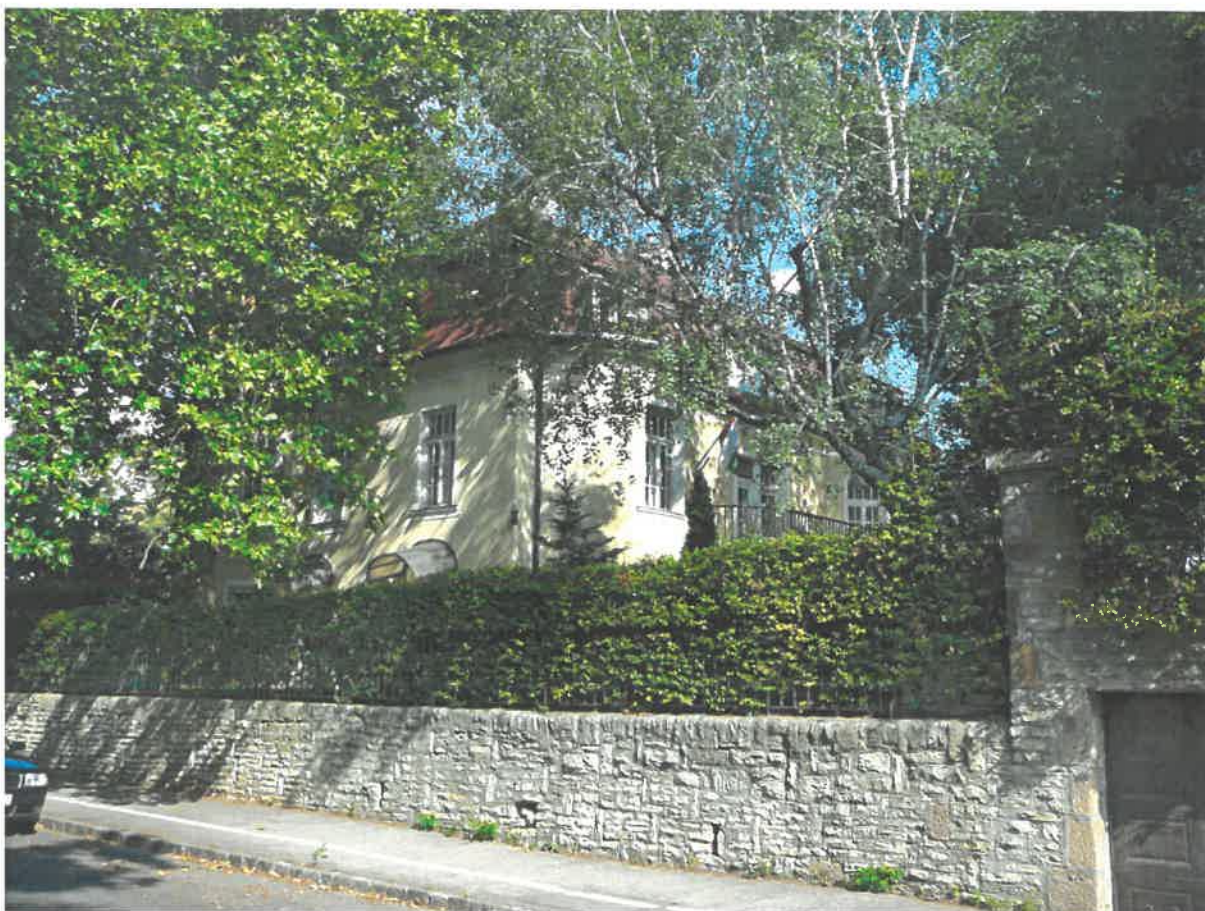
14 oldal - fotók, archív anyag (Fővárosi Levéltár)

építészeti, városépítészeti értékelés

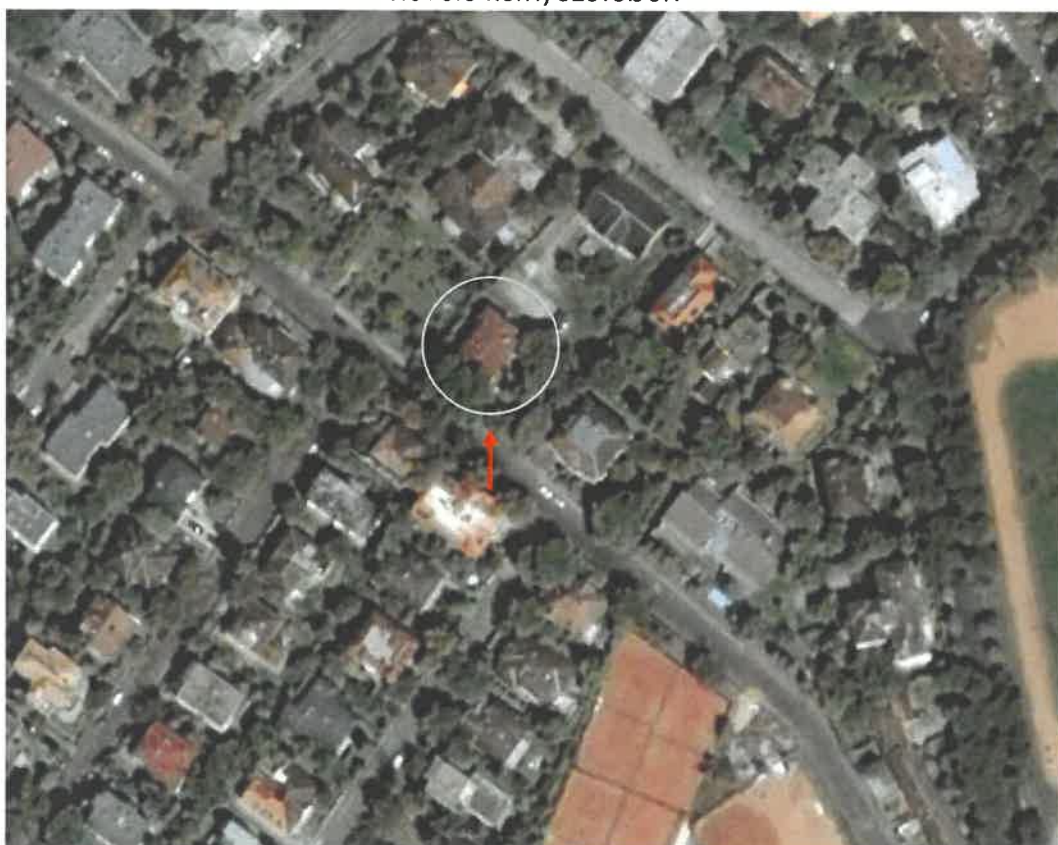
Egyemeletes, beépített manzárdtetős villa. Az eredeti terven látható gazdagabb részleformálás (pl. tetőablakok volutadíszei) a háború során tűnt el („romoszoba helyreállítása”). Az utcai és a jobboldali homlokzatot mindkét emeleten a szobák íves kiöblösödései tagolják, a kert felé a tetőtéri szinten teraszos zárással. A földszinten egyszerű copf részleformáláshoz hasonló ablakrácsok. Az ablakok apró, barokkos osztása a tetőtéri ablakokon is végigvezetve. A szalagprofilú ablakkeretek valószínűleg leszegényítettek (ld. szomszéd 56. sz. H.A. ház). Érdekes, szép, szilvamag-alakú kis ablak a bejárati terasz mögött csinos rácsocskával. A különös, stilizáló, üvegezett előtetők újabb keletűek. Szép, egyszerű kovácsoltvas kapu szecesszióba hajló rátett virágminta-díszszel. Márga- és homokkő-kombinációjú épített kerítés ívesen faragott függőleges zárószorral.

Az előkertben igen értékes, utcaképi értékű nagy, egészséges platánfa.

az adatfelvétel ideje: 2008. szeptember-október hó



A villa feltárulása a Tigris utcából a dús vegetáció látvány- és használatiérték-növelő környezetében





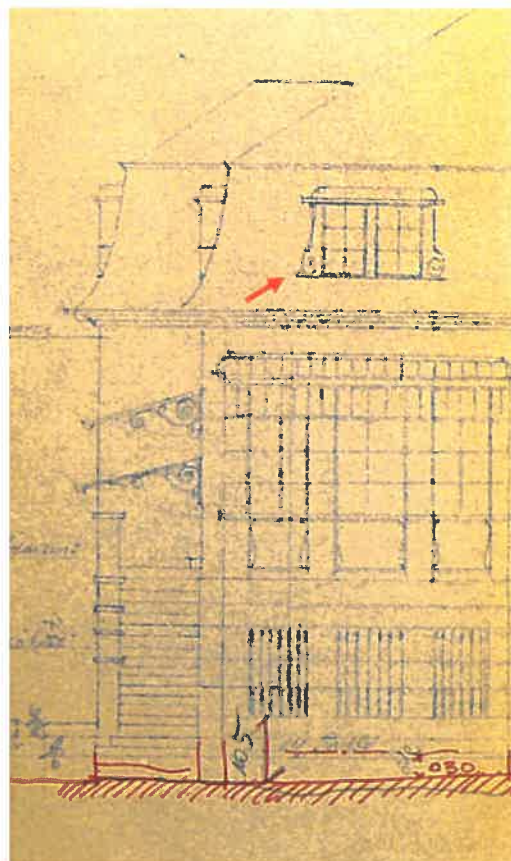
Utcaképi értékű a szép platán az előkertben és az igényes kőkerítés/kapu





A délkeleti tájolású oldalkertre néző tetőtéri és emeleti teraszok





A bejárat/bejáratú lépcső védőtetője ma (a bejáratú ajtó fölött, félköríves kialakítással) és az eredeti terv szerint (a bejárat és a lépcső fölött kovácsoltvas konzolok-tartotta sík előtetők);



Az eredeti, vultás záródású ablakkere-
telés helyett (ld. tervrészlet) egyszerű
profilú fakeret a tetőtéri ablakokon



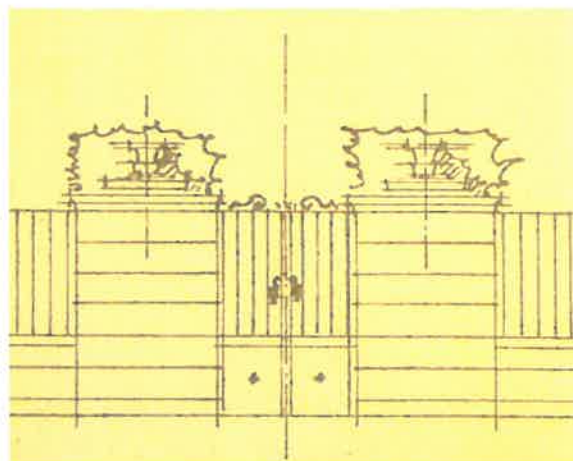
A ház kedves különlegessége a díszráccsal
ellátott szilvamágy-alakú kisablak a bejáratú
terasz mögött



A márga- és homokkő-kombinációjú dekoratív épített kapuzat és kerítés utcaképi értékű



Szép, egyszerű kovácsoltvas kapu szecesszióba hajló rátett virágminta-díszsel



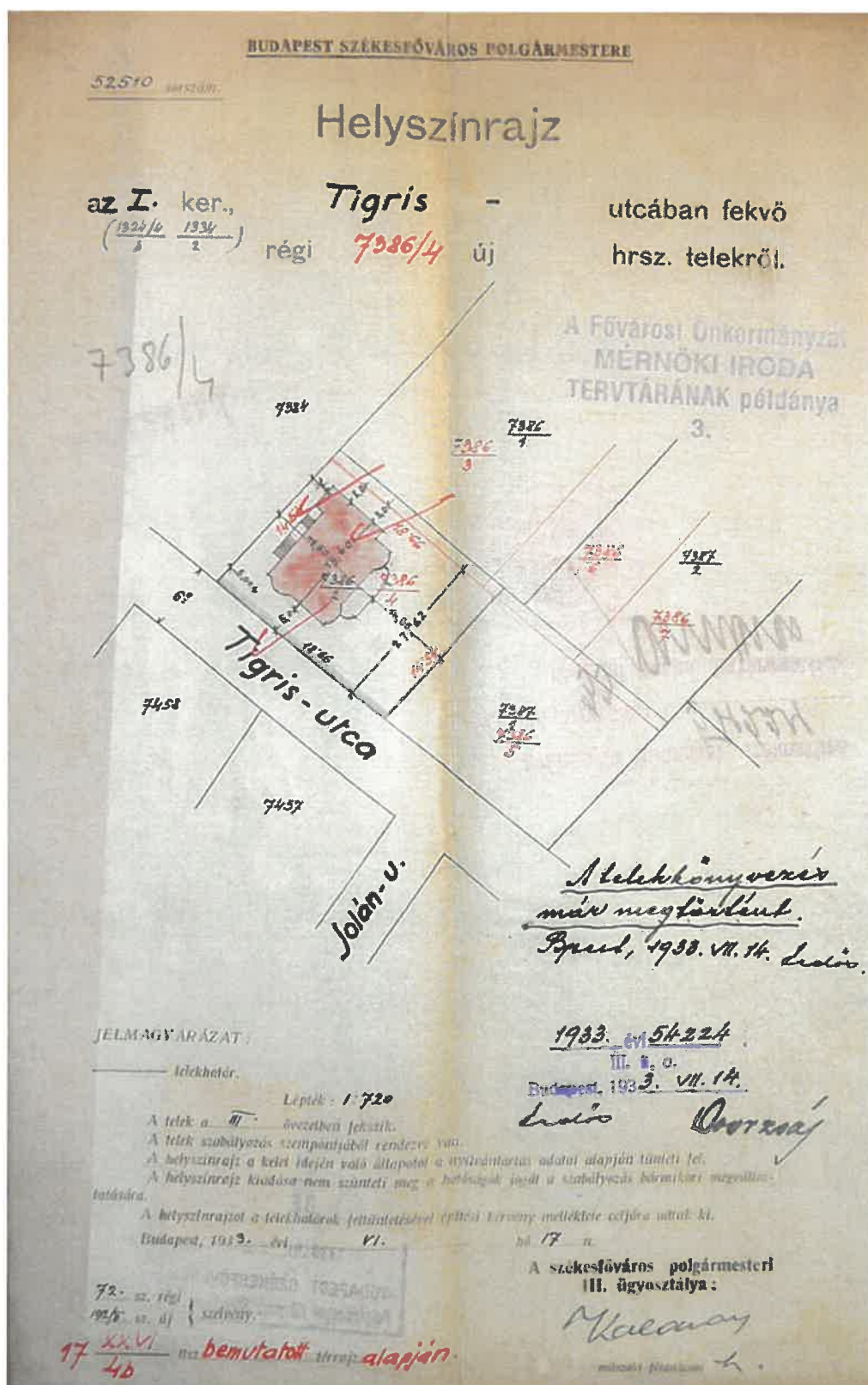
A kertkapu 1933 évi terve és a kerítés ívesen faragott, függőlegesen rakott zárókőSORA



Budapest I., Krisztinaváros, Naphegy – Tigris u. 54.

ARCHÍV TERV (forrás: Fővárosi Levéltár)

1933. Családi villa, tervező: Hendrich Antal; építtető: Luib Kálmán és felesége

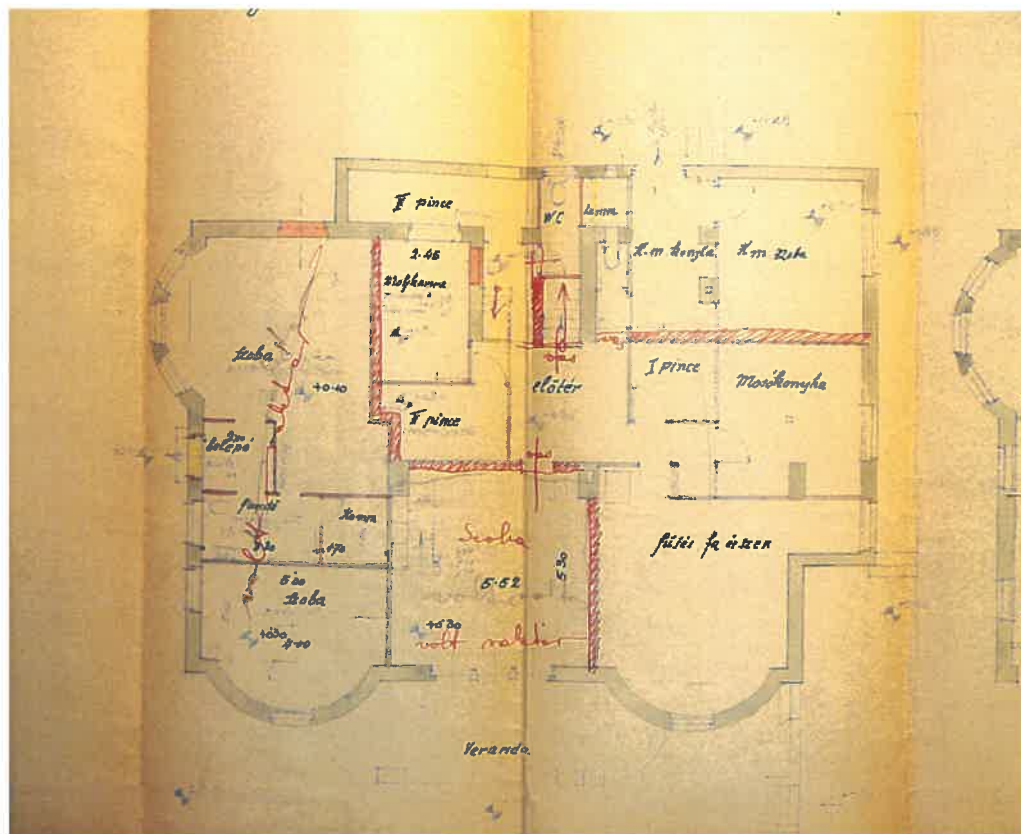


Helyszínrajz

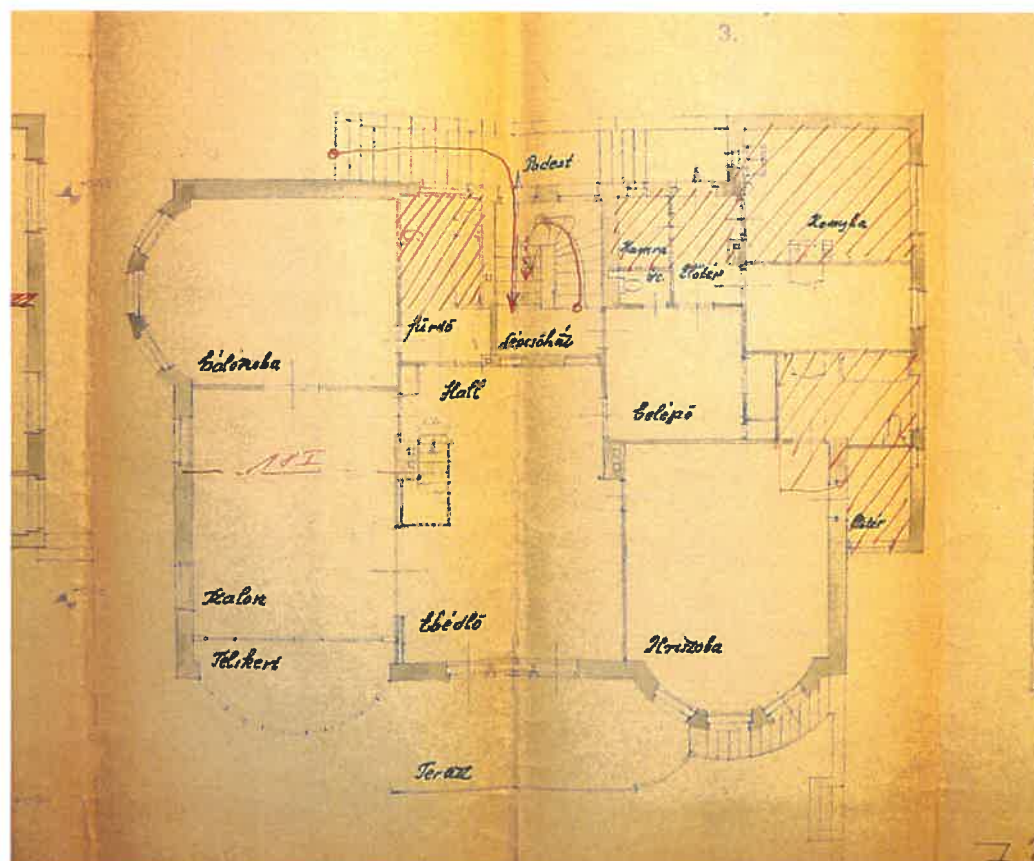
Budapest I., Krisztinaváros, Naphegy – Tigris u. 54.

ARCHÍV TERV (forrás: Fővárosi Levéltár)

1933. Családi villa, tervező: Hendrich Antal; építtető: Luib Kálmán és felesége



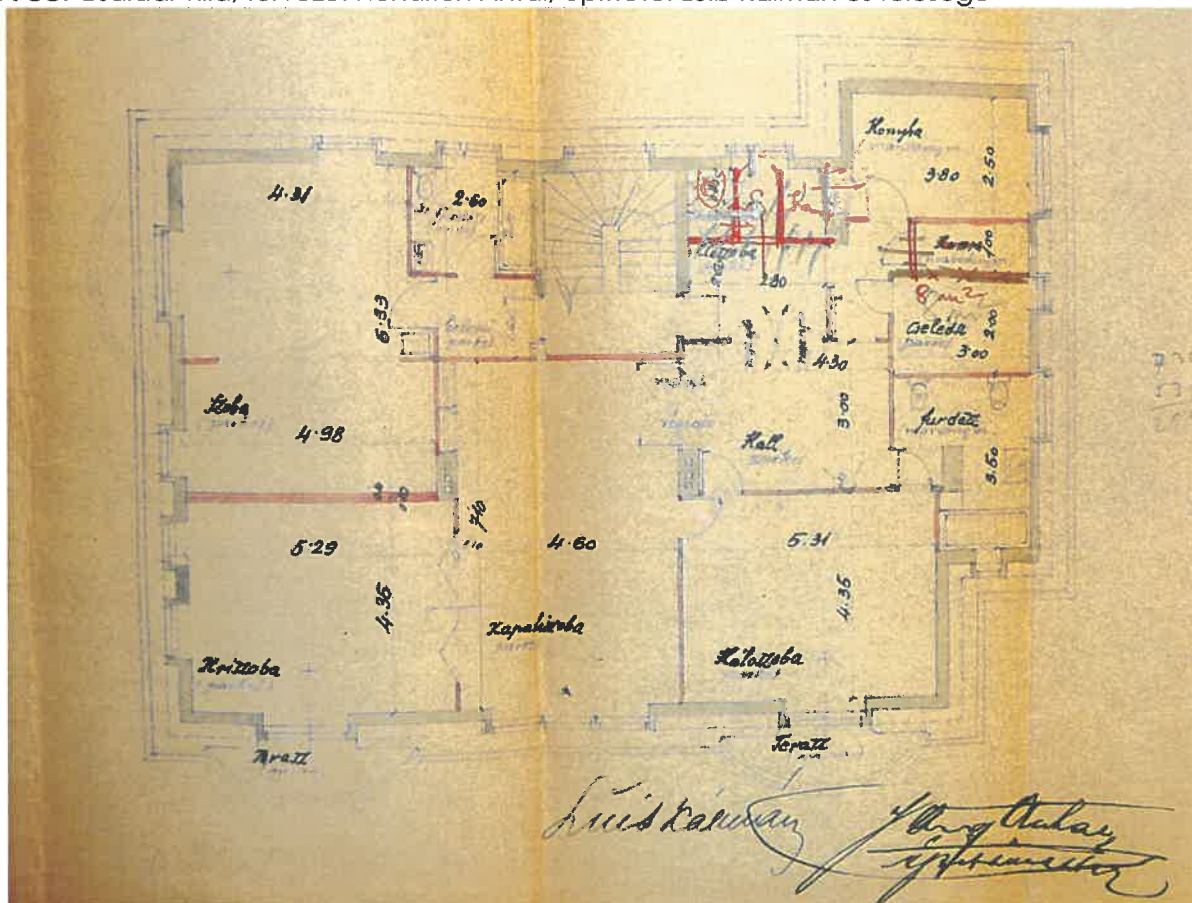
A földszint (alagsor) és az emelet (földszint) alaprajza



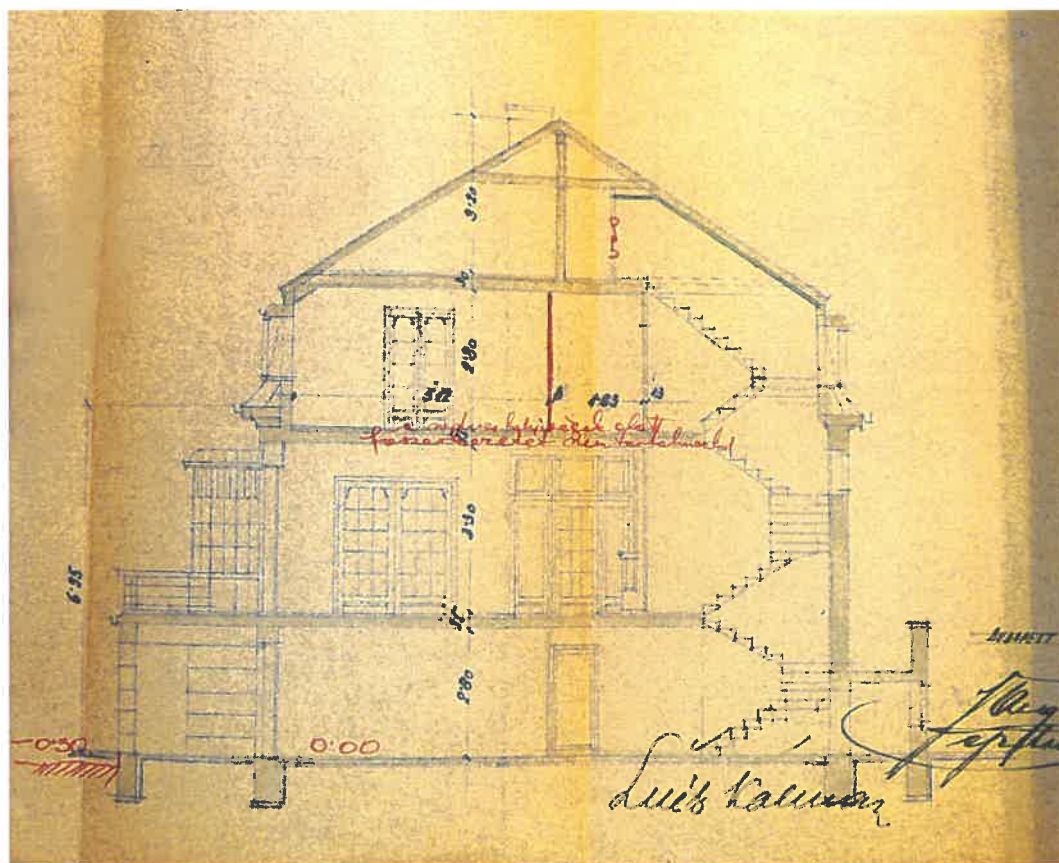
Budapest I., Krisztinaváros, Naphegy – Tigris u. 54.

ARCHÍV TERV (forrás: Fővárosi Levéltár)

1933. Családi villa, tervező: Hendrich Antal; építtető: Luib Kálmán és felesége



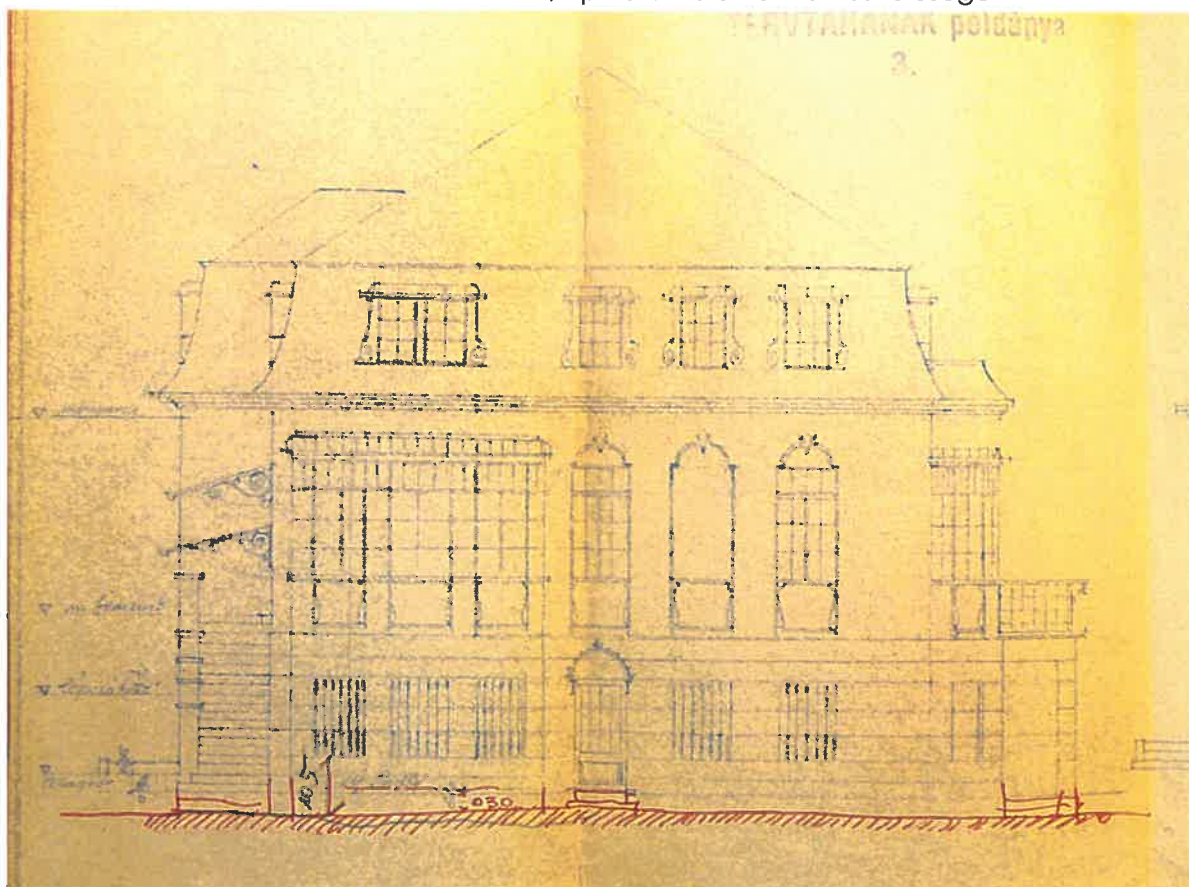
A tetőtér alaprajza és a metszet



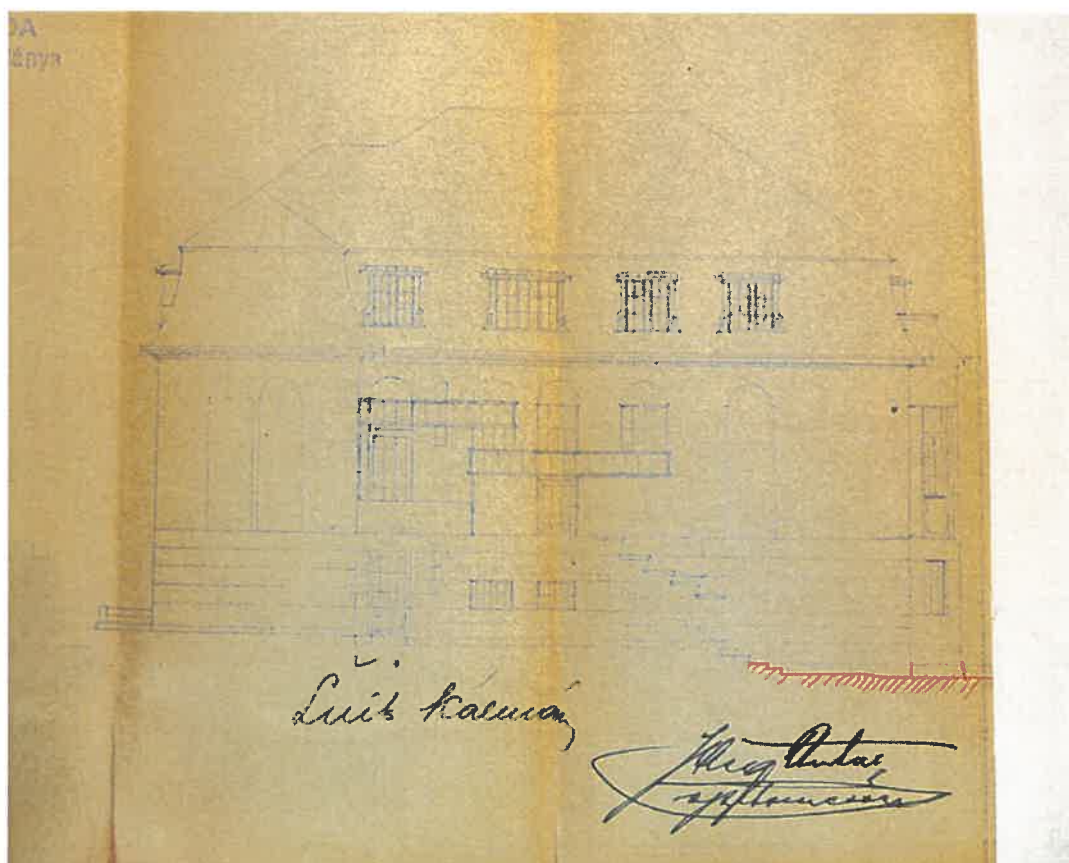
Budapest I., Krisztinaváros, Naphegy – Tigris u. 54.

ARCHÍV TERV (forrás: Fővárosi Levéltár)

1933. Családi villa, tervező: Hendrich Antal; építető: Luib Kálmán és felesége

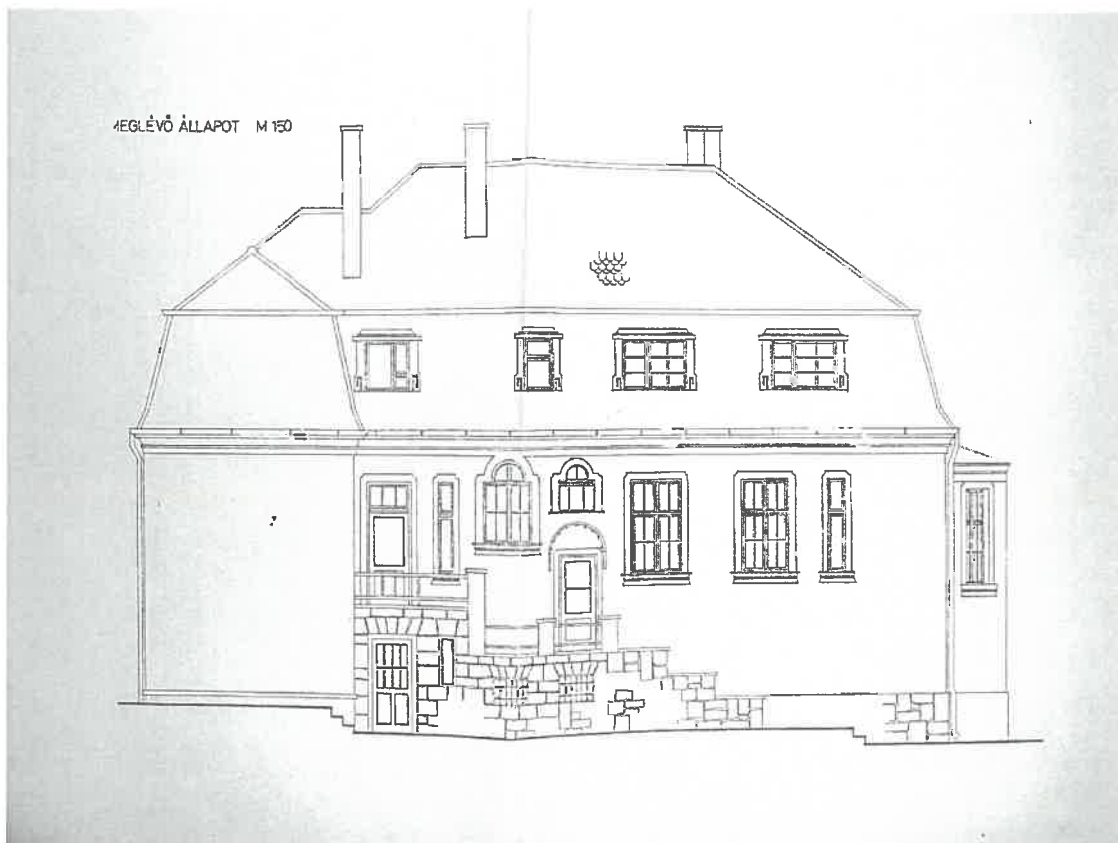


Az utcai (délnyugati) és az oldalkerti (északnyugati) homlokzat



ARCHÍV TERV (forrás: Fővárosi Levéltár)

1989. Lakóház felmérés, átalakítás, tervező: Bende Csaba

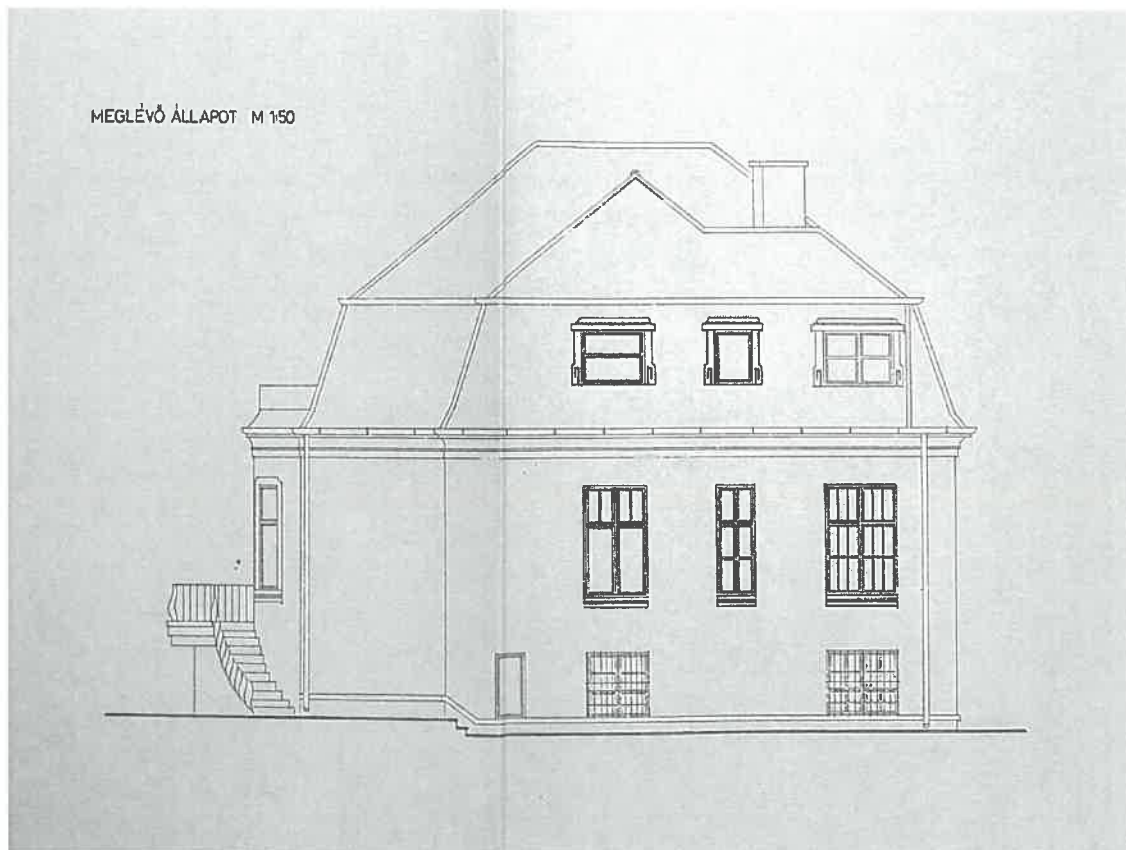


Az északnyugati homlokzat meglévő (az eredetihez képest időközben erősen átalakított) és tervezett rajza

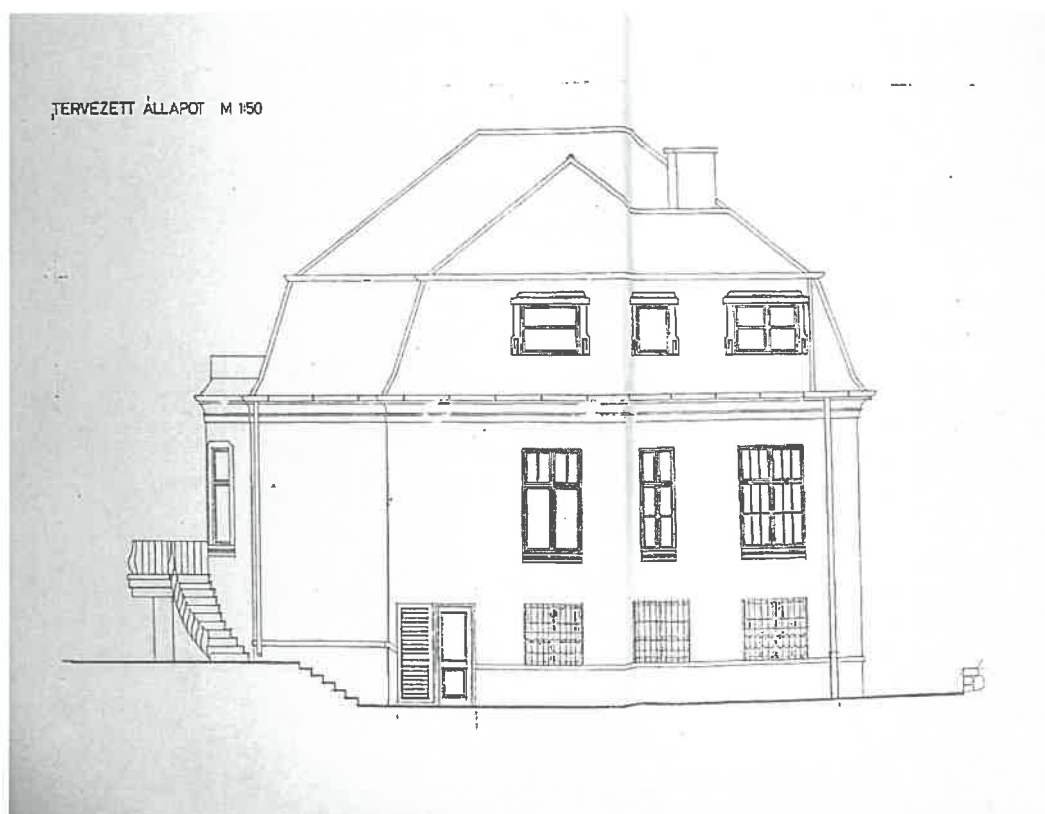


ARCHÍV TERV (forrás: Fővárosi Levéltár)

1989. Lakóház felmérés, átalakítás, tervező: Bende Csaba

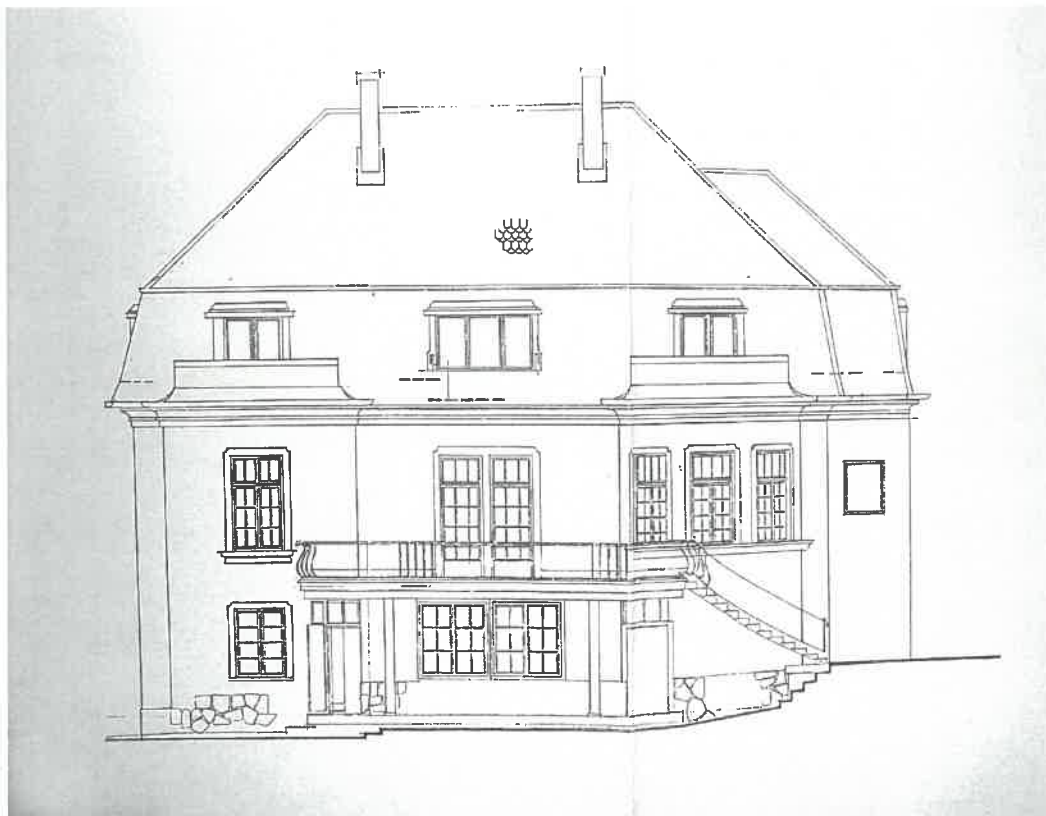


A hátsó, északkeleti homlokzat meglévő és tervezett rajza



ARCHÍV TERV (forrás: Fővárosi Levéltár)

1989. Lakóház felmérés, átalakítás, tervező: Bende Csaba



A délkeleti homlokzat