



helyszínrajz



PAULER U. 8.

hrsz. 7081

tömb 99

**KERÜLETI
ÉRTÉKVÉDELEM**

tervező építész,
építetető, kivitelező

Illés Gyula; építetető: Szőke János tulajdonos

ép. idő, átalakítások

1889-90
(2008 márciusban kezdődő emeletráépítés)

építészeti stílus

eklektikus, reneszánszos formálással

szintszám

F+1 (eredeti épület) + 2+T (2008)

épülethasználat

lakóház

1 lakás, 1 iroda; építéskor: 2 lakás

szerkezet, anyag-
használat, tető

hagyományos középfőfalas téglafal szerkezet, vakolt
homlokzat, magastető cseréphéjalással

tulajdonos

magántulajdon

egyéb védettség

-

műszaki állapot

átlagos, a most induló építkezés során teljes felújítás

fenntartás, helyreállítás

az erkély alatti kettős boltív középső konzolja pótlandó; az emeletráépítés tervezett zárterkélyének kiállása a falsíkból legfeljebb 40 cm-ig javasolt

fotók, ábrázolások

10 oldal - fotók, archív tervek kivonatai (Fővárosi Levéltár)

építészeti, városépítészeti értékelés

Szokatlan formálású, utcaképi értékű kis olaszos palotahomlokzat.

**Valamennyi nyílása félköríves. Az emeleten kevés, feltűnően kis és keskeny ablak. Szimmetrikus homlokzati rend a földszint bal axisán nyitott bejárattal. A rangos, reneszánszos kapu igen szépen formált, öntött, kerek, plasztikus felületű üvegszem-
betétekkel díszített (6-ból 4 eredeti!). Az emelet könyöklőpárkányáig kváderezett földszint, fölülte keskeny kváderezett lizénasávok. Az erkélyt kőszerkezetet jelző konzolokon nyugvó boltívek támasztják alá, a középső konzol hiányzik. A kiöblösödő erkélykorlát középkorias díszítésű kovácsoltvas szerkezet. Az emeleti ablakok körül reneszánszos pilaszteres keretelés, felül hiányos. Az emelet szélein ikerablakok, az erkélynél hármass nyílásrend középső ajtóval. Feltűnő az emeleti nyílások feletti osztatlan magas falfelület. Fűrészelt díszű faeresz. Tágas szép kapualj fiókos teknőboltozattal, a nyílások körül és a párkánynál architektonikus elemekkel. A kapualj sávjában elhelyezett lépcsőház pihenője félköríves nyílással „betekint” a kapualjba. Terrazzo burkolat. Gazdagon díszített szép kovácsoltvas rácsok, lépcsőkorlátok.**

az adatfelvétel ideje: 2008. március hó



Pauler utcai látvány – háttérben a Vérmezővel



A későbarokk templom körül kialakult egykori krisztinavárosi kisvárosi központ fennmaradt, közel egykorú (1885-1900 között épült) 1-2 emeletes épületei feltétlen védelemre méltó történeti és városépítészeti értékű együttest alkotnak. Ennek része a Pauler utca 8. sz. is



A 2008. március végén megkezdődött emeletráépítési munkálatok a közel 120 éves házon



A ház szimmetriatengelyében, az erkély alatti kettős boltív közepéről hiányzik a kőszerkezetet mutató konzol



Rangos, épen megmaradt felülvilágítós szemes-kapu



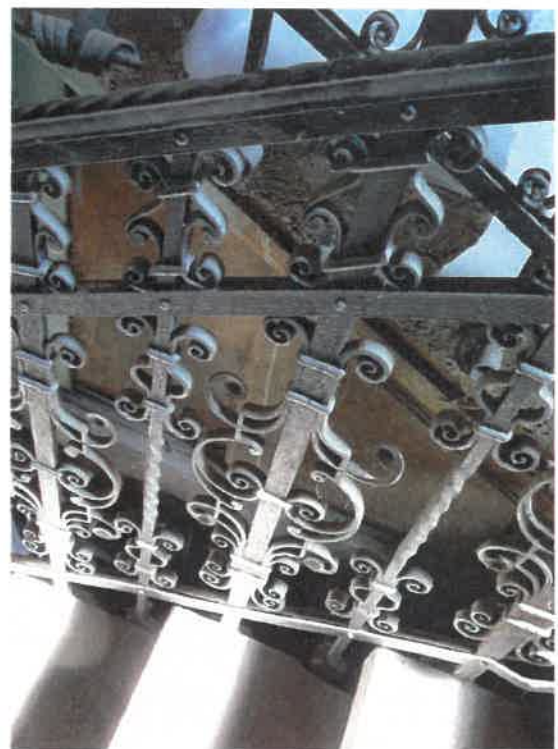
A reneszánszos formálású kapu különleges díszei az öntött, kerek, plasztikus felületű üvegszem-betétek: 6-ból 4 eredeti! (fölső képen eredeti üvegszem, alsón utólagos, egyszerű síküveg). Hiányos, de pótolható fogrovatos széles tokosztó az íves felülvilágító alatt.



Az utcai kapu felülvilágítóján kívül a lépcsőház pihenője félköríves „betekintő” nyílásán át délnyugati irányból is (az udvar felől) megvilágított elegáns, tágas, díszített kapualj

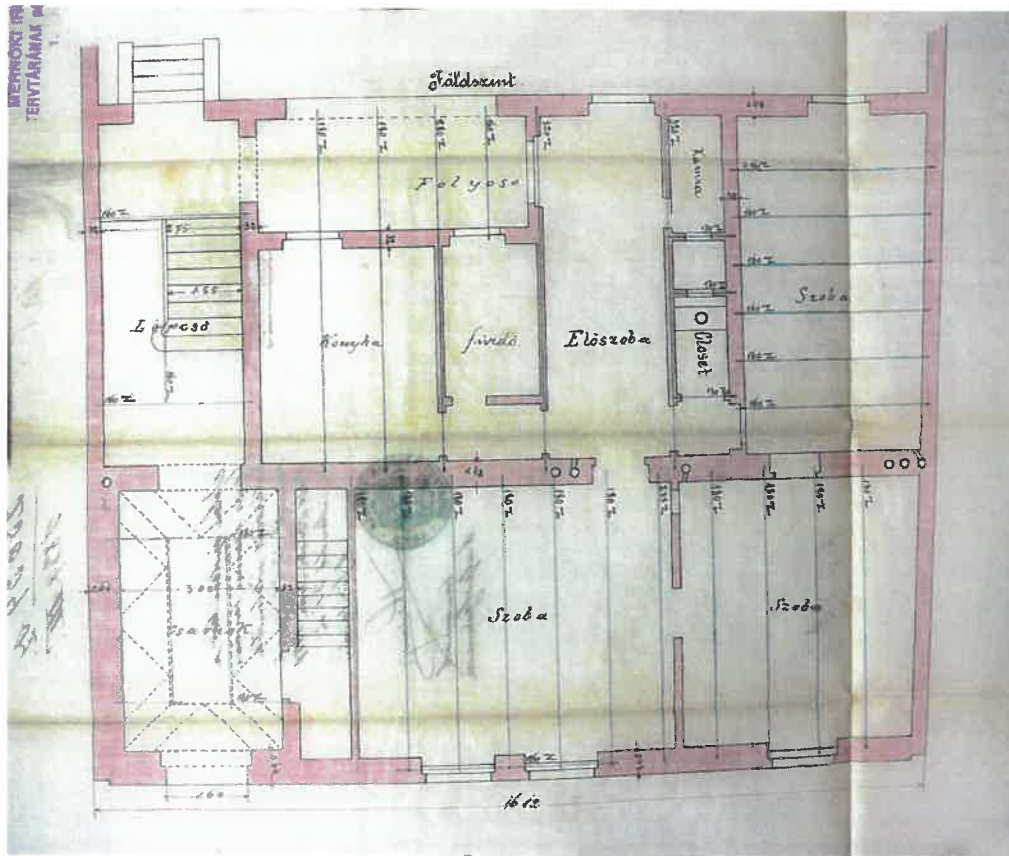


A kapualj szép, eredeti díszítőelemei és a nyilvánvalóan díszítő szándékú, de a ház rangjához méltatlan, a kapualj korabeli egységes megjelenését tönkretévő új ajtókeret

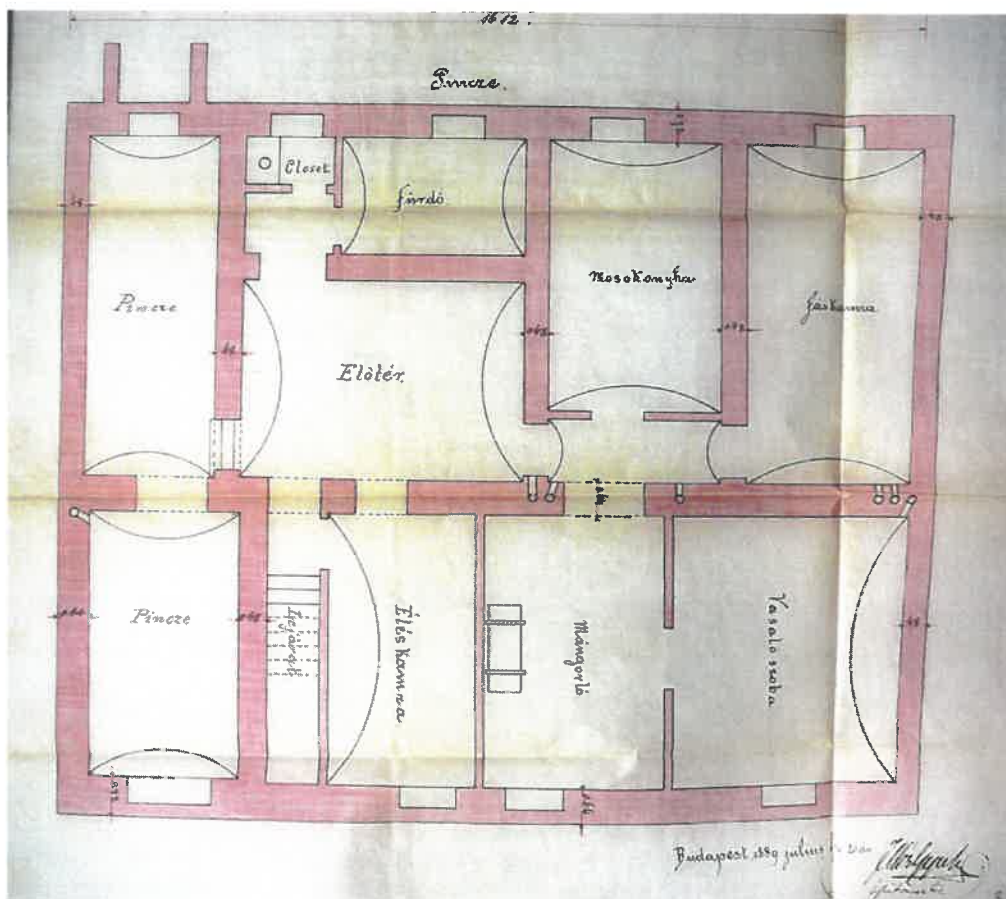


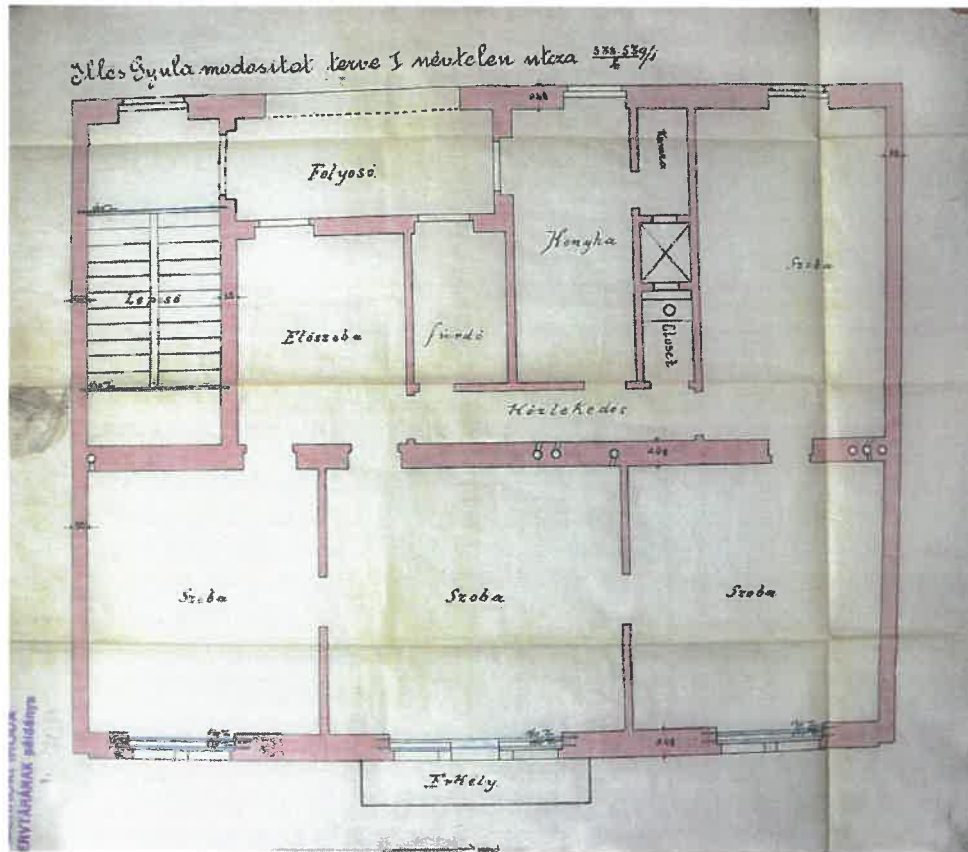
Gazdagon díszített kovácsoltvas lépcsőkorlát, a sarokoszlopon levélmotívum csavardísszel

ARCHÍV TERV:
Illés Gyula terve - 1889

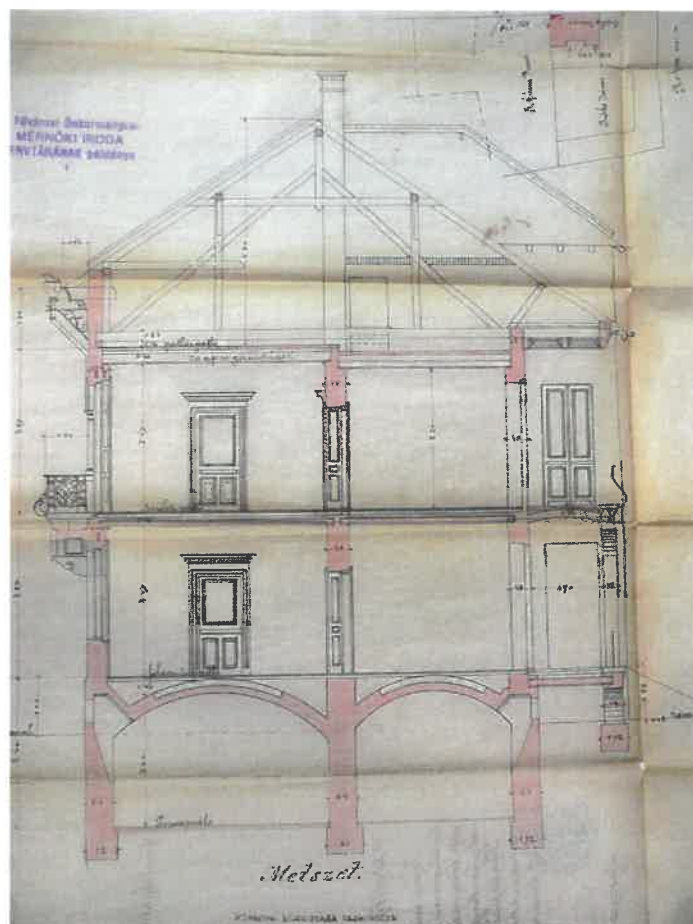


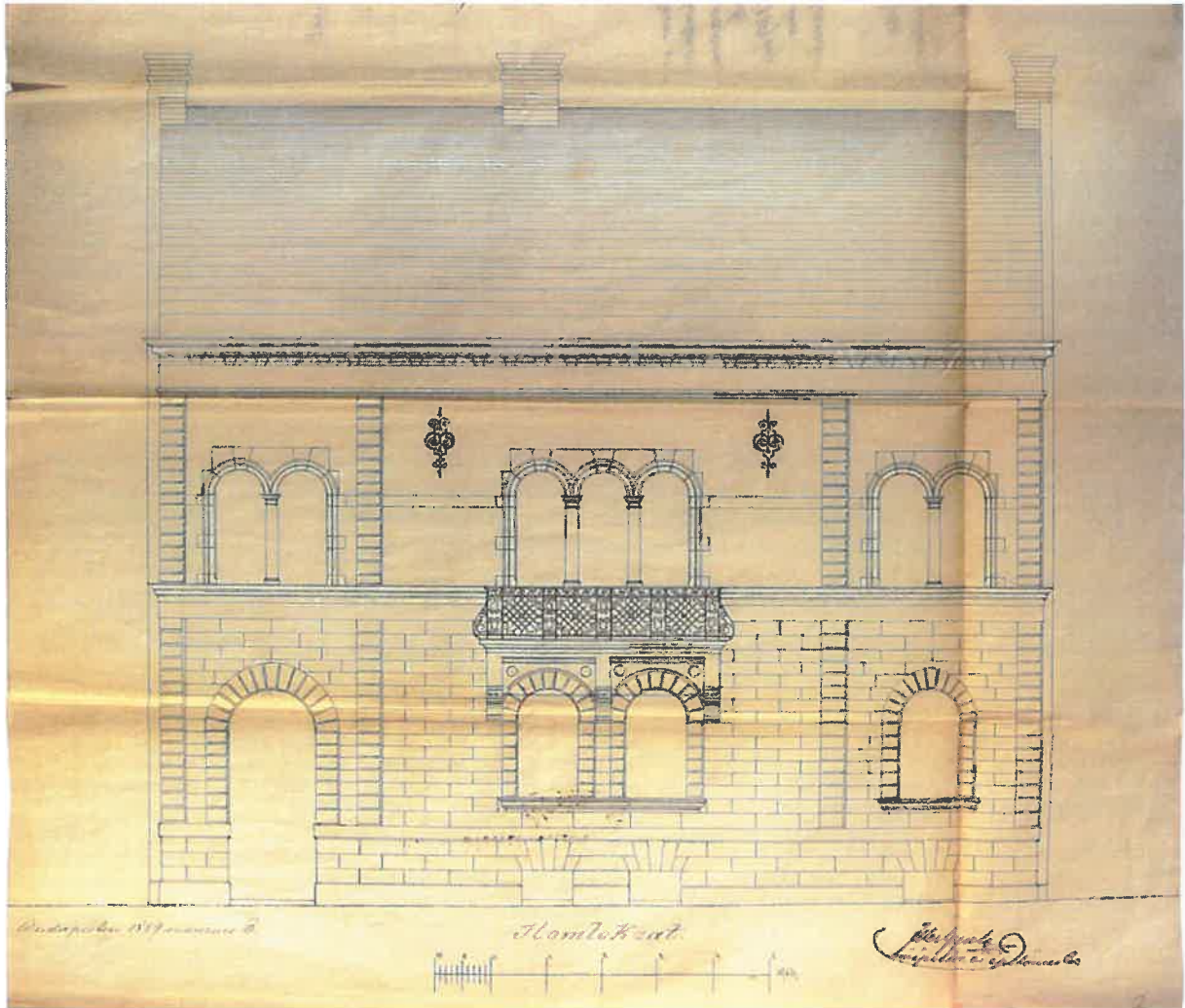
A földszint és a pincészet eredeti tervrajza (forrás: Fővárosi Levéltár)





Az emelet alaprajza és a metszet (forrás: Fővárosi Levéltár) -





Az utcai homlokzat eredeti terve (forrás: Fővárosi Levéltár)

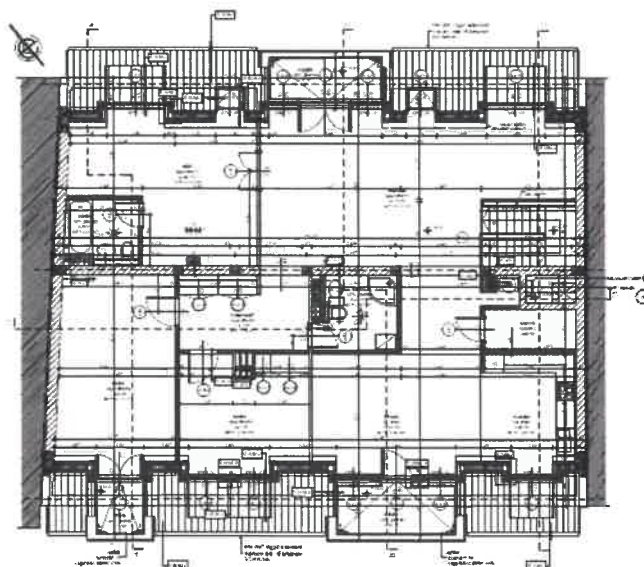
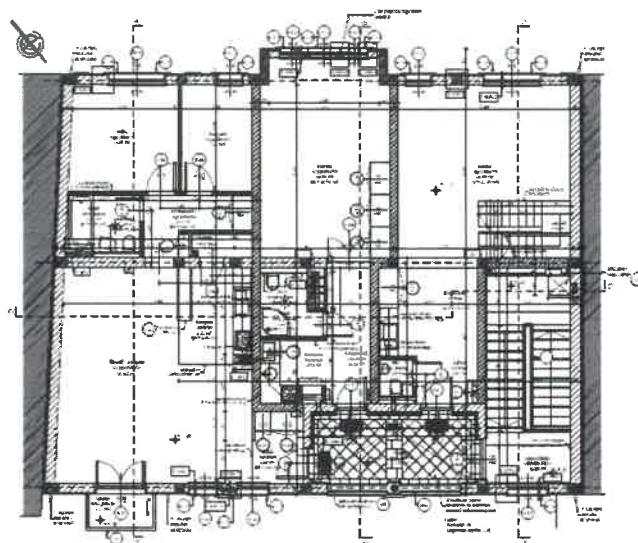
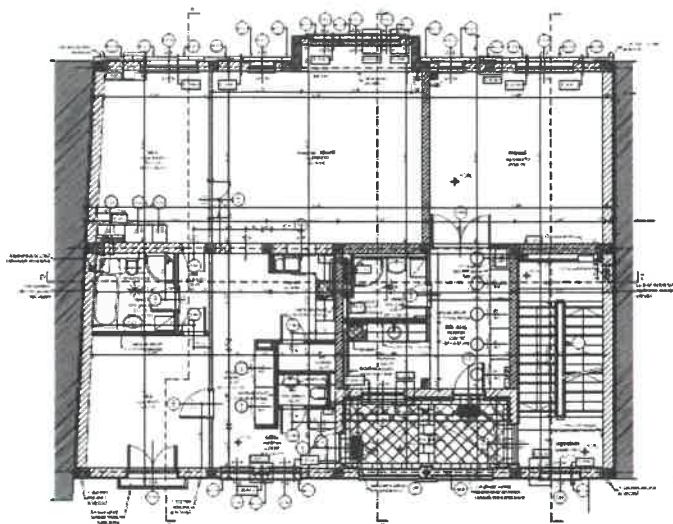
Az emeleti ablakok az eredeti terv szerint szélesebbek (az erkélynél „kitöltik” annak szélességét) és magasabbak, a kőoszlop-ablakosztók nem vakoltak. Ma hiányzik a széles zárópárkány (az emeleti kváderezett keskeny lizénák csak addig futottak föl), a középső hármastűlő két oldalán elhelyezett kovácsoltvas-homlokzati díszek, a lábazat fölötti keskeny osztósáv, amely a kiemelt kváderezés indulósíkjá volt. (Archív fotó híján nem tudható az eredeti építés pontos módja). Az erkély alátámasztási módja is eltér a tervtől. A homlokzati díszítőelemek a most kezdődő hozzáépítés/felújítás során az eredeti terv szerint helyreállíthatóak!



Bp. I., Krisztinaváros – Pauler utca 8.

A MOST INDULÓ EMELETRÁÉPÍTÉS TERVE:

Kapovics Réka építész bővítési terve – 2007: 5 új lakás a II., III. emeleten és a tetőtérben



A tervezett második, harmadik szint és a tetőtér alaprajzai (forrás: internet: www.pauler8.hu)



A tervezett utcai és udvari homlokzat (forrás: internet: www.pauler8.hu)

