



helyszínrajz

|                      |             |      |             |                              |
|----------------------|-------------|------|-------------|------------------------------|
| <b>PAULER U. 22.</b> | Mikó u. 12. | hrs. | <b>7087</b> | <b>KERÜLETI ÉRTÉKVÉDELEM</b> |
|                      |             | tömb | <b>99</b>   |                              |

tervező építész,  
építetető, kivitelező  
ép. idő, átalakítások  
építészeti stílus  
szintszám  
épülethasználat

szerkezet, anyag-  
használat, tető  
tulajdonos  
egyéb védetség  
műszaki állapot

fenntartás, helyreállítás

fotók, ábrázolások

építészeti, városépítészeti értékelés

**A Vérmező mellett három házból álló utcaképi együttes a Krisztinaváros századfordulós kisvárosi múltjának tanúja. Esztétikai és történeti értéke miatt feltétlenül együttesében fenntartandó és helyreállítandó!**

**Szép, szinte épen megmaradt emeletes sarokház. Jellegzetes az emeleti falmezők téglalaburkolása, mely a 18. sz. házon és a szomszédos Krisztina körút templom-környéki házain összhangzóan jeleníti meg a kor igényes, időtálló, karakteres homlokzatképzését. Igényes tervezőre/megrendelőre vall a legömbölyített sarokmegoldás, a gazdag díszítésű osztópárkány, a Vérmező felőli homlokzat két szélén lévő faragott kőkonzolos, az osztópárkánnyal azonos profilú kölemezes erkély kovácsoltvas ráccsal. A szélső axisokat hangsúlyozó vakolt lizénasávok. A földszinten íves, az emeleten szögletes záródású ablakok vakolatkeretézéssel. A Pauler u. felőli néhány évvel későbbi épületrész (archív terv) homlokzatképzése eltér a Mikó utcai eredeti épülettől: magasabb pince-, alacsonyabb földszinti ablakok. Eredeti fakapu, széles vízszintes tokosztó-párkánya fölött a felüvilágító lezárva. Megnyitása utcaképi és használati okokból is indokolt.**

az adatfelvétel ideje: 2008. április hó



Az egykori Krisztinaváros kisvárosias arculatát megőrzött történeti értékű utcaképi kiségyüttes (Pauler u. 18-20-22.)



A későbarokk templom körül kialakult egykori krisztinavárosi kisvárosi központ fennmaradt, közel egykorú (1885-1900 között épült) 1-2 emeletes épületei feltétlen védelemre méltó történeti és városépítészeti értékű együttest alkotnak. Ennek része a Pauler utcai házsor is



Az emeleti homlokzatsáv téglaburkolása nemcsak a Pauler u. 18. sz. házzal mutat rokonságot, de a szomszédos Krisztina körút templom-környéki házain is karakteresen megjelenik; a bal oldali harmadik axis földszinti ablakmélyítésének módja (feltehetően 1962-ből) méltatlan a ház megmaradt homlokzati értékeihez



A Pauler utca felőli homlokzat: a ház bal oldali része a kapualjtól az eredeti építés (1888) után négy évvel (1892), a 20. sz. épülettel egyidőben épült



A fátlan Vérmező és a Mikó utca fasora Schumy Rezső 1888-ban (az utcában elsőként) épült emeletes házával a múlt századfordulón (forrás: Fővárosi Levéltár Gyökér István Gyűjtemény); jól láthatóak a ma már hiányzó emeleti ablakszemöldökök (ld. 11. old. archív terv)



1936-os felvétel a Pauler u. Mikó u. sarkáról a Vérmező felől (forrás: Fővárosi Levéltár): jól látható a Pauler u. 22. sz. épületen az emeleti erkélyajtó fölötti, ma már hiányzó szegmensívű timpanon, a konzolokkal díszített zárópárkány és a földszint eredeti, kváderezett kialakítása (ld. 11. old. archív terv)



A Vérmező felé néző faragott kőkonzolos, az osztópárkánnyal azonos profilú kőlemez es erkélyek kovácsoltvas ráccsal



A homlokzaton vezetett kábelcsatorna nagyon zavaró



Széles tokosztó párkánnyal díszített eredeti fakapu a Pauler utcában, felülvilágító farostlemezrel lezárva, megnyitása utcaképi és épülethasználati szempontból is indokolt



Az 1962-ben kialakított orvosi rendelő ablakból ajtóvá mélyített bejárata az értékes homlokzaton



Az utcai kapu belülről és a lépcsőház bejárati ajtaja



Feljárat az utólagosan épült házrész földszinti lakásához és lépcső a kis belső kertbe



Gazdagon díszített kovácsoltvas korlátok a lépcsőházban

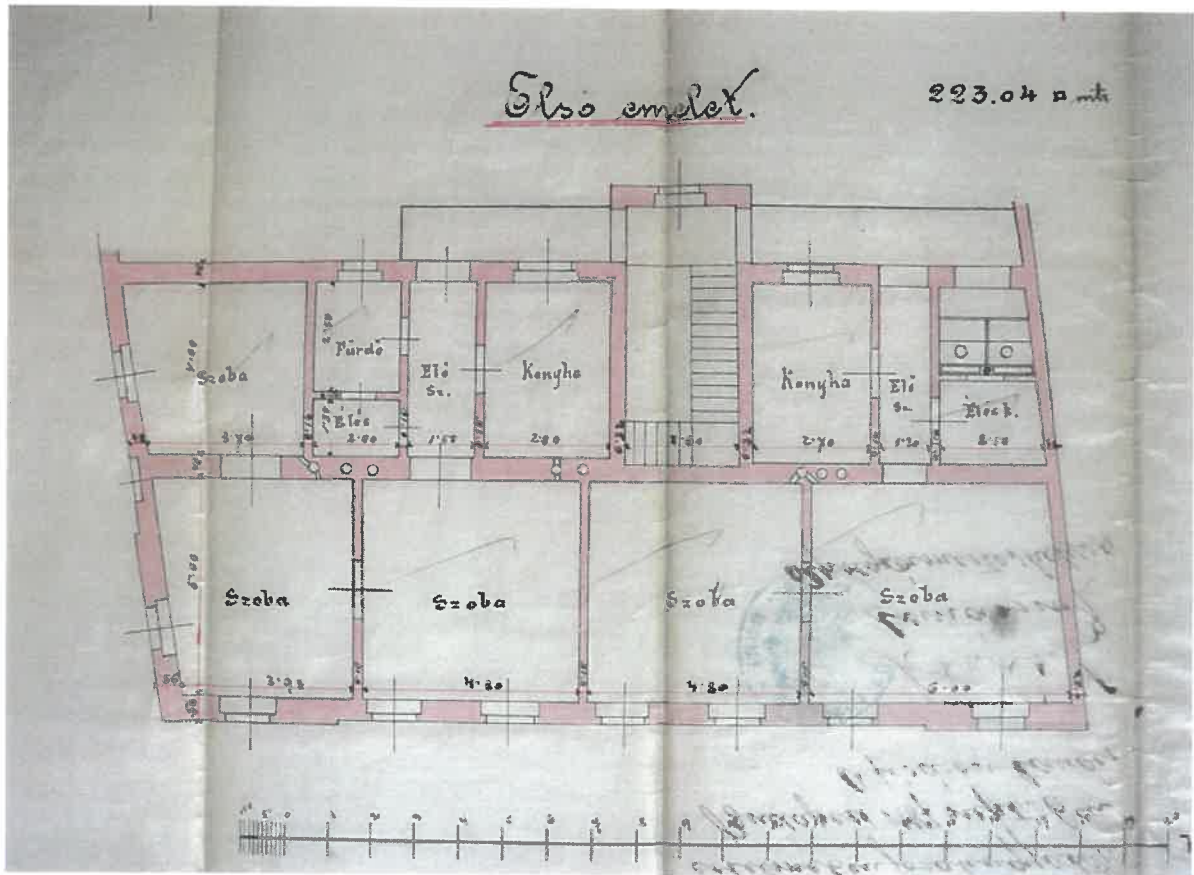


Tardosi vörösmárvány függőfolyosó-lemez, udvari pihenőknél színes üvegablak-maradvány

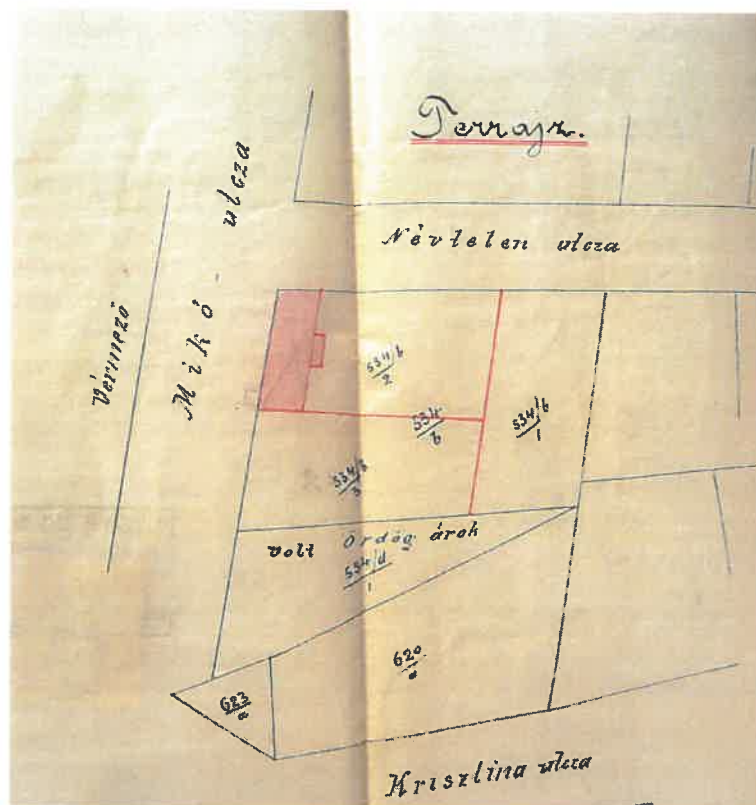


Bp. I., Krisztinaváros – Pauler utca 22.

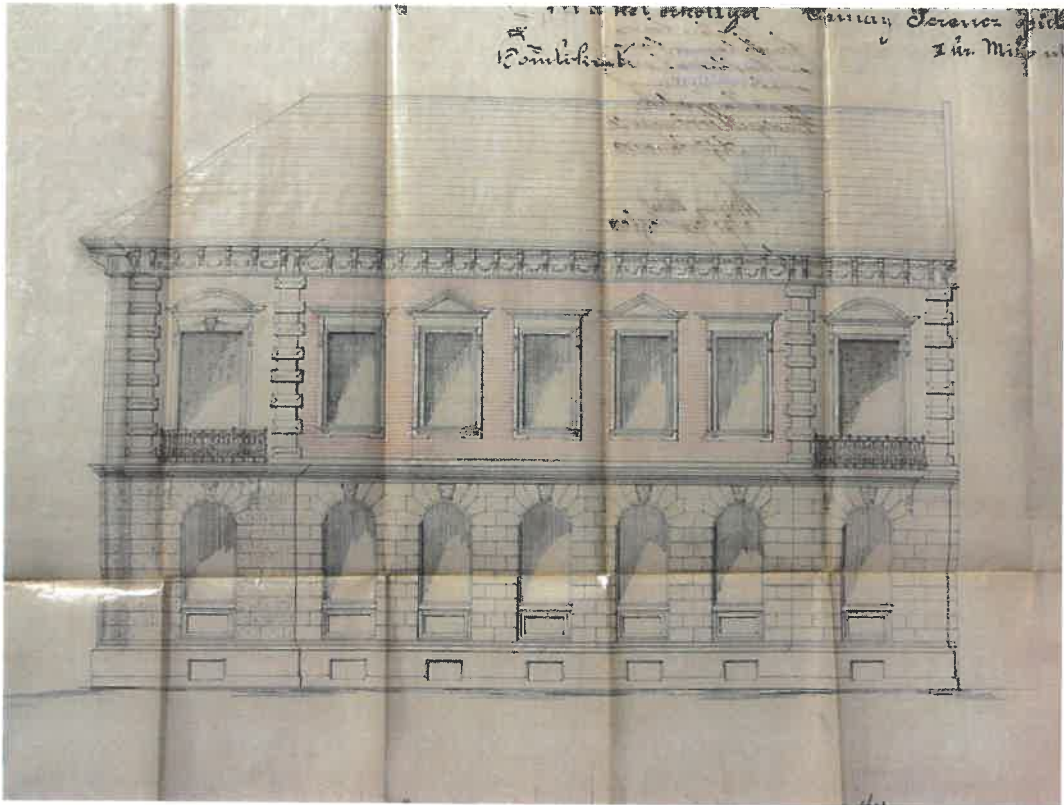
ARCHÍV TERV  
Schumy Rezső terve 1888.



Az emelet alaprajza és a helyszínrajz a Mikó utca felőli épületről  
(forrás: Fővárosi Levéltár)



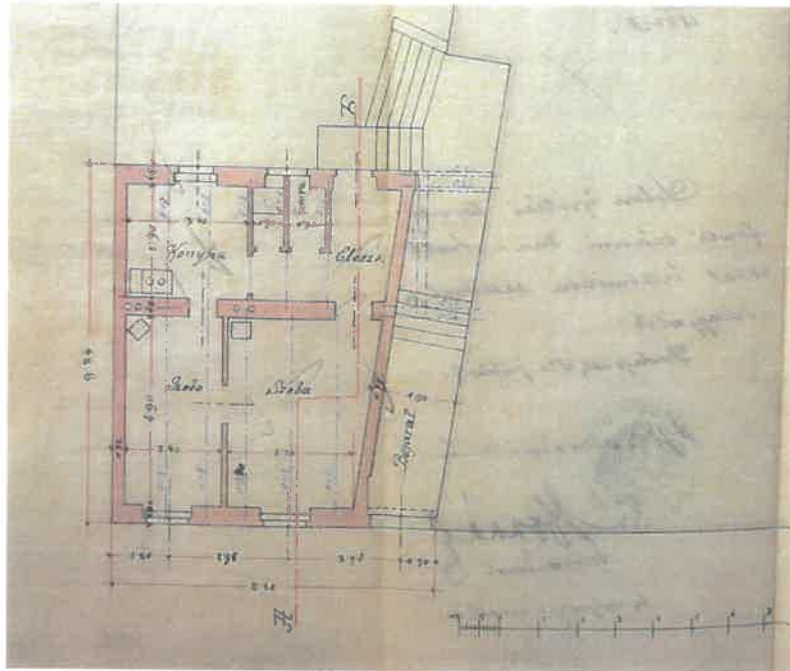
ARCHÍV TERV  
Schumy Rezső terve 1888.



A Mikó utca felőli homlokzat (forrás: Fővárosi Levéltár)

## Bp. I., Krisztinaváros – Pauler utca 22.

ARCHÍV TERV  
Illés Gyula bővítési terve 1892.



Bővítési terv: a Pauler u. felé beforduló szárnyal saroképületté vált a ház  
(forrás: Fővárosi Levéltár)

