



helyszínrajz

## PAULER U. 20.

hrsz. 7088  
tömb 99

**KERÜLETI  
ÉRTÉKVÉDELLEM**

tervező építész,  
építetű, kivitelezű

ép. idű, átalakítások

építészeti stílus

szintszám

épülethasználat

szerkezet, anyag-  
használat, tetű

tulajdonos

egyéb védettség

műszaki állapot

fotók, ábrázolások

építészeti, városépítészeti értékelés

**A Vérmezű mellett három házbű állű utcaképi együttes a Krisztinaváros századfordulűs kisvárosi múltjának tanúja. Esztétikai és történeti értéke miatt feltétlenül együttesében fenntartandű és helyreállítandű!**

A 20. sz. ház különlegessége a sajátos, díszes részletformálásű, előredomborodű, barokkos szerkesztésű nagyszabásű kapuzat az ívesen hajlű szép kovácsoltvas mellvédű erkéllyel. Az alsű szint eredeti formálásű eklektikus architektúra a díszített kötényű ablakokkal, kváderezett falszakaszokkal. Az osztópárkány fölötti I. emelet rendje is eredeti (az ablakkeretelések, szemöldűkűk, kötények valószínűleg az ostrom áldozatai lettek. A II. emelet utcai része az épületet ért súlyos háborűs károk miatt megsemmisűlt, mai állapota 1947-bűl valű. Ekkor az emeletet az udvari oldalon megmaradt eredeti párkányvonalig visszaépítették. Az udvarhoz hasonlóan az utcai párkány is fűrészelt díszű faeresz volt. Kapuja eredeti, jól megzűzűtt, jű állapotű, kicsit hibás, javíthatű. Szép kovácsoltvas rácsokkal, esztergált oszlopocskákkal díszített. Érdekessége még a nagykapuban a gyalogkapu-kialakítás. Kapualja oldalsű falain szép stukkódíszítések. A lépcsűházban hiányos terrazzűk, szép kovácsoltvas korlátok. Az udvar szimmetrikus elrendezésű, épületszárny-végei alacsonyabbak (F+1), az egykori kocsiszín és istállű helyiségei.

az adatfelvétél ideje: 2008. április hű

**Illés Gyula;** építetű: Illés Gyula tulajdonos

**1892;** 1947-ben részleges újjáépítés (háborűs károk miatt), újjáép. tervezű: Káldy Ferenc, építetű: dr. Hollán Péter tulajdonos

**barokkos eklektika**

**F+2**

**lakűház;** 11 lakás; építéskor: 5 lakás+házmesterlakás a pincében hagyományos középűfűfalas tégla falszerkezet, udvari oldalon függűfolyosű, vakolt homlokzat, magastetű cseréphűjalással

**társasház**

-

*felűjűtt szerkezetű elemek  
az utcai és az udvari homlokzat és a kapualj felűjűttandű*

14 oldal - fotók, archív tervek kivonatai (Fűvűrosi Levélár)



A Pauler u. 18-20-22. sz. házak megőrizték az egykori Krisztinaváros kisvárosias arculatát, helyi történelmi értékű utcaképi kisegyüttest alkotnak



A későbarokk templom körül kialakult egykori krisztinavárosi kisvárosi központ fennmaradt, közel egykorú (1885-1900 között épült) 1-2 emeletes épületei feltétlen védelemre méltó történelmi és városépítészeti értékű együttest alkotnak. Ennek része a Pauler utcai házsor is



A részben megsemmisült homlokzati architektonikus díszek ellenére (második világháborús pusztítások) a ház megtartotta külső-belső értékeit; hiányosan is különleges homlokzatával, épület-szomszédainak értéknövelő környezetében identitás-értékű utcaképi elem, szomszédáival együtt fenntartandó!



A földszinti ablakok barokkos köténydísze



A barokkos szerkesztésű, sajátos formálású kapuzat az ívesen előrehajló szép kovácsoltvas erkéllyel a ház és az egész utca(!) különleges dísze





Az eredeti szép kovácsoltvas rácsokkal és esztergált oszlopocskákkal díszített fakapu



A stukkódíszítésű kapualj és a kis udvar látványa (a falazott kerítés mögött szép zöld udvarok)



A kapualj oldalfalainak kagylómintás, szörny-figurás architektonikus díszítőelemei



A lépcsőház szép, szokatlan díszítésű kovácsoltvas korlátai; finom, ívesen induló lépcsőkar



Udvarrészlet: eredeti ablakokkal, lépcsőfeljárókkal, javított függőfolyosó-kőkonzollokkal



Az udvar különlegessége a korabeli, szimmetrikusan elhelyezett 2 egyemeletes „kisház”, a földszint egy-egy oldalán: az egykori istálló és kocsiszín



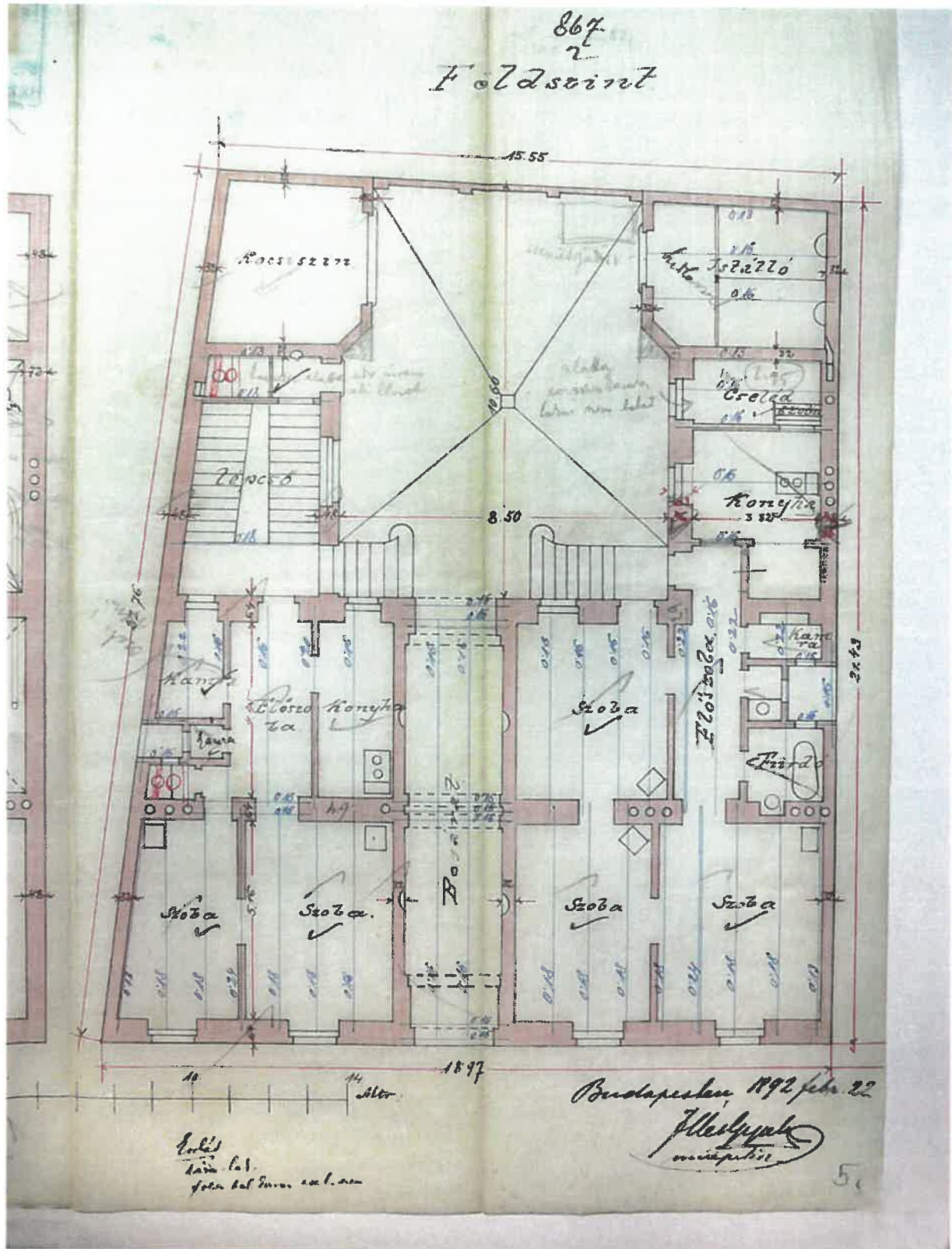
Terrazzo-padló a lépcsőházban



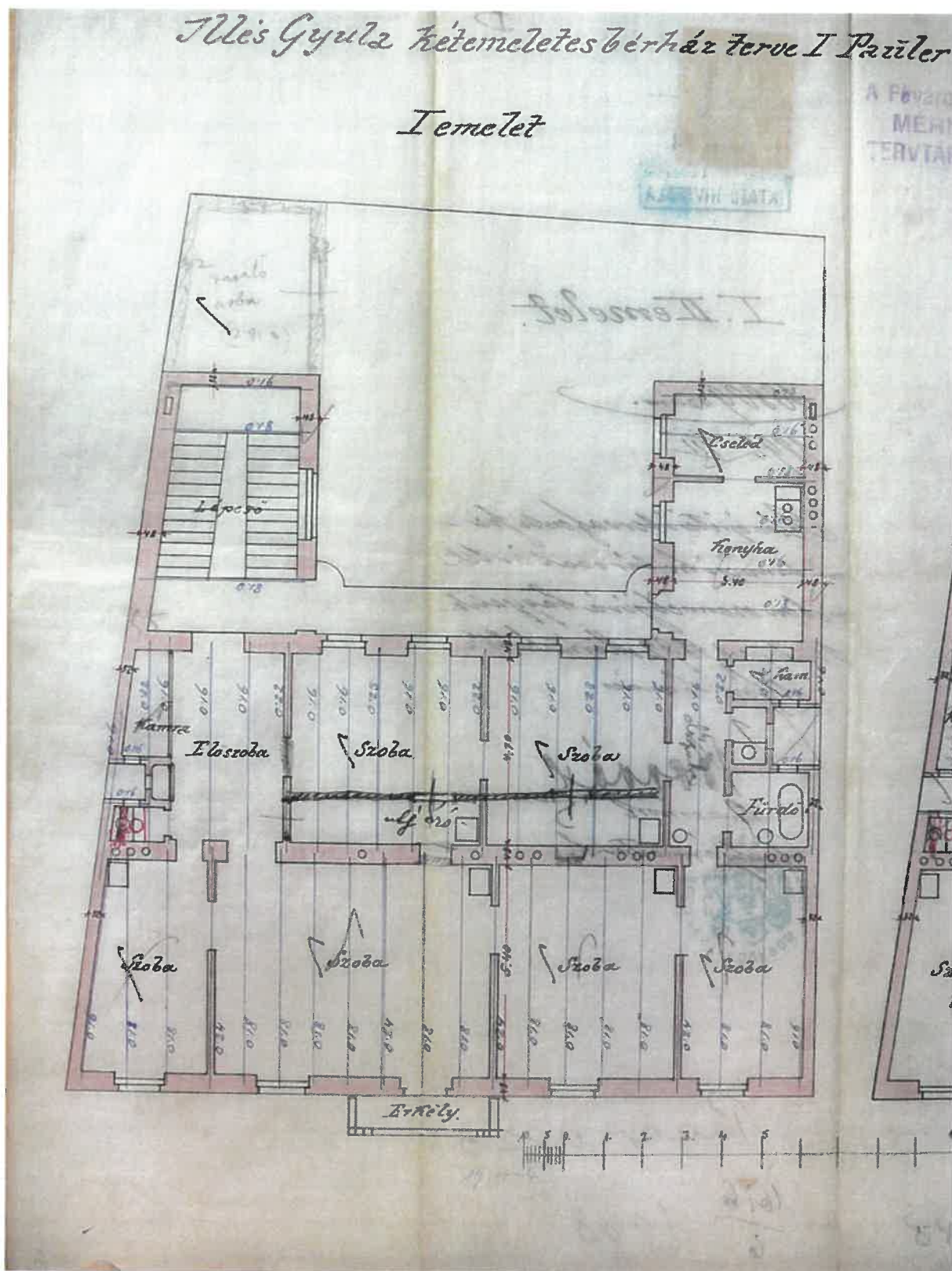
Dekoratív kovácsoltvas rácsok az udvari lépcsők mentén és a függőfolyosókon; az alsó képen jól látható az utcai homlokzaton megsemmisült, de az udvari oldalon megmaradt fűrészelt díszű faeresz



ARCHÍV TERV

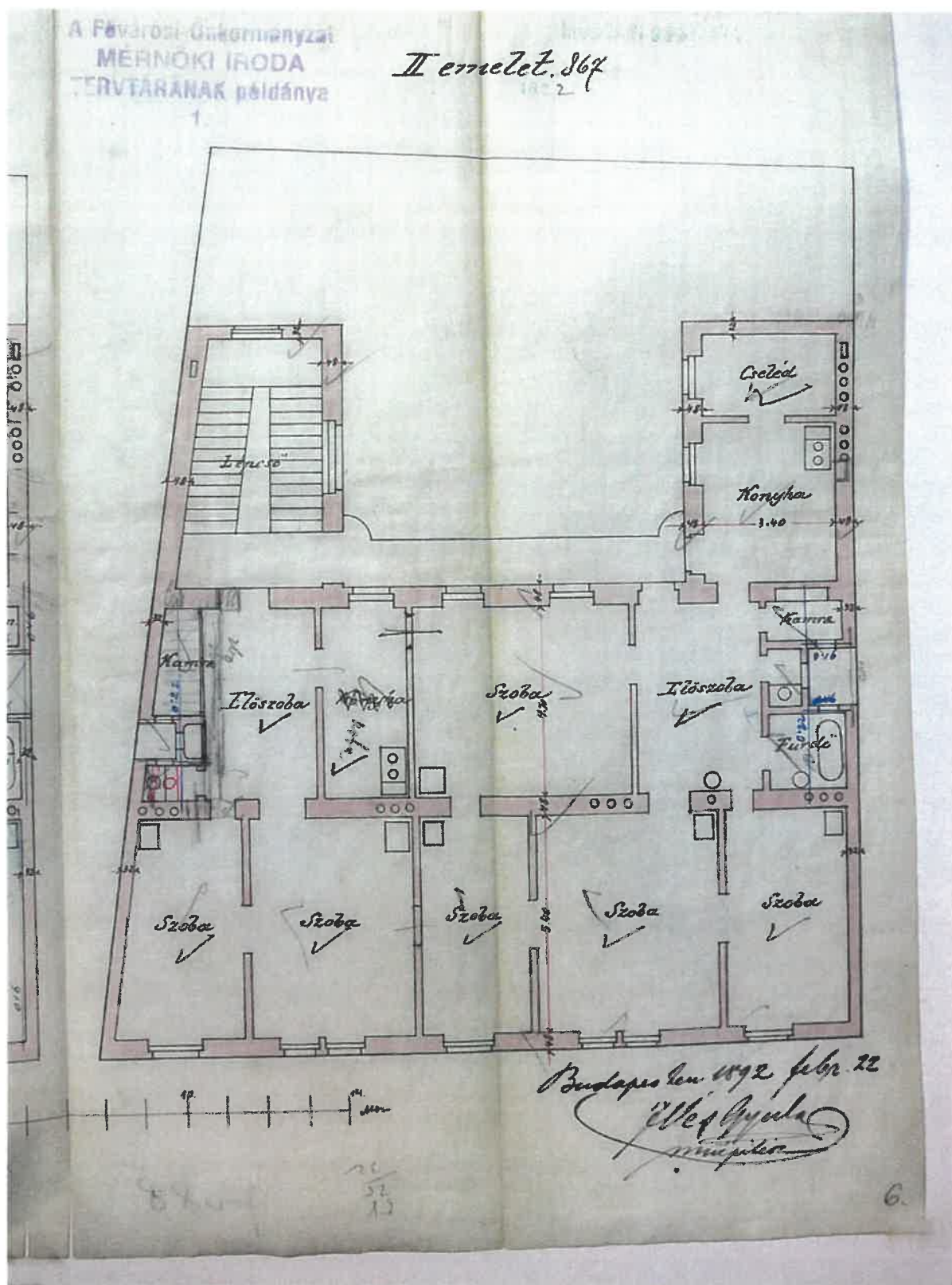


A földszinti alaprajz Illés Gyula eredeti tervén, 1891. (forrás: Fővárosi Levéltár)



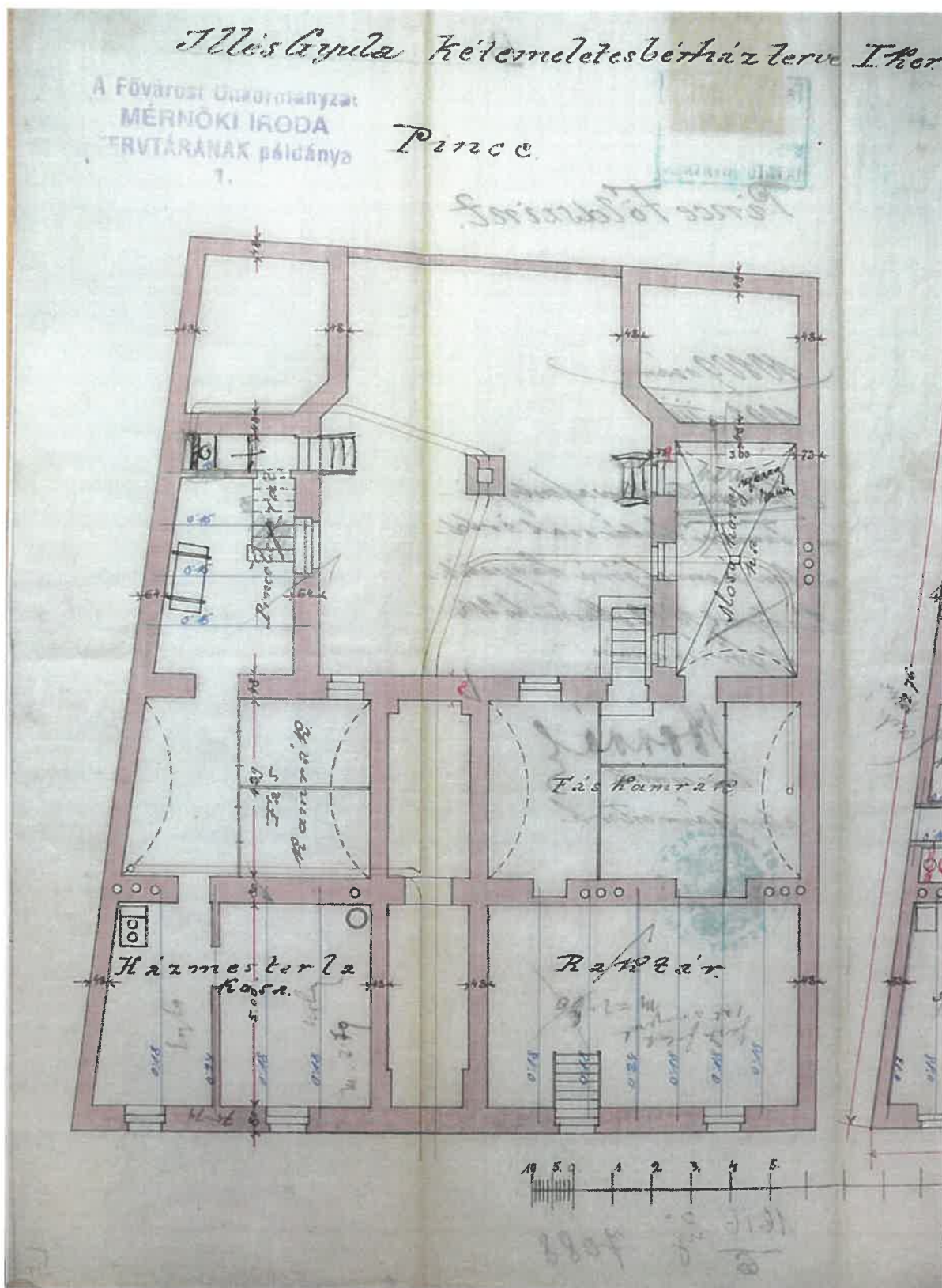
Az I. emeleti alaprajz Illés Gyula eredeti tervén, 1891. (forrás: Fővárosi Levéltár)

ARCHÍV TERV



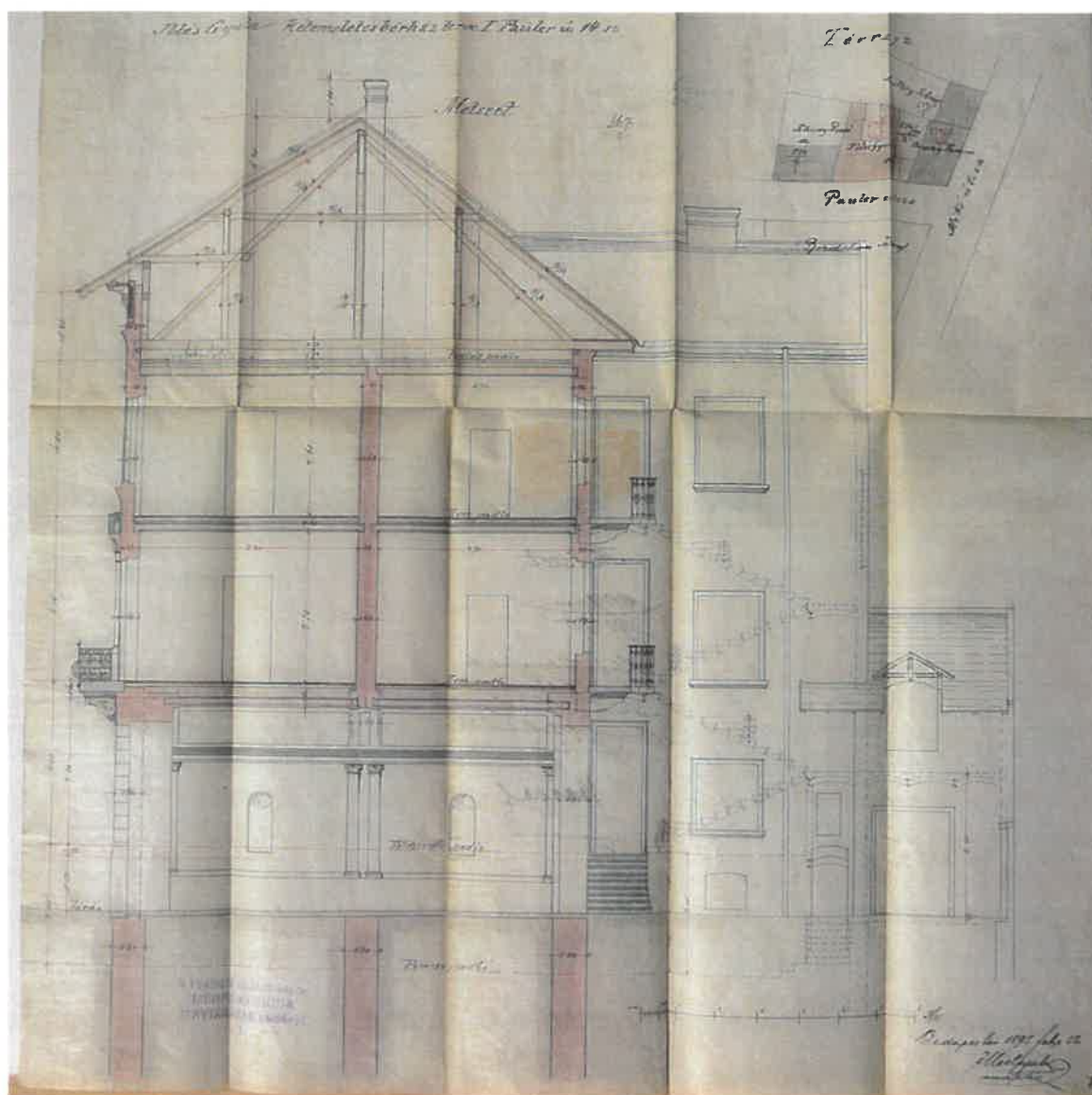
A II. emeleti alaprajz Illés Gyula eredeti tervén, 1891. (forrás: Fővárosi Levéltár)

ARCHÍV TERV



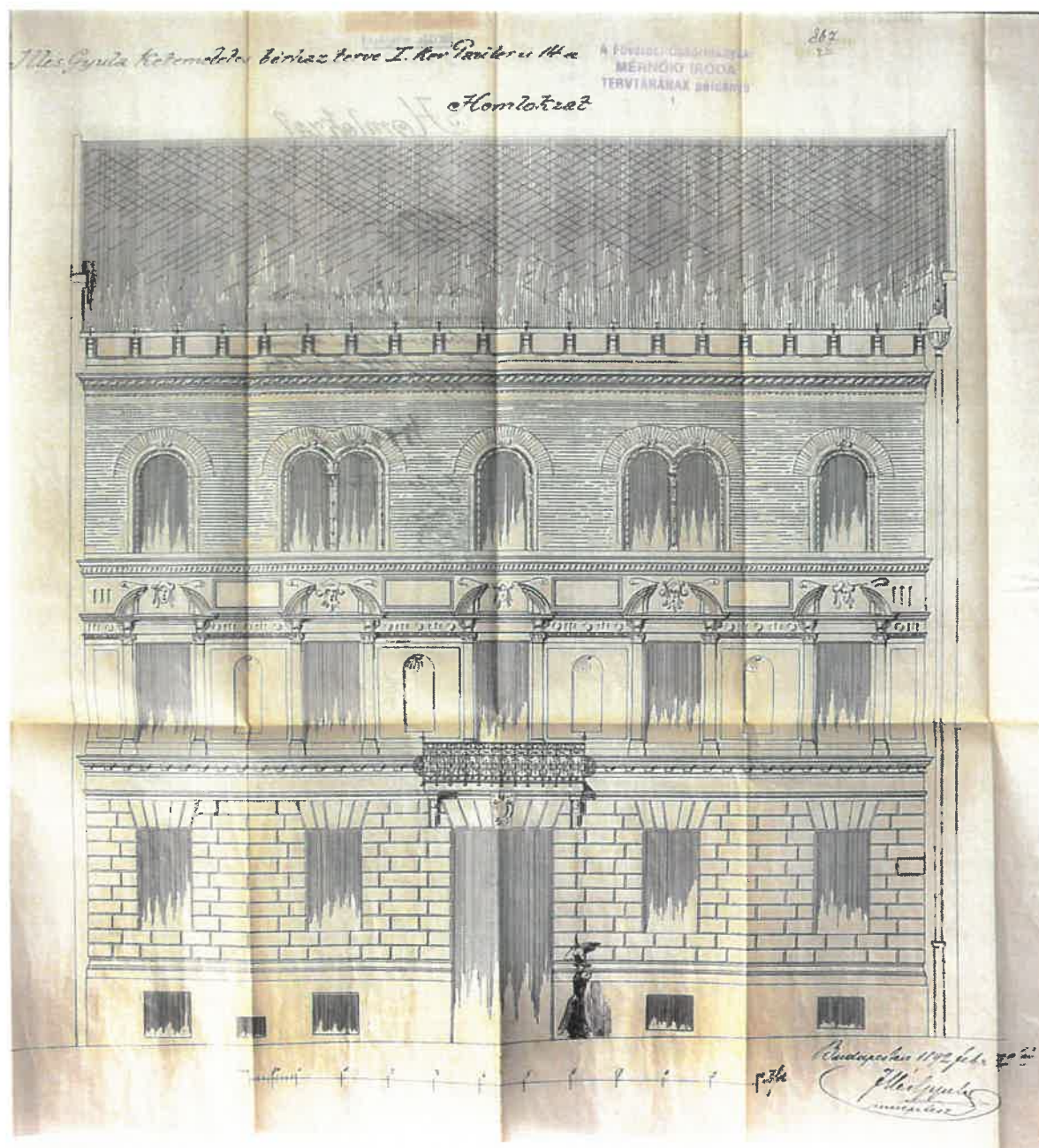
A pince alaprajza Illés Gyula eredeti tervén, 1891. (forrás: Fővárosi Levéltár)

ARCHÍV TERV



Metszet a kapuátjárón keresztül Illés Gyula eredeti tervéből, 1891. (forrás: Fővárosi Levéltár)

ARCHÍV TERV



Az utcai homlokzat Illés Gyula eredeti tervén, 1891. (forrás: Fővárosi Levéltár)

A homlokzat impozáns hármastagolását: a kváderezett földszint egy részét, a vakolt falmezős első emeletet, a téglalburkolatú második emeletet a tengelybe állított különböző formájú és díszkeretelésű ablakokkal az utcát (és az egész várost) ért második világháborús pusztítás megsemmisítette. A ma itt álló ház megtartott külső-belső értékeivel, hiányosan is különleges homlokzatával, épület-szomszédainak értéknövelő környezetében, azokkal együtt fenntartandó!