

**PAULER U. 19.**

hrsz. 7097

tömb 100

**KERÜLETI
ÉRTÉKVÉDELEM
HOMLOKZAT****VÉDETT ÉPÜLETRÉSZ**

ép. idő, átalakítások

építészeti stílus

szintszám

épülethasználat

szerkezet, anyag-
használat, tető

tulajdonos

egyéb védettség

műszaki állapot

fenntartás, helyreállítás

fotók, ábrázolások

homlokzat**1911-12;** manzártetű-átépítés: 1936**szecessziós****F+félemelet+3+T****lakóház**

21 lakás, 2 iroda

vegyes szerkezet (külső tartófalak, falpillérek), kőburkolatú és vakolt felületű homlokzat, magastető szürkepala-héjalással, udvari szárnyakon cseréphéjalás

társasház

-

jó*az emeleti erkélylemez vakolata javítandó*

7 oldal - fotók, archív tervek kivonatai (Fővárosi Levéltár)

építészeti, városépítészeti értékelés

Az egyedi megformálású és anyaghasználatú alsó szintek jelentős utcaképi hatásúak. A formailag összetartozó - utcaszintről nyíló - földszint és félemelet erősen rusztikus kőburkolatú falmezői között azonos szélességű nyílások: a földszinten eredetileg üzletek bejáratai, a félemeleten dekoratív, a lakás zárterkély-szerű, a nyolcszög 3 oldalával záródó faszerkezetű szobabővítményei, alatta tükrösen mélyített, lépcsőzetesen hátrasüllyedő mellvédekkel.

Jelentős díszítő értékű kapu. A szecessziós díszítőirányzatok közül a copf stílust idéző változat. Kapuszárnyak bogycs négyzet keretdíszsel, levélmintás pánttal.

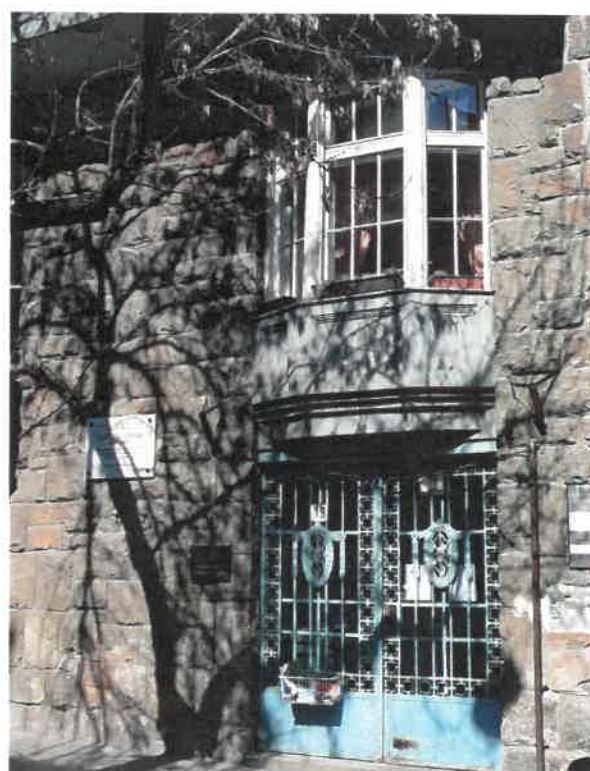
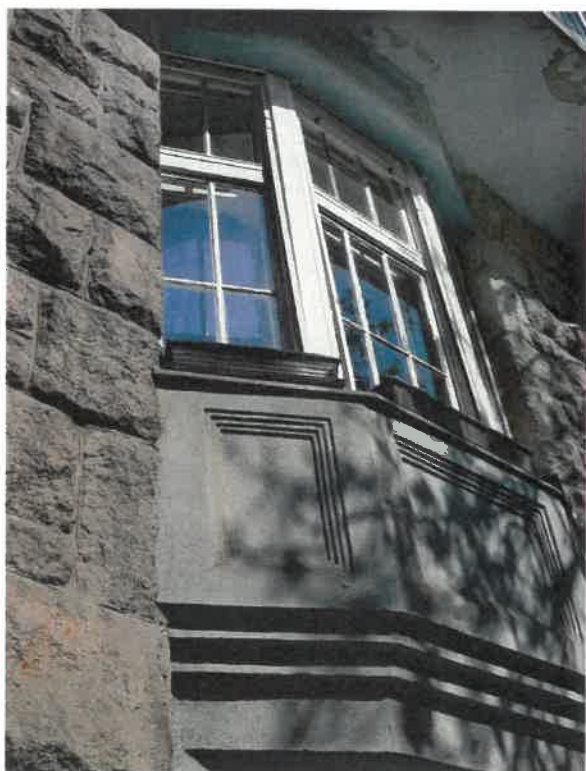
Az első emeleten végigfutó keskeny erkély. Emeleteken üvegosztós nagy ablakok. A manzárttetőben érdekes, timpanonos kiemelésű ajtók kis erkélyekkel. Érdekes az eredetileg kedvezőtlenül magas kiemelésű manzárttető utólagos javított átalakítása - 1936.

az adatfelvétel ideje: 2008. április hó



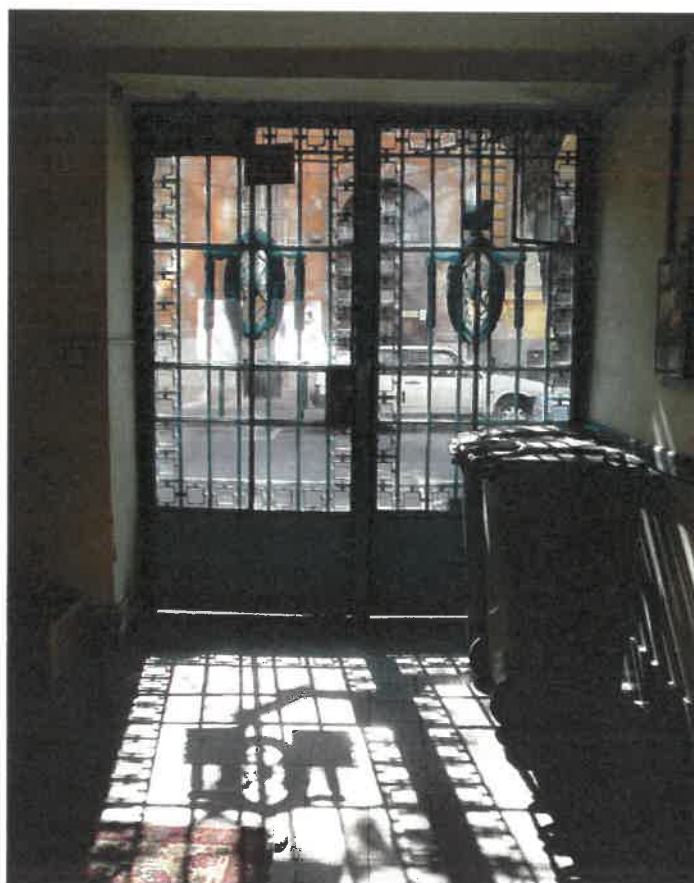


Utcaképi értékű és jelentőségű, egyedi formavilágú alsó szintek erősen rusztikus kőburkolattal, dekoratív kapuval, a félemeleten zárterkélyszerű faszerkezetű szobabővítményekkel





A copf stílust idéző dekoratív szecessziós kapu





Eredeti nyomott levélminta-sor a kapupánton; mai, archaizáló kilincsek

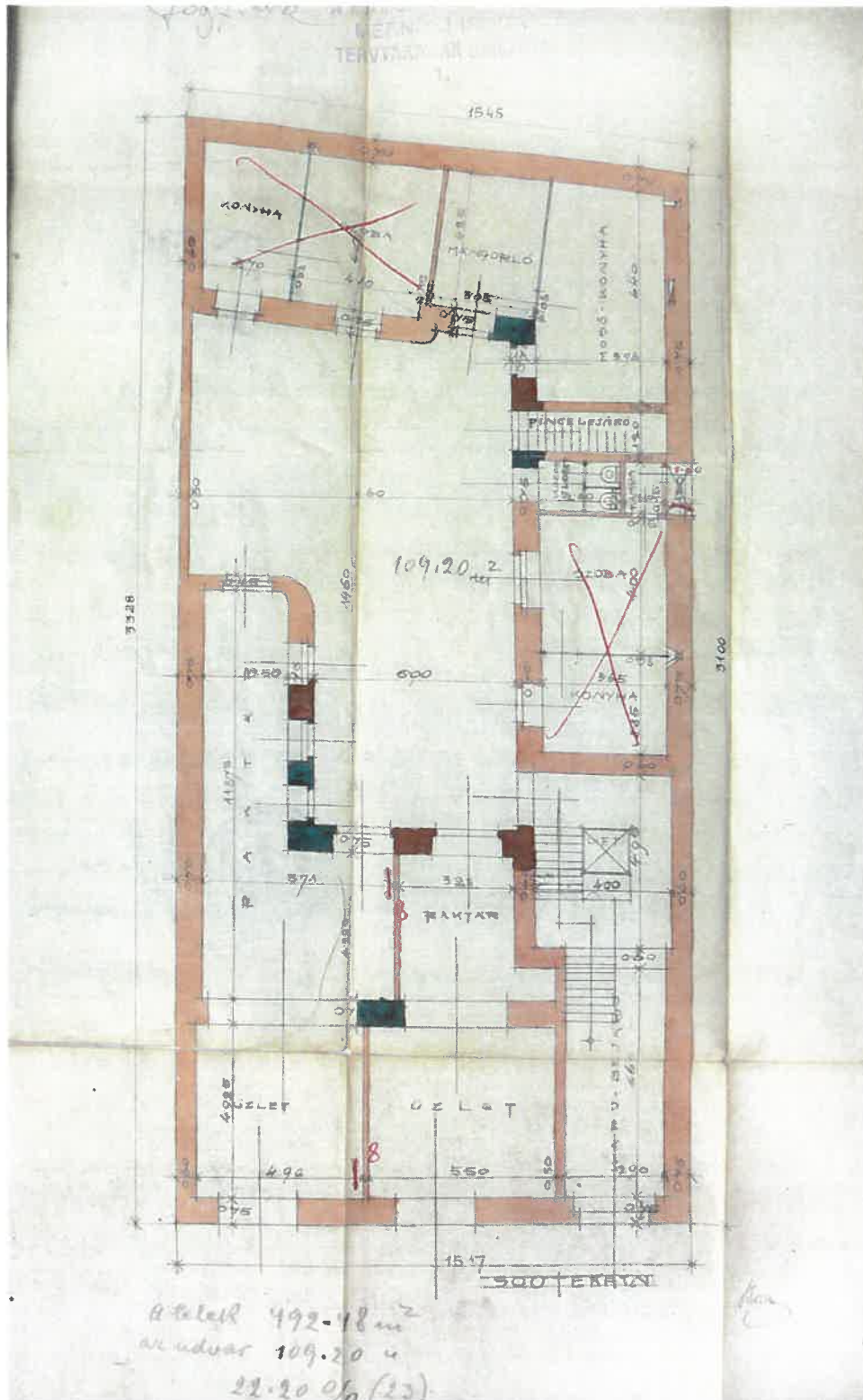


Emléktáblák a homlokzaton



ARCHÍV TERV

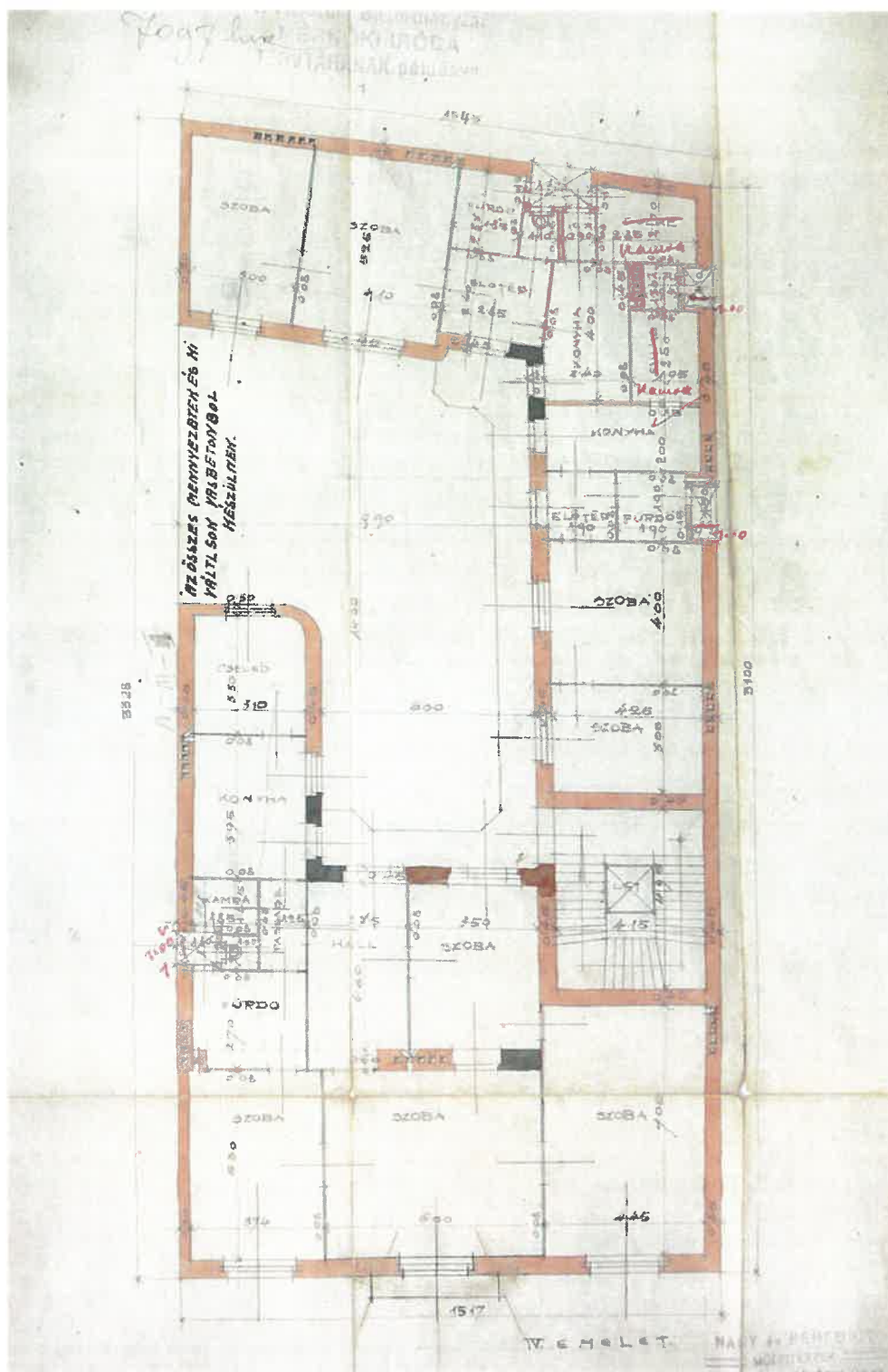
Nagy és Benedikt építészek eredeti terve - 1911



A földszint alaprajza a két üzlethelyiséggel (forrás: Fővárosi Levéltár)

ARCHÍV TERV

Nagy és Benedikt építészek terve - 1911



A IV. emelet alaprajza (forrás: Fővárosi Levéltár)