



helyszínrajz

PAULER U. 18.

hrsz.

7085

tömb

99

**KERÜLETI
ÉRTÉKVÉDELEM**

tervező építész,
építtető, kivitelező
ép. idő, átalakítások

építészeti stílus
szintszám
épülethasználat

szerkezet, anyag-
használat, tető
tulajdonos
egyéb védettség

műszaki állapot
fenntartás, helyreállítás

fotók, ábrázolások

Schumy Rezső

építtetők: Schumy Rezső és neje tulajdonosok

1891; az ud. szárnyak a következő 10-20 évben épültek;
többszöri belső átalakítások

gotizáló **eklektika**

F+1

üres, használaton kívül, takarítógép-raktár; 1957-2008 között
Házkezelési Igazgatóság (HKI) Központi Ir.; 1957-ig: **lakóház**

hagyományos középfőfalas téglafal szerkezet, vakolt és
téglaburkolású utcai homlokzat, magastető cseréphéjalással

Kerületi Önkormányzat

-

felújítandó

**megfelelő közösségi hasznosítás és a ház teljes külső-belső
szakszerű műemléki felújítása szükséges!**

12 oldal: fotók, archív tervek kivonatai (Fővárosi Levéltár)

építészeti, városépítészeti értékelés

**A Vérmező mellett három házból álló utcaképi együttes a Krisztinaváros századfordulós
kisvárosi múltjának tanúja. Esztétikai és történeti értéke miatt feltétlenül együttesében
fenntartandó és helyreállítandó!**

**Az önkormányzati tulajdonú üres, palotahomlokzatú kis ház szépsége, egyedisége mi-
att a krisztinavárosi kisvárosias központ egyik főépülete. Homlokzati gazdagságának
helyreállítása mellett feltétlenül közösségi funkciót kíván, talán a városrész civil szerve-
zetei, iskolái, egyházai tudnák megtölteni élettellel a házat, ha ebben az önkormányzat
segítségükre lenne. Akár múzeumi, kiállító épületként is el lehet képzelni egy részét.
Kár lenne magántulajdonosnak eladva, a közösségtől elzárni ezt a Budapesten egye-
dülálló, rendkívüli kis épületet!**

A ház országos műemléki védelemre is számot tarthat. (folytatás a következő oldalon)



építészeti, városépítészeti értékelés (folytatás)

Jellegzetes az emeleti falmezők téglaburkolása, mely a 22. sz. házon és a szomszédos Krisztina körút templom-környéki házain összhangzóan jeleníti meg a kor igényes, karakteres homlokzatképzését. A homlokzat valamennyi nyílása íves záródású. Ritkaságértékűek a belül félkörív-, kívül csúcsív-formájú alakilag kváderboltozású ablakok. A „velenceies” kváderezés, az emeleti ablakok függőleges, mélyített tükrös keretelése és a fal-lizénák utólagos kivakolása súlyos hiba (helyreállítása falkutatást igényel). Szép részletezettségű, eredeti formálású erkély. Az emeleti ablakok alatt kőpárkány (repedt). Különlegesség a homlokzat felső részén három szakaszban végigfutó mélyített sáv, melyet az eredeti tervek szerint gipsz füzérmotívum díszített (ld. 3. old.). Eredeti fűrészelt díszű fapárkány. A felülvilágító kapu bal oldala rontott, jobb oldala eredeti.

Az érdekes külsejű háznak a belseje is szokatlanul gazdag.

Kapualjában jobb oldalon térbővület két lábazatos, korinthusi fejezetes pillérrel, a másik oldalon lizénával, széles tagolt párkánnyal. A középfőfal vonalában a lépcsőházi pihenő félköríves, baluszteres korlátú nyílással nézett le a kapualjba (utólagosan beüvegezve). Szép lépcsőkorlátok, lépcsőt kísérő falábazat. Az emeleten rendkívüli gazdagságú, füles keretezésű, akanthusz-konzolos, tojássorral, fogrovattal gazdagított szemöldökös szupraporttal készült tölgyfa-ajtó, beljebb kétszárnyú, gazdag díszítettségű tölgyfaajtó eredeti metszett, egy táblából készült mély üvegezéssel, felülvilágítóval. Az emeleten a középfőfal nyílásának két szélén - az eredeti terv alapján valószínűleg a ház udvari bővítésekor elhelyezett - konzolt kiegészítő, meztelen felsőttestű női félalak-szobrok.

Az udvar szegmens- és lapos kosárívű nyílásai (emeleten is!), szép kovácsolt korlátú kis külső lépcsője, a hátsó szárny magasan fekvő, régi kocsiszínre, istállóra utaló kis ablakai rendkívül szép, vidékies képet adnak a háznak (amihez az eredeti melegbarna ablakkeret-szín sokban hozzájárult, visszaállítandó!).

az adatfelvétel ideje: 2008. április hó



Az egykori Krisztinaváros kisvárosias arculatát megőrzött történelmi értékű utcaképi kiségyüttes (Pauler u. 18-20-22.)



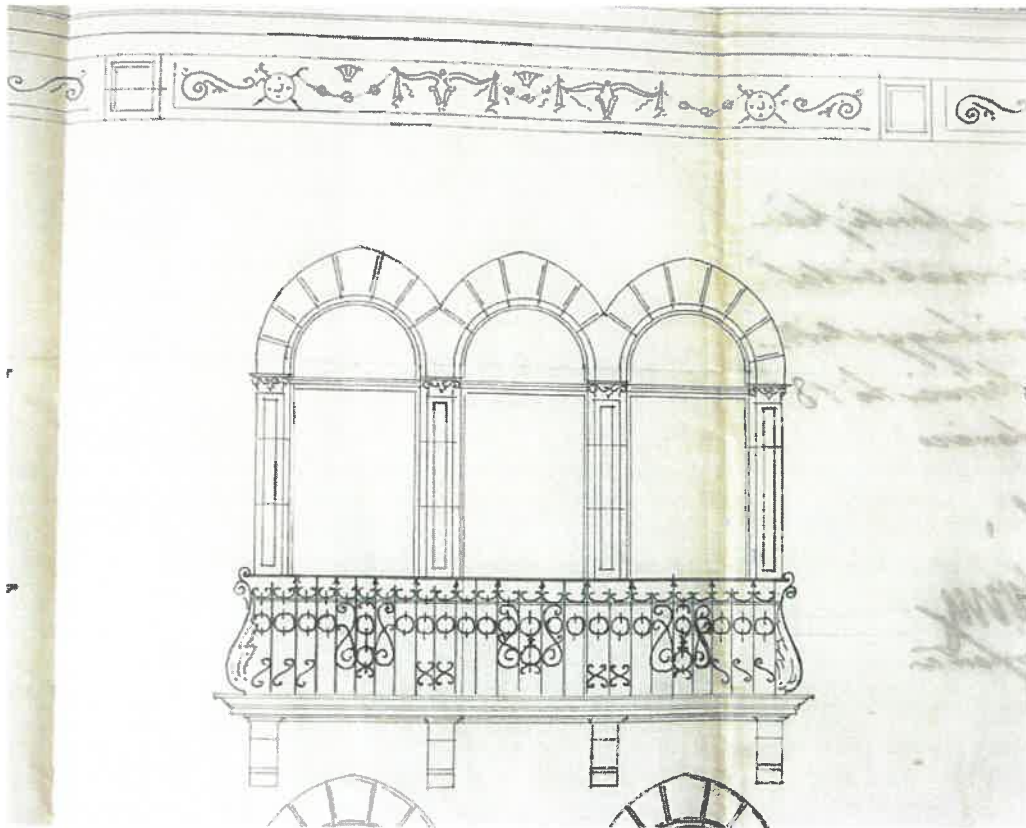
A későbarokk templom körül kialakult egykori krisztinavárosi kisvárosi központ fennmaradt, közel egykorú (1885-1900 között épült) 1-2 emeletes épületei feltétlen védelemre méltó történelmi és városépítészeti értékű együtttest alkotnak. Ennek része a Pauler utcai házsor is



Az emeleti homlokzatsáv téglalburkolása nemcsak a 22. sz. házzal rokon, de a szomszédos Krisztina körút templom-környéki házain is karakteresen megjelenik



1891. Schummy Rezső terve



A homlokzat középső, az emeleten erkéllyel és hármasszattatú nyílásrenddel (ablak-ajtó-ablak) hangsúlyozott része. A zárópárkány alatti, ma üresen álló mélyített sávokat az eredeti terv szerinti gipsz füzérmotívumok díszítették. Az emeleti ablakok csak az ablakváll fölötti íves szemöldökön kváderezették, a keretelés függőleges elemein mélyített tükrömotívum látható!





Az eredeti architektúra szakszerű helyreállítása falkutatást igényel





A kapualj sávjában elhelyezett lépcsőház pihenője félköríves baluszteres, (valószínűleg utólagosan) beüvegezett nyílással „néz” a kapualjba. Boltíves kapualj, párkánnyal, korinthoszi fejezetes pillérekkel, túloldalon lizénákkal, a lépcsőházban szép, jó állapotú kovácsoltvas korlátok





Különlegesen gazdag, füles keretezésű, akantusz-konzolos, tojással, fogrovattal gazdagított szemöldökös szupraporttal készült tölgyfa-ajtó az emeleten; beljebb kétszárnyú tölgyfaajtó eredeti metszett, egy táblából készült mély üvegezéssel, felülvilágítóval





Meztelen felsőttestű női félalak-szobrok az emeleten



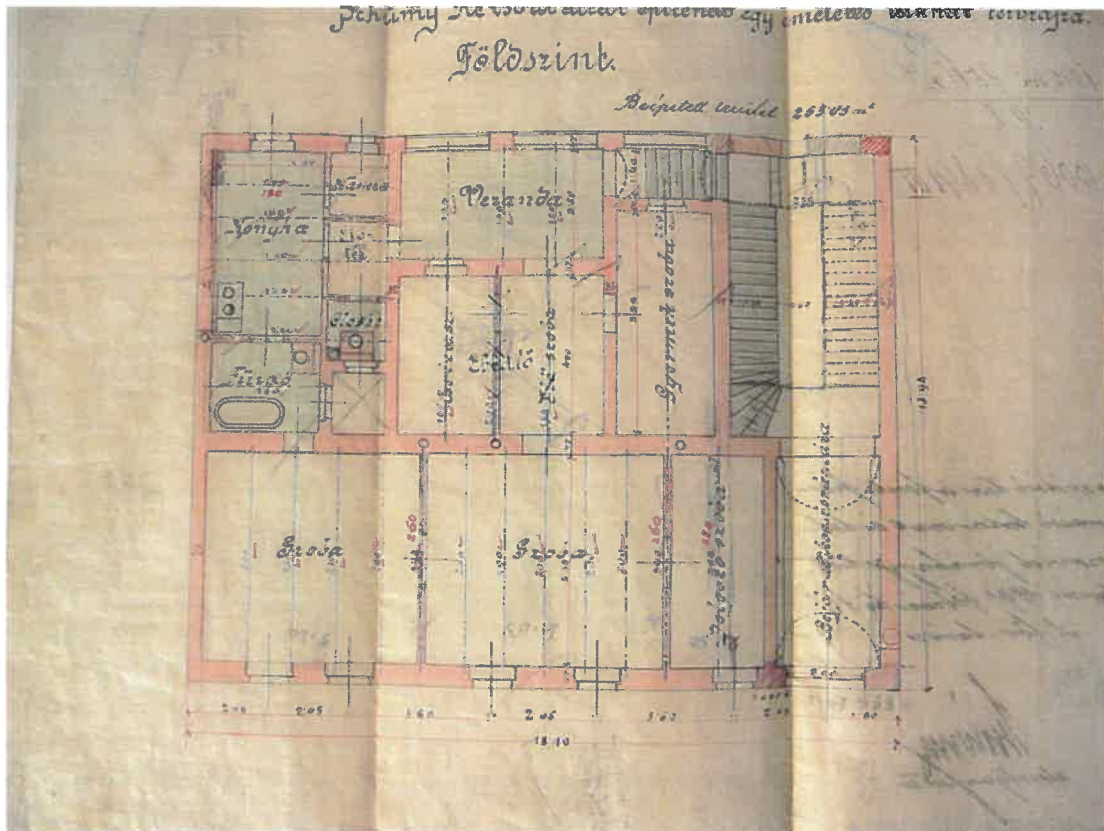


Az udvar szegmens- és lapos kosárvű nyílásai (emeleten is!), szép kovácsolt korlátú kis külső lépcsője, a hátsó szárny magasan fekvő, régi kocsiszínre, istállóra utaló kis ablakai rendkívül szép, vidékies képet adnak a háznak

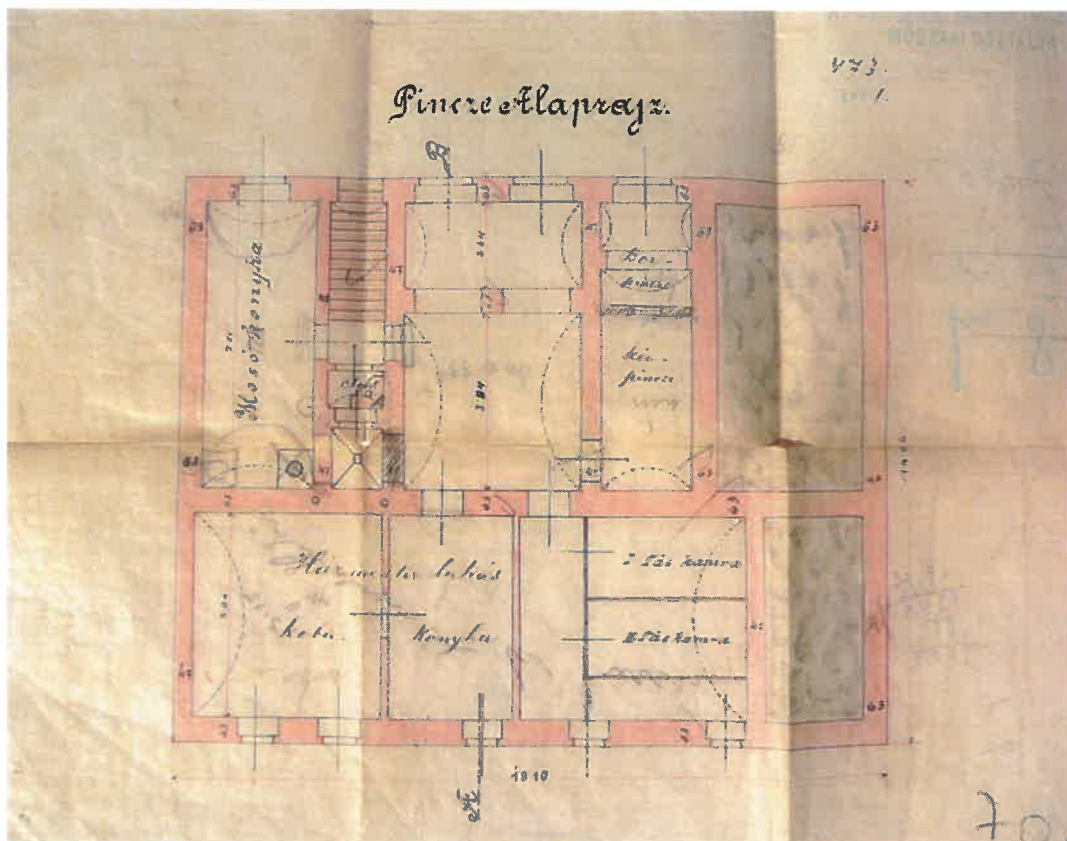


ARCHÍV TERVANYAG

Schumy Rezső építőmester terve, 1891



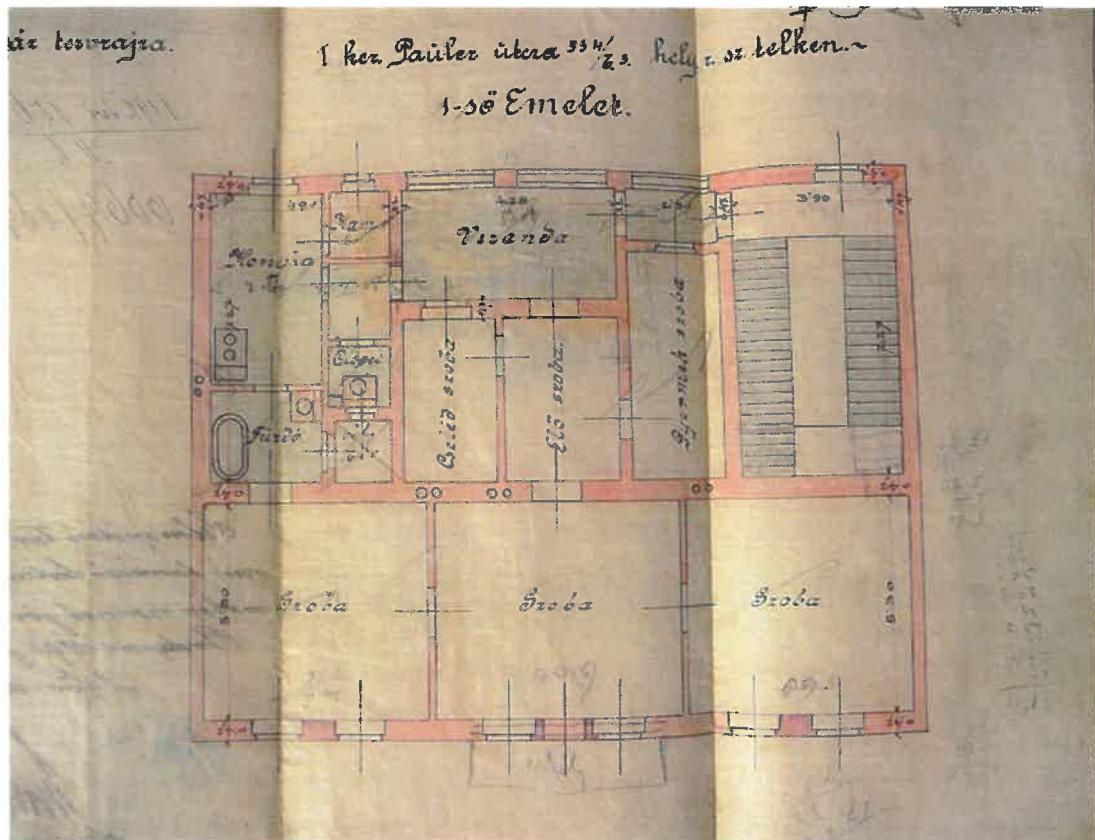
A földszint és a pinceszint eredeti tervrajza (forrás: Fővárosi Levéltár)



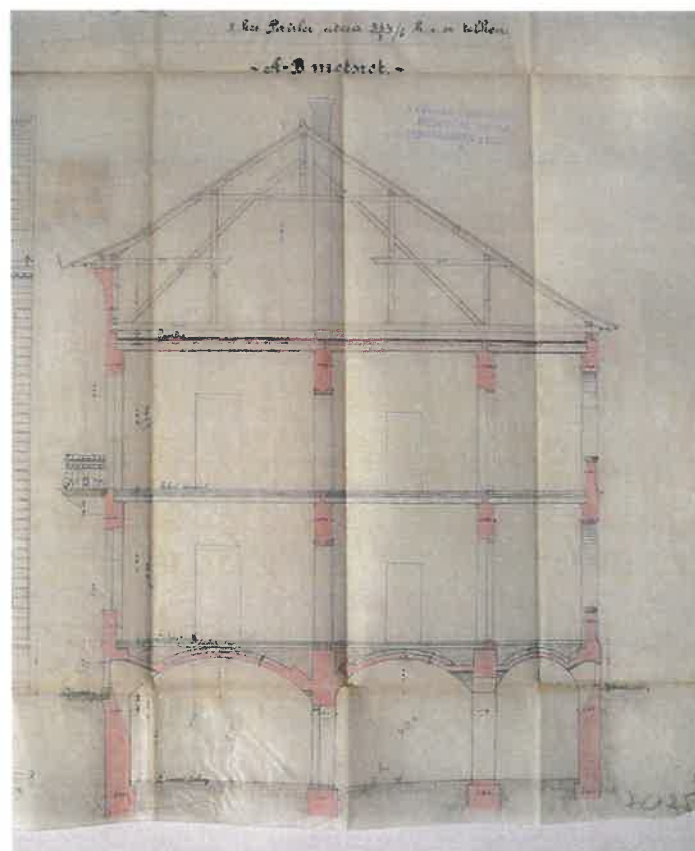
Bp. I., Krisztinaváros – Pauler utca 18.

ARCHÍV TERVANYAG

Schumy Rezső építőmester terve, 1891

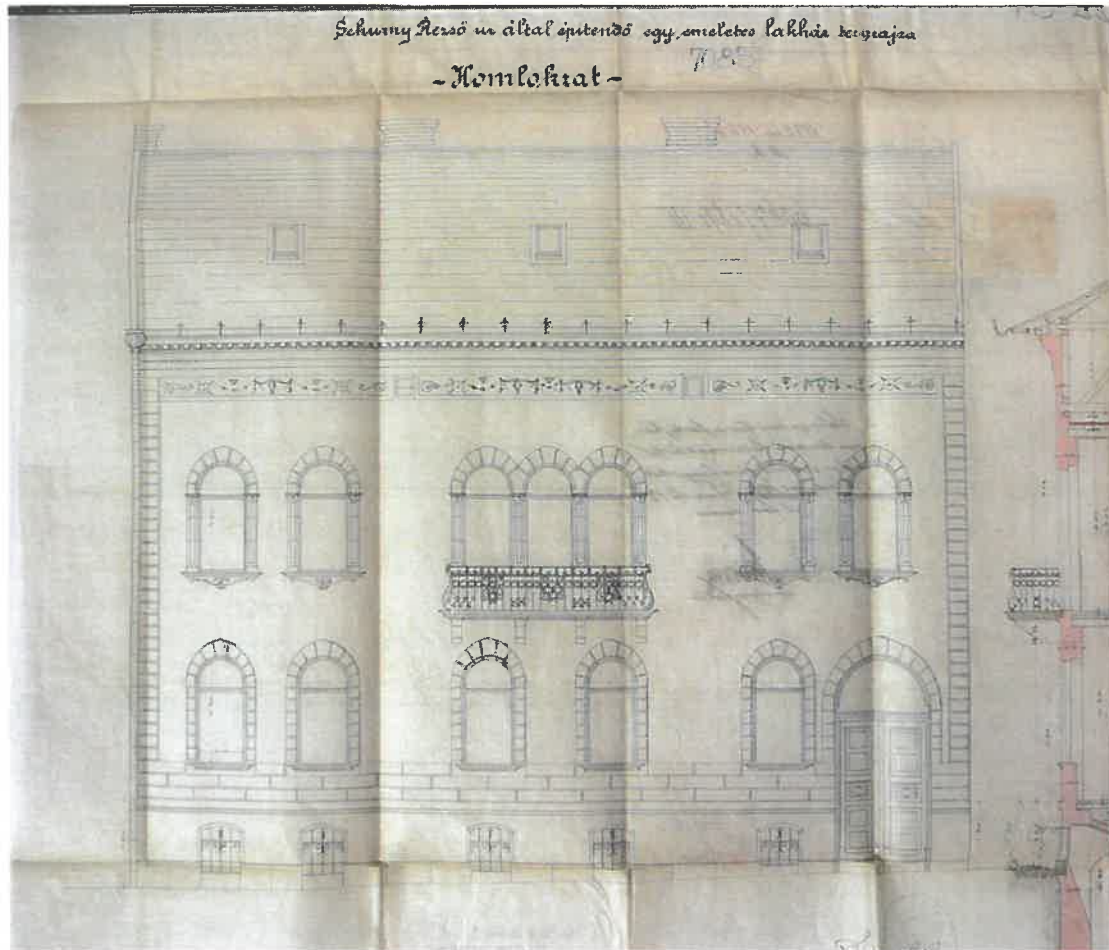


Az emelet alaprajza és a metszet (forrás: Fővárosi Levéltár)



ARCHÍV TERVANYAG

Schumy Rezső építőmester terve, 1891



Az utcai homlokzat terve (forrás: Fővárosi Levéltár)