



<b>PAULER U. 17.</b>	hrs.	<b>7096</b>	<b>KERÜLETI ÉRTÉKVÉDELEM K A P U</b>
	tömb	<b>100</b>	

**VÉDETT ÉPÜLETRÉSZ**

**kapu**

terv. építész/művész,  
építető

építető: Dr. Grün Jánosné és testvérei

ép. idő, átalakítások  
stílus

**1911, eredeti állapot**

**szecessziós**

állapot, teendő

*jól megőrzött állapot, kisebb javítások a szoboralakokon;  
a kapuszárnyakon lévő csúfító „tárgyak” eltávolítandók!*

**értékelés**

**Utcaképi jelentőségű, leány-szoboralakokkal díszített, mélyített elrendezésű szép, le-  
velornamentika-díszítésű kapu. A geometrikus formálású keretező elemek között leve-  
les-indák margaréta-szerű virágokkal. A motívum a lépcsőház korlátján is visszatér.**

**ÉPÜLET**

tervező építész,  
építető, kivitelező  
ép. idő, átalakítások

**Gyalus László:** építető: Dr. Grün Jánosné és testvérei  
kivitelező: Blahó és Steinbeisz Építési Vállalat

építészeti stílus

**1911; 1912: erkély, 1935: 1 em. ráépítés**

szintszám

II. vh. után: sérülések miatt 1 szint visszabontva, 2 új szint ép.

épülethasználat

**szecessziós (leszegényített)**

tulajdonos

**F+3+2**

egyéb védettség

**lakóház, 24 lakás**

műszaki állapot

**társasház**

fotók, ábrázolások

-

**átlagos**

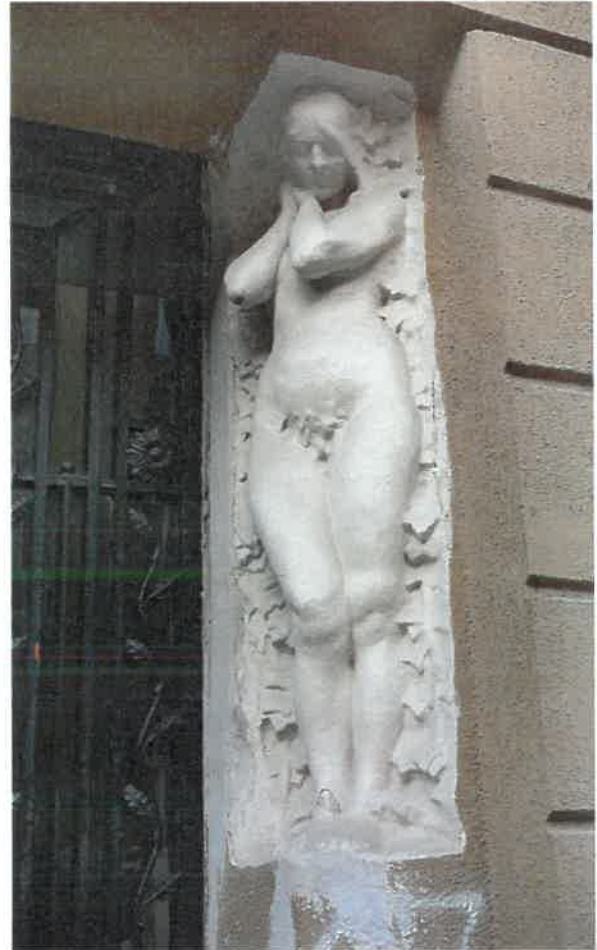
építészeti, városépítészeti értékelés

5 oldal - fotók, archív tervek kivonatai (Fővárosi Levéltár)

**Leszegényített szecessziós homlokzat (háborús károk). Érdekes, jó megoldás a régi/új  
emeletek közötti „átvezető” homlokzat-architektúra.**

az adatfelvétel ideje: 2008. április hó





Javítható kisebb hibák a szoboralakokon



Dekoratív sziluettkép a kapualj felől

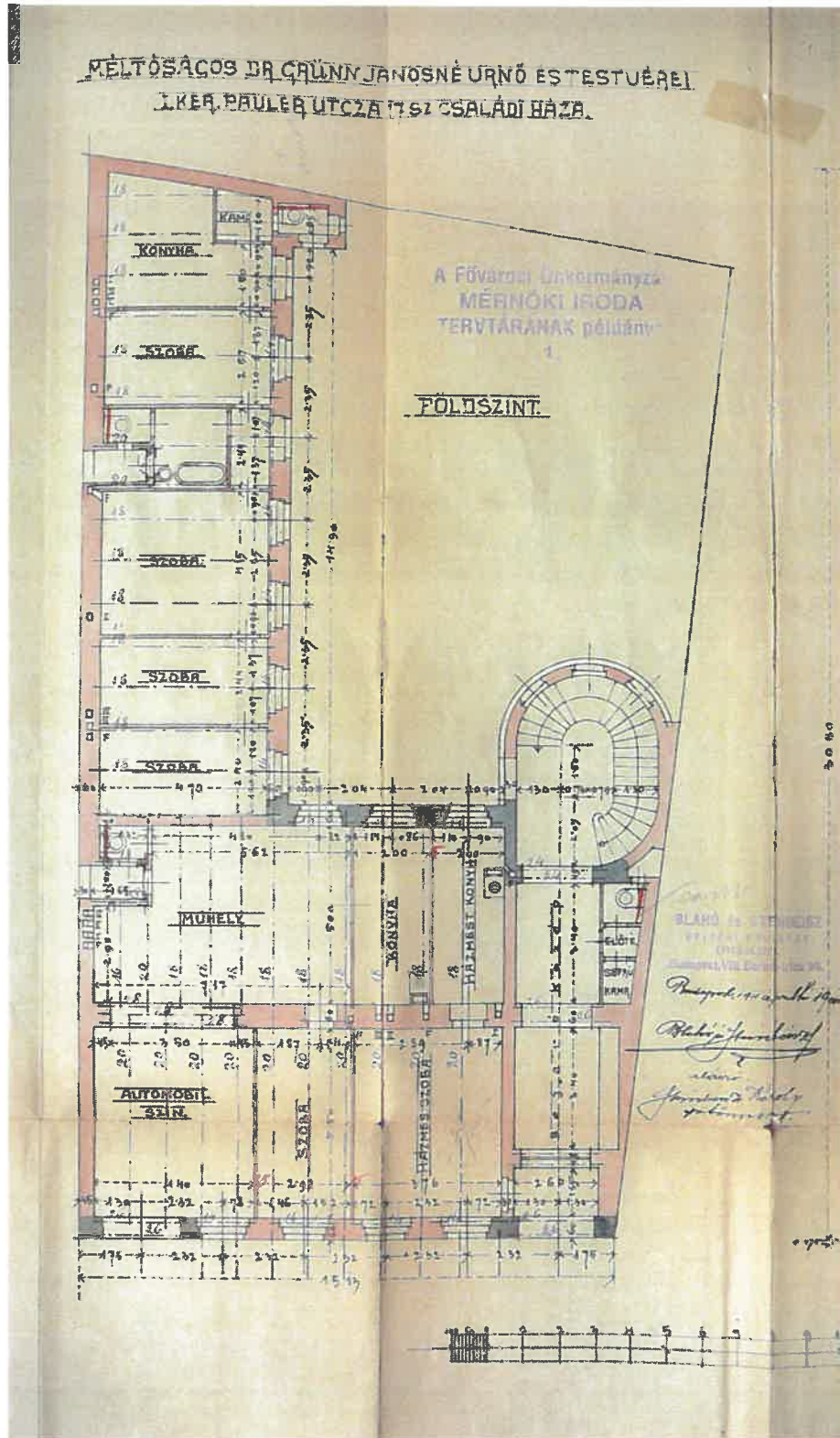


A lépcsőházkorlátón is visszatérő kapu-  
motívumdísz



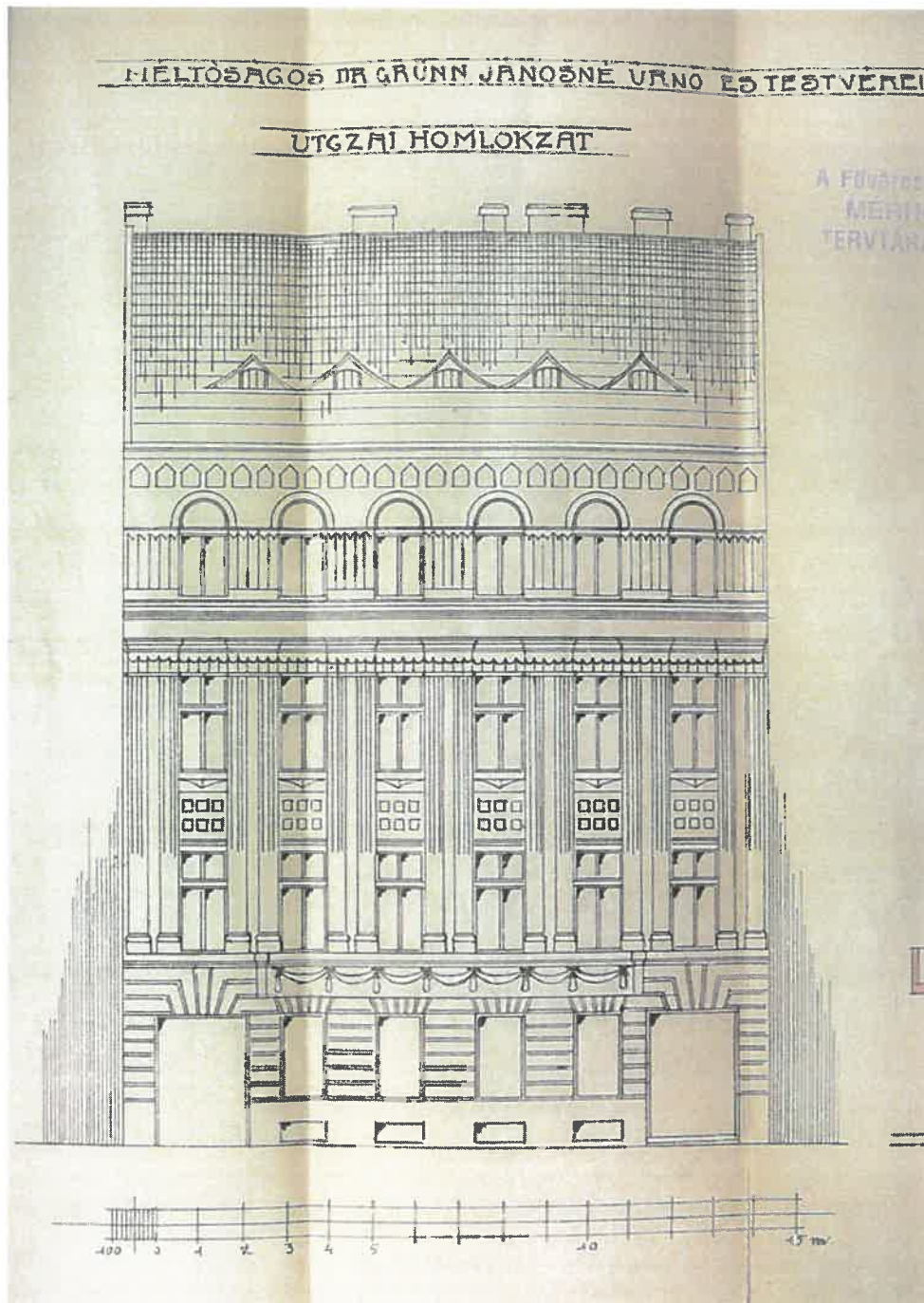
A földszint jobb oldalán látható a dekoratív szecessziós kapu

ARCHÍV TERV  
Gyalus László terve, 1911



Földszinti alaprajz (forrás: Fővárosi Levéltár)

ARCHÍV TERV  
Gyalus László terve, 1911



A szecessziós homlokzat terve

A jobb oldali kapu a ház bejárata, ide került a leány-szoboralakkal díszített kapu; a bal oldali nagy kapunyílás az eredeti terv szerint „Automobil szín” bejárata volt (mögötte műhellyel), ma ablak (forrás: Fővárosi Levéltár)