



helyszínrajz



PAULER U. 10.	hrs.	7078/2	KERÜLETI ÉRTÉKVÉDELEM HOMLOKZAT
	tömb	99	

tervező építész,
építetű, kivitelezű
ép. idű, átalakítások
építészeti stílus
szintszám
épülethasználat

szerkezet, anyag-
használat, tetű
tulajdonos
egyéb védettség
műszaki állapot

fenntartás, helyreállítás
fotók, ábrázolások

építészeti, városépítészeti értékelés

Szokatlan formálású homlokzati részletképzésű, erősen plasztikus hatású, nűtolt falfelületű késűeklektikus ház egyedi díszítési formavilágú, szép, épen megmaradt kapuval.

A földszinten magasan lévű, közel négyzetes, viszonylag kis ablakok, alattuk lent nagy alagsori ablakok, szép, elűreívelű kovácsoltvas ráccsal. Az I. emeleten szokatlan, posztamens-szerű, golyókkal díszített elemekkel összeépített edikulás ablakok, alacsonyabb II. emeleti ablakok, felettük szegmensívű timpanonnal lezárt szeműldők.

Markáns osztópárkány a III. emeleti ablakkűnyűklű-magasságában, kettűs, félkűrűves záródású, pilaszterekkel keretezett ablakok, a sima falfelületet kettűzűt pilaszterek osztják. Szűles, gazdagon díszített fűpárkány.

A bejárati kapuszárnyak gazdagon formáltak, reneszánszos részletekkel, díszszegecekkel. Néhány részlet nem eredeti ill. hiányos.

az adatfelvétel ideje: 2008. április hű

Schumy Rezsű; építetű: Schumy Rezsű tulajdonos
manzártetű ép.: Juhász és Mayer; építetű: Dr. Princz Gyula háztul.

1898, manzártetű-ráépítés: 1931

késűeklektikus

F+3+T

lakűház

12 lakás, 1 üzlet (vendéglátás - alagsorban); építűskor: 4 lakás

hagyományos kűzűpfűfalas tűgla falszerkezet, vakolt
homlokzat, magastetű cserűphálalással

társasház

-

jű, frissen felűjűtűt homlokzat

*a vűrűskű-lábazat kisebb hibáinak és a II. em. ablakkeretelűse
festűsének javítűsa szűksűges*

10 oldal - fotók, archív tervek kivonatai (Fűvűrosi Levűltár)



Erőteljes, öntudatos későeklektikus homlokzat – az építőmester saját háza







Gazdagon formált bejárati kapuszárnyak, reneszánszos részletekkel, dísz-szegeccsekkel.





Az alagsori ablakok, szép, előreívelő kovácsoltvas rácsa

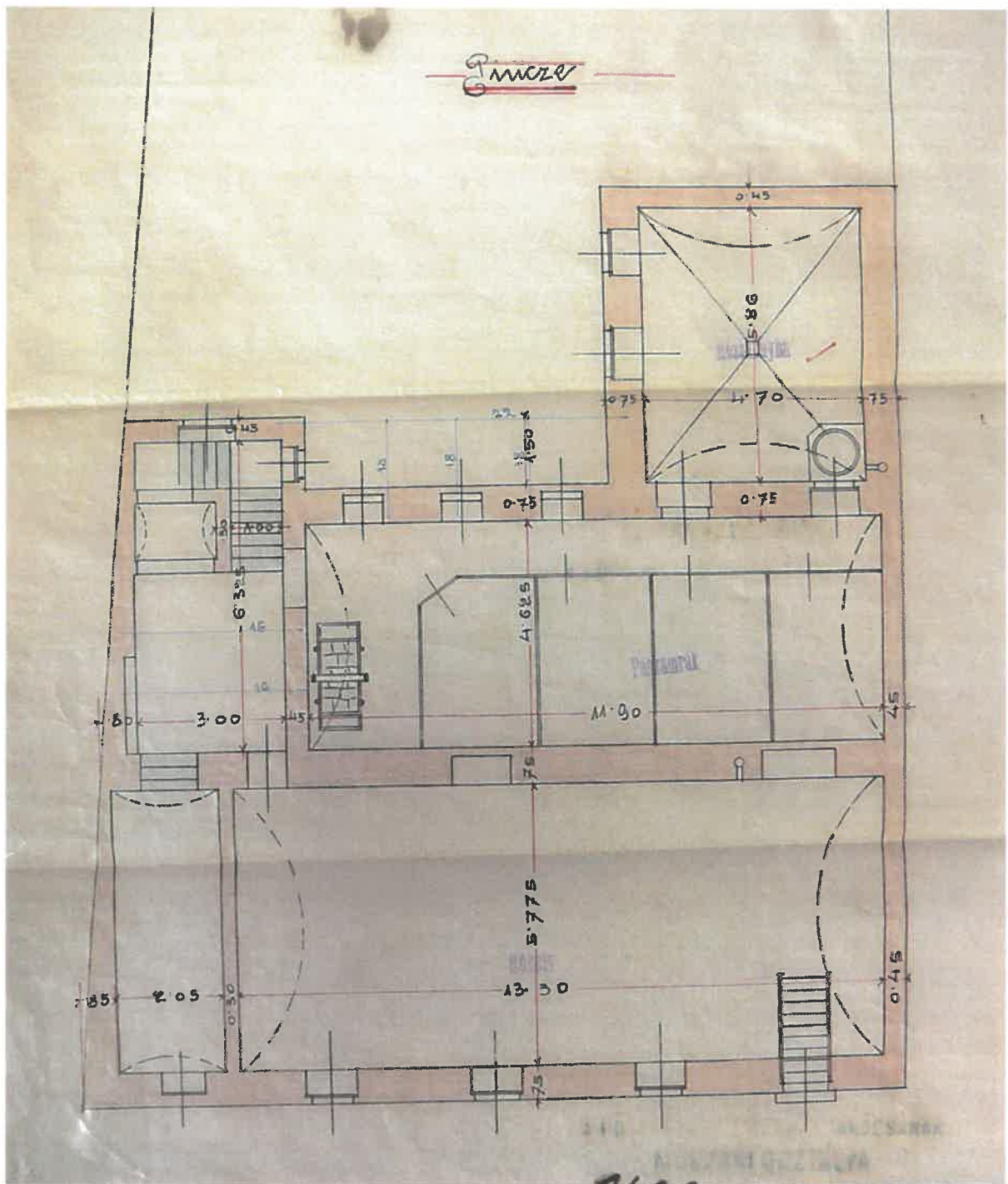


A földszint jobb oldalán az I. emeleti edikulás ablakokat mímelő lejárati ajtó



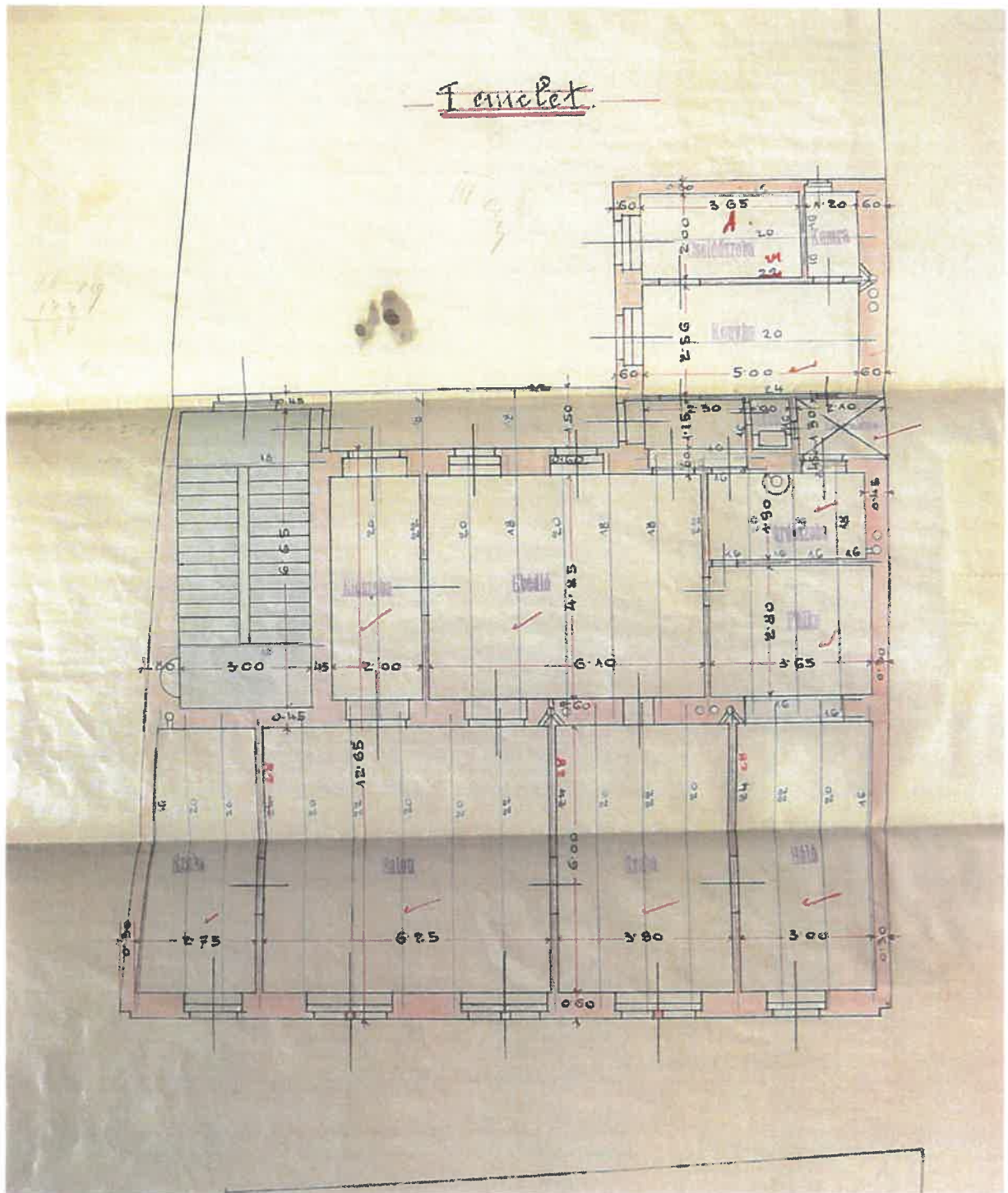
Prinz Gyula Ázsia-kutató emléktáblája a homlokzaton

ARCHÍV TERV
Schumy Rezső terve – 1897



Az utcából is megközelíthető pinceszint eredeti alaprajza (forrás: Fővárosi Levéltár)

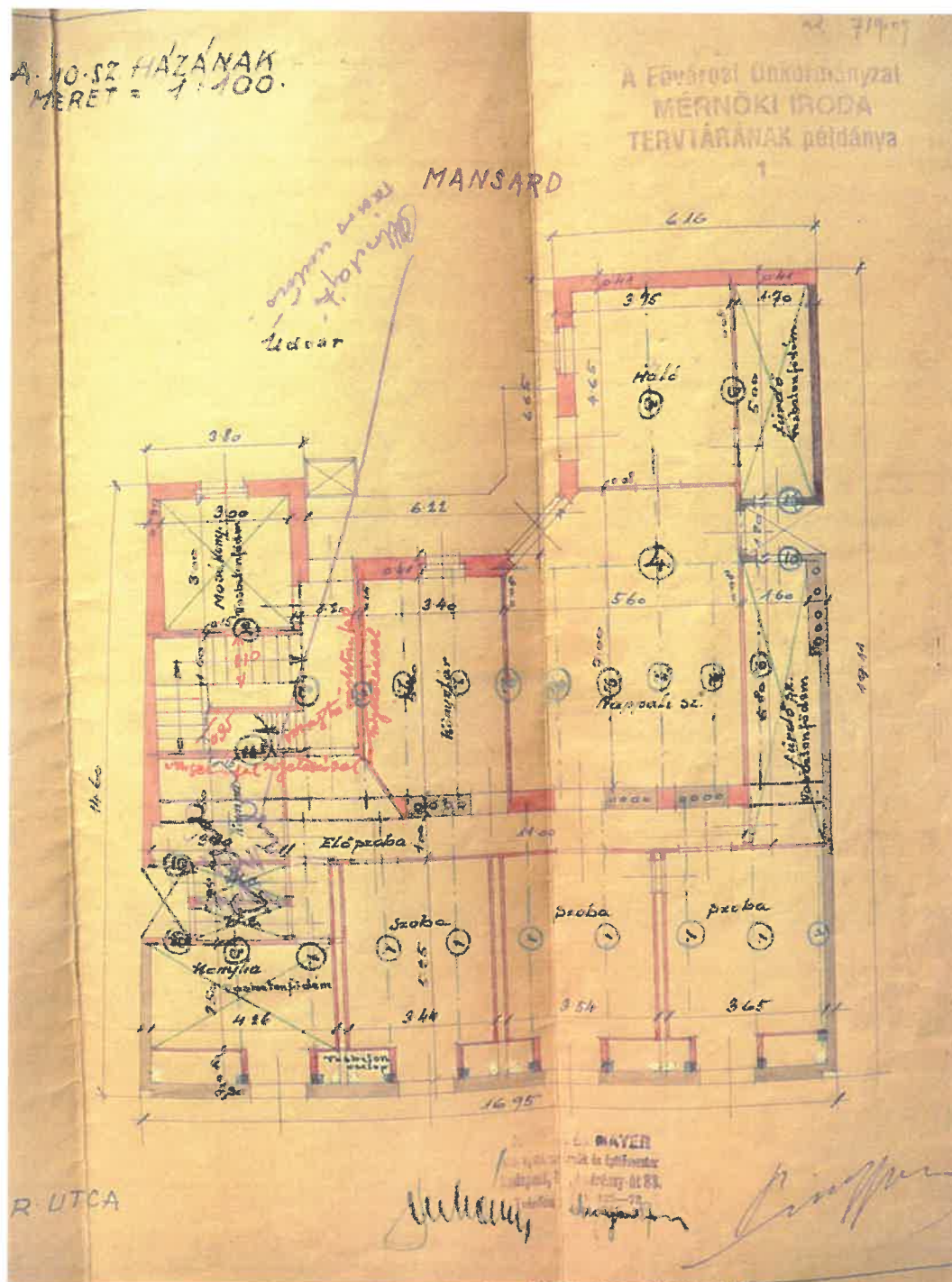
ARCHÍV TERV
Schumy Rezső terve – 1897



Az I. emelet eredeti alaprajza (forrás: Fővárosi Levéltár)

ARCHÍV TERV

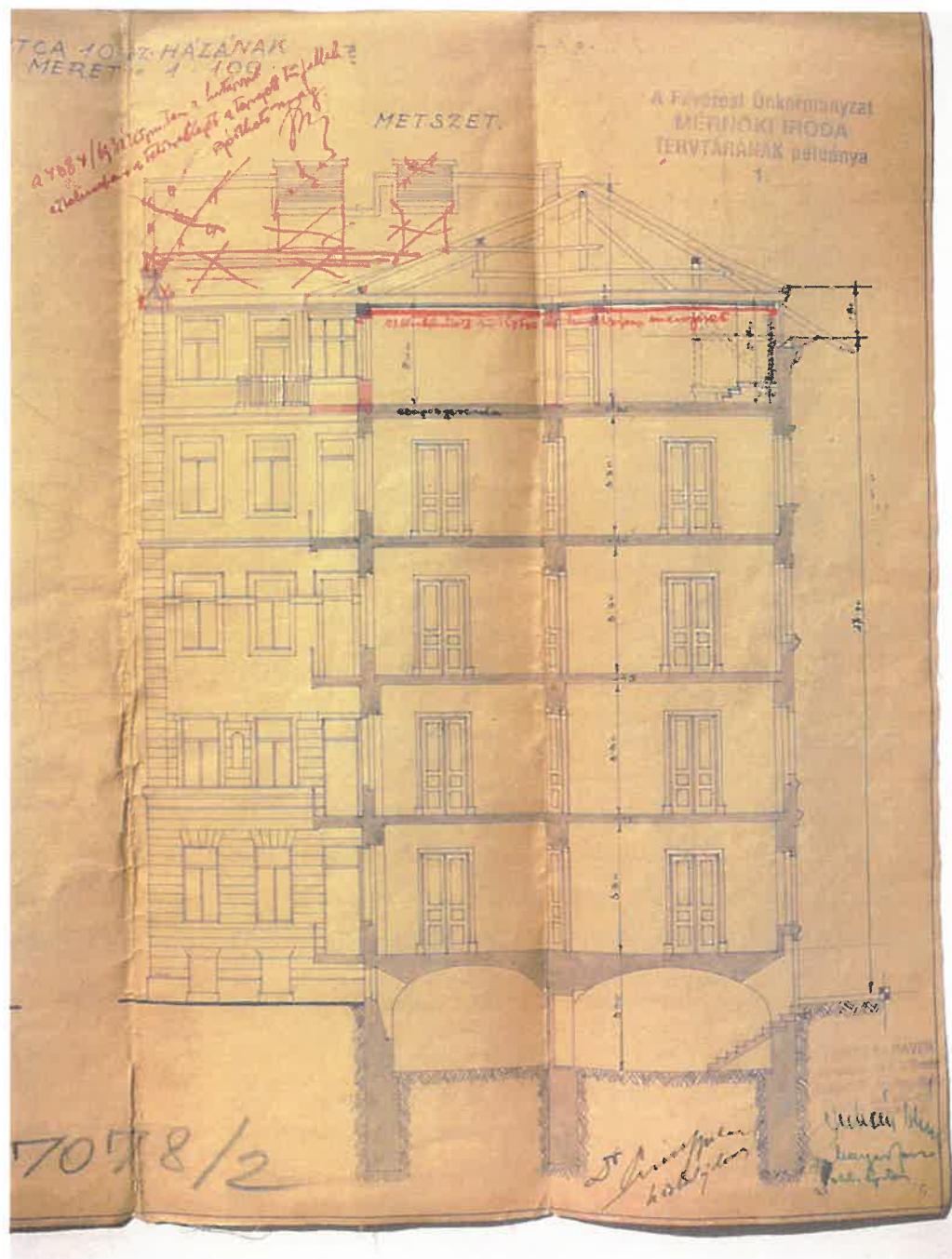
Juhász és Mayer építészek tetőbeépítési terve – 1931



A mansardtető kialakításának terve - alaprajz (forrás: Fővárosi Levéltár)

ARCHÍV TERV

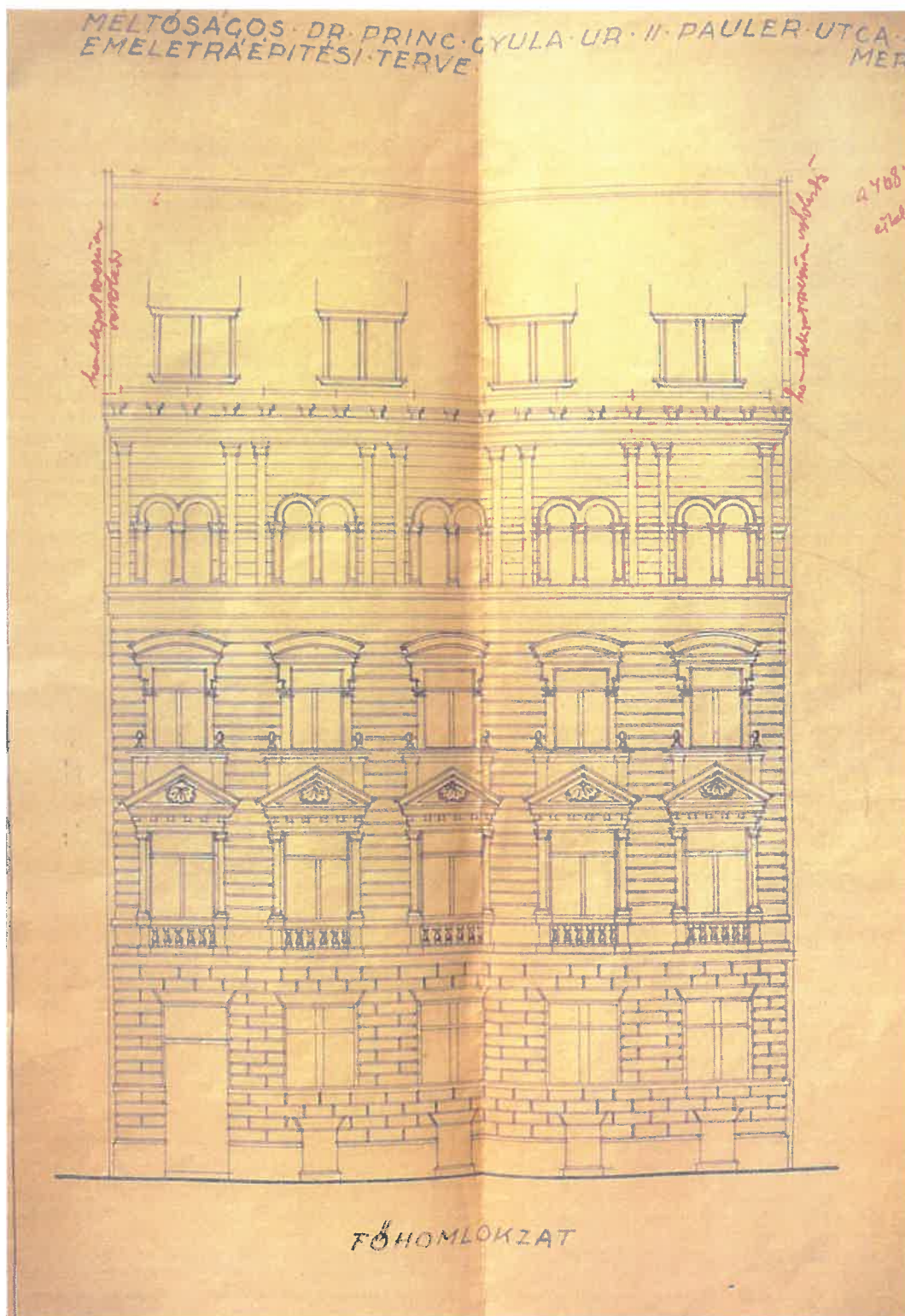
Juhász és Mayer építészek terve – 1931



A manzárdtető kialakításának terve - metszet (forrás: Fővárosi Levéltár)

ARCHÍV TERV

Juhász és Mayer építészek tetőbeépítési terve – 1931



Az utcai homlokzat módosított terve a manzárdablakokkal (forrás: Fővárosi Levéltár)