

NAPHEGY TÉR 3.	hrs.	7323/19	KERÜLETI ÉRTÉKVÉDELEM
	tömb	114	

tervező építész,
építtető, kivitelező
ép. idő, átalakítások

Deli és Faragó (Deli Lajos, Faragó Ferenc) **építészek**; építtető:
dr. Glücksthal Andor; kivitelező: Gellért Sándor építőmester

építészeti stílus

1933
1950 – helyreállítási terv

historizáló modern

szintszám

alagsor+F+T (részben beépítve)

épülethasználat

lakóház, 2 lakás

szerkezet, anyag-
használat, tető

vasbeton pillérvázás szerkezet, vasbeton-födém, vakolt
homlokzat, lapostető

tulajdonos

magán

egyéb védetség

-

műszaki állapot

statikai problémát jelent a főpárkányon lévő 4 repedés

helyreállítási javaslat

*a kerítés javítása és vagy fehér, vagy hideg patinazöld egységes
festése; az utólagos tetőfelépítmények elrejtésére is az eredeti
állapot szerinti magastető visszaállítása javasolt*

fotók, ábrázolások

14 oldal - fotók, archív anyag (Fővárosi Levéltár)

építészeti, városépítészeti értékelés

Modern, nagyvonalú lakóház neobarokk részletekkel. A Naphegy tér íves formáját fő-homlokzatában követő magasföldszintes épület, egyszerű, neobarokk, hasonló ívelésű utcai kerítés mögött. Tömegformálása modern, részleteképzése elegáns neobarokk.

A főhomlokzat két oldalán felvezető lépcsők a jobb oldalon a bejárati erkélyhez, a bal oldalon a sziklás, magasabban fekvő kert szintjére vezetnek. Úgy a házsarkok, mint a lépcsőkkel megközelített erkélyek lecsapott kialakítással.

A hét-tengelyes főhomlokzat félköríves, profilos, előregyártott műkökeretekkel díszített nyílásokkal, apróra osztott ablakszemekkel. A három középső tengely elegáns francia-erkélyekkel, szép barokkos ráccsal. Alattuk részben befalazott eredeti pinceablakok műkökeretkezéssel, sajátos apácaráccsal. Az ablakok alatt egyszerű köténydíz, szintén műkö elemből felhelyezve.

A homlokzat nemesvakolata a párkánynál sima, húzott profillal vakolt párkányhoz csatlakozik. A kétoldali felvezető lépcsőfeljárók kívülről érdekesen, rusztikusan vonalkázott műkölapokkal burkoltak. A lépcső-korlátok gazdag neobarokk formázású előre-gyártott, áttört műköelemekkel, volutás indítással. A lépcsőfeljárók között két műkö kereti lépcső. (folytatása köv. oldalon)

Budapest I., Krisztinaváros, Naphegy – Naphegy tér 3.

Az eredeti egy lakás két lakássá való osztásakor közbelső kerítést húztak az utcai főhomlokzat elé. A kettős tulajdont tovább hangsúlyozza a kerítés jobbra fekete, balra fehér festése, ami megengedhetetlen. Zavaró, utólagos tetőfelépítmény (volt műterem) a baloldalon.

A ház lakója volt Bicskei Karle János festőművész 1948-tól haláláig, 1967-ig.

Az adatfelvétel ideje: 2008. szeptember-október hó



A kör alakú tér ívét követő nagyvonalú, modern tömegformálású lakóház (eredetileg magastetővel, ld. 12. old.)









A főhomlokzat félkörös, profilos, előregyártott műkőkeretekkel díszített nyílásai és a Tibor utcai homlokzat gazdagon formált barokkos díszráccsal





A kert felé néző íves szoba és a neobarokk díszítettségű felvezető lépcső



Budapest I., Krisztinaváros, Naphegy – Naphegy tér 3.



A telek bal oldalának sziklatalaja miatt az épület csak félig alapincézett, a bal oldali lépcsőfeljáró a magas terepre érkezik





A korabeli íves kerítés eredeti, felújításra szoruló kapuja



Budapest I., Krisztinaváros, Naphegy – Naphegy tér 3.

ARCHÍV TERV (forrás: Fővárosi Levéltár)

1933. Családi ház, tervezők: Deli Lajos és Faragó Ferenc

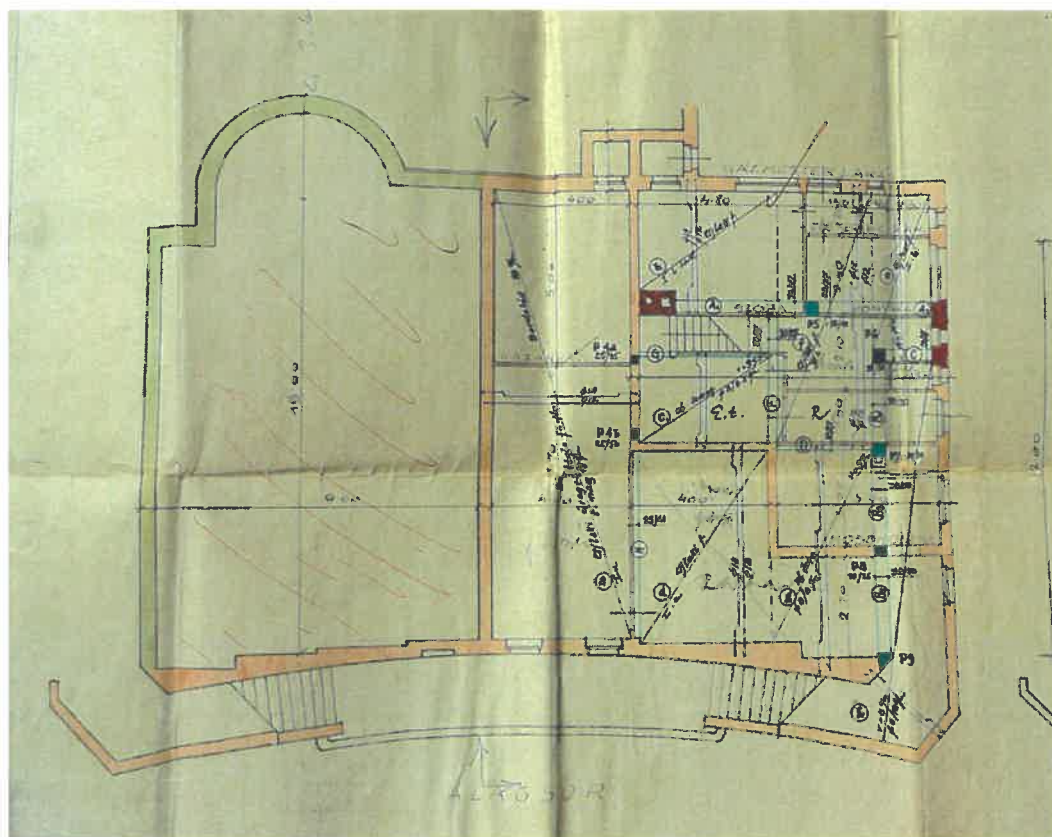
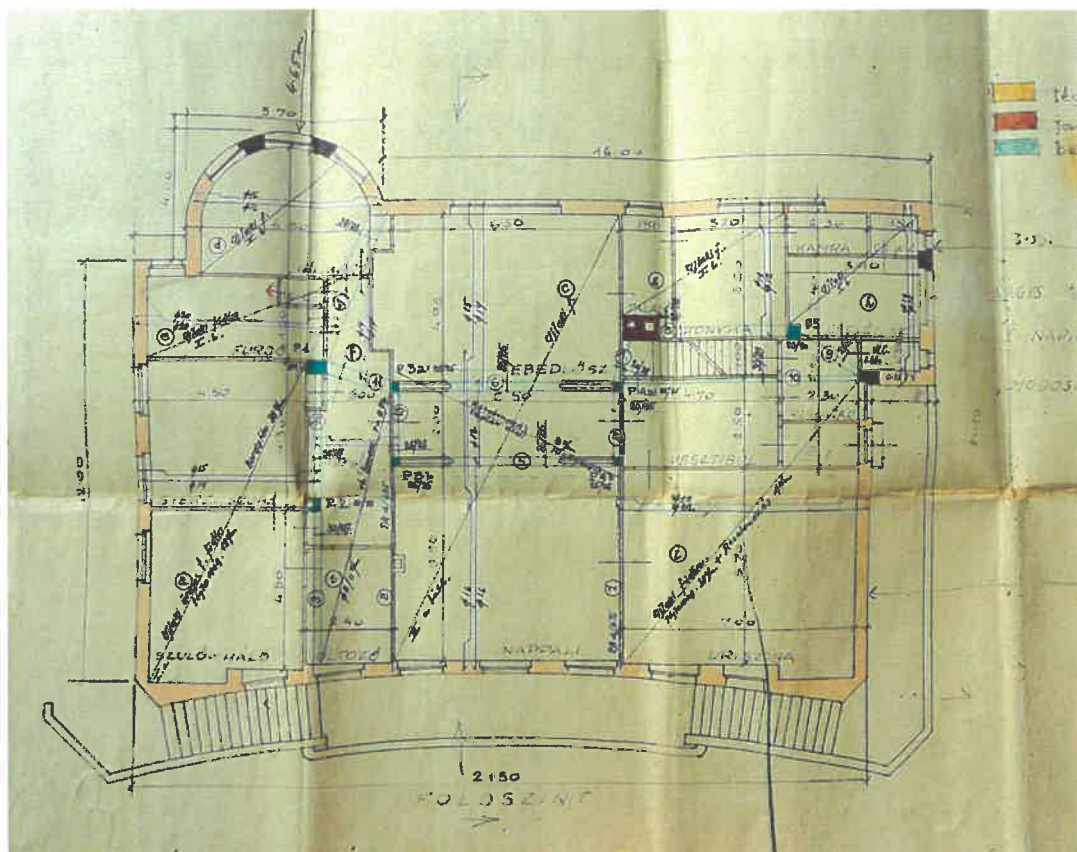


Helyszínrajz

Budapest I., Krisztinaváros, Naphegy – Naphegy tér 3.

ARCHÍV TERV (forrás: Fővárosi Levéltár)

1933. Családi ház, tervezők: Deli Lajos és Faragó Ferenc

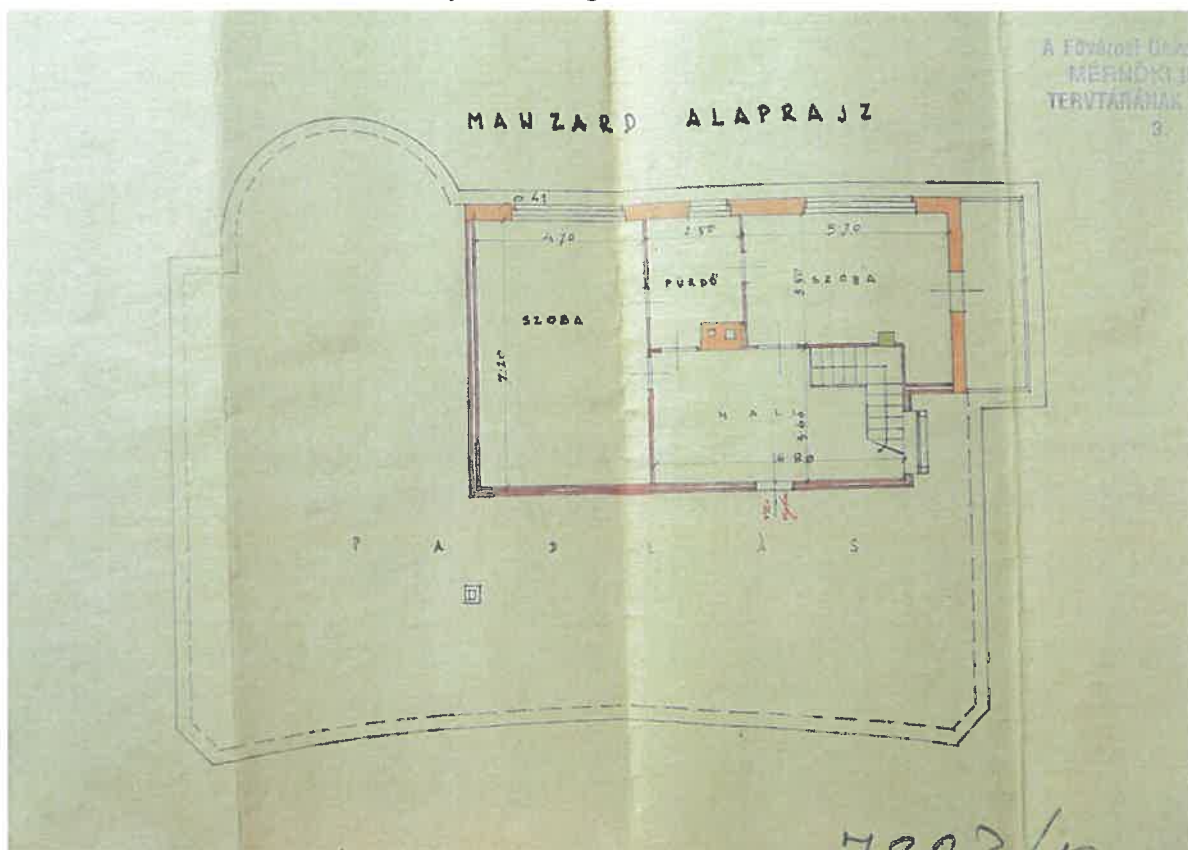


A villa földszinti és alagsori alaprajza; az alagsorban a hátsókertről nyíló házmesterlakás

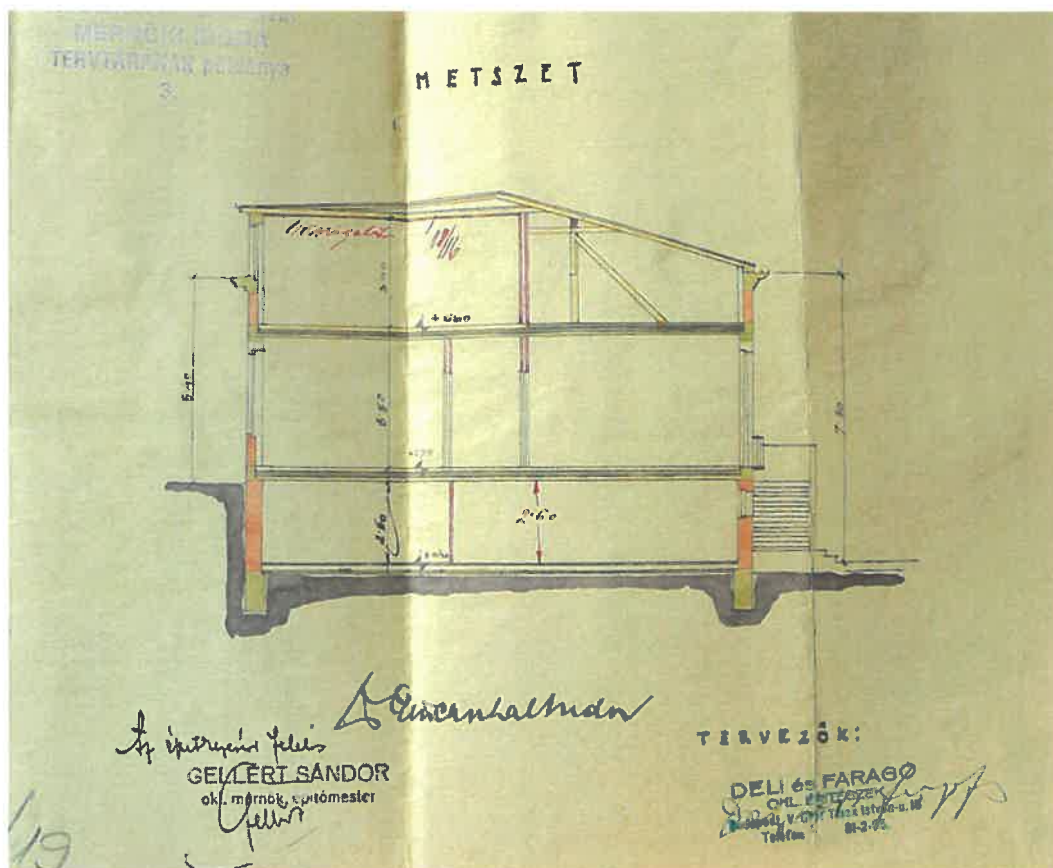
Budapest I., Krisztinaváros, Naphegy – Naphegy tér 3.

ARCHÍV TERV (forrás: Fővárosi Levéltár)

1933. Családi ház, tervezők: Deli Lajos és Faragó Ferenc



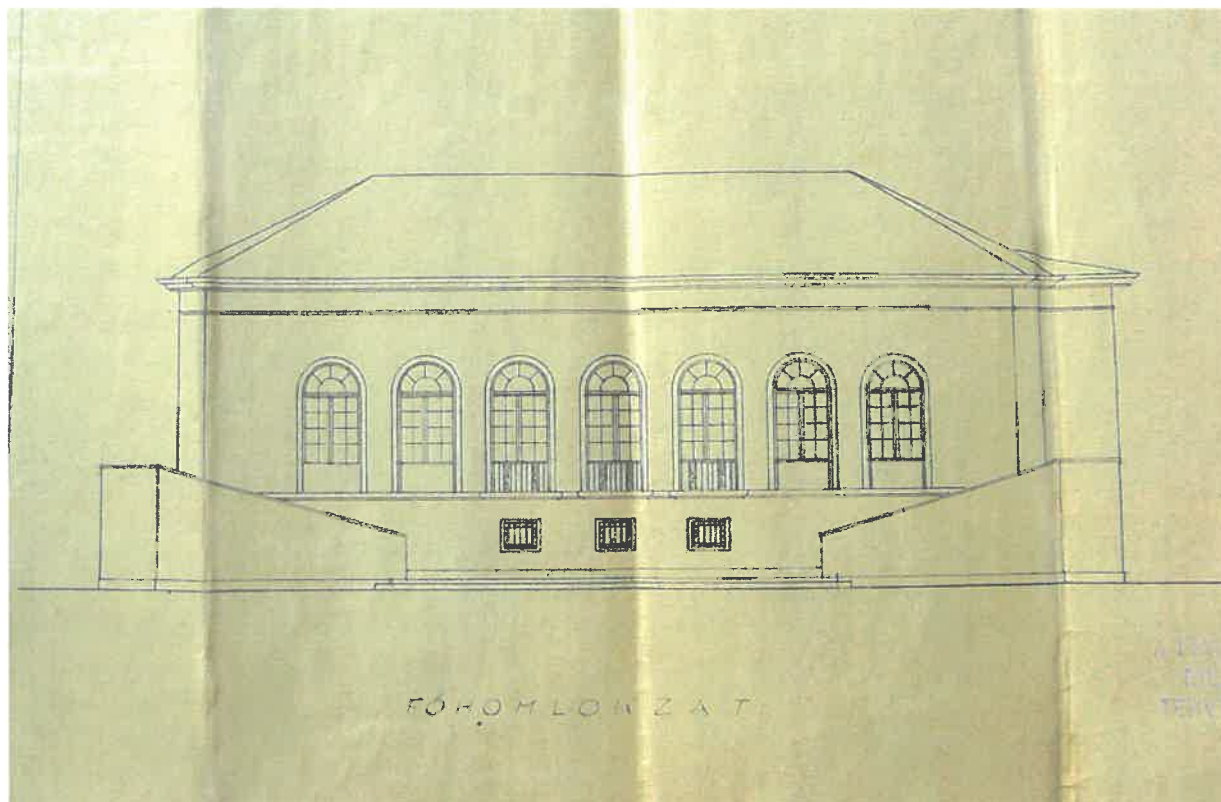
A beépített tetőréteg alaprajza és a metszet



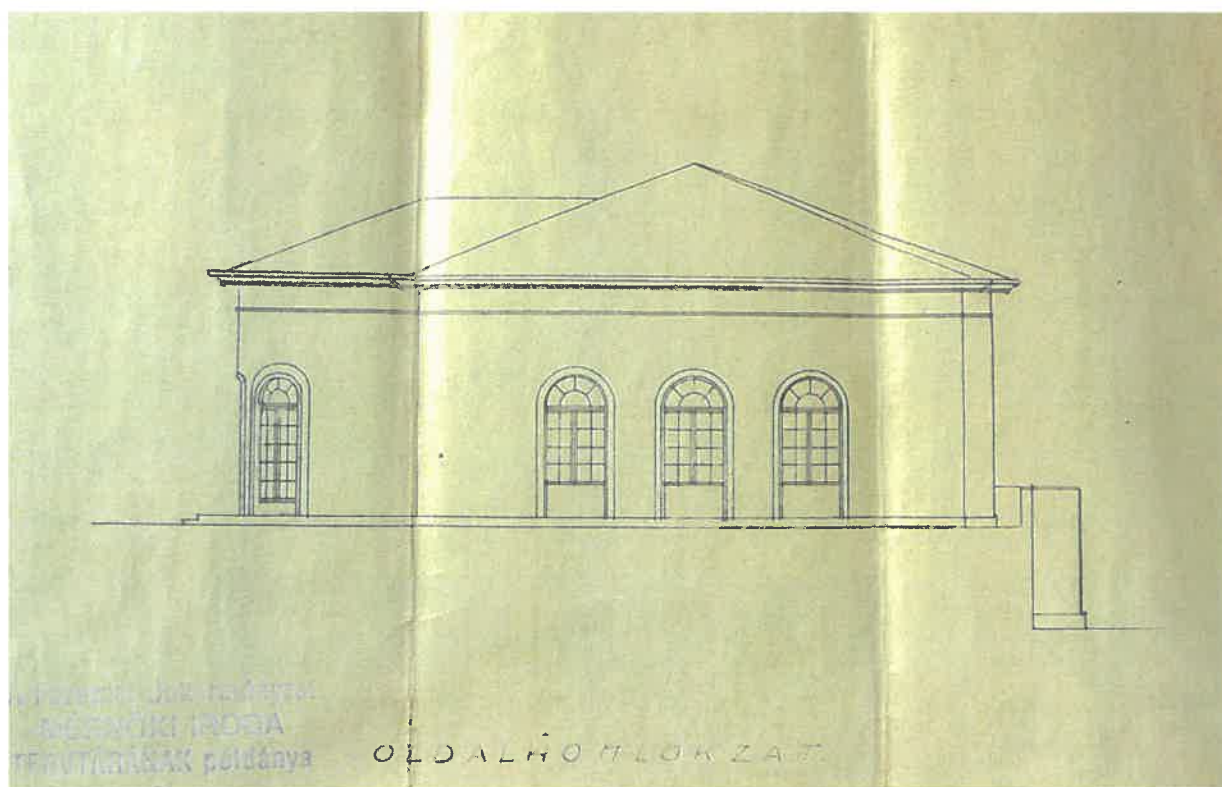
Budapest I., Krisztinaváros, Naphegy – Naphegy tér 3.

ARCHÍV TERV (forrás: Fővárosi Levéltár)

1933. Családi ház, tervezők: Deli Lajos és Faragó Ferenc



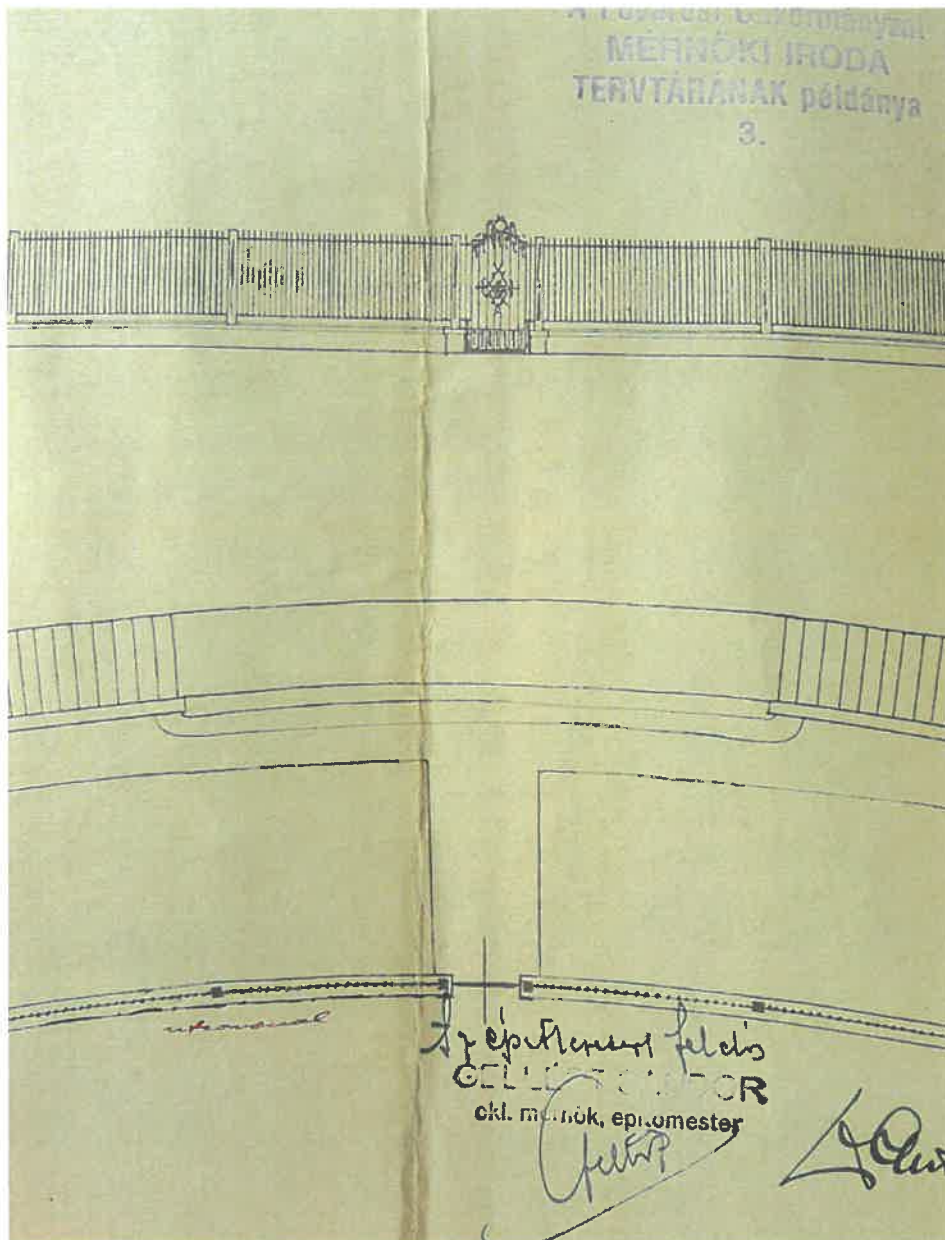
A Naphegy téri (keleti) és a Tibor lépcső felőli (déli) homlokzatok tervei
(a magastetőt a háború vitte el)



Budapest I., Krisztinaváros, Naphegy – Naphegy tér 3.

ARCHÍV TERV (forrás: Fővárosi Levéltár)

1933. Családi ház, tervezők: Deli Lajos és Faragó Ferenc



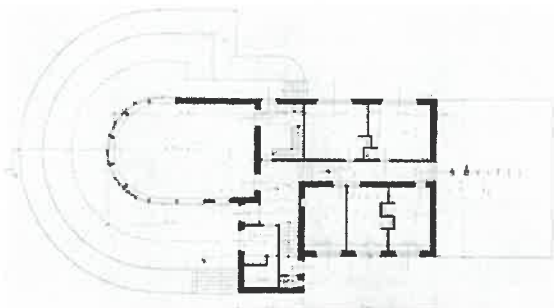
A Naphegy tér felőli kerítés terve – épült 1934-ben

A DELI-FARAGÓ ÉPÍTÉSZPÁROS TOVÁBBI NÉHÁNY ÉPÜLETE

- Bp. II. Bimbó u. 51. lakóépület, ma kollégium; (1933-34), historizáló modern,
- Balaton mellett: Tanítók otthona, (1930), modern,
- Bp. V. Fejér György u. 8. sz. lakóház (1937), modern,
- Bp. XIII. Margitsziget, v. Lipótvárosi Casino Sportháza (ma rendőrség) (1938), modern,
- Bp. XIV., Törökőr u. 50. sz. lakóépület (1932), modern



Bp. Bimbó u. 51.



Tanítók otthona



Bp. V. Fejér György u. 8.



Bp. XIV. Törökőr u. 50.