



helyszínrajz



## LOVAS ÚT 16.

hrsz. **6741/1**

tömb **69**

**KERÜLETI  
ÉRTÉKVÉDELEM**

tervező építész,  
építtető, kivitelező

ép. idő, átalakítások

építészeti stílus  
szintszám

épülethasználat

szerkezet, anyag-  
használat, tető

tulajdonos

egyéb védettség

műszaki állapot

helyreállítási javaslatok

források, ábrázolások

építész: Ligeti Béla okl. építészmérnök, építőmester

építtető: Ligeti Béla és neje, Zelinka Ilona

1930, háborús sérülések helyreállítása 1946, felújítás és tetőtér beépítése 2001.

**historizáló, reneszánsz motívumokkal**

**alagsor, földszint**

1930: alagsorban iroda és házmesterlakás, földszinten egy lakás

1946: 3 lakás, 2001: 1 lakás

téglafalazat, szilárd födémelek, vakolt homlokzat kőlabazattal, műkő nyílászorokkal, manzárdtető, fémlemez fedés

magántulajdon

**világörökségi terület, MJT**

igényesen felújított

---

fényképek a jelen állapotról: 3-5. oldal, archív anyag (Budapest Főváros Levéltára): 6-10. oldal

építészeti, városépítészeti értékelés

Historizáló földszintes, manzárdtetős villa. Kétoldalt az oldalkertekbe vezető kovácsolt kapuzat, a keleti oldalon a homlokzathoz igazodó kerítésfallal. Rovátkolt mészkő lábazat, az utcai homlokzat alagsori sávján rusztikus kváderezés, műkő osztópárkány, a földszinti ablakokon műkő keretelés, bábos mellvéddel, lábazattal, fejezettel és geometrikus motívumokkal díszített oszlopokkal, akrotérionokkal díszített íves áthidalóval. Az alagsori nyílásokon egyszerűbb, a földszinti nyílásokon golyvázott kovácsoltvas rácsok. A bejárat felett és a K-i sarkon szoborfülke, műkő puttószobrokkal. Az utcára néző homlokzaton kisméretű tetőtéri ablakok.

Az eredeti belső kialakításból csak a bejáratához csatlakozó márványlépcső maradt meg.

Az épület kert felőli helyiségei háborús sérüléseket szenvedtek. Az 1946. évi „ideiglenes” helyreállításkor a kert felőli oldalon a homlokzati fal egy részét áthelyezték, és az elpusztult épületrészek helyén teraszt alakítottak ki.

A Tóth Árpád sétányról jól látható épület meghatározó eleme a városképnek. A gerinc magassága nem takarja a kilátást. A legutóbbi felújítás az eredeti kialakítással azonos minőségben készült, a homlokzatokat az eredeti építészeti kialakítás alapján állították helyre, a látható tetőfelületeket és gépészeti felépítményeket homlokzatként kezelve.

Az épület városképi szerepe, építészeti értékei miatt kerületi helyi védelemre érdemes.

Az építtető és tervező Ligeti Béla munkásságának nem találtuk nyomát a két világháború közötti időszak építészetét feldolgozó szakirodalomban.

Az adatfelvétel ideje: 2009. július

összefoglaló javaslat

**Az épület** utcaképi szerepe, építészeti értékei miatt **kerületi helyi védelemre érdemes.**

A védelem célja az 1930-ban emelt lakóépület látványának, utcaképi megjelenésének, homlokzati architektúrájának megőrzése.

A megőrzendő értékek körébe tartozik a tömeg, az utcai homlokzat és a közterületről látható udvari homlokzatok a stukkó és műkő díszítőelemekkel, tagozatokkal, kovácsolt rácsokkal, a kertkapuk, a tetőidom és az eredeti kialakításhoz tartozó tetőfelépítmények.



az épület látványa a sétányról



utcai homlokzat



kapu részlete



oldalkert bejárata



hármablak



sarokablak



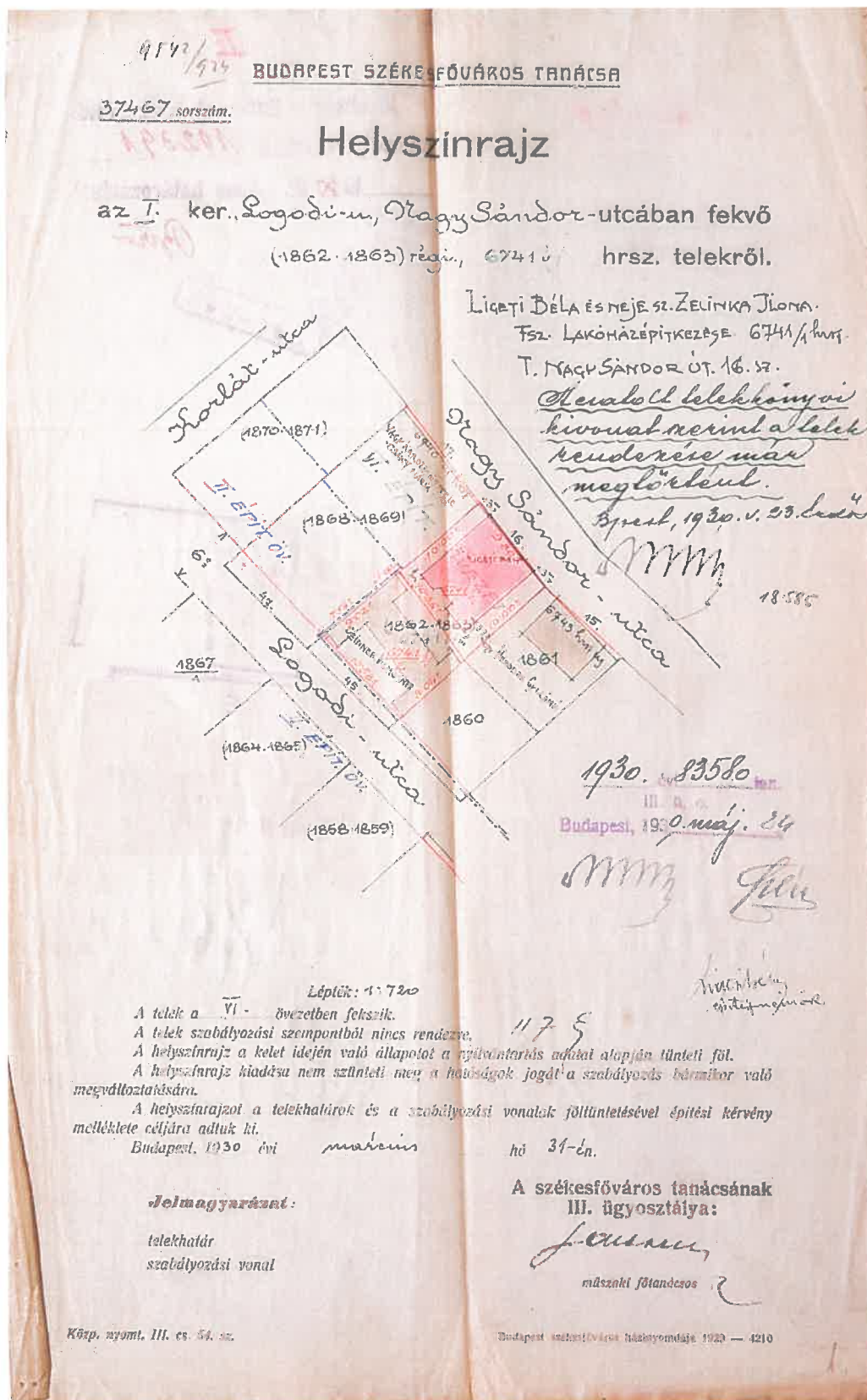
utcai homlokzat – dél-kelet felől



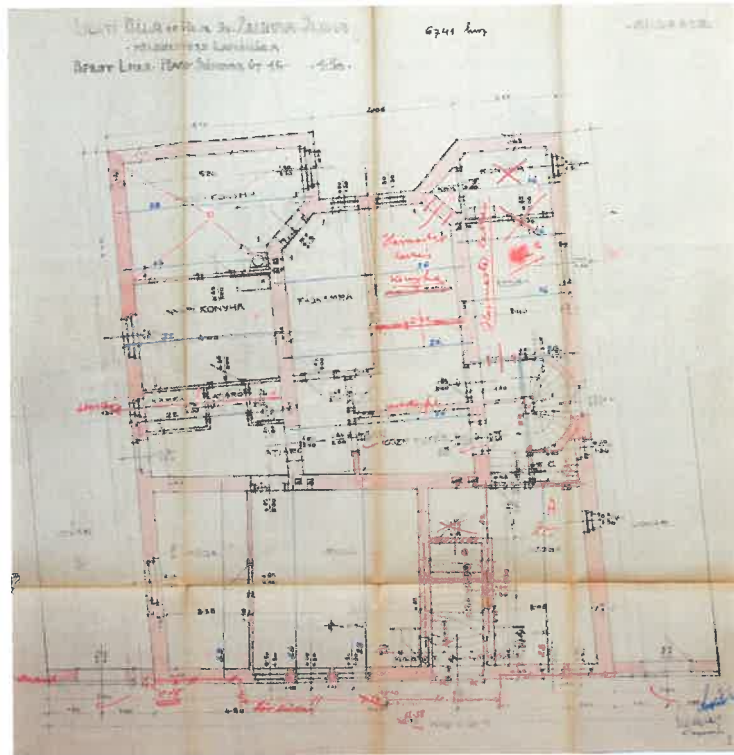
az épület K-i sarka

ARCHÍV TERVEK (BUDAPEST FŐVÁROS LEVÉLTÁRA)

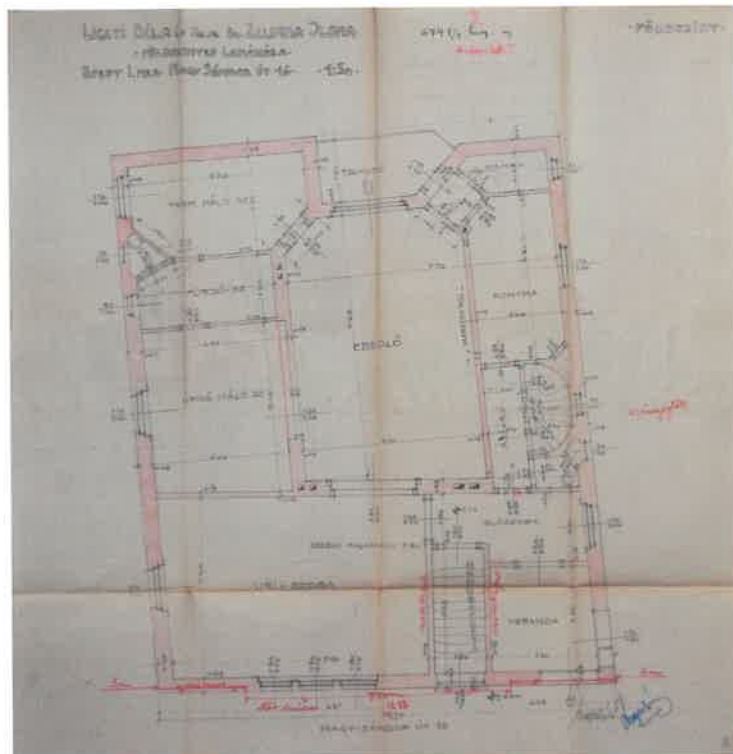
1930



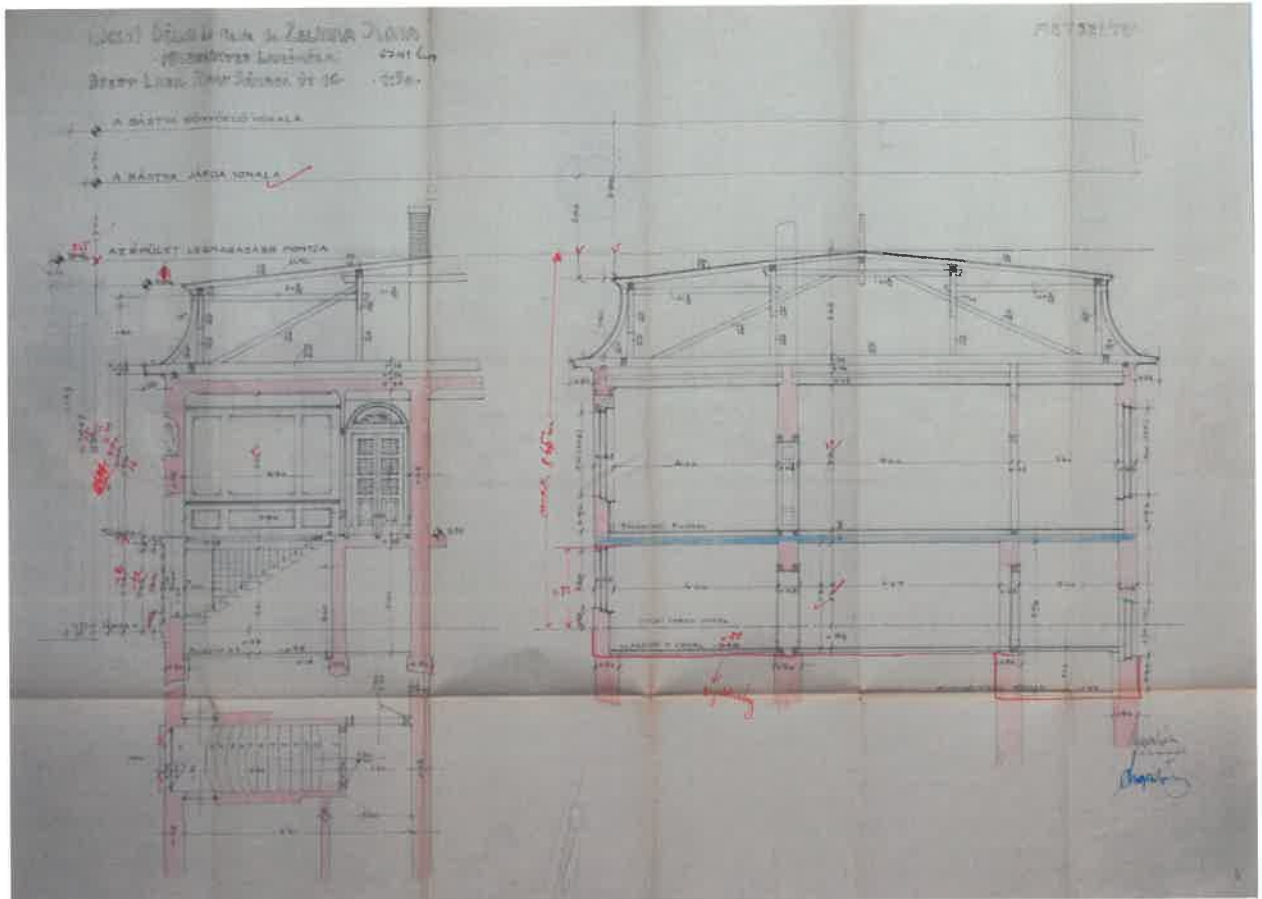
helyszínrajz



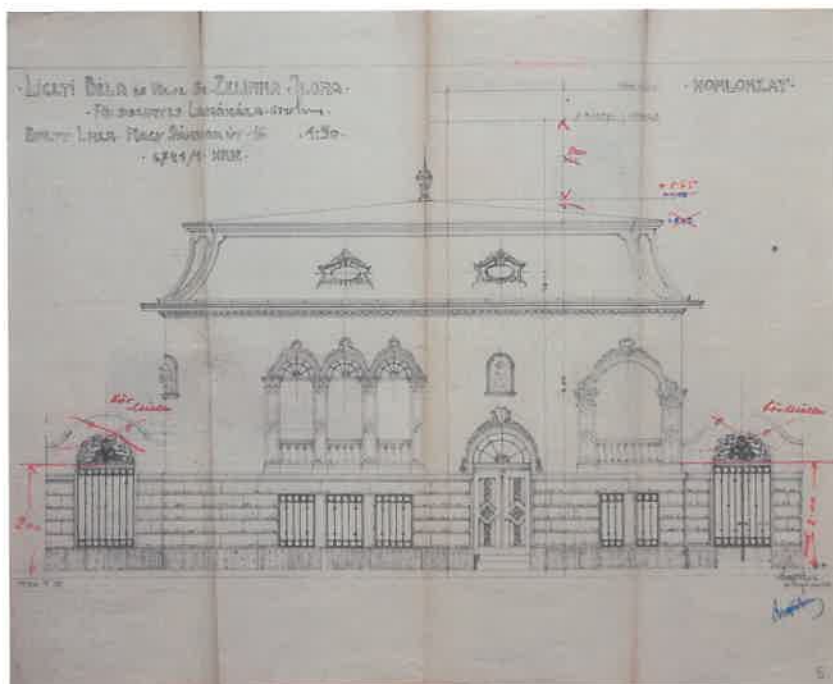
alagsor alaprajza



földszint alaprajza

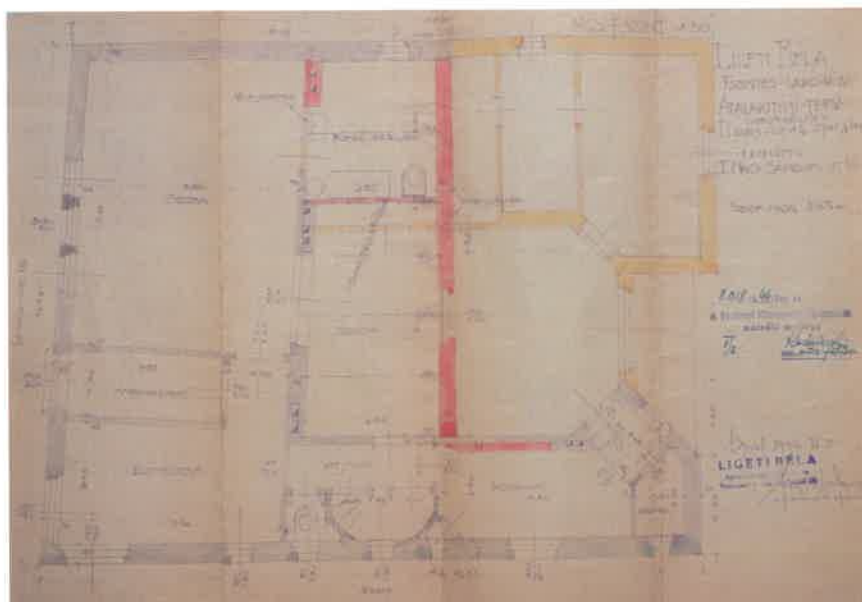


metszetek



homlokzat

1946



alagsor alaprajza, 1946



földszint alaprajza, 1946

## Műleírás.

a Bp. I. Lovasút 16. (6741/1) ház. alatti bomba-sérült főnter lakóház helyreállításához.

1). Az épület, mint a tájékoztató helyszínrajz fel-  
simíteti, csak részben lesz helyreállítva. A hátsó  
udvari bombasérült rész egy részének felépítése egy-  
előre elmarad. (fedészet helyén)

2). Az épület tartalmazni fogja a köv. lakásokat:

a). alagsorban: 2 szobakonyha, Kamra, fürdő, elő-  
szoba;

b). alagsorban: 1 szoba, hálószoba, előszoba W.C.  
konyha, Kamra; (hátsó lakás)

c). főnter: 2 szoba előszoba, konyha, Kamra  
W.C. fürdő.

3). Az önpes szerkezetek (menyesed, tetőszék stb.)  
megmaradnak az eddigi engedélyezett módon,  
mivel is nyabb st. ajánlások mellőztetett.

4). A bontó munkák mindenben megmarad-  
nak az eddigi formájukban.

Bpest. 1946. április hó 15.

L. G. TIBELÁ  
Építészeti iroda  
Budapest I. Var. Lovasút 16.

L. G. TIBELÁ  
Bp. I. Lovas út 16.

műleírás, 1946