

LISZNYAI U. 27.	hrs.	7375	KERÜLETI ÉRTÉKVÉDELEM
	tömb	109	

tervező építész,
építetű, kivitelezű
ép. idű, átalakítások

építészeti stílus
szintszám
épülethasználat
szerkezet, anyag-
használat, tetű

tulajdonos
egyéb védettség
műszaki állapot
helyreállítási javaslatok
fotók, ábrázolások

építetű: Pressinger Frigyes(?) (biztosan háztul. 1936-40 között)

1930 körül

2003-tól: a ház eredeti állapotának visszaállítása (többgenerációs családi házzá), ill. bővítése, tervezű: Anthony Gall

historizáló palotahomlokzat, reneszánszos részletekkel

F+2+T (alagsor+mfsz+1+T)

használaton kívül

eredeti állapot: hagyományos falszerkezet, acélgerendák közötti téglabetétes lemezűdém, fa zárűdém, magastetű, palahéjalás

magán

-

felújítás alatt (félbemaradt építkezés)

17 oldal – fotók, ép. eng. terv

építészeti, városépítészeti értékelés

Az épület átalakítását megkezdték, jelenleg áll az építkezés. A nyílászárók jórészt kiszedve. A telekre nem lehet bejutni.

Kétemeletes villa az olasz reneszánszból átvett motívumokkal díszítve.

Aszimmetrikus homlokzat. A jobb oldalon kiugró tömegű nagy nyitott oszlopos loggia koronázza a második emeletet. A loggia építészeti motívuma vak ívek formájában végigfut a teljes utcai homlokzaton és átfordul a bal oldali homlokzatra is, ahol az alsó két szint nagy félköríves teraszban végűdű kiöblösűdést formál.

(folytatás a köv. oldalon)

Finoman kváderezett vakolt homlokzat. A földszint sima kétszárnyú ajtónak szánt nyílásokkal néz a kert felé.

A kiugró rizaliton az első emeleten hatalmas díszes lunettával formált keretezésű különleges nyílás, valószínű műkő szerkezet, amely konzolokon, törpeoszlopokkal formált mellvéddel erkélyszerűen néz a kert felé. Hasonló kis erkély az oldalsó rész felső vakívei között megnyitott ív előtt.

A második emeleti loggia párhuzamos törzsű oszlopai (lábazat nincs) gazdagon formált kompozit oszlopfőkben végződnek. Az ívek körül jórészt elpusztult vakolatprofil. A terasz mélyén hármass nyílás.

Szépen formált, magas akantusz-levélsorral díszített műkő főpárkány.

Az épület jobb oldalán nyitott lépcső vezet az első emeletre (talán inkább magasföldszint?) a főbejáráthoz, amelynek szintén rendkívül díszes reneszánszos keretezését nyomott ívű lunetta koronázza, benne relief-domborművel.

A bal oldali homlokzat nagy hengeres ívén az ablakok között oszloptörzs-szerű tagolások, felette viszonylag nagy párkány. A terasz korlátja a főhomlokzati erkélykorláttal azonos részletképzésű. Az oldalhomlokzat második emeleti vakívei közül a középsőnél egyenes záródású ablak. A szintek között keskeny könyöklőpárkány.

A beépített tető újonnan kialakítva, cserépfedéssel.

Az adatfelvétel ideje: 2008. szeptember-október hó





Az olasz reneszánszból átvett motívumokkal díszített villa – félbehagyott átépítés alatt





Az aszimmetrikus homlokzat jobb oldalán kiugró tömegű nagy nyitott oszlopos loggia





A gazdagon díszített palotahomlokzat részletformái





A loggia építészeti motívuma vak ívek formájában végigfut a teljes utcai homlokzaton, átfordul a bal oldali homlokzatra; a II. emeleti vakívek közül a középsőnél egyenes záródású ablak





A bal oldali homlokzat nagy kétszintes hengeres ívén az ablakok között oszloptörzs-szerű tagolások, felette magas párkány, majd törpeoszlopokkal díszített teraszmellvéd

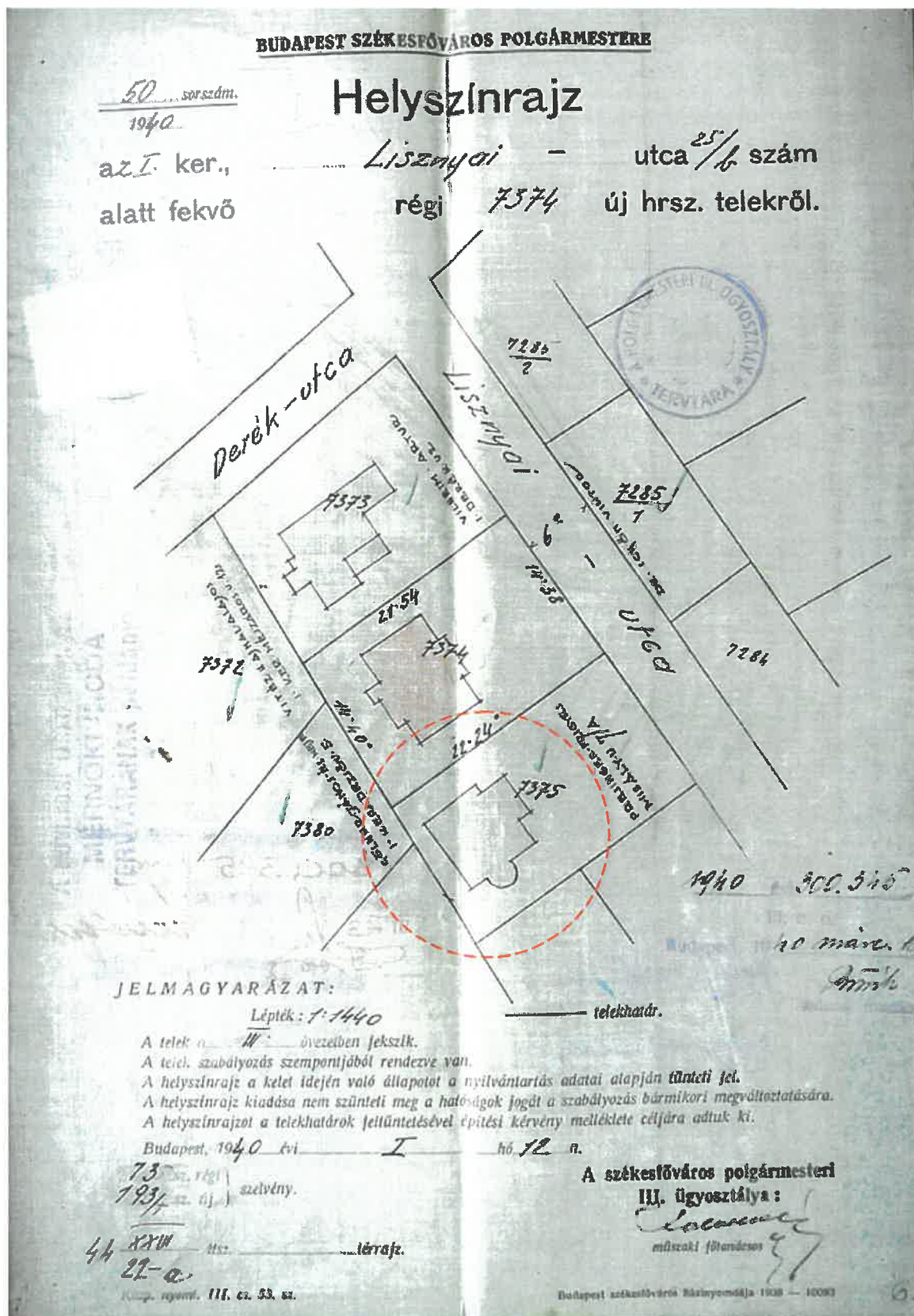


Az eredeti kovácsoltvas kertkapu, elhanyagolt állapotban

Budapest I., Krisztinaváros, Naphegy – Lisznyai u. 27.

ARCHÍV TERV (forrás: Fővárosi Levéltár)

1940. Helyszínrajz a szomszédos telek (Lisznyai u. 25.b.) beépítéséhez

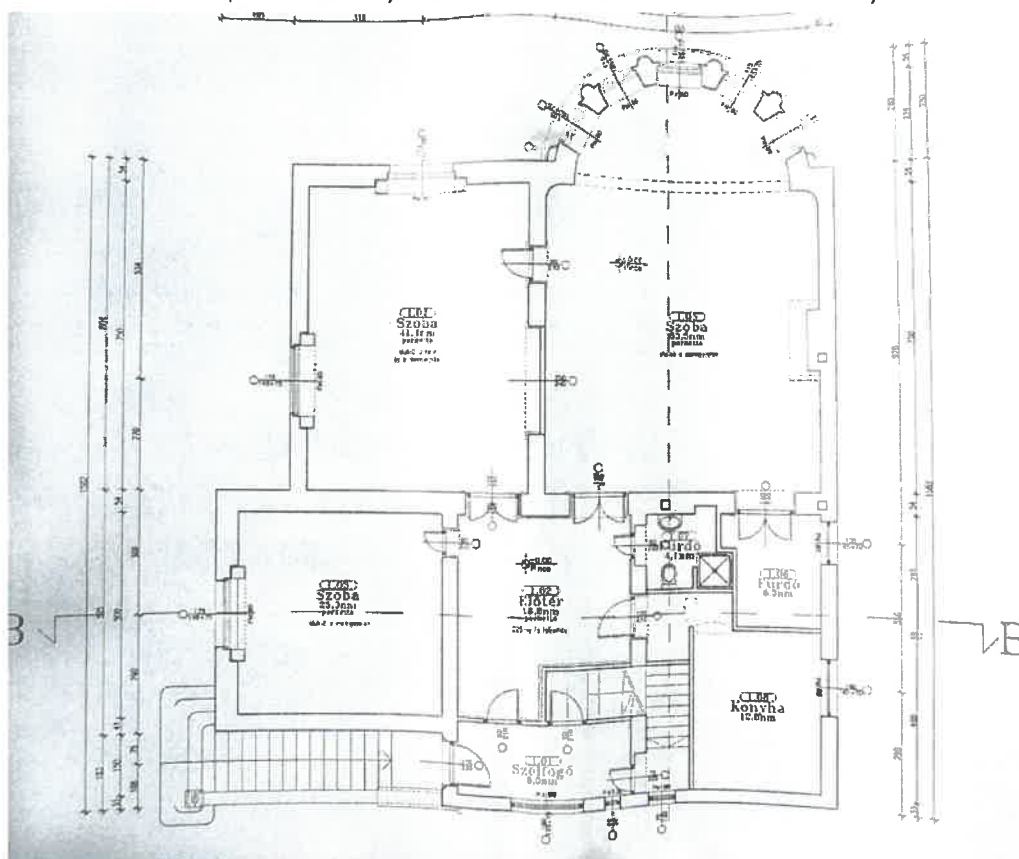


1940-ben a ház tulajdonosa: Pressinger Ferenc

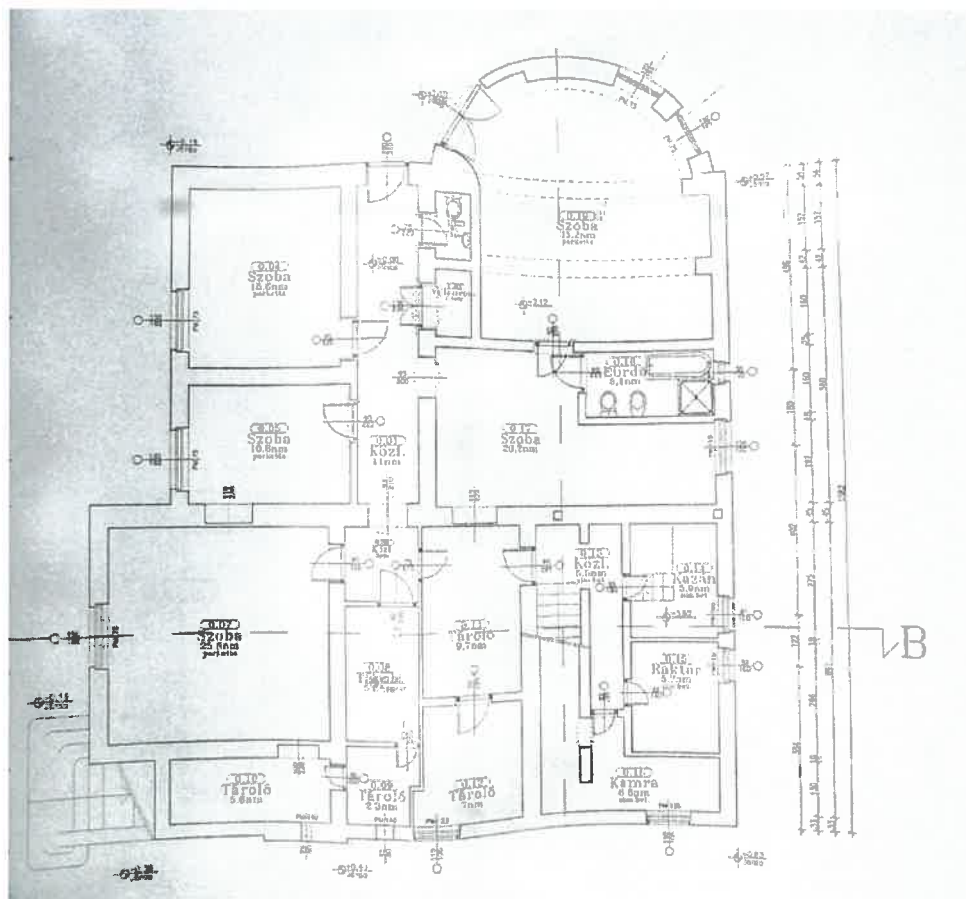
Budapest I., Krisztinaváros, Naphegy – Lisznyai u. 27.

ENGEDÉLYEZÉSI TERV (forrás: Építési Iroda, I. ker.)

2000. A ház eredeti állapotának helyreállítása és bővítés; tervező: Anthony Gall



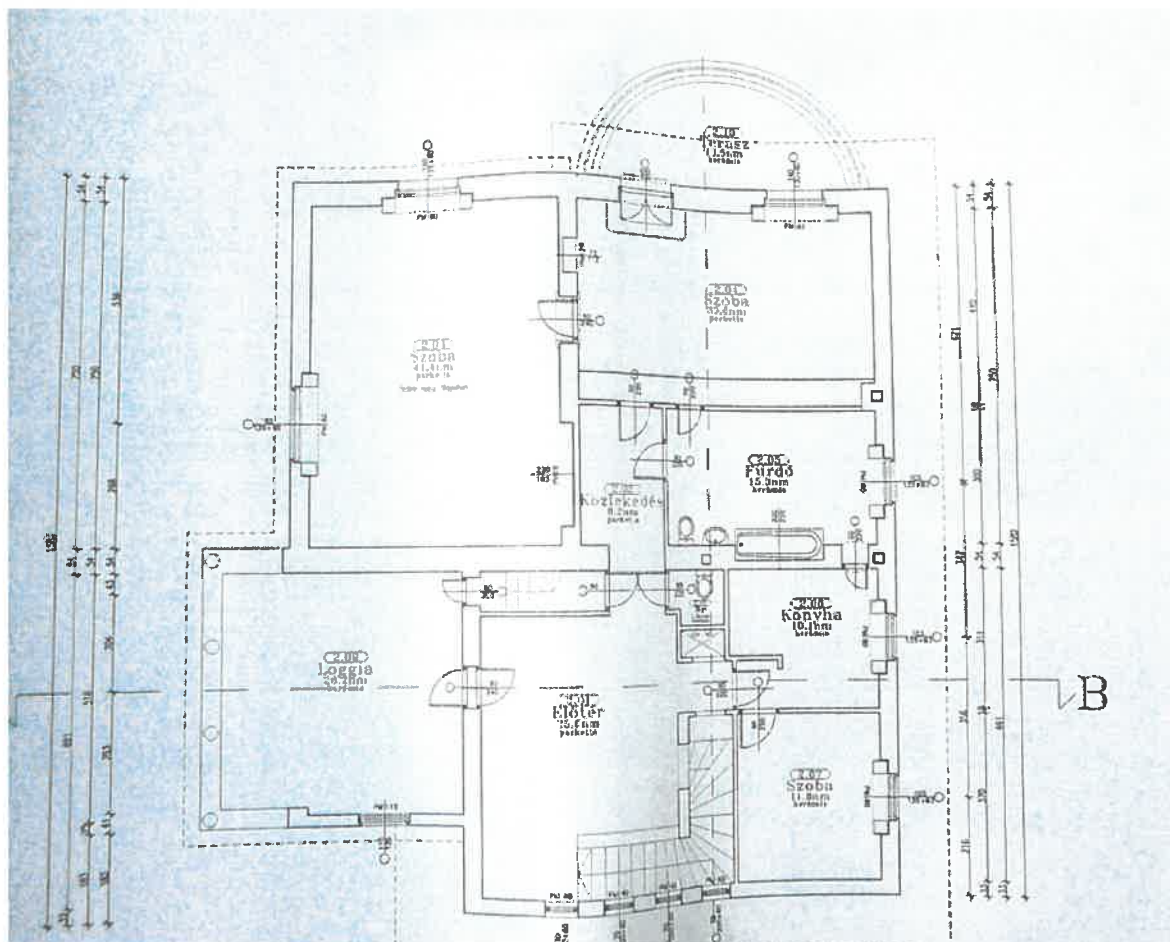
FELMÉRÉSKORI ÁLLAPOT: a földszint és az alagsor alaprajza



Budapest I., Krisztinaváros, Naphegy – Lisznyai u. 27.

ENGEDÉLYEZÉSI TERV (forrás: Építési Iroda, I. ker.)

2000. A ház eredeti állapotának helyreállítása, bővítés; tervező: Anthony Gall



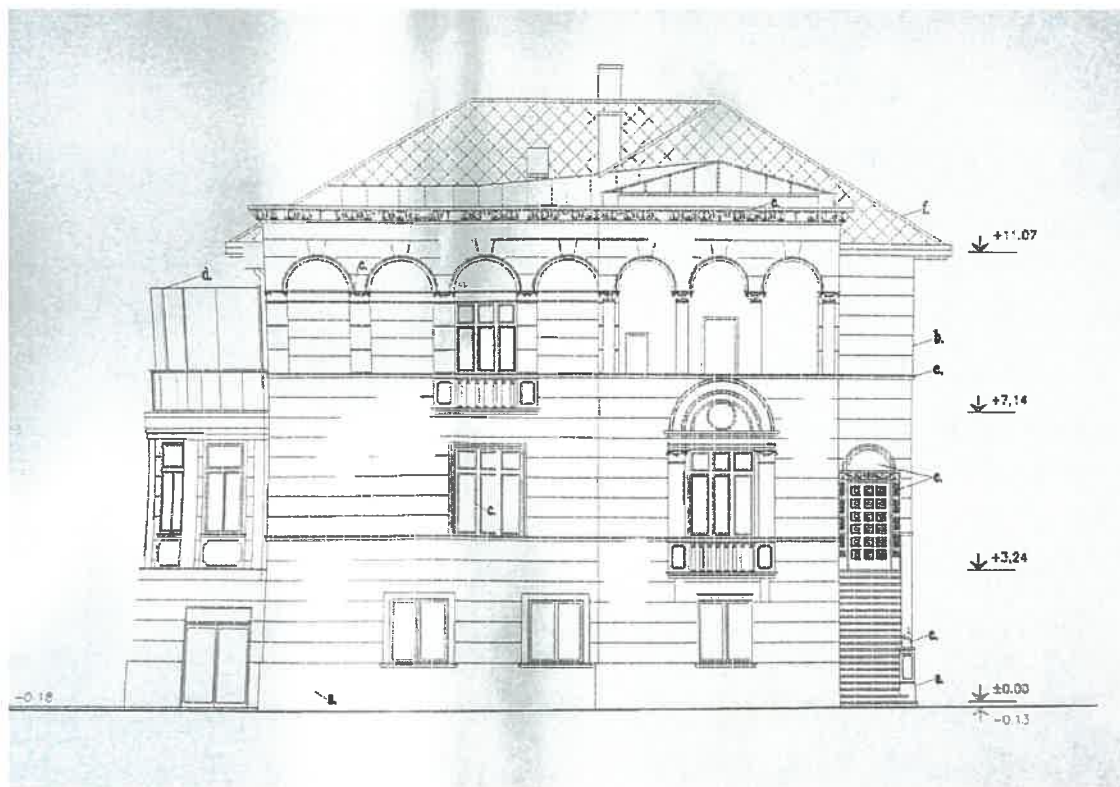
FELMÉRÉSKORI ÁLLAPOT: az emelet alaprajza és a metszet



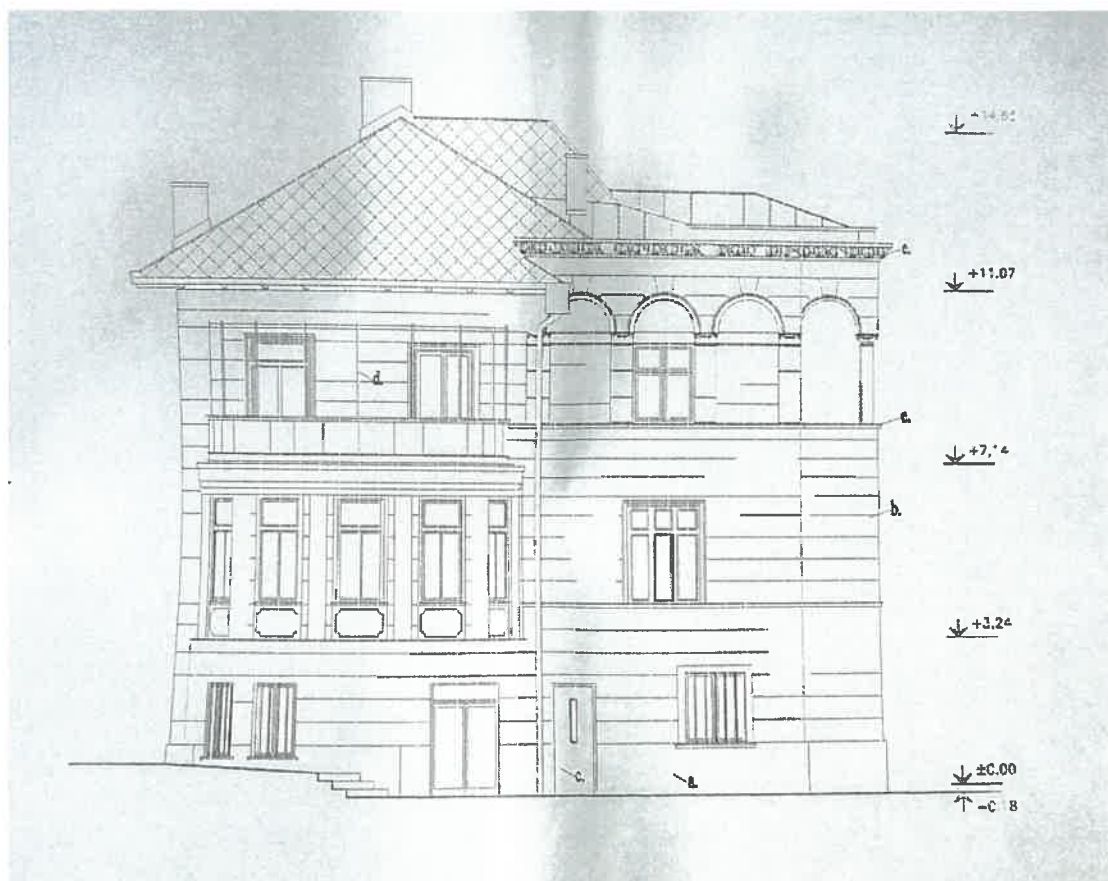
Budapest I., Krisztinaváros, Naphegy – Lisznyai u. 27.

ENGEDÉLYEZÉSI TERV (forrás: Építési Iroda, I. ker.)

2000. A ház eredeti állapotának helyreállítása, bővítés; tervező: Anthony Gall



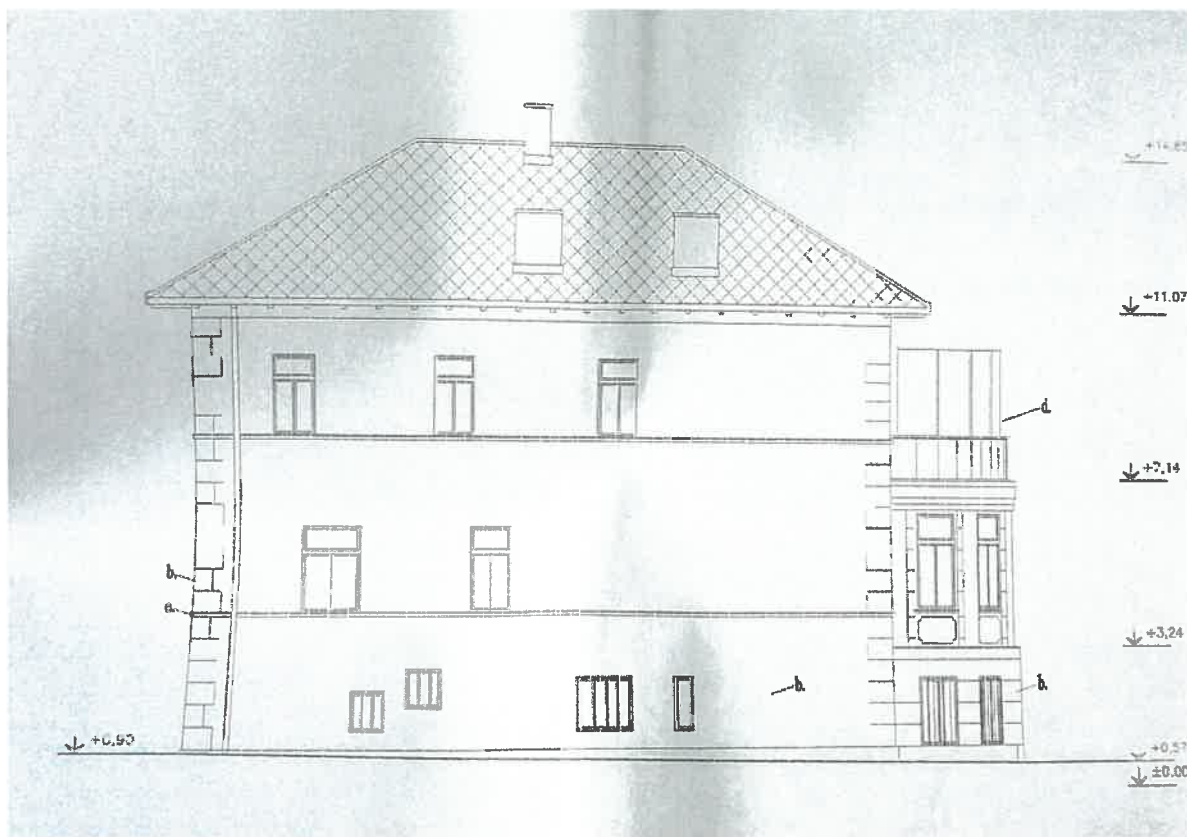
FELMÉRÉSKORI ÁLLAPOT: az utcai (északkeleti) és a bal oldali (délkeleti) homlokzat



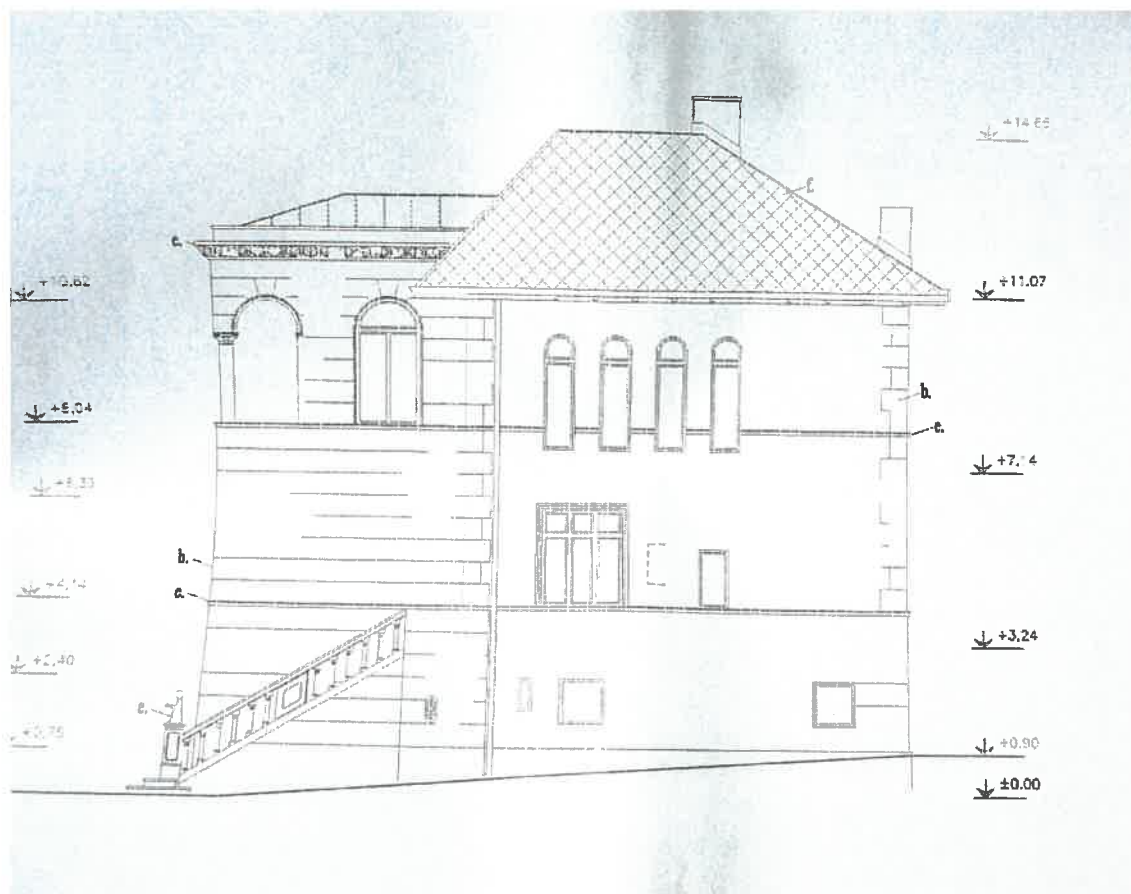
Budapest I., Kriszlinaváros, Naphegy – Lisznyai u. 27.

ENGEDÉLYEZÉSI TERV (forrás: Építési Iroda, I. ker.)

2000. A ház eredeti állapotának helyreállítása, bővítés; tervező: Anthony Gall



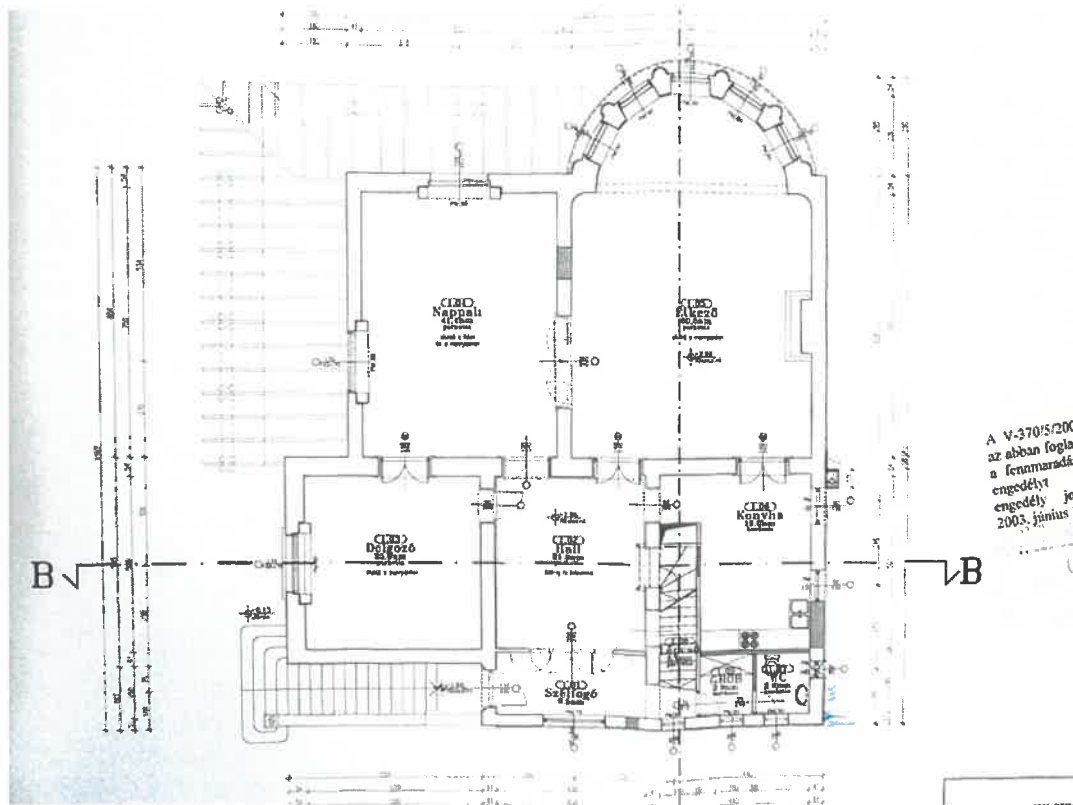
FELMÉRÉSKORI ÁLLAPOT: a hátsókerti (délnyugati) és a jobb oldali (északnyugati) homlokzatok



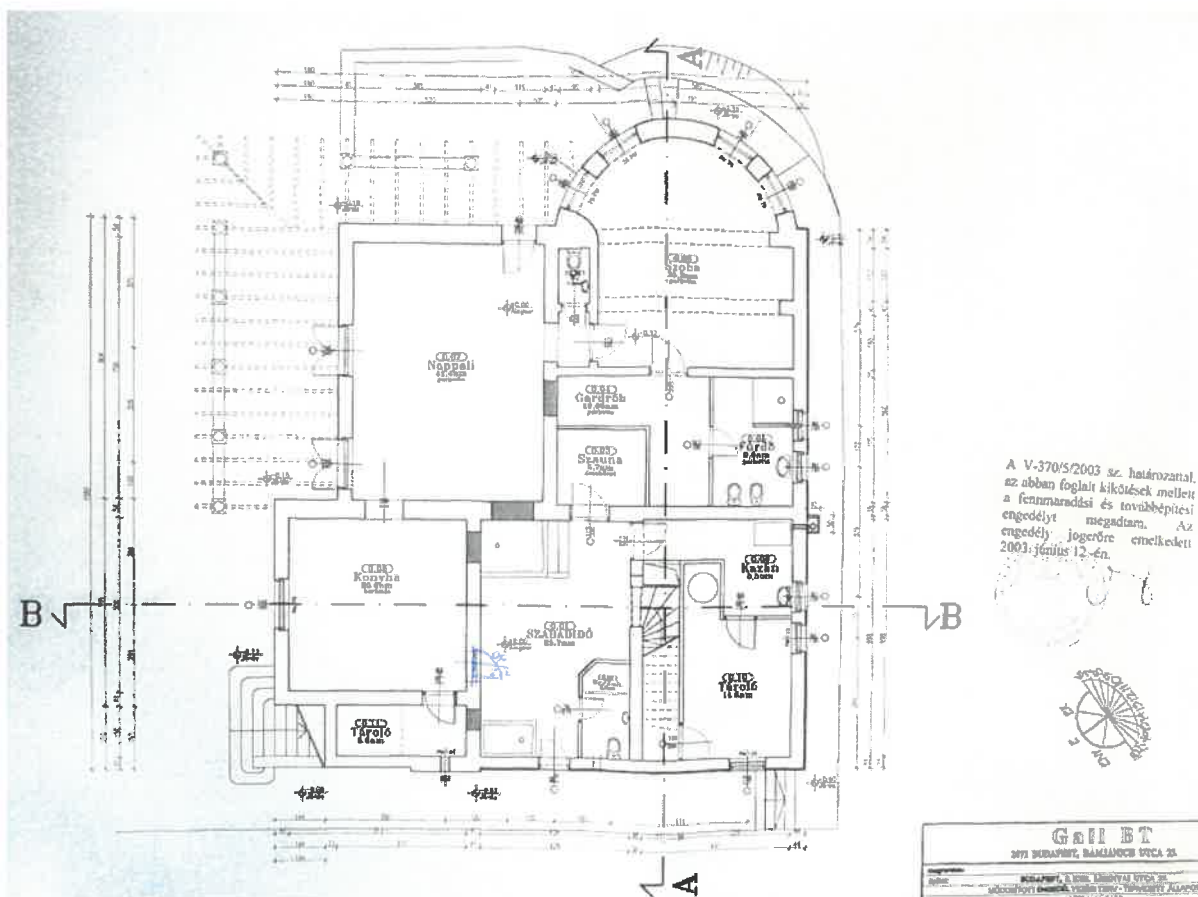
Budapest I., Krisztinaváros, Naphegy – Lisznyai u. 27.

ENGEDÉLYEZÉSI TERV (forrás: Építési Iroda, I. ker.)

2003. A ház eredeti állapotának helyreállítása, bővítés; tervező: Anthony Gall



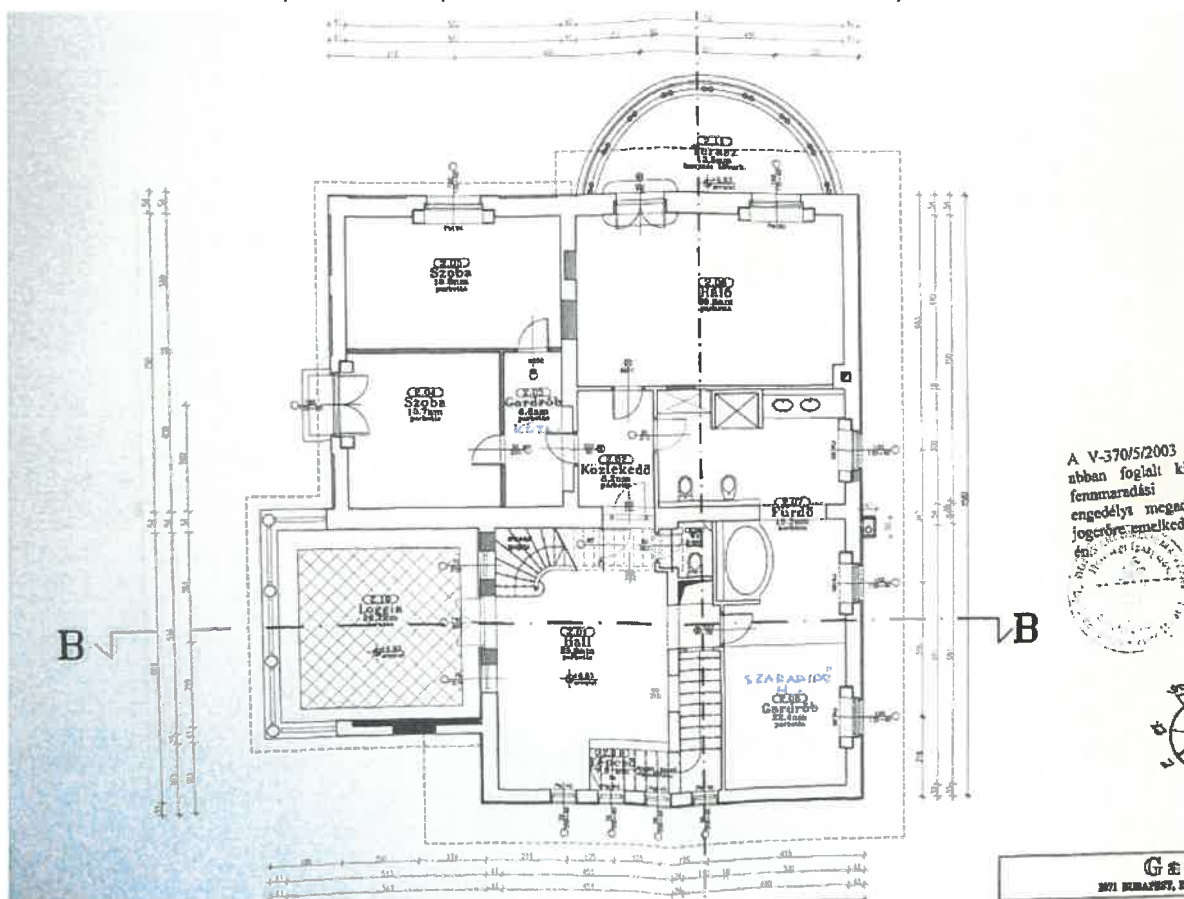
TERVEZETT ÁLLAPOT: a földszint és az alagsor alaprajza



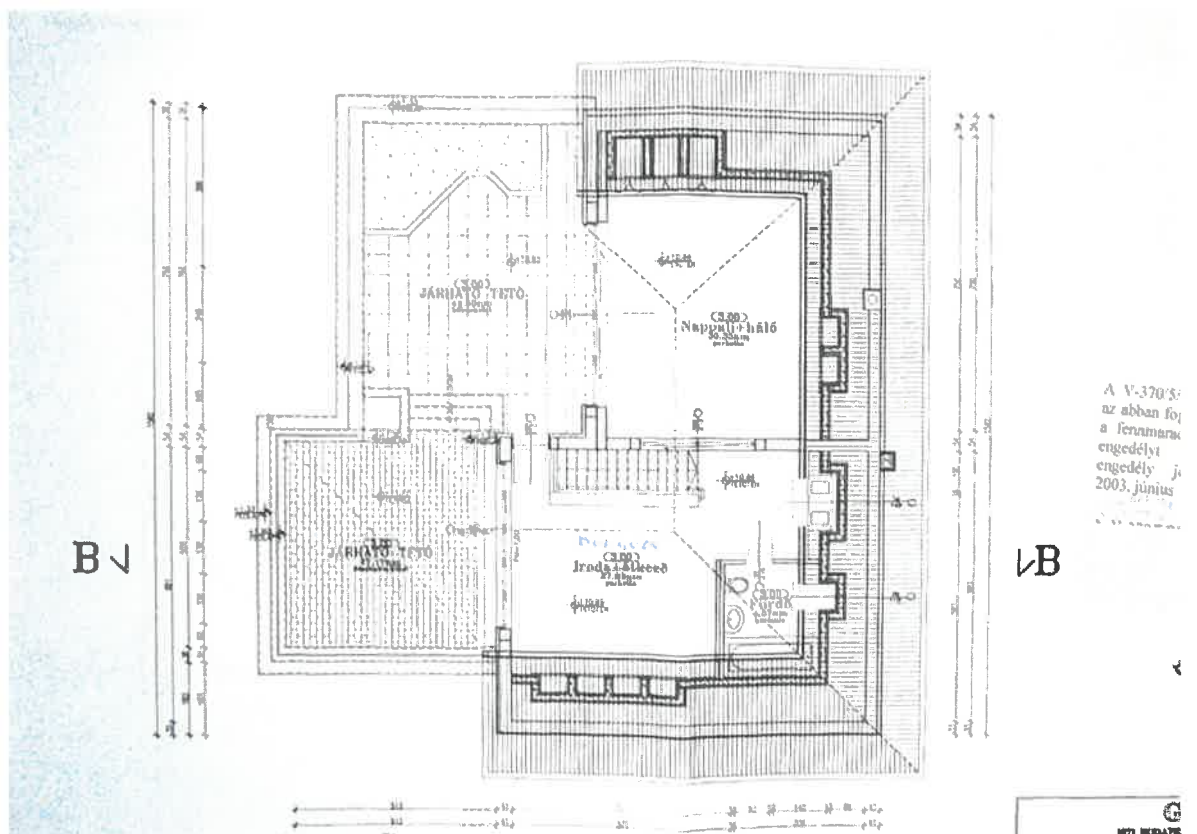
Budapest I., Krisztinaváros, Naphegy – Lisznyai u. 27.

ENGEDÉLYEZÉSI TERV (forrás: Építési Iroda, I. ker.)

2003. A ház eredeti állapotának helyreállítása, bővítés; tervező: Anthony Gall



TERVEZETT ÁLLAPOT: az emelet és a tetőtér alaprajza



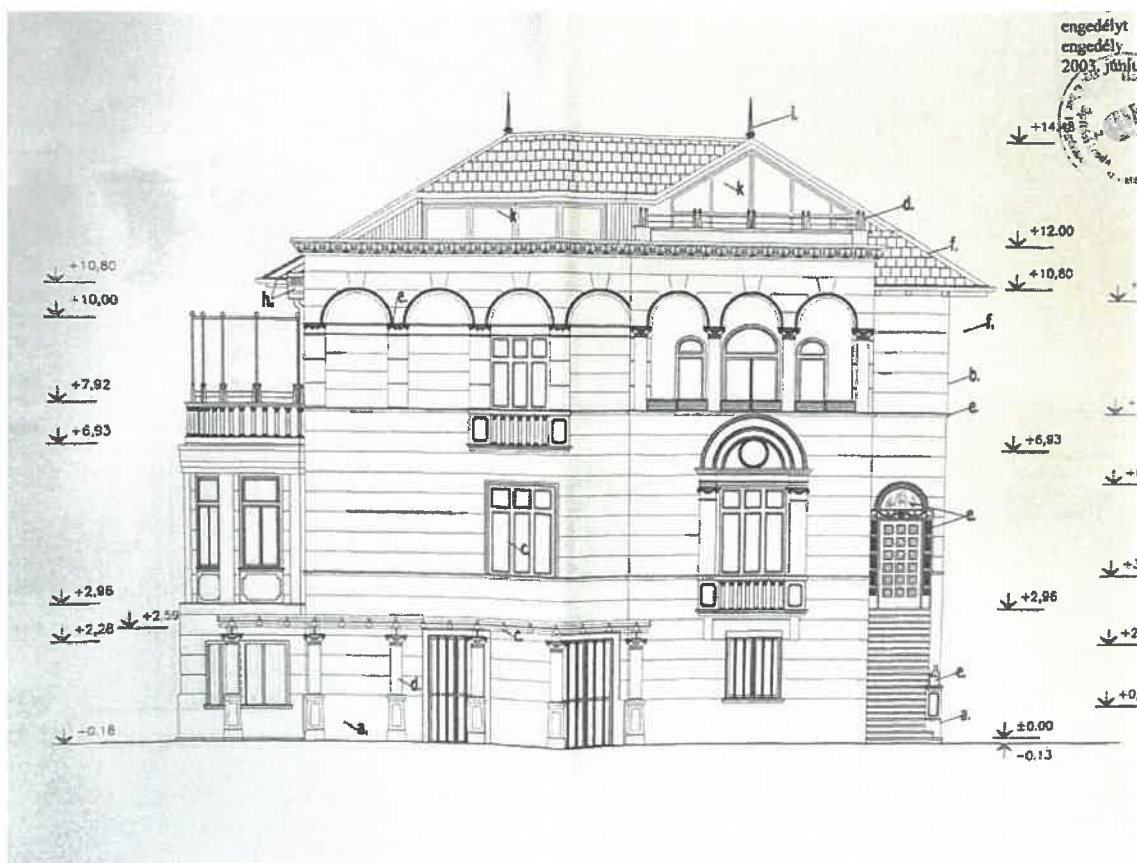
Budapest I., Kriszlinaváros, Naphegy – Lisznyai u. 27.

ENGEDÉLYEZÉSI TERV (forrás: Építési Iroda, I. ker.)

2003. A ház eredeti állapotának helyreállítása, bővítés; tervező: Anthony Gall



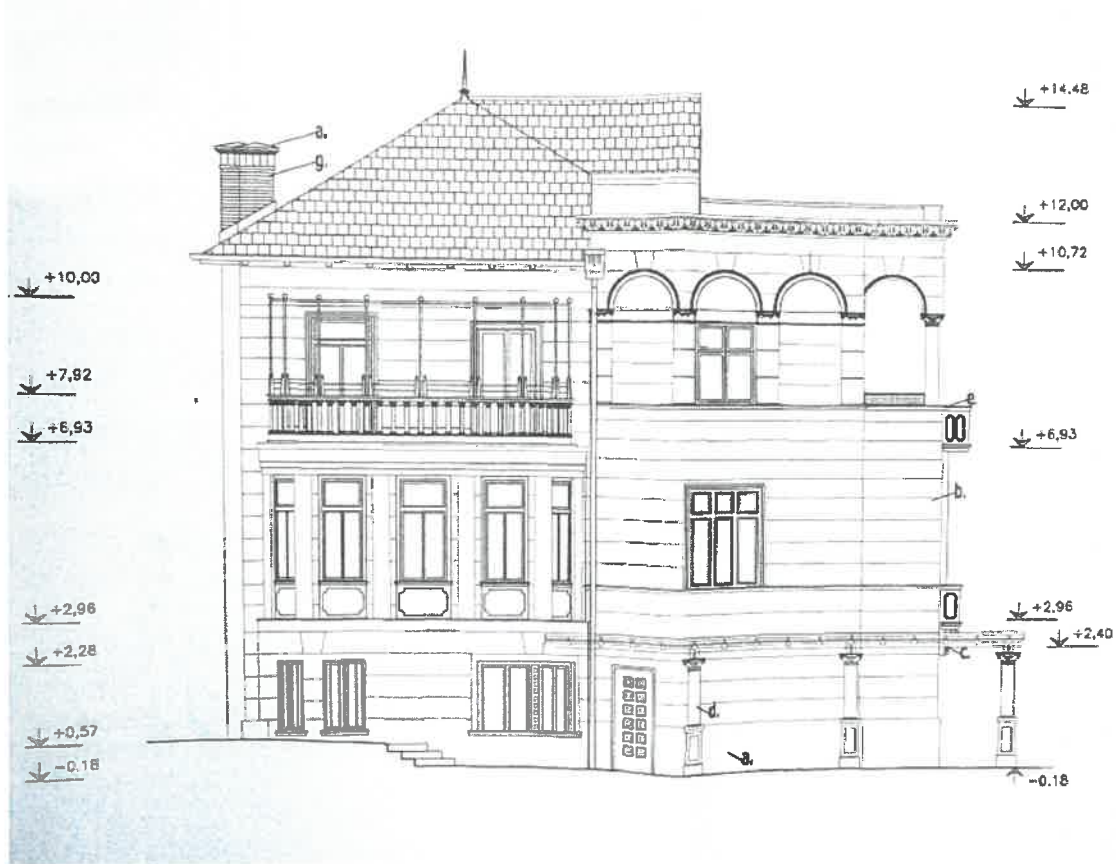
TERVEZETT ÁLLAPOT: az utcai homlokzat terv-változatai



Budapest I., Krisztinaváros, Naphegy – Lisznyai u. 27.

ENGEDÉLYEZÉSI TERV (forrás: Építési Iroda, I. ker.)

2003. A ház eredeti állapotának helyreállítása, bővítés; tervező: Anthony Gall



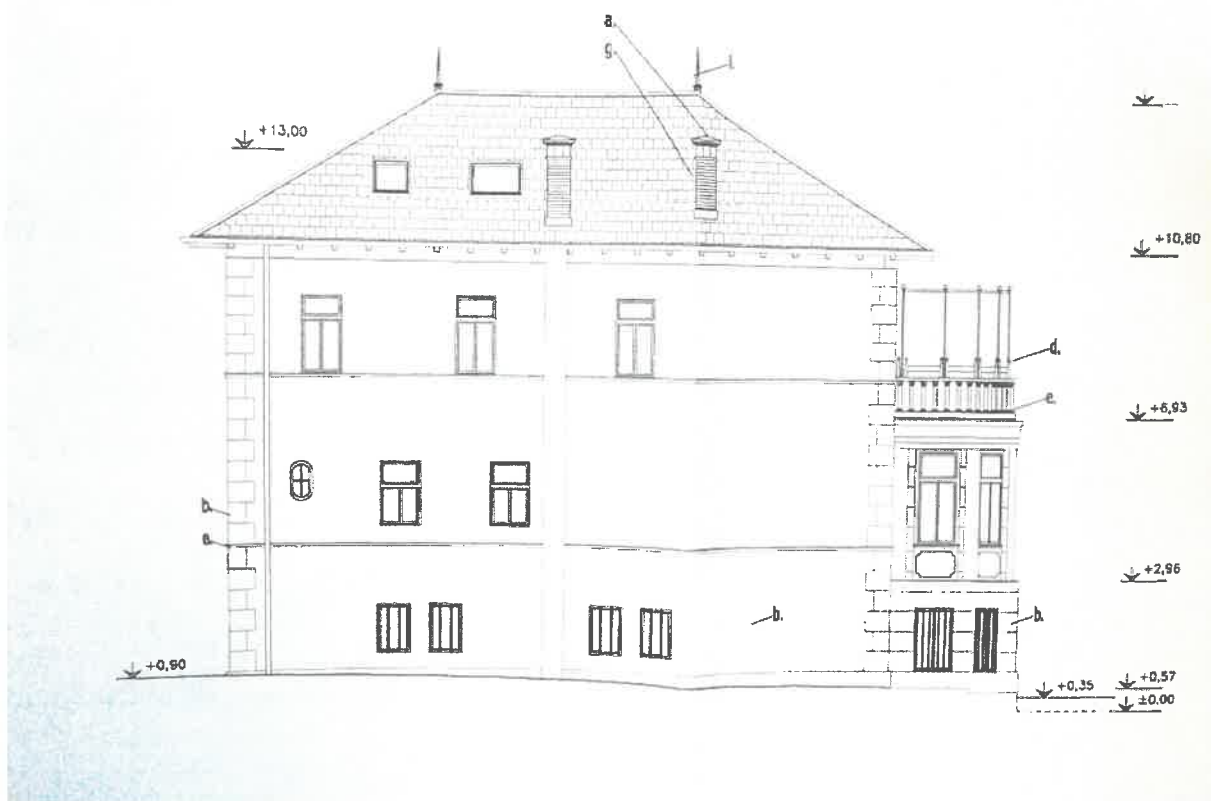
TERVEZETT ÁLLAPOT: a bal oldali (délkeleti) oldalhomlokzat terv-változatai



Budapest I., Krisztinaváros, Naphegy – Lisznyai u. 27.

ENGEDÉLYEZÉSI TERV (forrás: Építési Iroda, I. ker.)

2003. A ház eredeti állapotának helyreállítása, bővítés; tervező: Anthony Gall



TERVEZETT ÁLLAPOT: a hátsó (délnyugati) és a jobb oldali (északnyugati) homlokzat terve

