

LISZNYAI U. 25.b.

hrsz.

7374

**KERÜLETI
ÉRTÉKVÉDELEM**

tömb

109

tervező építész,
építtető, kivitelező
ép. idő, átalakítások

Kocsis Tivadar műépítész; építtetők: dr. Rubinty Dezső és felesége, ill. Jánossy Árpád és felesége, statikus: Enyedi Béla

1939

1958 – tetőtérbeép., terv.: Varga Árpád, kivitelező: Sidó József

építészeti stílus

neobarokk

szintszám

alagsor+F+T

épülethasználat

lakóház, 6 (?) lakás (építéskor: 2)

szerkezet, anyag-
használat, tető

hagyományos falszerkezet, vasbetonlemez-födémek,
manzárdtető, palahéjalás

tulajdonos

társasház

egyéb védettség

-

műszaki állapot

megfelelő

helyreállítási javaslatok

az első emeleti teraszra nyíló ajtók/ablakok szegmensívű zárását követő vakolatsík (egyszerű rabc-szerkezet) készítése feltétlen szükséges, e nélkül a helyi értékvédelem kérdéses!

fotók, ábrázolások

15 oldal - fotók, archív anyag (Fővárosi Levéltár)

építészeti, városépítészeti értékelés

Nagy, kétemeletes (alagsor, magassföldszint, emelet, tetőfelépítmény), szimmetrikus szerkesztésű, beépített manzárdtetős neobarokk villa. Az épületet az utca felől csaknem takarja a dús örökzöld növényzet.

A főhomlokzat közepén az emeleti terasz alatt a földszint beépítve, az ottani kerti terasz széles kőlépcsőkkel vezet le az alacsony márgatámfalakkal megemelt kertrészhez.

Az emeleti terasz hármass nyílásai fölött a tető toronyszerű lapos kupolával, alatta barokkos kosárv-ormozattal kiemelve. A középrész emeleti nyílásai fölött barokkos, íves szemöldökpárkányok. Alattuk azonban az erkélyajtók/ablakok profilos vakolatkeretezése hiányzik és felső lezárásukat is súlyosan elrontották: a kőműves-szerkezetnek a fatok és szárny formájából következő szegmensívű záradéka hiányzik, helyette - nyilván a redőnytok alsó síkján - egyenes, vízszintes lezárás készült. Ez rendkívül csúnya, a városban szinte sehol nem látható hiba. (folytatás a köv. oldalon)

Budapest I., Krisztinaváros, Naphegy – Lisznyai u. 25.b.

Valószínűleg eredetileg nem téglaboltív készült, hanem csak rabc-szerkezettel volt kialakítva a forma, ezért lehetett rossz kőműves-döntéssel könnyen megszüntetni.

A két hiányzó elem: a keretezés és íves záradék pótlása a védetté nyilvánítással együtt kellene járjon, mert jelenlegi állapotában a ház sajnos méltatlan a kiemelt figyelemre.

Az oromzatban eredetileg volt kis félköríves tetőablak helyett hatalmas, rosszul formált félköríves kétszárnyú ablak. Mellette bántó klímadoboz.

A főhomlokzaton és a bal oldali homlokzaton eredeti, szegmensívű, szemöldökpárkányos, zsalus ablakok az eredeti keretezés nélkül (a bal oldali homlokzat emeletén új zsalutáblák).

Rombusz-pala fedés. A tetőtér utólag beépítve (1958).

Homokkő-kerítés lándzsás pálcaráccsal. Jobb szélén gyalogos, bal szélén gépkocsi-bejárat kapuk. Egyszerű, de elegáns részletformálású apácarácsos gyalogoskapu csúnya alumíniumkilincsel. Új gépkocsi-bejárat kapu.

Az adatfelvétel ideje: 2008. szeptember-október hó





A jórészt örökzöld növényzet mögött átsejló emeleti/tetőtéri homlokzatrész és a kert bal oldali kocsibehajtós része





A baloldali homlokzat magasföldszinti szép, eredeti, szegmensívű, szemöldök-párkányos, zsalus ablakai és ugyanott az emeleti ablakok az új zsalugáterekkel





Szép barokk ajtószárny, felülvilágítóját védő indás motívummal díszített barokk ráccsal





A házbejárat kis korlátjával azonos motívumokkal díszített emeleti erkélyrács



A földszinti lakás terepszintű teraszához vezető kőlépcsők alacsony márga-falacskák között, ill., íves faragott alacsony kőtámfallal



Homokkő-kerítés lánzsás pálcaráccsal, két szélén gépkocsi, ill. gyalogosbejáráttal



A bal oldali új és a jobboldali eredeti, apácarácsos kerítés a kőoszlopok között

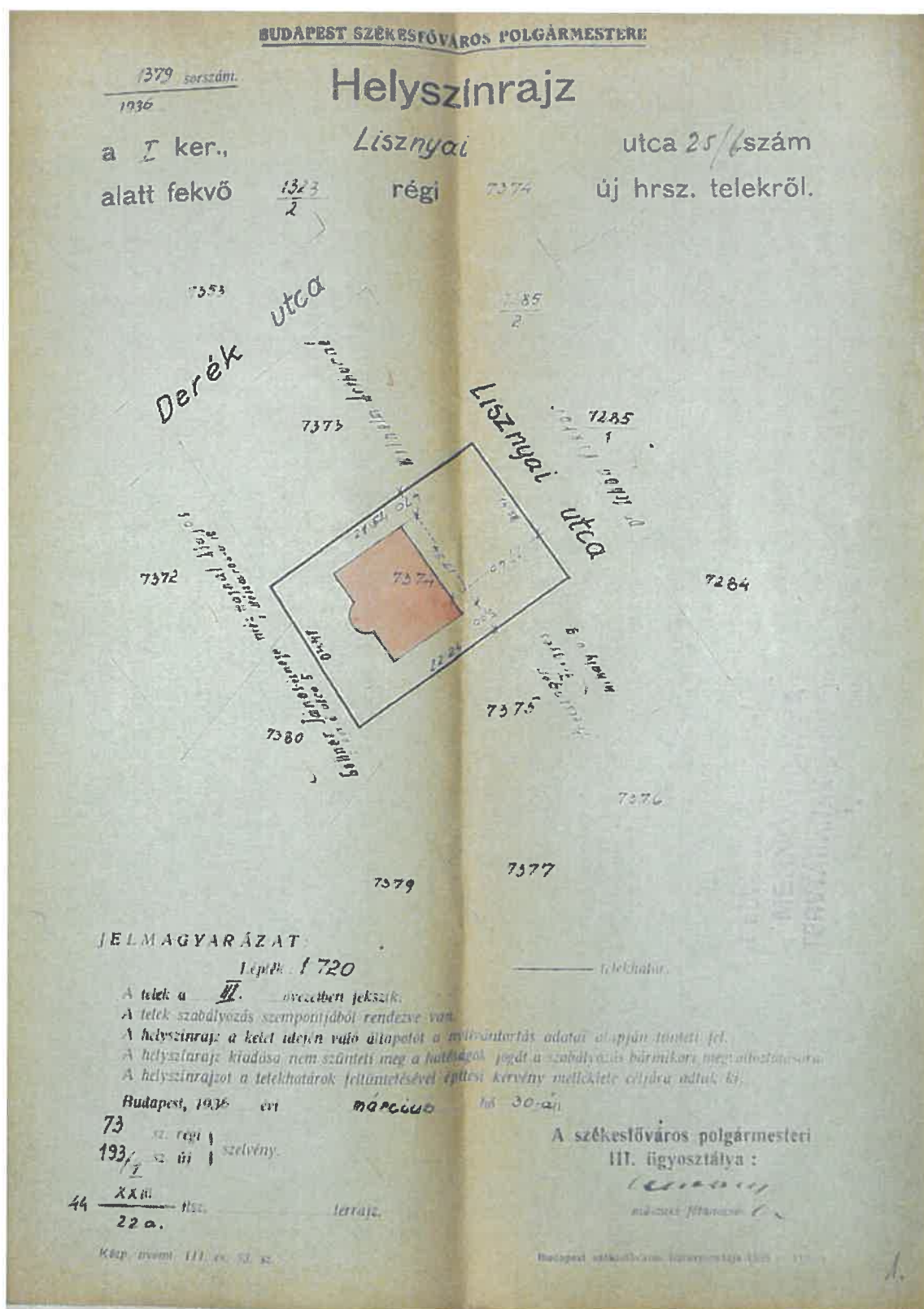


A kerítés dekoratív lánzsás osztórácsa, ill. a szép bejárati kaput elrontó alumínium kilincs

ARCHÍV TERV (forrás: Fővárosi Levéltár)

1939. Kétlakásos családi villa

tervező: Kocsis Tivadar, építetők: dr. Rubinthy Dezső és Jánossy Árpád

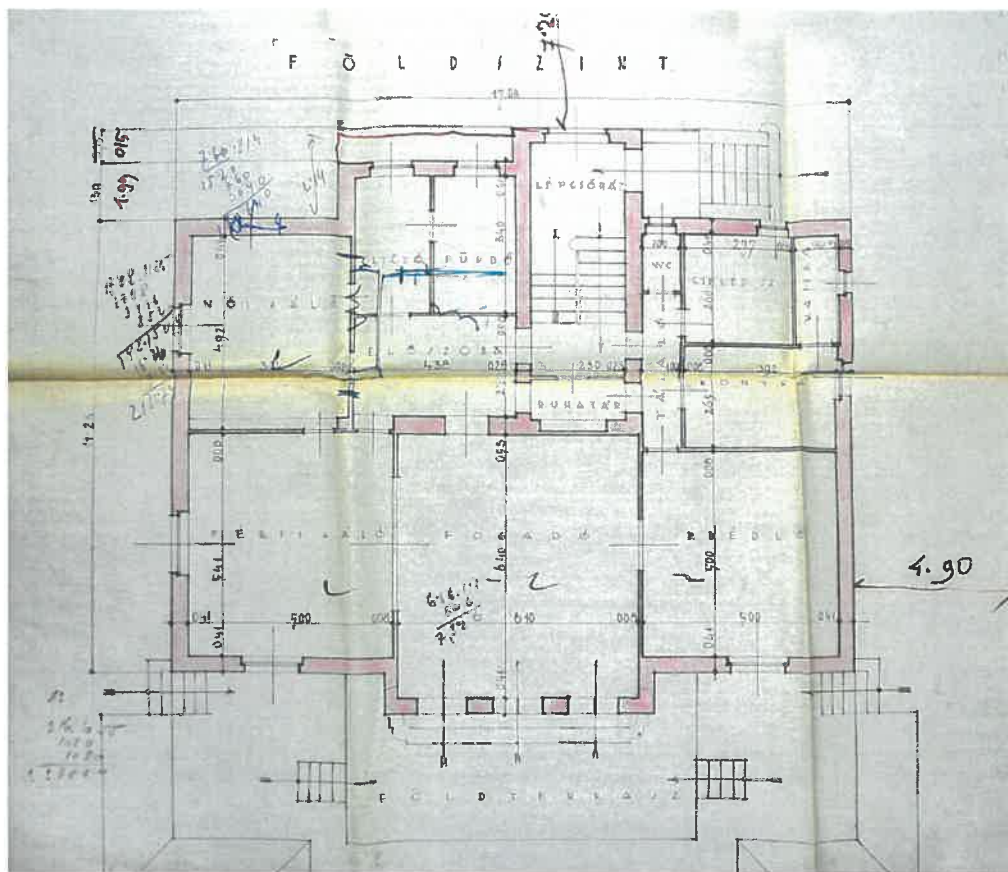


Helyszínrajz

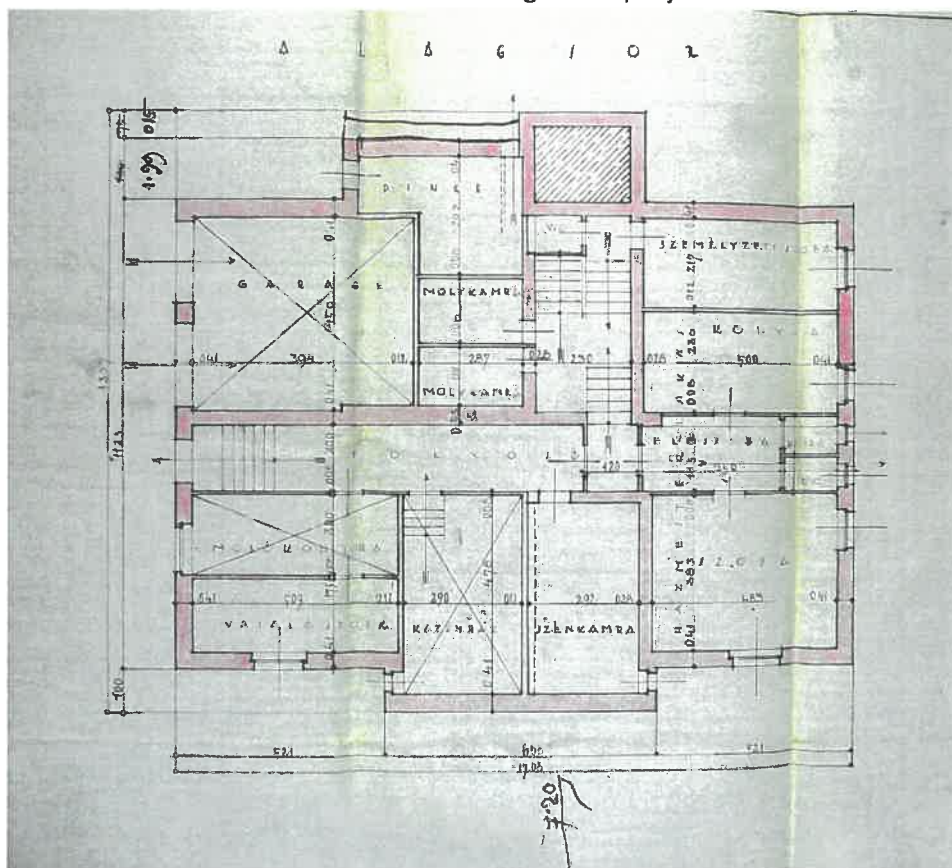
Budapest I., Krisztinaváros, Naphegy – Lisznyai u. 25.b.

ARCHÍV TERV (forrás: Fővárosi Levéltár)

1939. tervező: Kocsis Tivadar; építetők: dr. Rubinthy Dezső és Jánossy Árpád



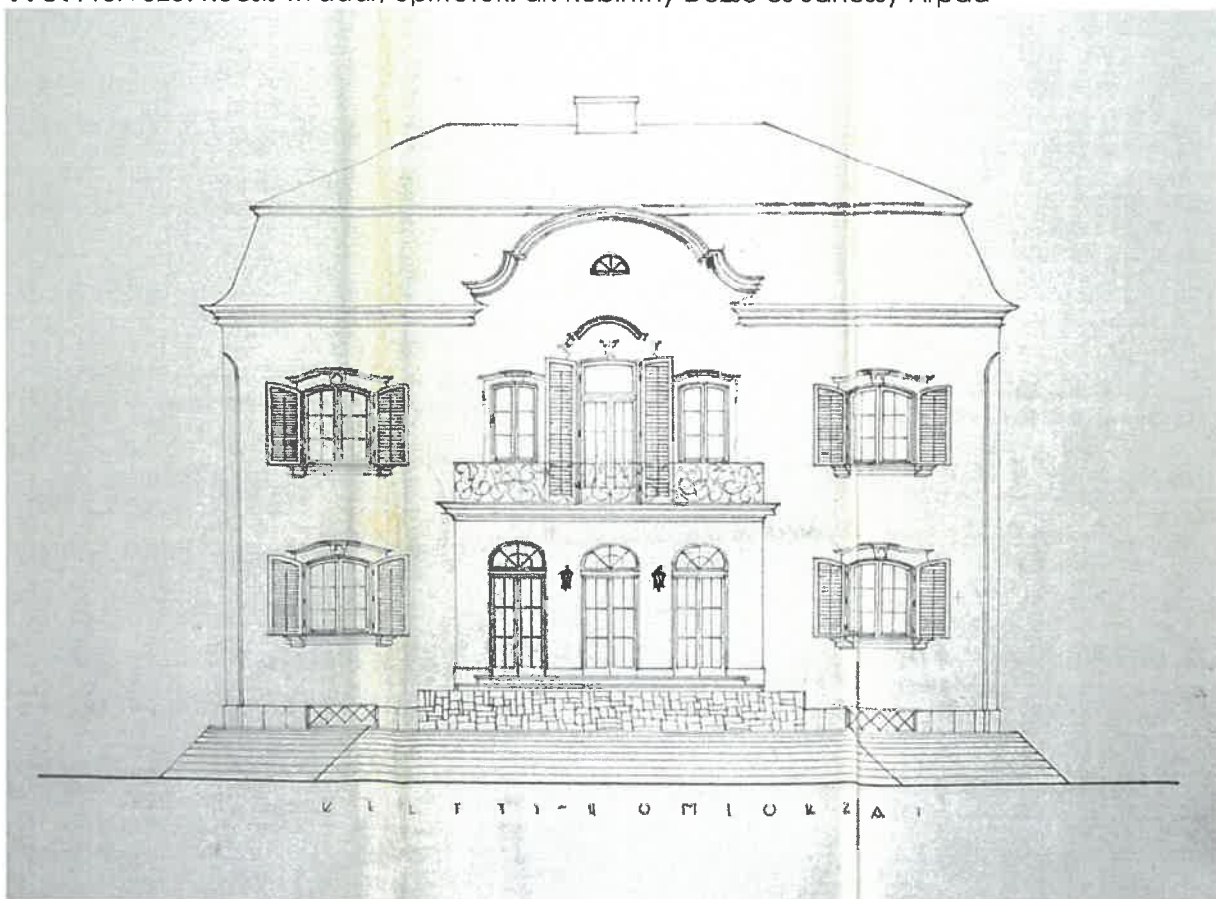
A földszint és az alagsor alaprajza



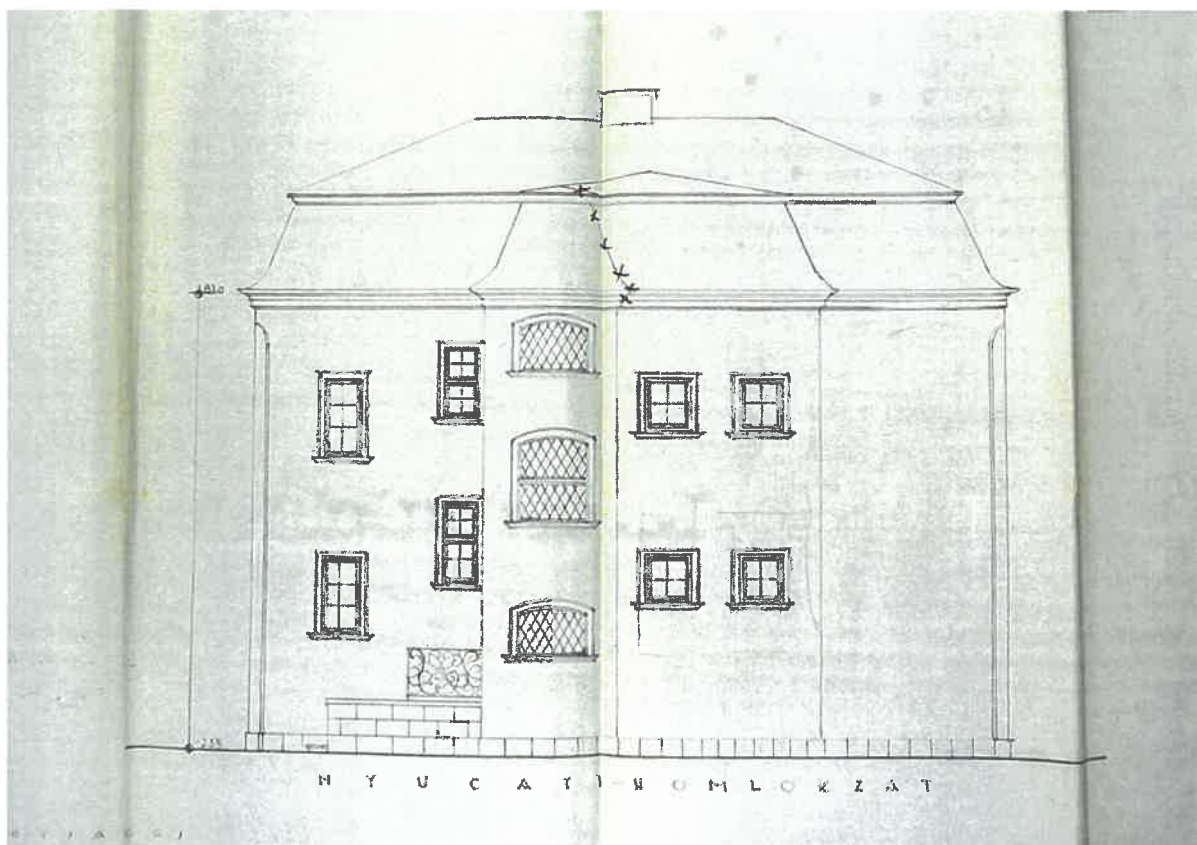
Budapest I., Krisztinaváros, Naphegy – Lisznyai u. 25.b.

ARCHÍV TERV (forrás: Fővárosi Levéltár)

1939. tervező: Kocsis Tivadar; építetők: dr. Rubinthy Dezső és Jánossy Árpád



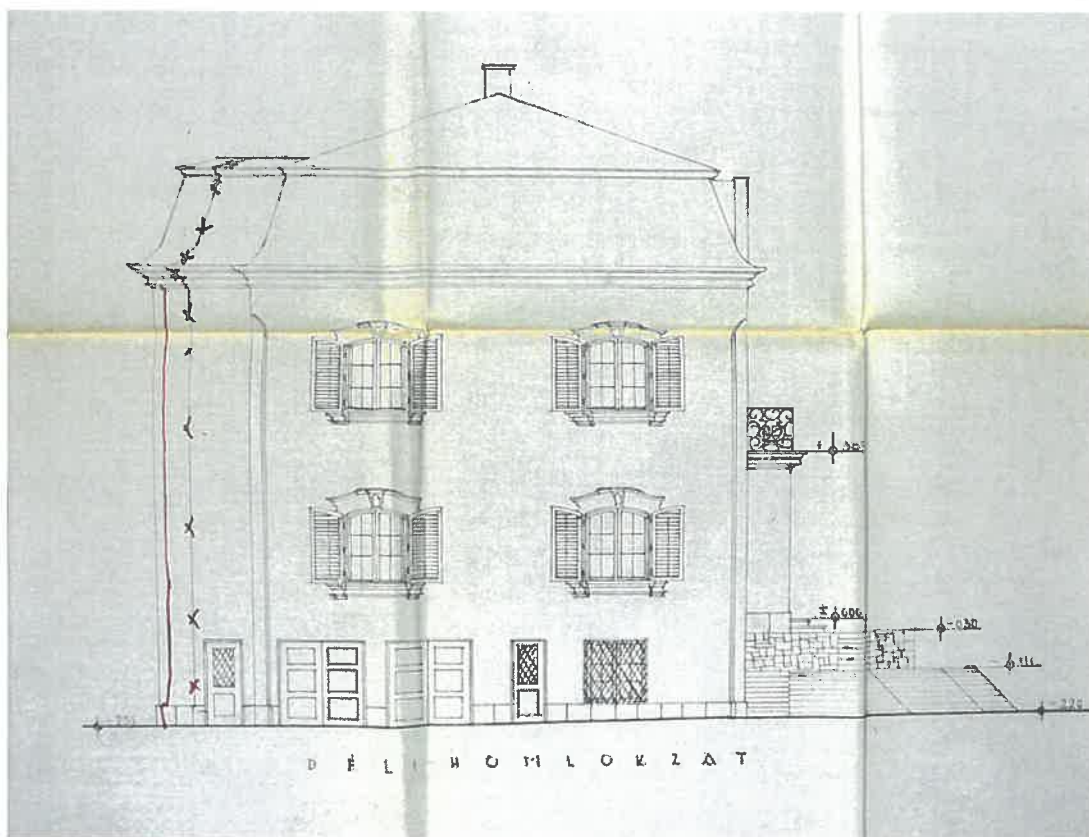
Az utcai és a hátsókerti homlokzat



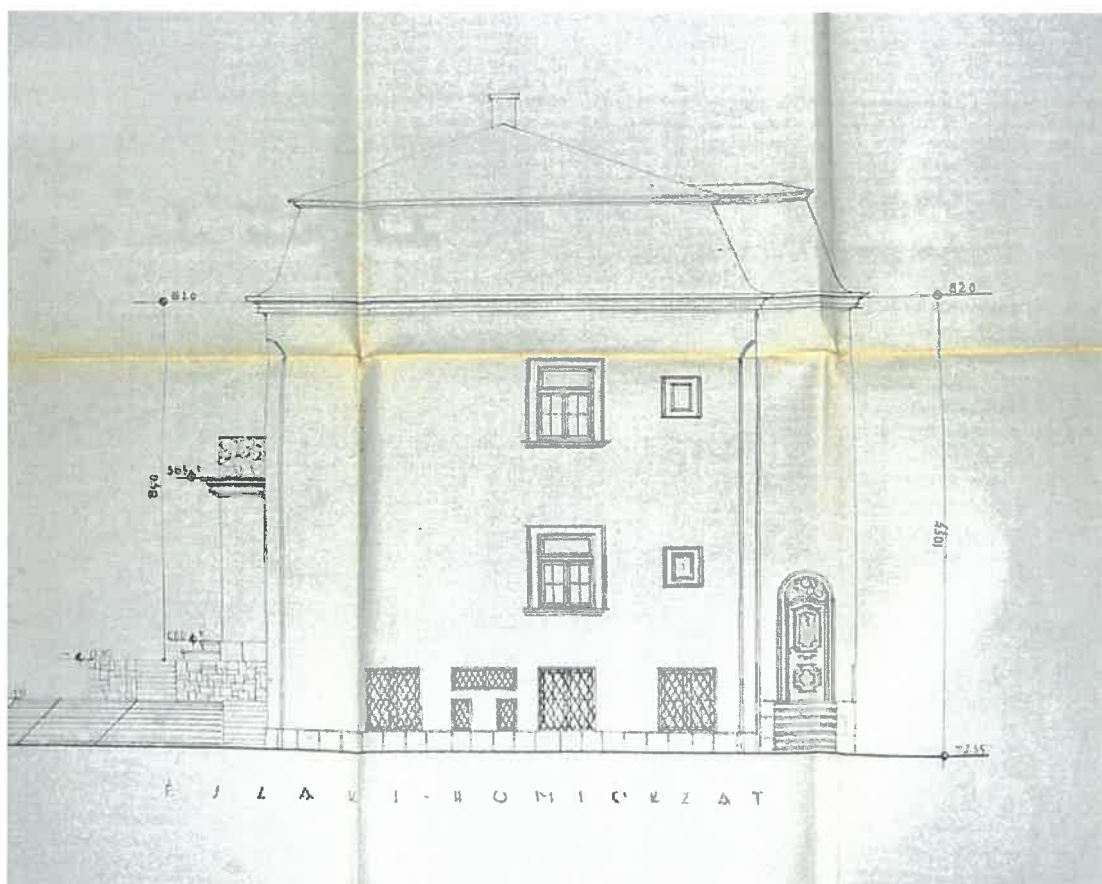
Budapest I., Krisztinaváros, Naphegy – Lisznyai u. 25.b.

ARCHÍV TERV (forrás: Fővárosi Levéltár)

1939. tervező: Kocsis Tivadar; építetők: dr. Rubinthy Dezső és Jánossy Árpád



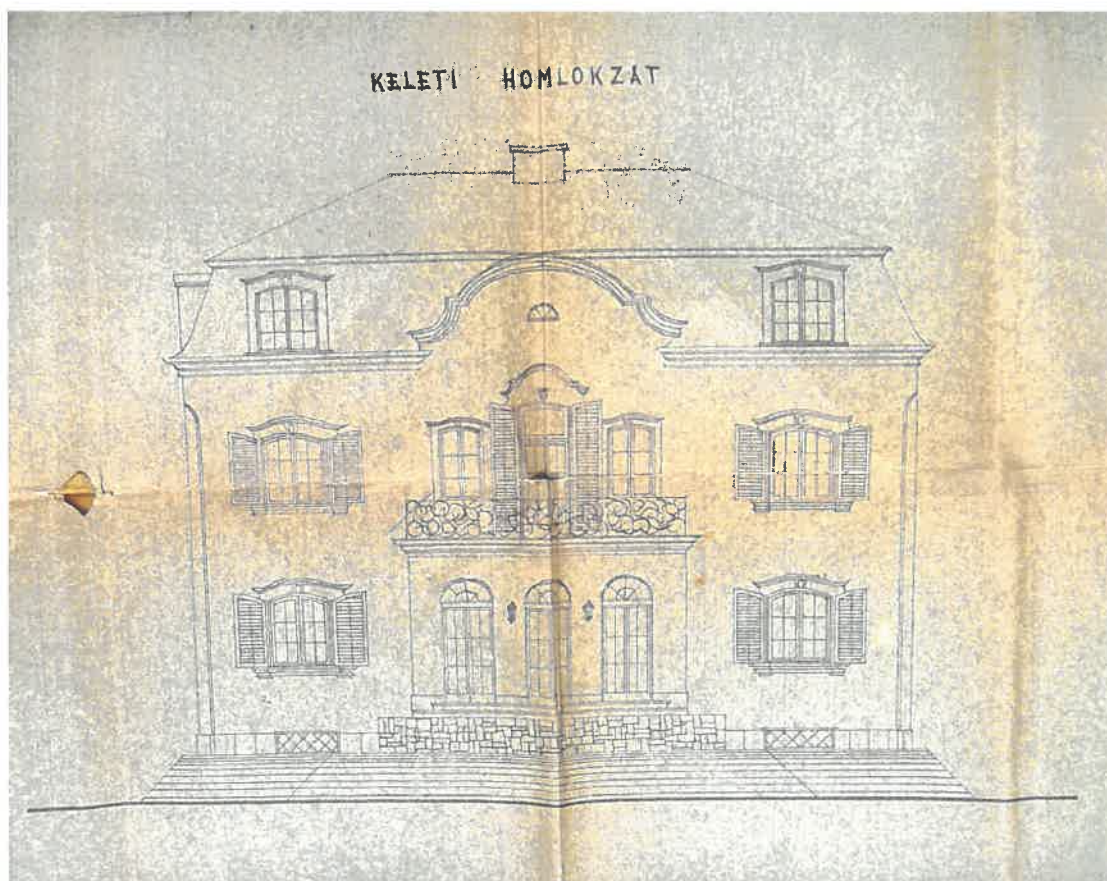
A déli és az északi homlokzatok



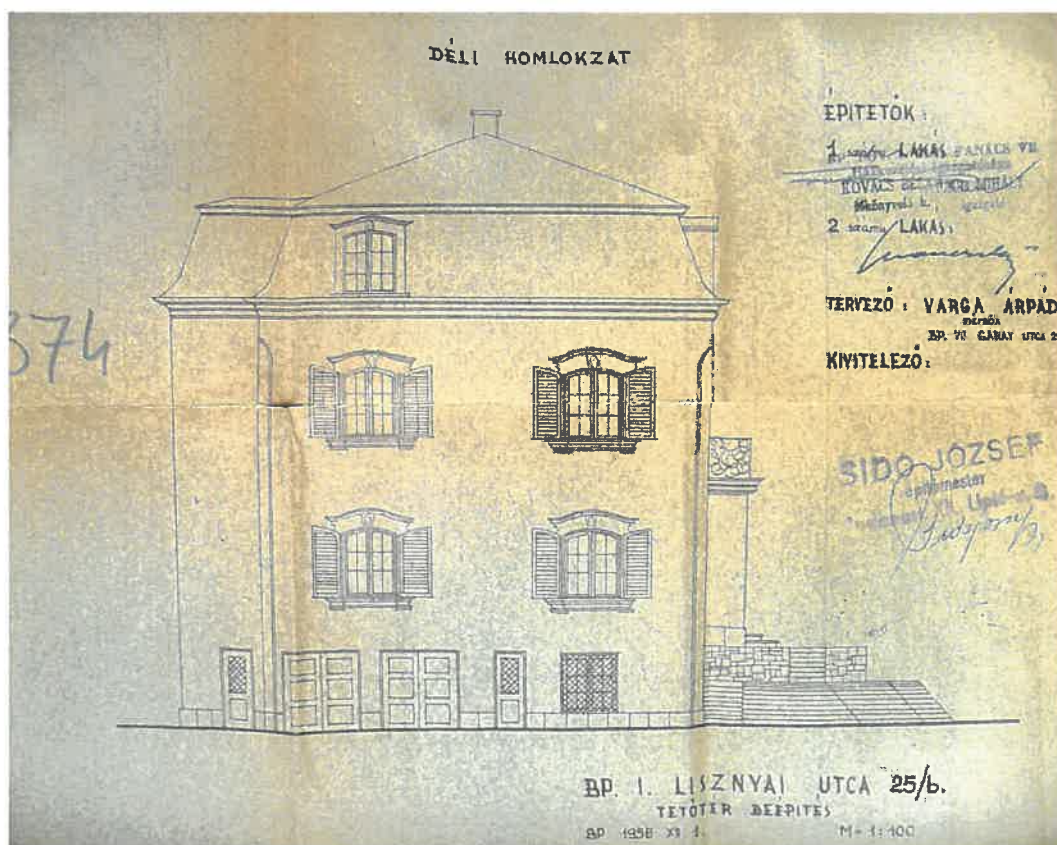
Budapest I., Krisztinaváros, Naphegy – Lisznyai u. 25.b.

ARCHÍV TERV (forrás: Fővárosi Levéltár)

1958. Átalakítási terv, tetőtérbeépítés (2 lakás), tervező: Varga Árpád, kivitelező: Sidó József

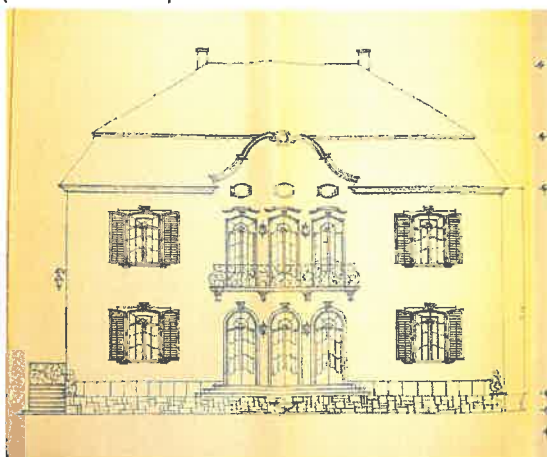


Az utcai (keleti) és a baloldali (déli) homlokzat terve az új tetőtéri ablakkal



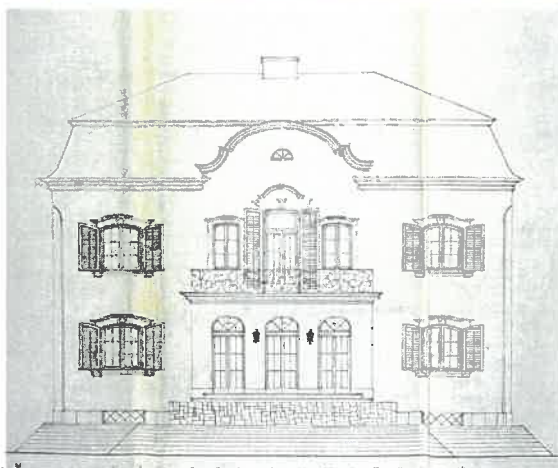
Budapest I., Krisztinaváros, Naphegy – Lisznyai u. 25.b.

KOCSIS TIVADAR-TERVEZTE VILLÁK A NAPHEGYEN (EREDETI TERVEK)



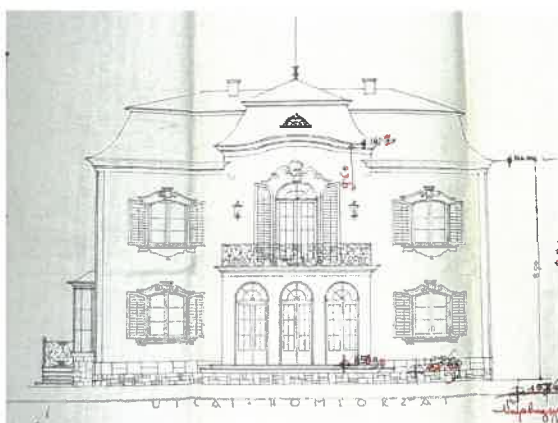
Dezső u. 3. – családi villa (1 lakás)

1941



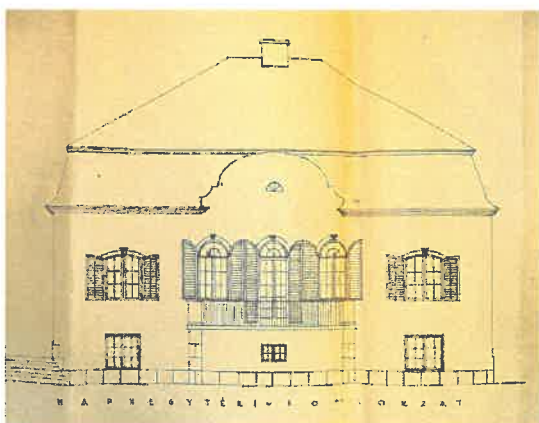
Lisznyai u. 25.b. – családi villa (2 lakás)

1939



Naphegy tér 5b. – családi villa (1 lakás)

1938



Naphegy tér 6a. – családi villa (1 lakás)

1939