



helyszínrajz



## KRISZTINA KRT. 30.

hrsz.

7076

**KERÜLETI  
ÉRTÉKVÉDELEM**

tömb

99

tervező építész,  
építetű, kivitelezű

**Mann Jűzsef (F+1);** építetű: Bruckner Albert tulajdonos  
bűvítés: II. em. terv. építész: **Székely Vilmos**

ép. idű, átalakítások

**1887: F+1; 1898: +1 em.**

építészeti stílus

**eklektikus**

szintszám

**F+2**

épülethasználat

**lakűház:** 20 lakás, 2 üzlet

szerkezet, anyag-  
használat, tetű

hagyományos középűfűfalas tégla falszerkezet, vakolt  
homlokzatok, magastetű cseréphéjalással

tulajdonos

**társasház**

egyéb védettség

-

műszaki állapot

felűjűtűt épület-belső és udvar (lépcsűház-festésen kívűl);  
vizesedűs/fagyás miatt leromlott utcai földszinti homlokzat

fenntartás, helyreállítás

*a földszinti homlokzatsáv felűjűtűsra, a lépcsűház festése szűk-  
sűges, a közepsű erkély konzoljai pótlandűk II. em. mintájára*

fotűk, ábrázolások

11 oldal fotű, archív tervek kivonatai (Fűvűrosi Levűltár)

építészeti, városépítészeti értékelűs

**A késűbarokk templom kűrűl kialakult egykori krisztinavűrosi kisvűrosi központ fenn-  
maradt, kűzel egykorű (1885-1900 kűzűtűt épűtűt) 1-2 emeletes épűletei feltűtűlen vűde-  
lemre műltűtű történeti és vűrosépítészeti értékwű egyűtűtűt alkotnak. Ennek része a Kriszti-  
na krt. 30. sz., eredetileg egyemeletesnek épűtűt (1887) eklektikus ház is, mely a II. eme-  
let megépűlűsűsével (1898) nyerte el mai formáját.**

**A szimmetrikus homlokzatképzűsű, 6-1-6 axisű épűlet tengelyében nagyműretű eredeti  
szűles fakapu, fűlűtűte a II. emelet építűsekor kialakítűtűt erkély (ajtaja ablakbűl lemű-  
lyűtűve, alátámasztűt konzoljai hiányoznak). Kvűderezett földszint, vakolt emeletek, fek-  
vűkonzolos fűpűrkány, alatta fogrovat. Az I. emelet ablakai fűlűtűt váltakozűtű szeműl-  
dűkdűsz (timpanon/pűrkány), a II. emeleten egyenes pűrkány-szeműldűkdűk. Műs-műs  
szeműldűk-alátámasztűt konzol az emeleteken. Rozettás díszítűsű epen megmaradt  
fakapu, vűztűblázatába építűt felűlűvilágítűt ablakokkal. Szűles kapualj, jűarányű szűp  
zűld udvar. Igűnyes kovácsoltvas korlátok a lépcsűházban. Terrazzo burkolatok.**

**Pűldaadűtű az északnyugati tűzfűl-szakasz kulturált lefestűse!**

az adatfelvűtel ideje: 2008. április hű



A templom köré szerveződött egykori kisvárosi krisztinavárosi központ 1-2 emeletes beépítése:  
a fennmaradt *épületegyüttes* feltétlen megőrzendő érték!



A templom mellett a „főtér” intézményei: az elemi iskola, kissé följebb a plébánia, majd további középületek: a tetőkiemelésekkel díszített Szociális Missziós Társulat épülete és a Színháztörténeti Intézet a fővárosi helyi védelem alatt álló egykori „Áldásy”-házban



A későbarokk templom köré szerveződött egykori krisztinavárosi kisvárosi központ megmaradt egy-kétemeletes, eklektikus, építészeti együttes-értékű épületállománya a Krisztina téren, a körút e szakasza mindkét oldalán és a Pauler u.-ban (narancs-színnel jelölve)



110 éves homlokzati architektúráját megőrzött krisztinavárosi szép kisvárosias eklektikus ház



A második emelet építésekor utólagosan kialakított első emeleti erkély hiányzó, tartókonzolt jelző alépítménye és a megmaradt, emberfejet mintázó konzoltartó-díszek





Az erkélyek finom mintázatú kovácsoltvas korláttal készültek, érdekes az erkélylemez borító vaslemez; az utólagosan épült második emelet erkély-alátámasztó konzoljai a már álló első emelet ablakainak szemöldökízei közé ékelődnek



Szép kovácsoltvas szem a széles kapu apró betekintő-ablakain

Rozettás díszítésű épen megmaradt fakapu, vázablázatába épített felülvilágító-ablakokkal



Ablakcserek a földszinten; a széles műanyag-keretű(!), fehér(!) ablakok alkalmazása méltatlan az egységesen fennmaradt régi értékes épülethez!





A kapu belső oldala (nagykapuban gyalogkapu), szép kovácsoltvas díszrács a betekintőablakokon, terrazzo-burkolat, gazdag díszítésű kovácsoltvas lépcsőkoriátok





Jóarányú, világos, rendezett udvar igényes zöldfelülettel

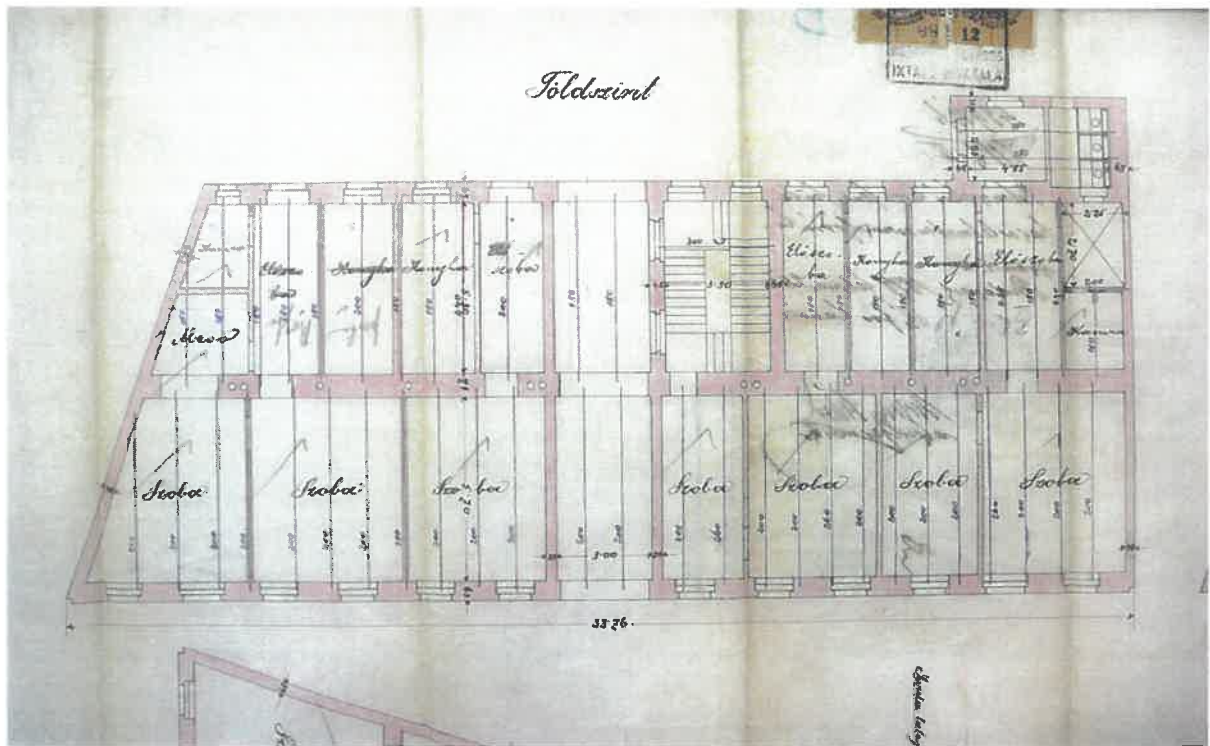




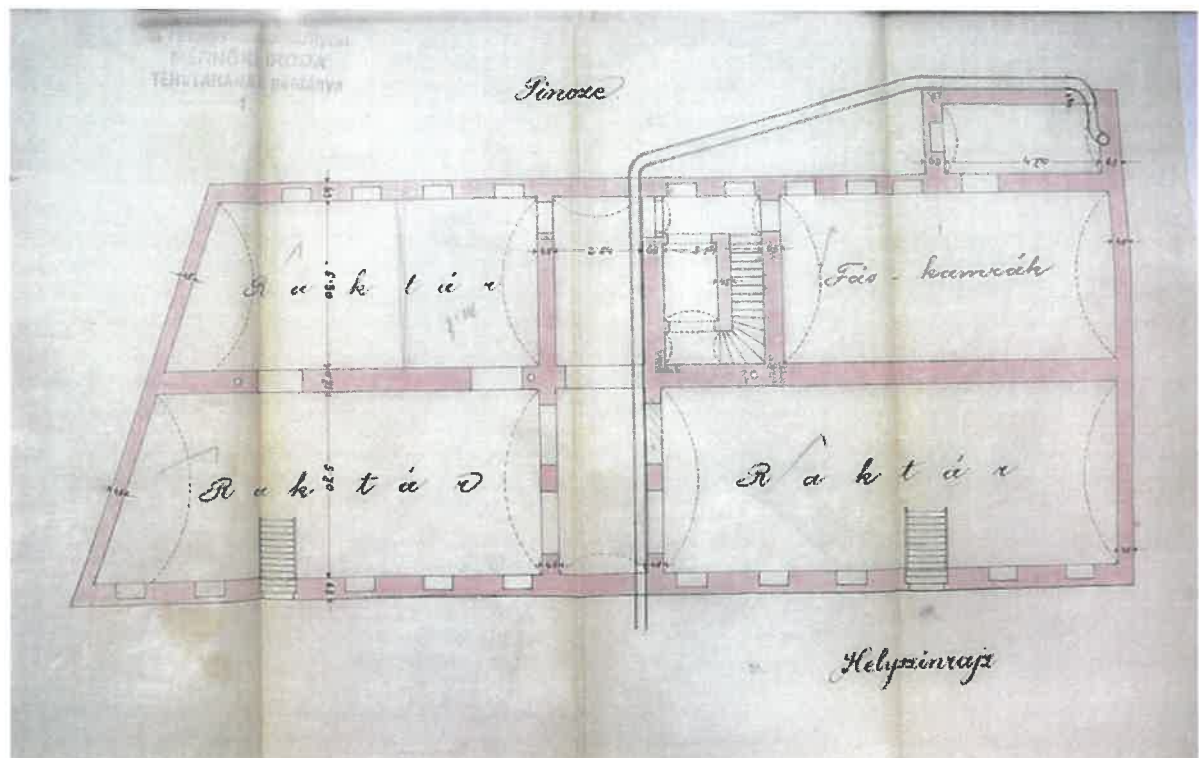
Széles, húzott hátsólépcső, padlásfeljártnál körablak



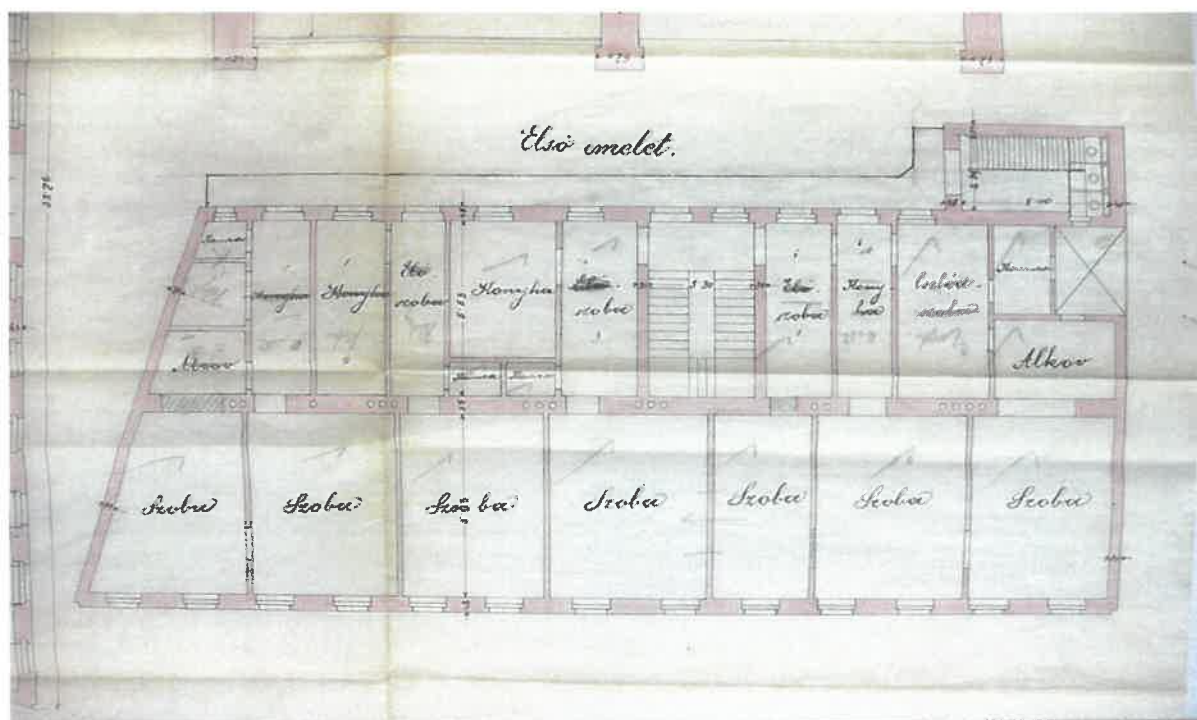
ARCHÍV TERV  
Mann József terve – 1887



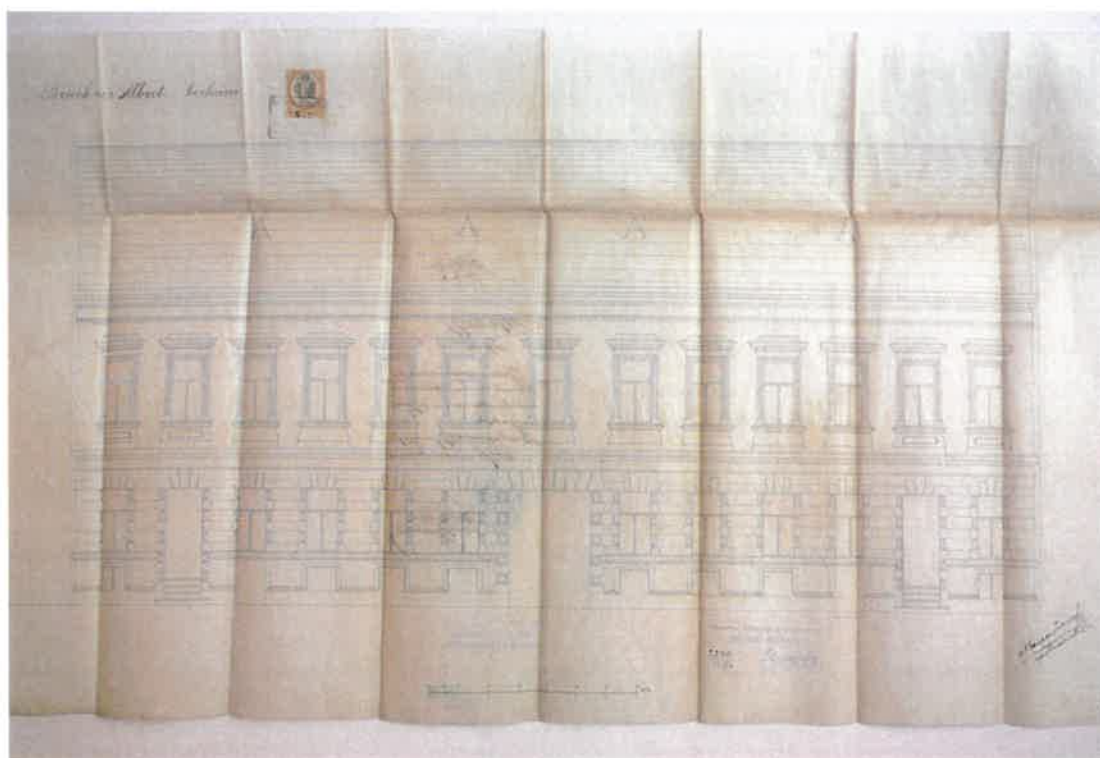
Az 1887-ben tervezett egyemeletes ház földszinti és pinceszinti alaprajza  
(forrás: Fővárosi Levéltár)



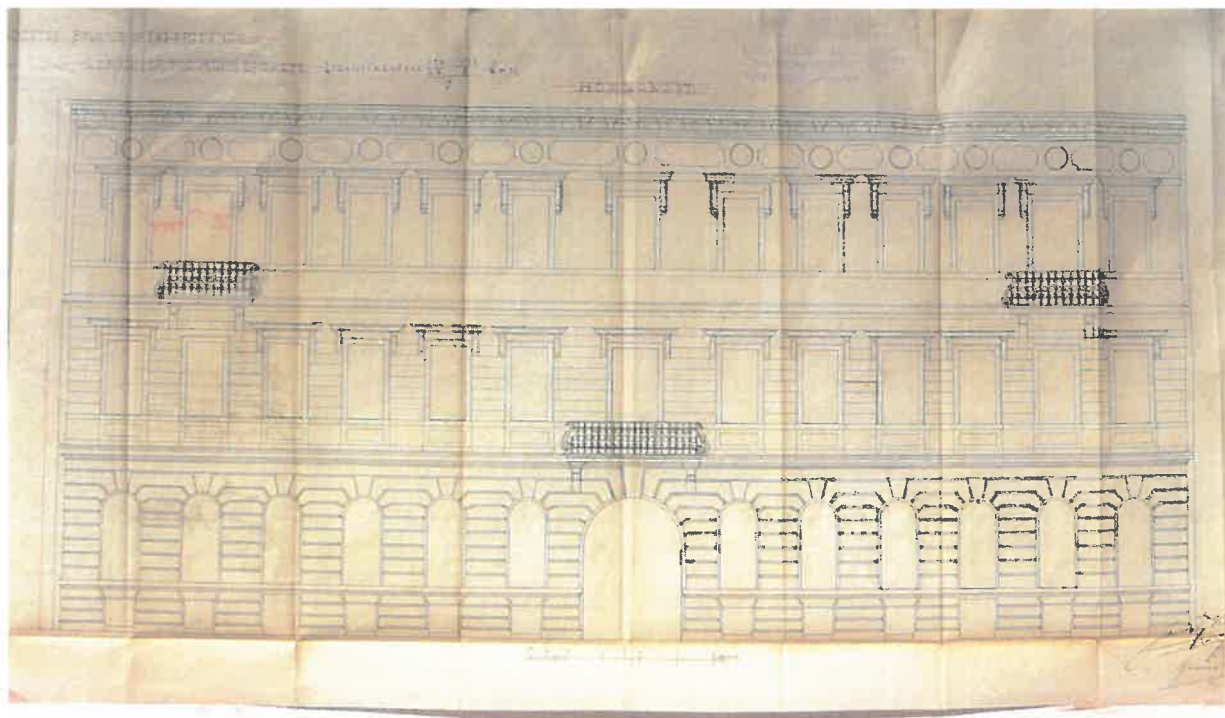
ARCHÍV TERV  
Mann József terve – 1887



Az 1887-ben tervezett egyemeletes ház emeleti alaprajza és utcai – erkély nélküli – homlokzata (forrás: Fővárosi Levéltár)



ARCHÍV TERV  
Székely Vilmos bővítési terve – 1898



Az 1898-ban tervezett emeletráépítés homlokzati terve (forrás: Fővárosi Levéltár)

