



HEGYALJA ÚT 28.	hrsz.	4882/4	KERÜLETI ÉRTÉKVÉDELEM
	tömb	129	

tervező építész,
építtető, kivitelező

ép. idő, átalakítások

építészeti stílus

szintszám

épülethasználat

szerkezet, anyag-
használat, tető

tulajdonos

egyéb védettség

műszaki állapot

helyreállítási javaslatok

fotók, ábrázolások

1900 körül

2007-től átépítés alatt, tervező: Ghyczy & Ghyczy Építész Studio Bt.
építtető: Botár Edit

eklektikus, német reneszánsz részletformák

F+1 (részben alápincézve)

használaton kívül (átépítés alatt) (v. lakóház, terv.: lakóház)

hagyományos falszerkezet, vasbeton-födém, vakolt
homlokzat, műkő-lábazat, magastető, cseréphéjalás

magán

fővárosi védettség, Hegyalja út: **"Városképi szempontból
kiemelt útvonal"** (BVKSZ 2. sz. melléklet II. pont)

teljes átépítés alatt

26 oldal - fotók, archív anyag (I. ker. Önk. Ép. Iroda, főépítész)

építészeti, városépítészeti értékelés

Egyemeletes eklektikus villa U-alakú alaprajzzal. Az épület eredeti előkertje a Hegyalja út kiszélesítése során szűnt meg. Utcai homlokzatának bal szélén, a Mészáros u. tengelyében német reneszánsz részletképzésű kiugró zárterkély, párkánnyal, íves timpanonnal lezárt oromzati fallal, rásimuló féltoronyal. A ház markáns jellemvonása a falsarkok élben előreugró kváderkövekkel való szegélyezése.

A fsz. és az em. T-osztású ablakai klasszikus keretezésűek, a főhomlokzaton egyedül a zárterkély ablaka félköríves, ugyanolyan kerettel. Itt kis, keskeny oldalsó ablakok. A zárterkélyt magas konzolokon nyugvó, profilos szegélyű szegmensív támasztja alá.

Az egyszerű oldalhomlokzatok az elülsőkkel azonos, de tágasabban álló ablakokkal. A jobb oldal közepén kiugró rizalitot is markáns kváderezés szegélyezi. A hátsó homlokzat két kiugró oldalsó tömege között mindkét lakószinten 3-3 félköríves nagy lépcsőházpihenői ablak, mindenütt egységes, szép keretezéssel, könyöklőpárkánnyal.

A teljes architektúra egységesen, hibátlanul megvolt. Az épület fővárosi védelmet érdemelt volna ("városképi szempontból kiemelt útvonal" BVKSZ).

Budapest egyik jól ismert szép utcaképi részlete volt a Mészáros utca Hegyalja úti torkolatával szemben állt jóállapotú eklektikus ház, a főlátványban: az utcategelyben oldalra helyezett különleges, csinos, német reneszánsz zárterkélyével.

Sokaknak jelentett élményt erre járván, vagy a lámpánál való várakozás ideje alatt: a gyalogosok és az autóban ülők elgondolkozhattak az építészet környezetesztétikai szerepéről, vagy egyszerűen csak arról, hogy milyen jól van ideéve ez a kis szokatlan, kedves formálású díszes ház, tehát, ha nem is tudatosan, de az épület és a város kapcsolatáról. Ennek mára vége. Az átalakítási tervek és az átépítés visszavonhatatlan valósága egy különleges kis városkép megszüntetését jelentik.

A régi részletek előírt, jól-rosszul sikerülő másolatával, a pince – magassföldszint – emelet építészeti rendje helyett, áthelyezett földemekkel ugyanaz alá a párkány-magasság alá benyomott pince – földszint – 2 emelet nem lesz ugyanaz. Egy furcsa új épület épül, amelynek az igazihoz, a hiteleshez semmi köze, sokkal inkább a korunkra jellemző sajnálatos hamisítások egyik szomorú példájává válik.

Hasonló, mint Óbuda-Újlak, ahol a XVIII-XIX. századi földszintes házakból álló együttes új házakból való „újjáépítése” Budapest legnagyobb giccsépítészte lett, amelynek szakmai tisztességgel csak a teljes bontásában és rendes új, nagyobb házakkal való átépítésében bízhatunk. Itt is ez lenne a legjobb (miután az eredeti ház már lényegében nem áll), nem a régi formák ráerőltetése egy új házra.

Az adatfelvétel ideje: 2008. szeptember-október hó



Budapest I., Gellérthegy – Hegyalja út 28.

2006. AUGUSZTUS (forrás: Örökségvédelmi hatástanulmány)



2007. MÁJUS (forrás: Mézes János)



2007. MÁJUS (forrás: Mézes János)



Közös látványban a 26. sz., a főváros által védett házzal



2007. MÁJUS (forrás: Mézes János)



Az utcai homlokzat bal szélén karakteres, német reneszánsz részletképzésű, kiugró emeleti zárterkély, párkánnyal, íves timpanonnal lezárt oromzati fallal, rásimuló féltoronnyal; a ház markáns jellemvonása a falsarkok élben előreugró kváderkövekkel való szegélyezése



2007. MÁJUS (forrás: Mézes János)



A hátsókerti homlokzat: a lépcsőház pihenőinek olasz reneszánszos félköríves, záróköves ablakaival, a földszint és az emelet közötti karakteres osztópárkánnyal



2007. MÁJUS (forrás: Mézes János)



A bal oldali (keleti) homlokzat a lebontott emeletes toldalék-rész helyével



2007. MÁJUS (forrás: Mézes János)



A jobb oldali (nyugati) homlokzat a lábazat felett lefagyott vakolat javításával (felső kép)





A pince és a lépcsőház alsó szintjei





Az átépítés előtt sportbótként hasznosított utcai földszinti traktus



Belső felvételek az emeleti lakásokról



2007. OKTÓBER (forrás: Mézes János)



2007. OKTÓBER (forrás: Mézes János)



A ház még álló utcai traktusa hátulról; jól látható egy korábbi épület (ld. 14. old.) vegyes kőfalának és a pincszinti márgafalnak a felhasználása az épületben



A készülő új földém

2008. AUGUSZTUS 04.



2008. AUGUSZTUS 24. - a Harkály u. felől



2008. OKTÓBER 08.



A Mészáros u. tengelyében, hangsúlyos városképi szerepben

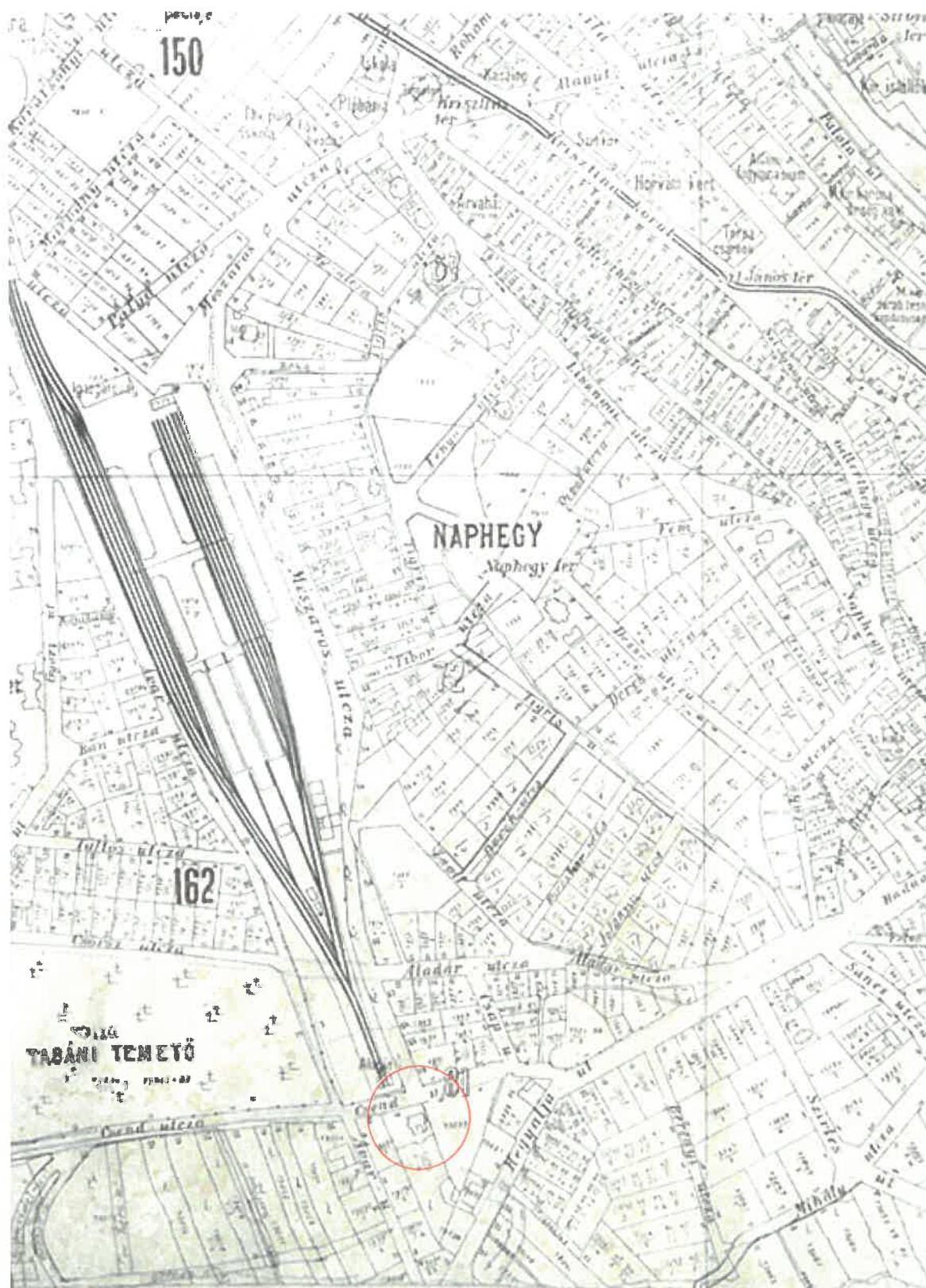


ARCHÍV TERVEK (forrás: Hadtörténeti Múzeum)
1896.



1896. Budapest fő- és székváros térképe (Homolka József); valószínűsíthetően az elődépület ábrázolásával

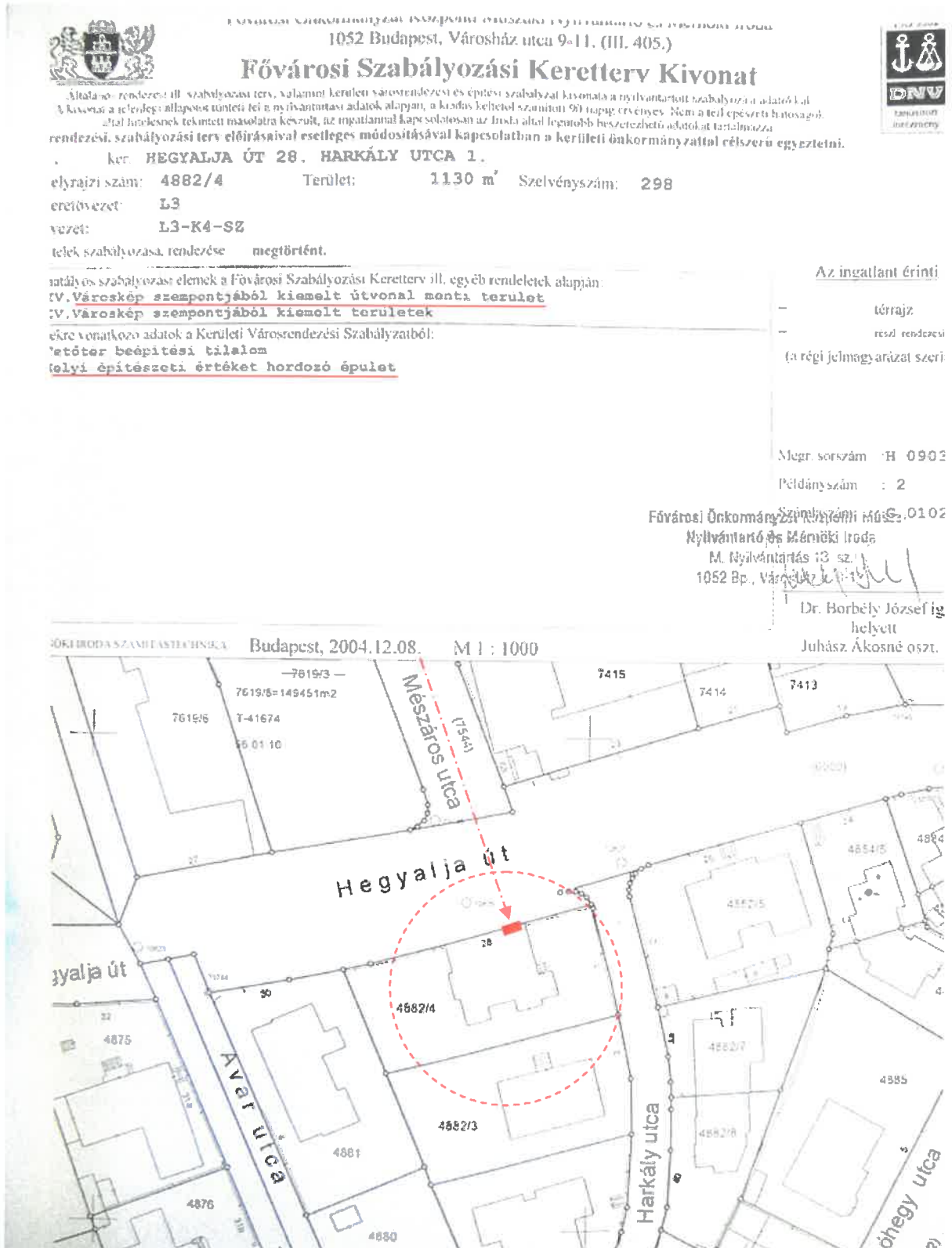
ARCHÍV TERVEK (forrás: Hadtörténeti Múzeum)
1908.



1908. Budapest Székesfőváros kataszteri térképe;
a ház a Csend utcában áll, előkerttel, sorolt és nem sarokpozícióban (Harkály u. még nincs)

FELMÉRÉSI TERV (I. KER. ÖNK. ÉPÍTÉSI IRODA)

2004. helyszínrajz

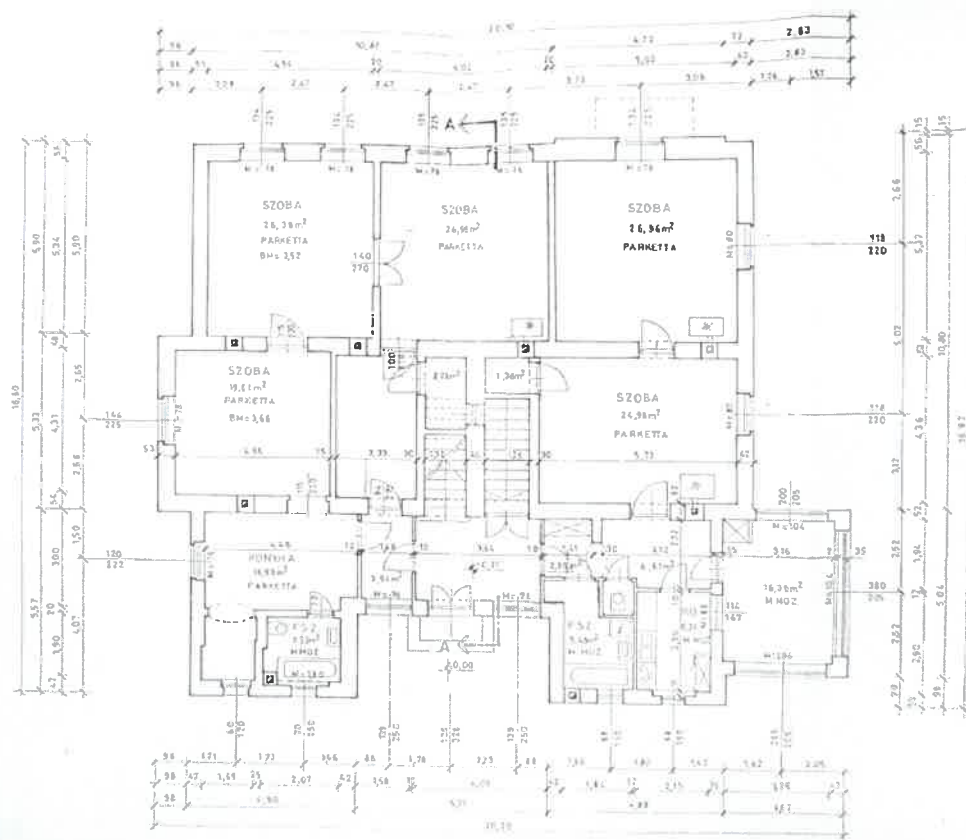


Jól érzékelhető az eredeti tervezői szándék: az utcaterengely látványába helyezett építészeti hangsúly (utólagos jelölés pirossal)

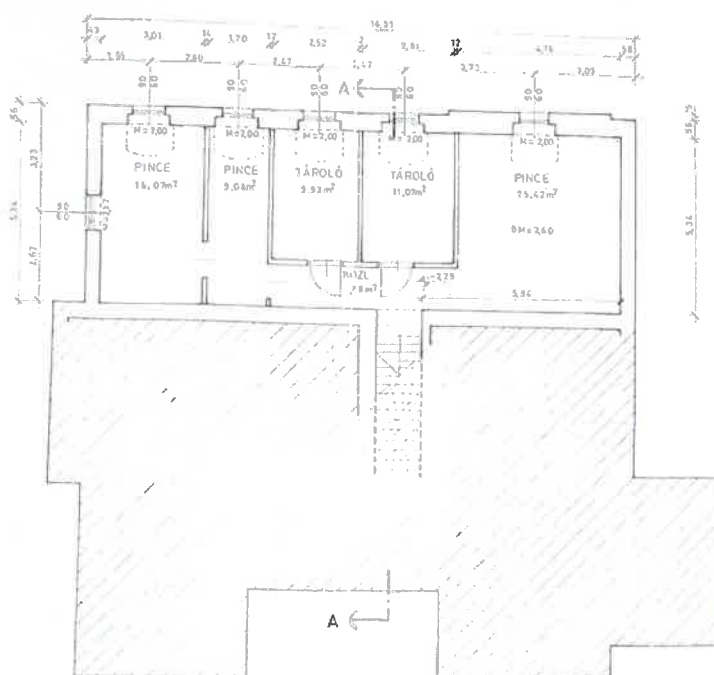
Budapest I., Gellérthegy – Hegyalja út 28.

FELMÉRÉSI TERV (I. KER. ÖNK. ÉPÍTÉSI IRODA)

2004. lakóház, átépítés tervezője: Ghyczy & Ghyczy Építész Iroda

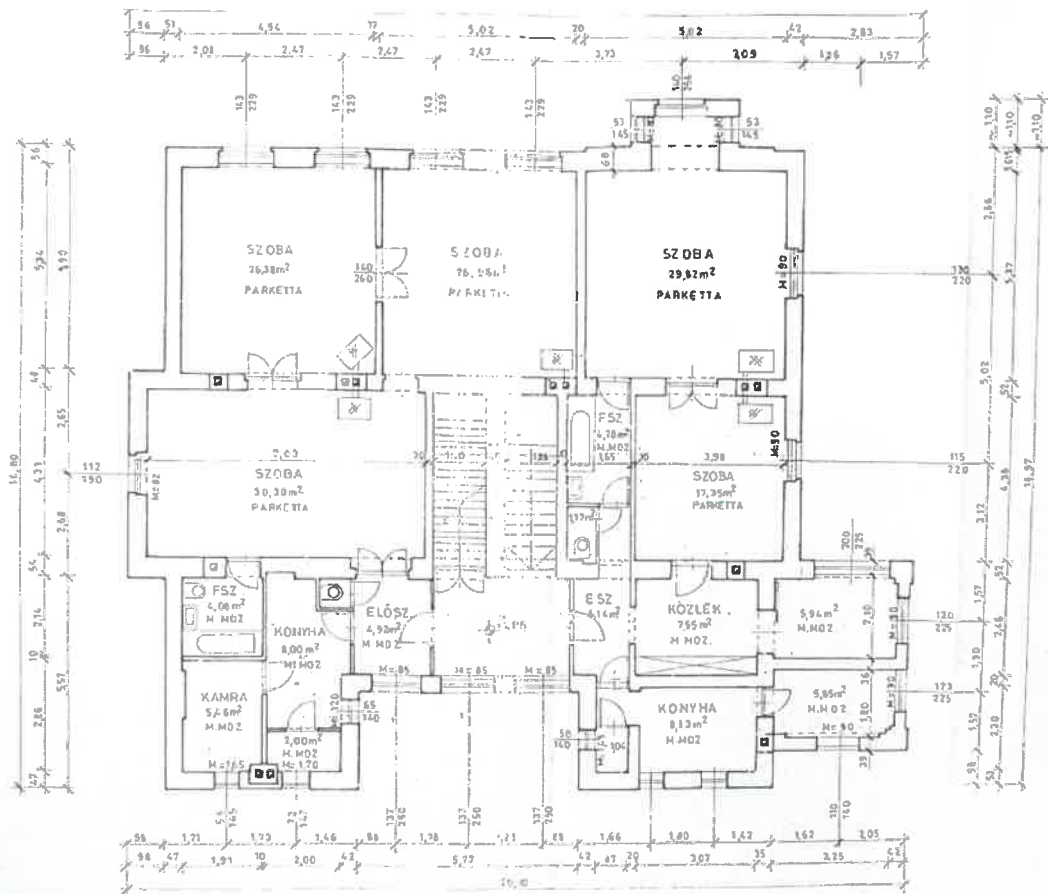


A földszint és a pince alaprajza

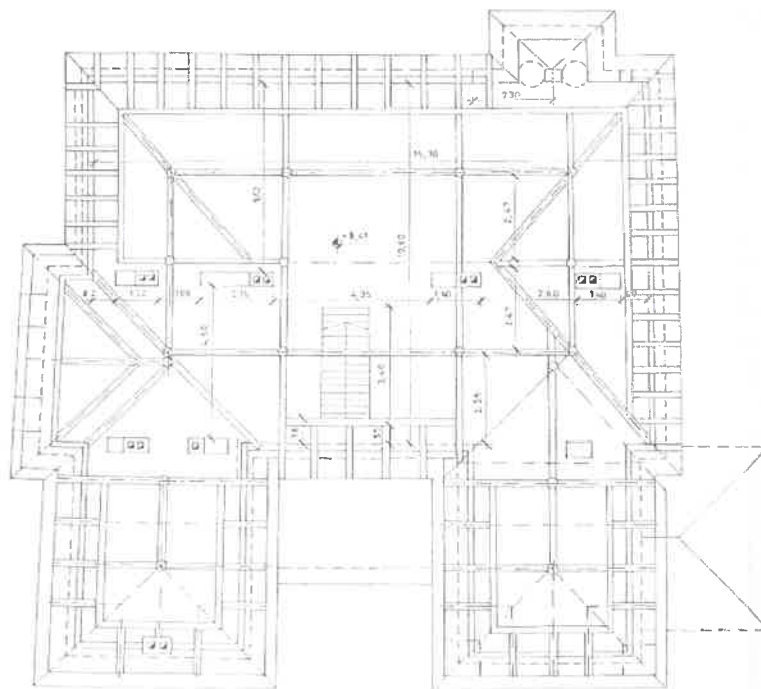


FELMÉRÉSI TERV (I. KER. ÖNK. ÉPÍTÉSI IRODA)

2004. lakóház



Az emelet és a tetőtér alaprajza

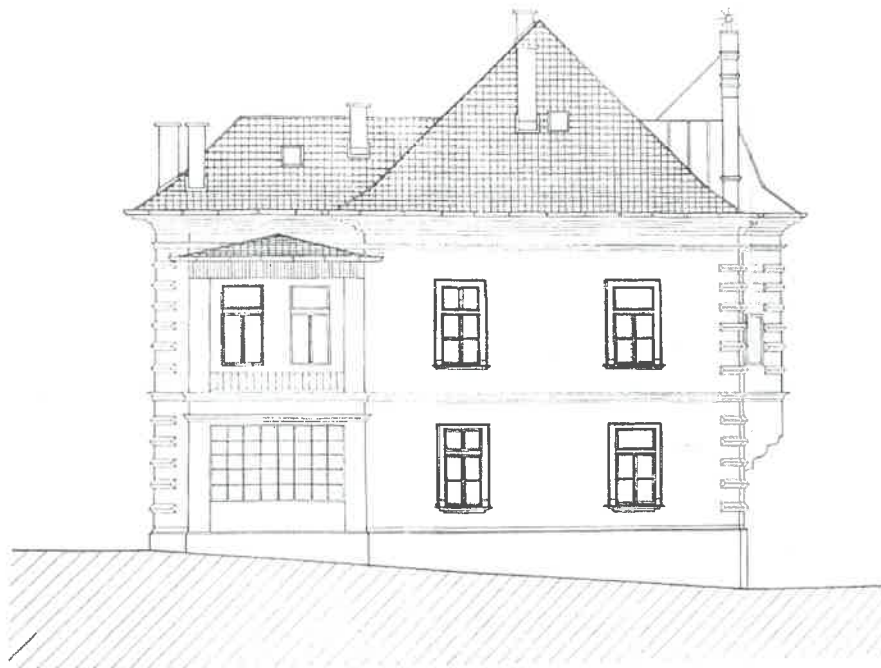


FELMÉRÉSI TERV (I. KER. ÖNK. ÉPÍTÉSI IRODA)

2004. lakóház



Az utcai (északi) és a Harkály utca felőli keleti homlokzat

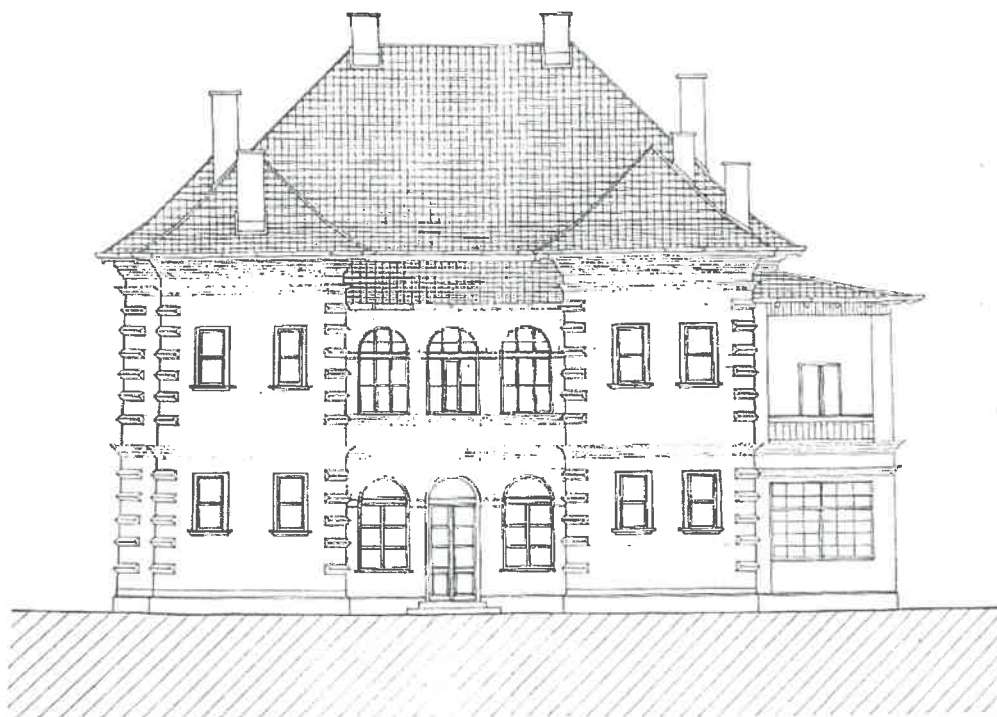


FELMÉRÉSI TERV (I. KER. ÖNK. ÉPÍTÉSI IRODA)

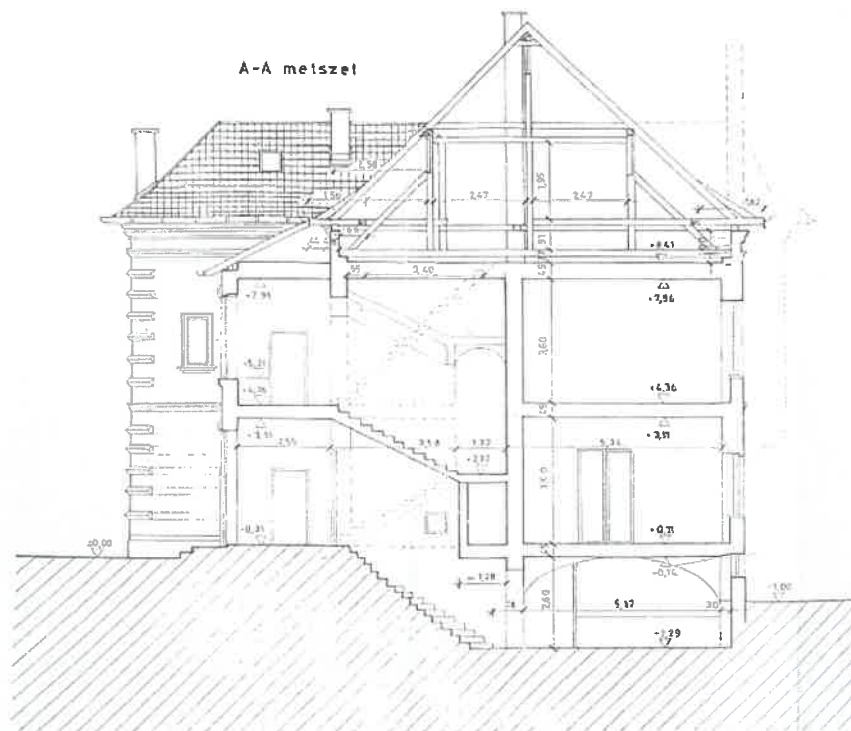
2004. lakóház



A nyugati és a déli (kerti) homlokzatok



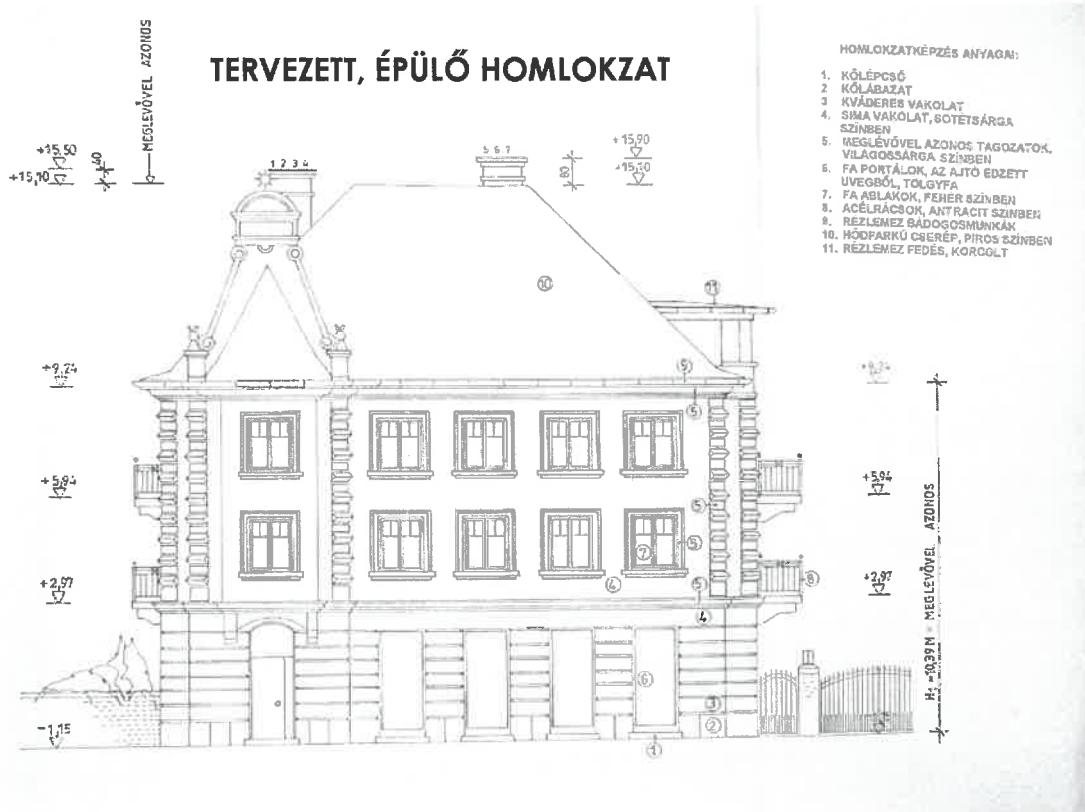
FELMÉRÉSI TERV (I. KER. ÖNK. ÉPÍTÉSI IRODA)
2004. lakóház



Metszet

ÁTÉPÍTÉSI TERV (I. KER. ÖNK. ÉPÍTÉSI IRODA)

2004. lakóház; tervező: Ghyczy & Ghyczy Építész Iroda

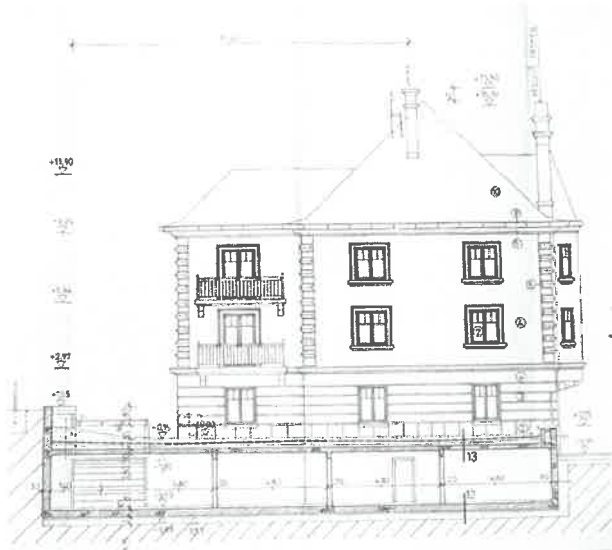


A tervezett és az eredeti főhomlokzat

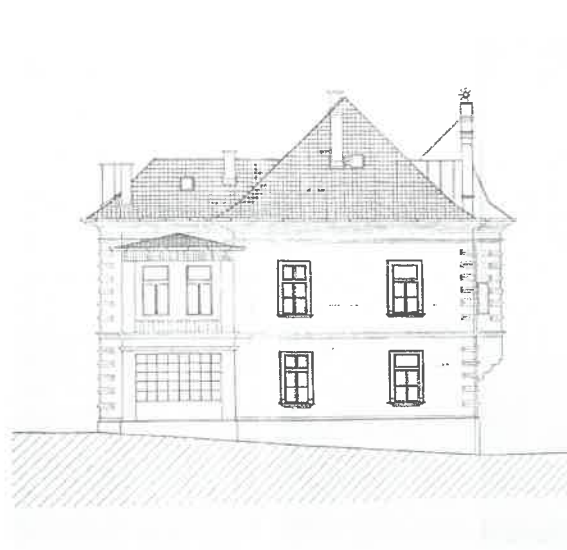


ÁTÉPÍTÉSI TERV (I. KER. ÉPÍTÉSI IRODA)

2004. lakóház; tervező: Ghyczy & Ghyczy Építész Iroda



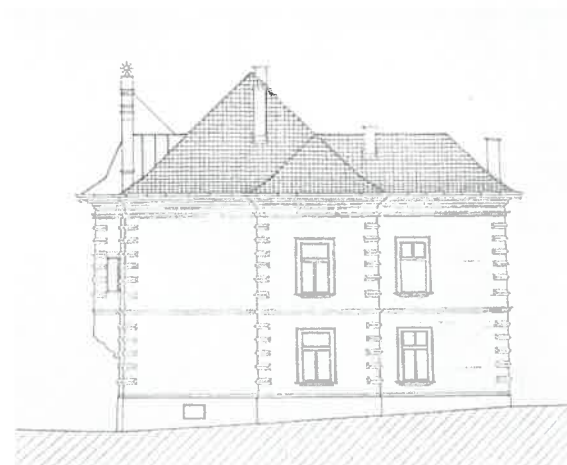
A tervezett (épülő)



és az eredeti keleti homlokzat



A tervezett (épülő)



és az eredeti nyugati homlokzat



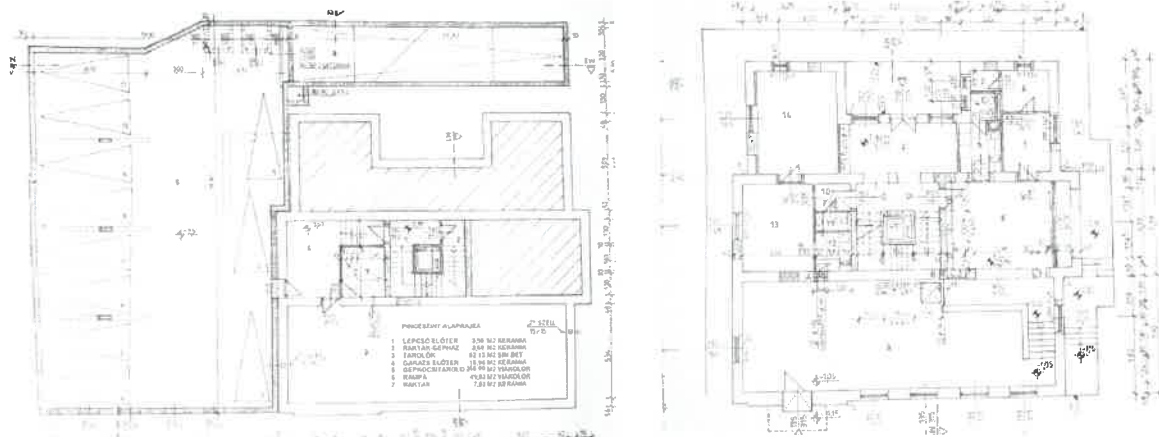
A tervezett (épülő)



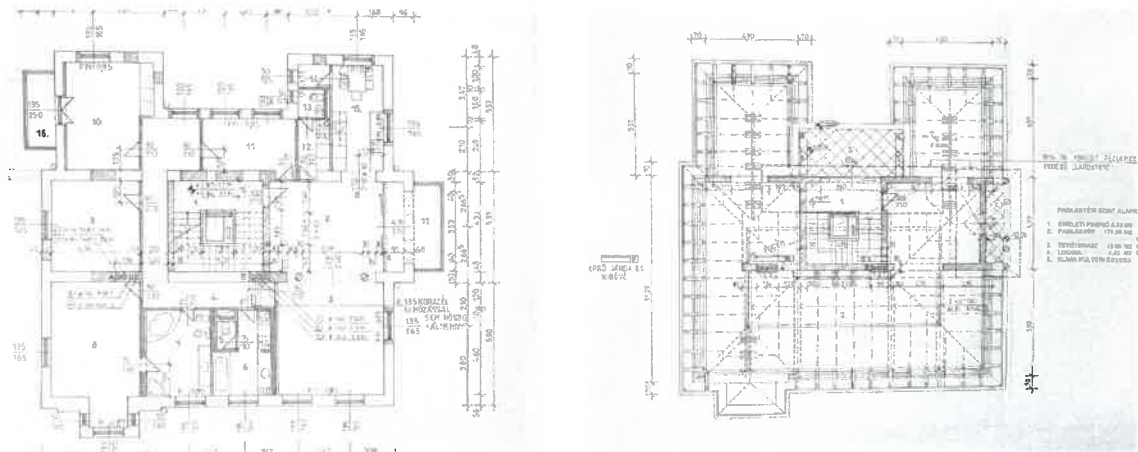
és az eredeti déli homlokzat

ÁTÉPÍTÉSI TERV (I. KER. ÉPÍTÉSI IRODA)

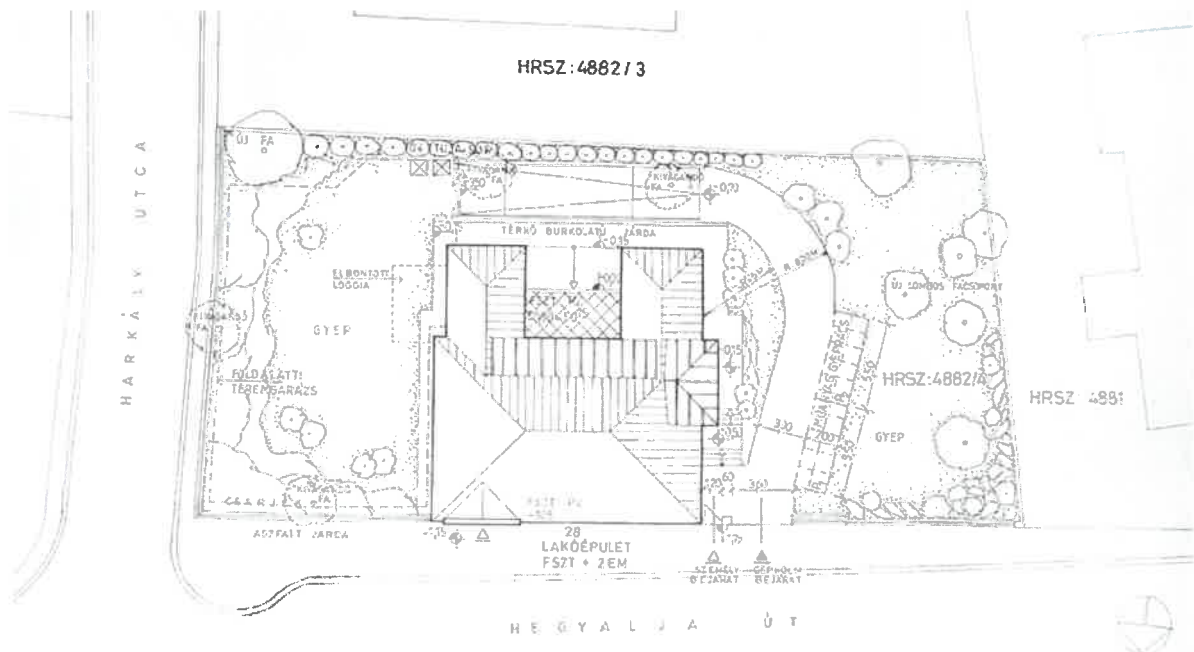
2004. lakóház; tervező: Ghyczy & Ghyczy Építész Iroda



A pince és a földszint tervezett (épülő) alaprajza



Az emelet és a tetőtér tervezett (épülő) alaprajza



A tervezett telekhasználat