



**ATTILA ÚT 22.**

= Mikó u. 6.

hrsz.	7099/1
tömb	100

**KERÜLETI  
ÉRTÉKVÉDELEM**

tervező építész,  
építetű, kivitelezű  
ép. idű, átalakítások

építészeti stílus  
szintszám

épülethasználat  
szerkezet, anyag-  
használat, tetű  
tulajdonos

egyéb védettség  
műszaki állapot

fenntartás, helyreállítás

fotók, ábrázolások

**Gerstenberger Ágost**, építetű: OTI (Országos Társadalom-  
biztosítási Intézet); kivitelezű: Fűlűp Dezsű

**1939**

**modern**

**F+5**

**lakűház**, 25 lakás, fsz.: 1 űzl. (építés óta ugyanaz: gyűgyszertár)  
vasbetonvázás szerkezet, vakolt homlokzat, részben  
kűburkolatű földszint, magastetű szűrkepala-hűjálással  
**társasház**

**-; az Attila űt túloldala: világorűksűgi védettségű terület  
jű**

*a földszint kűburkolatának visszaállítás (a vakolat alatt meg-  
van?), a stílusnak megfelelű homlokzatszínezés szűksűges!*

7 oldal - fotók, archív anyag (Tér és Forma 1940. 8.)

építészeti, városépítészeti értékelés

**Konzervatív bauhaus-stílusű modern sarokház a világorűksűgi védettségű terület mel-  
lett. Ívesen hajlű, erkélyekkel és ívesen kűrbefordulű viráglakokkal hangsűlyozott  
sarok-megoldás merész, hegyesszűgű tetűsarokkal. Az első emeletűl konzolosan ki-  
ugrű épületrészek. Az Attila űt felűl a szomszéd ház felű egy szintet lelépcsűzik. A föld-  
szint íves befordításával és oszloppal hangsűlyozott, védett kapu. A sarkon űzletbe-  
járát, két oldalán nagyméretű űvegezett, kűkeretes portálablak. A fsz. eredeti kűbur-  
kolata részben hiányzik, ill. levakolva. Neobarokk részletképészű ablak- és ajtűrűcsok.  
Kedvezűtlen, stílusidegen színezés a falakon és a rácsokon.**

**Eredeti kűkeretes kapu. Tágas, reprezentatív elűcsarnok-tér. Szűp, igényes travertin kű-  
burkolat a falakon, tardosi vűrűsmész kűbűl készűlt lépcsűfokok, oszlopok. A fűtűtet  
szekrűnyszerű keretézése tardosi mész kűbűl, lekerekített sarkokkal. A padlűn sakk-  
táblamintában fektetett metflachi-burkolat, váltakozű zűldessűrke-sűrke szűneken.**

az adatfelvétet ideje 2008. április hű



Forrás: Tér és Forma 1940/8.

1940/2008: kissé átalakított Vérmező felé néző homlokzat; kedvezőtlen az épület és a rácsok színválasztása, kedvezőtlen a földszinti üzlet fehér keretezése



Forrás: Tér és Forma 1940/8.



1940/2008: a földszint egészét elegáns kőburkolattal alakították ki, mellyel „levált” az emeletek lakószinti tömbjéről





Erkélyszorral, íves, függőlegesen négy részre osztott virágablakkal hangsúlyozott sarokmegoldás; a ház bejáratánál kissé hátrahúzott homlokzatsík, oszloppal alátámasztott kiváltó, eredeti, szép ajtórács





BELSŐ



A reprezentatív előcsarnok-tér. Igényes travertin kőburkolat a falakon, tartos vörösmészkből készült lépcsőfokok, oszlopok. A fűtőtest szekrénszerű keretezése tartos mészkből, lekerített sarkokkal. A padlón sakkábramintában fektetett zöldesszürke mettlachi-burkolat





Minden az építészeti állapot szerinti a tágas, világos lépcsőházban



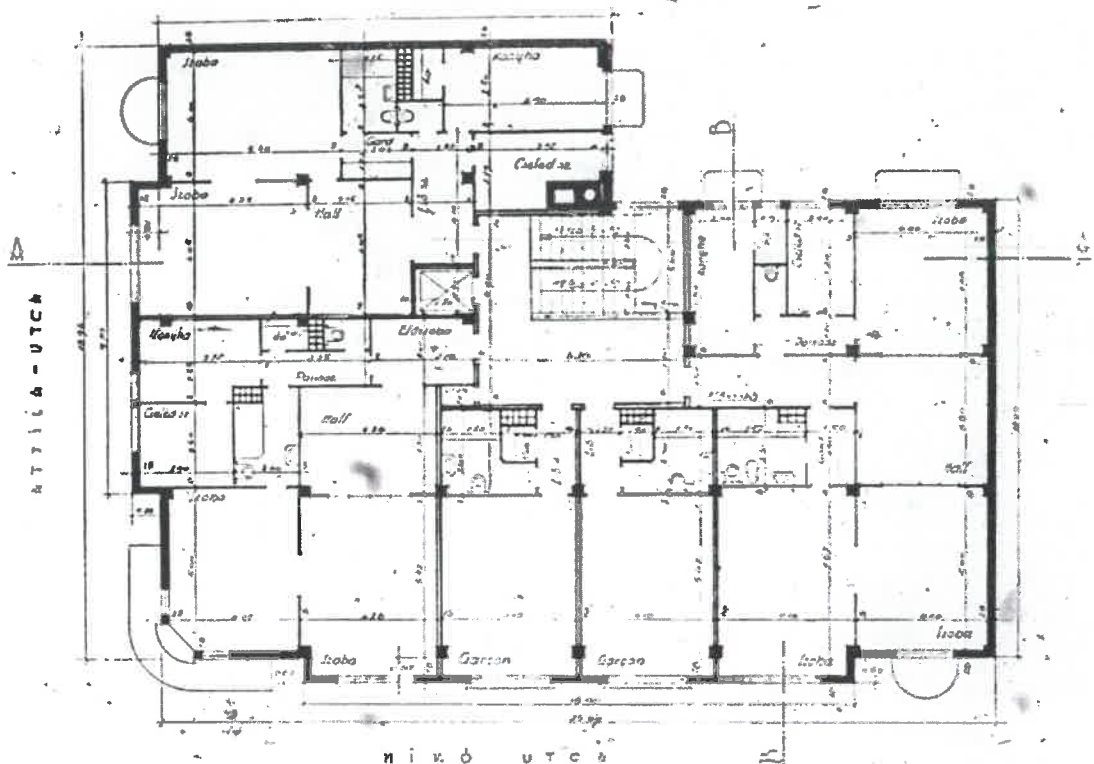
kőablak szintenként



az eredeti, 70 éves lift



ARCHÍV TERV  
Gerstenberger Ákos terve - 1939



**Alaprajz**

Általános emeleti szint alaprajza (forrás: Tér és Forma 1940/8.)