

nelyszínrajz

<b>ATTILA ÚT 10.</b>	Roham u. 2.	hrs.	<b>7164</b>	<b>KERÜLETI ÉRTÉKVÉDELEM HOMLOKZAT</b>
		tömb	<b>101</b>	

**VÉDETT ÉPÜLETRÉSZ**

ép. idő, átalakítások

építészeti stílus

szintszám

épülethasználat

szerkezet, anyag-  
használat, tető

tulajdonos

egyéb védettség

műszaki állapot

fenntartás, helyreállítás

fotók, ábrázolások

**homlokzat, térfal-értékű homlokzat-együttes része**

**1896-97**

**későeklektikus**

**F+3**

**lakóház**, 12 lakás, fsz. használaton kívül; eredetileg: 9 l., 6 bolt;  
fsz.-en 1913-tól vendéglő, 1965-80-as évekig Cipőipari Ktsz

hagyományos középfőfalas téglafal szerkezet, vakolt  
homlokzat, magastető cseréphejálással

**társasház**

**-**, az Attila út túloldala: világörökségi védettségű terület

**átlagos**, a földszinti homlokzat leromlott állapotú (fagyáskár)

*megfelelő hasznosítás mellett(!) a fsz.-i homlokzat felújítandó*

9 oldal - fotók, archív tervekivonatok (Fővárosi Levéltár)

építészeti, városépítészeti értékelés

**Gazdagon díszített későeklektikus sarokház. A szomszédos 8. és 6. sz. házakkal a világörökség területével szemben nagyszabású, „tabló-szerű” térfalat ad.**

**Erőteljes kváderezésű alsó szintek (szokatlanul alacsony kvádermagasság). A 2-2 axist összefogó nagy földszinti kosáríves nyílások ma is jelzik a korabeli kávéházi használatot. Az I. emeleten félköríves záródású, oszlopos ablakkeretelés körbeforduló architráv-profillal, volutás zárókövel, az ívháromszögben szép pálmaleveles ornamentika. Ablakkötényben füzérdísz. Az I. és II. emelet között sűrű konzolsoros osztópárkány, frízmezőjében váltakozó formájú kerek meződísz. A II. emeleten egyenes záródású ablakok hangsúlyozott szegmens-ívű timpanonos párkánnyal, benne füzérral keretezett pajzs, baluszteres kötény a széles osztópárkányban. A III. emeleten szegmensívű ablakok hasonló szemöldökkel, fölöttük gazdag puttó- és füzérdísz-keretelésű padlásablakok. Az I. és II. emeleten a lecsapott sarkon zárterkélyek, fölöttük erkély kovácsoltvas korláttal. A sarokrizalitok fölött két oldalra átforduló attika-fal. Épen megmaradt gazdag, barokkos díszű fölgyfakapu.**

az adatfelvétel ideje: 2008. április hó



A világörökségi védettségű területtel szemben: impozáns későeklektikus „tabló-szerű” térfal



Az Attila út 8. és 10. sz. házak az 1900-as évek elején a Vár felől (az 1905-ben épült 6. sz. épület még nem áll) (forrás: Fővárosi Szabó Ervin Könyvtár - Budapest Gyűjtemény)



Értékcsökkentő az elsötétedett, bepiszkolódott homlokzaffestés és a használaton kívüli, felújításra váró földszint





Gazdag homlokzat-architektúra a puttós-barokkos padlásablaktól a szecesszió felé hajló növényi ornamentikáig az első emeleti ablakok szemöldökének ívmezőiben



Szokatlan az osztopárkány alatti sűrű konzolkiosztás és a frízmezőben a váltakozó formájú meződísz



Nem szokásos az alsó szintek sűrű, kis magasságú, erőteljes kváderezése

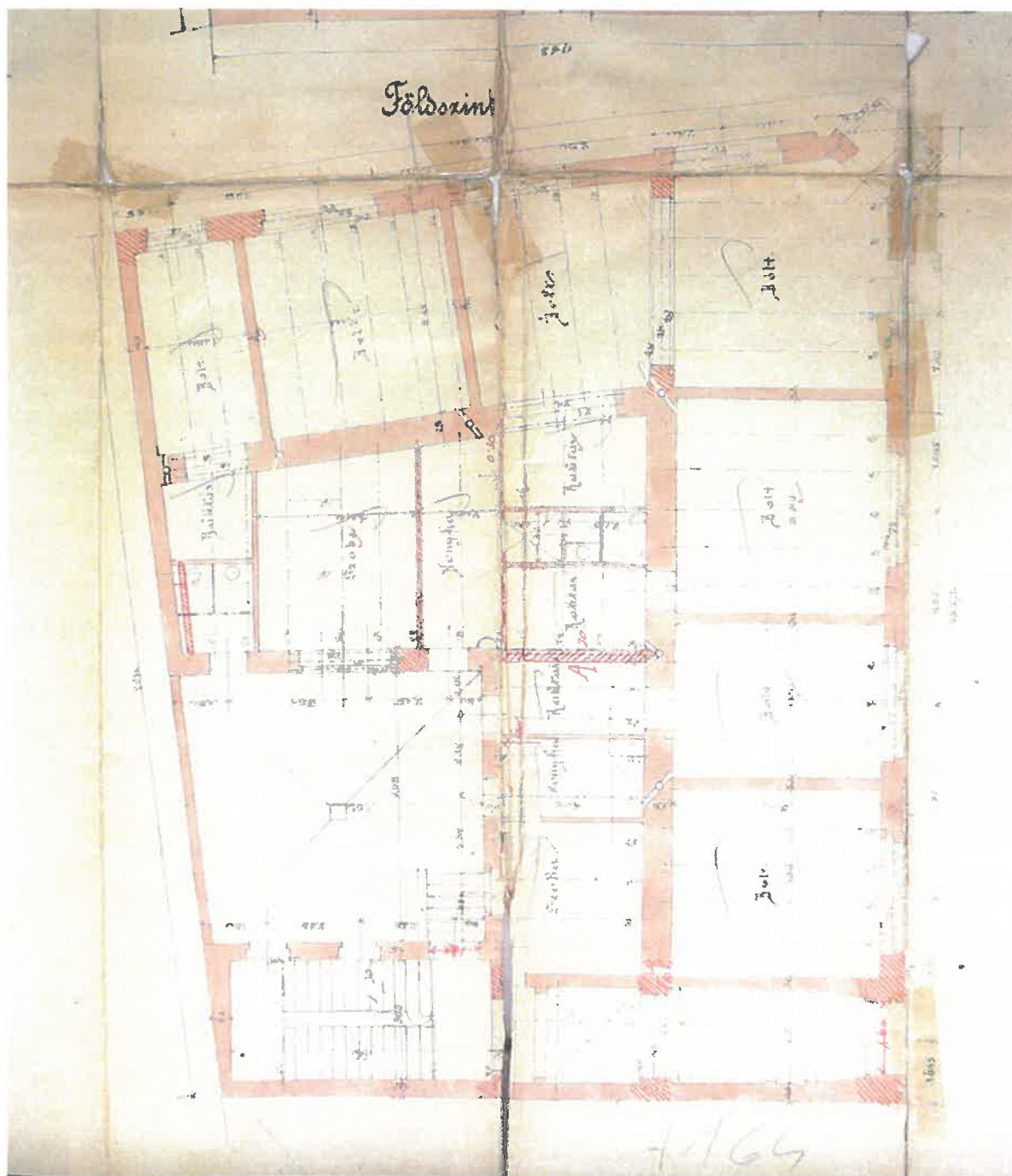




Szép, épen megőrzött, gazdag, barokkos díszítésű tölgyfakapu



ARCHÍV TERV  
Fekete E. építőmester terve - 1896



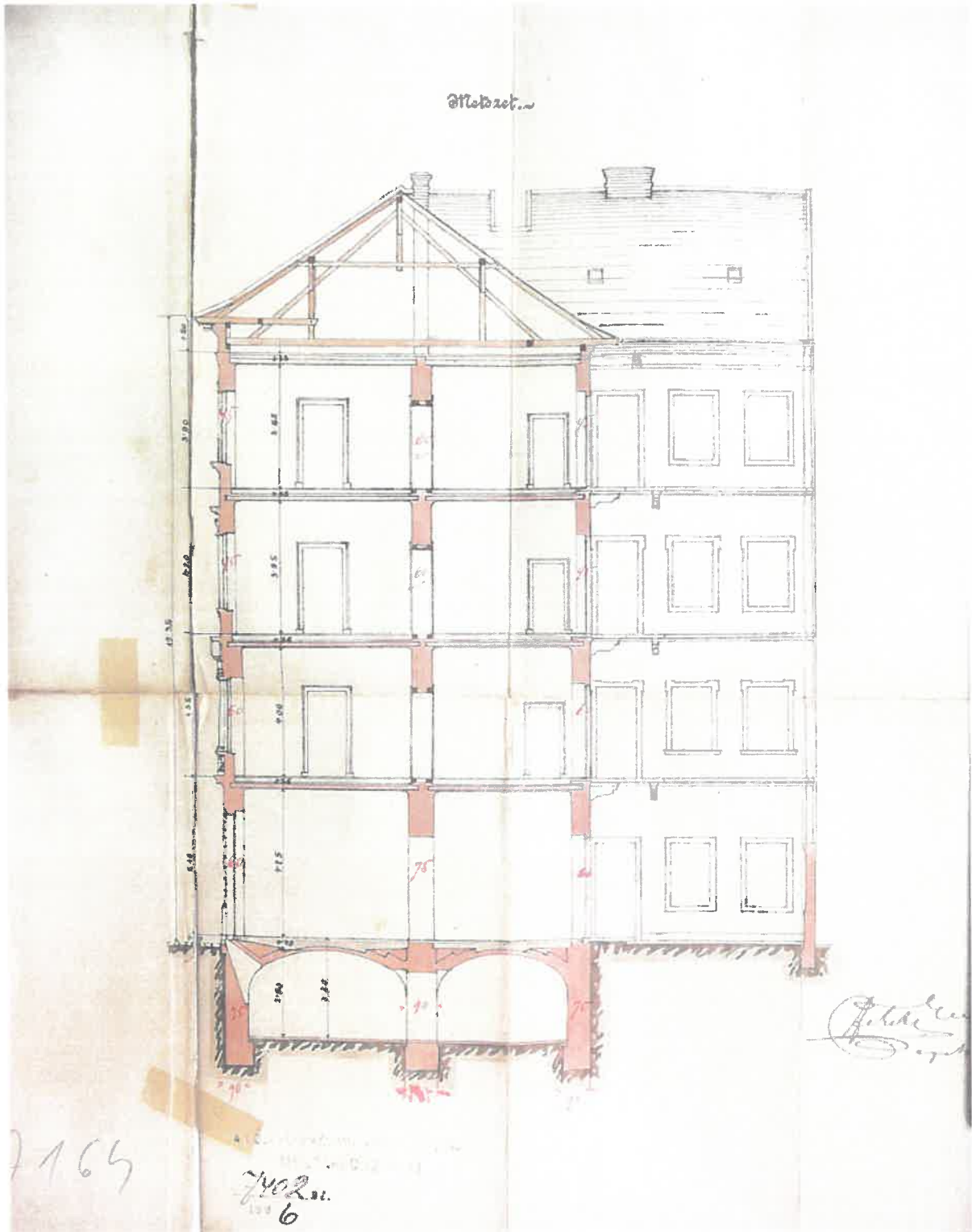
Földszinti alaprajz (forrás: Fővárosi Levéltár)

ARCHÍV TERV  
Fekete E. építőmester terve - 1896



Első emeleti alaprajz (forrás: Fővárosi Levéltár)

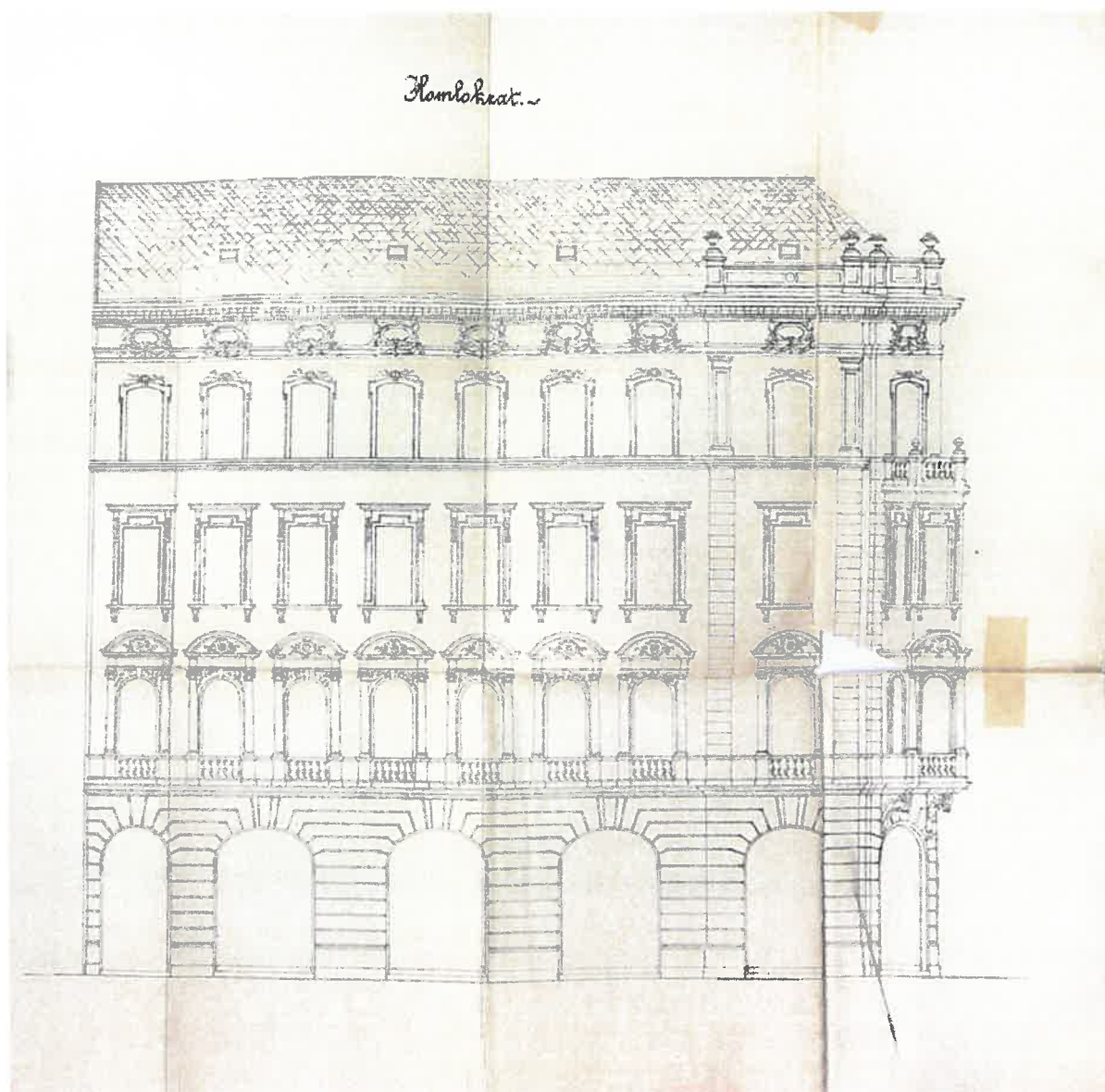
ARCHÍV TERV  
Fekete E. építőmester terve - 1896



Metszet (forrás: Fővárosi Levéltár)

ARCHÍV TERV

Fekete E. építőmester terve - 1896



Az Attila út felőli - keleti - homlokzat terve (forrás: Fővárosi Levéltár)

Az első emeletre tervezett baluszter-kötényes, szegmensívű timpanonos ablaksor a második emeletre került, az első emeleten félkörív-záródású ablaksor épült, az első és a második emelet között széles osztópárkány van, alatta mindkét alsó szint kváderezett; az attikafal váza-díszei hiányoznak